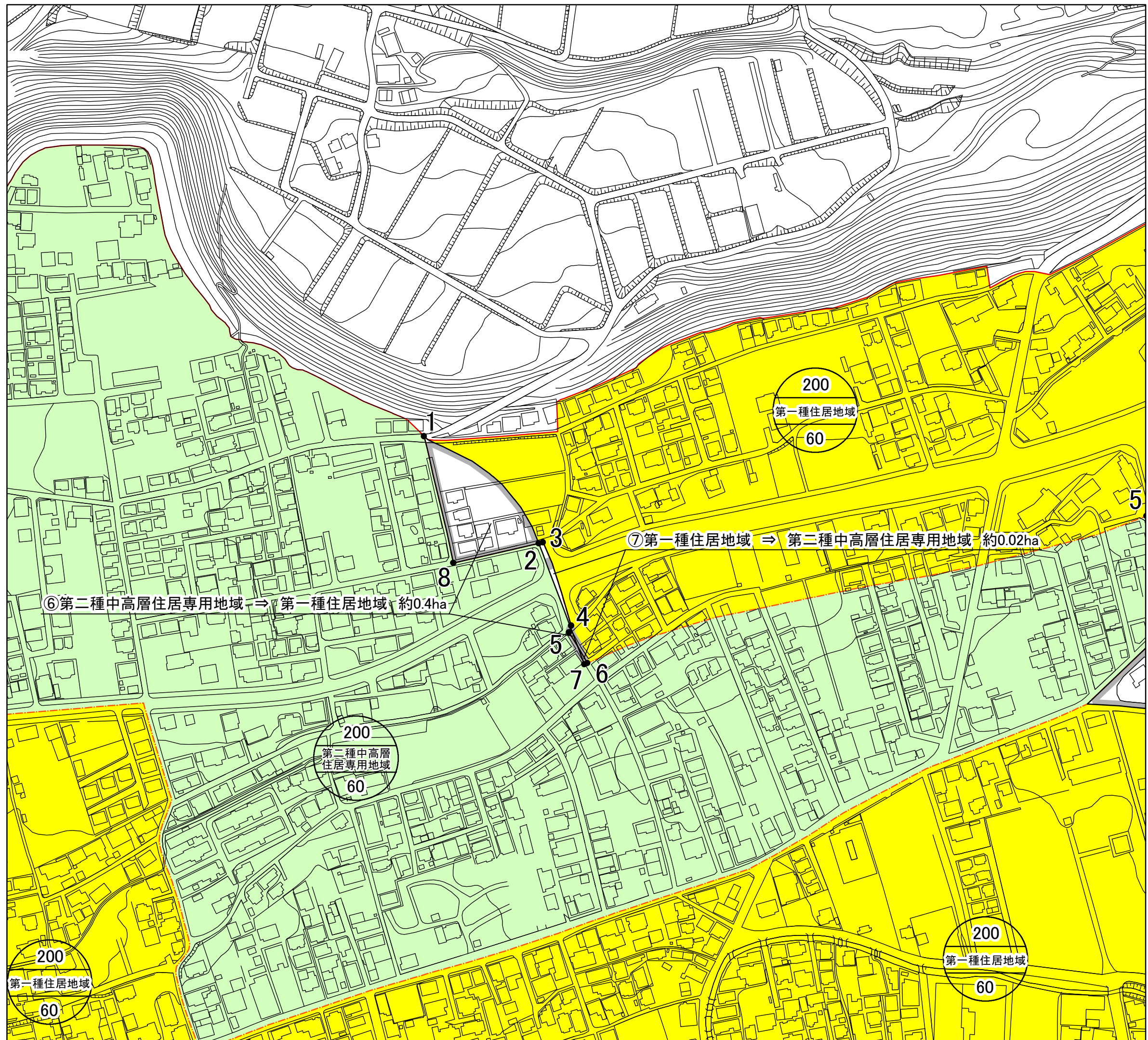
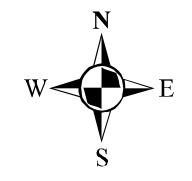


# 計画図(用途地域) 柳町東部地区



- 行政区域
- 都市計画区域
- 用途地域と無指定地域の境界
- - - 用途地域と用途地域の境界
- ◻ 変更箇所
- 第二種低層住居専用地域
- 第一種中高層住居専用地域
- 第二種中高層住居専用地域
- 第一種住居地域
- 近隣商業地域
- 商業地域
- 準工業地域
- 工業地域
- 工業専用地域

⑥ 第二種中高層住居専用地域 ⇒ 第一種住居地域 約0.4ha

⑦ 第一種住居地域 ⇒ 第二種中高層住居専用地域 約0.02ha

測点	根拠
1~2	既存用途地域界
2~3	道路中央界
3~4	道路中央界
4~5	道路中央界
5~6	道路中央界
6~7	既存用途地域界
7~2	既存用途地域界
2~8	道路中央界
8~1	道路中央界とその見通し界

1:2,500 (A3版縮尺)

