

## 令和2年度 第3回沼田市地域公共交通会議

日時 令和3年1月14日(木)

午後1時30分から

場所 テラス沼田4階 庁議室

1 開 会

2 あいさつ

3 協議事項

- ・令和2年度地域内フィーダー系統確保維持計画に係る事業評価について

4 その他

5 閉 会

## 沼田市地域公共交通会議委員名簿

番号	委員氏名	所属名称・役職等	備考
1	五十嵐靖男	沼田市副市長	
2	川方 一巳	沼田市総務部長	
3	坂田 誠二	沼田市都市建設部長	
4	井上 滋光	沼田市区長会副会長	
5	石井 貞子	沼田市老人クラブ連合会女性委員会委員長	
6	阿部 正治	関越交通(株)常務取締役	
7	高橋 良彰	(一社)群馬県タクシー協会北毛支部利根沼田地区会長	
8	柳澤 孝司	全国交通運輸労働組合総連合群馬県支部委員長	
9	佐藤 俊也	(一社)群馬県バス協会会長	
10	清水 憲明	(一社)群馬県タクシー協会会長	
11	石川 雄司	関東運輸局群馬運輸支局長	
12	松井 紀	群馬県県土整備部交通政策課長	
13	金子 弘	沼田土木事務所長	
14	青山 正幸	沼田警察署長	

# 地域公共交通確保維持改善事業・事業評価(生活交通確保維持改善計画に基づく事業)

令和3年1月 日

協議会名: 沼田市地域公共交通会議

評価対象事業名: 沼田市地域公共交通会議 地域内ライダーシステム確保維持費用庫補助金

①補助対象事業者等	②事業概要	③前回(又は類似事業)の事業評価結果の反映状況	④事業実施の適切性	⑤目標・効果達成状況	⑥事業の今後の改善点(特記事項を含む)
<p>関越交通株式会社</p>	<p>路線名:沼須線                      起点:沼田駅                      終点:利根中央病院                      運行日数:245回                      運行回数:3,675,0回                      車両減価償却費等国庫補助金を活用し、購入した車両で運行を継続。</p>	<p>利根保健生活協同組合と情報交換を行い、利用者数及び年間収益減少の原因分析を行った。                      新型コロナウイルス感染者発生による利根中央病院外来診療休止及び外来受診控えにより、乗車人数も減少した。</p>	<p>A                      計画どおり事業は適切に実施された。</p>	<p>B                      ●運行費補助                      1.輸送容量【達成】                      運行便数:往復7.5便                      乗車定員:13人(運転手を除く)                      13人×7.5便×2=195人                      2.1日あたりの乗車人数(人/日)【未達】                      ・期間中の乗車人数:7,122人                      ・期間中の運行回数:245回(7,122人/245日)=29人                      3.収支割合【未達】                      ・年間収益:1,321,986円                      ・年間運行経費:7,165,853円(1,321,986円/7,165,853円)×100=18.4%                      目標を下回った指標はあったが、バス停別の乗降調査から病院の最寄りバス停に乗降が集中していること及び外来患者数に対する乗車人数の割合が、前年度と変わらないことから、本事業による医療ニーズへの充足を図るといふ効果は認められる。                      ●車両減価償却費等補助                      運行の継続については目標どおり達成した。</p>	<p>沼須線利用者のニーズを把握するため、沼須線を含む沼田市委託路線利用者に対するアンケート調査を実施する予定である。このアンケート結果を路線の見直し等に反映していきたい。                      また、沼田市委託路線バス車両デザインの新車を予定しているため、利用促進につなげたい。</p>

事業実施と生活交通確保維持改善計画との関連について

令和3年1月 日

協議会名:	沼田市地域公共交通会議
評価対象事業名:	地域内ファイダーシステム確保維持費国庫補助
地域の交通の目指す姿 (事業実施の目的・必要性)	<p>沼田市では公共交通の確保のためバス事業者に委託し、現在10路線のバスを運行している。しかしながら、すべての地域を網羅しているわけではなく、沼田市におけるいわゆるゆるゆる公共交通空白地域については現在11地域が存在し、これら地域の解消と効率の良い運行を目指し、検討を重ねている。</p> <p>現在の路線バスの運行については平成23年度に見直しが行われ、各路線が市街地に入ると主要医療機関を巡回するルートを取っているが、平成27年度に地域医療にとって大きな役割を担っている利根中央病院が公共交通空白地域である沼須町に移転することになった。既存路線利用者の多くが通院目的の高齢者であるため、沼須町における公共交通空白地域の解消が大きな課題となり、ファイダー系統として沼須線を新設したものである。民間事業者による営業路線と委託路線により、利用しやすい交通ネットワークの形成を図りたい。</p>

# 令和2年度 沼田市地域公共交通会議 (群馬県沼田市) (地域内ファイダーシステム確保維持事業)

## 地域の公共交通の現況

- J/R上越線 (沼田駅、岩本駅)
- 関越交通株式会社、株式会社老神観光バス (事業者自主運行路線3路線、沼田市委託路線10路線、他村委託路線4路線)
- タクシー事業者4社 (有限会社老神観光タクシー、関越交通株式会社、サンタクシー、丸沼タクシー)
- スクールバス(9台)

## 地域公共交通に関する施策・取組の概要

沼田市では公共交通の確保のため、バス事業者に委託し、現在10路線のバスを運行している。しかしながら、すべての地域を網羅しているわけではなく、沼田市におけるいわゆる公共交通空白地域については現在11地域が存在し、これらの地域の解消と効率の良い運行を目指し、検討を重ねている。

## 交通施策として実施した事業の全体像の概要

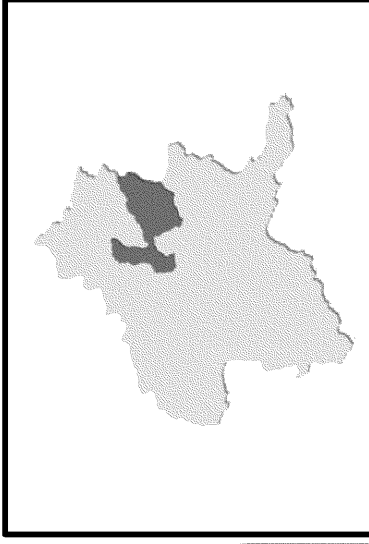
沼田市委託路線バスの運行形態については、平成23年度に大幅な見直しを行い、現在は、各路線が市街地に入ると主要医療機関を巡回するルートをとっている。平成27年度に地域医療の中核を担う病院が公共交通空白地に移転したことから、小型バスを新たに1台導入し、沼須線を新設した。これにより今まで12地域存在していた公共交通空白地域は11地域へと減少し、路線バスの利便性も向上した。また、令和元年5月に沼田市役所が移転し、テナントも入居する複合施設「テラスぬまた」としてオープンした。それに伴い、令和元年7月には、委託路線8路線が「テラスぬまた」を経由する運行経路に変更を行った。

## 補助対象事業の概要

沼田駅と利根中央病院までを運行する路線の運行を継続して行う。郊外から市街地に入ってくる路線を沼田駅等で地域間幹線と結節させ、地域全体の交通ネットワークの一部を形成している。

### 【コミュニティバス「沼須線」】

事業者名：関越交通株式会社  
 運行系統：沼田駅～利根中央病院 8.4km  
 運行日：月曜～金曜  
 運行時間帯：7時55分～18時34分  
 運行本数：7.5便/日  
 運行車両：14人乗りハイエース  
 運賃：距離制運賃



面積	443.46 km <sup>2</sup>
人口 (R2.4.1時点)	47,078 人
15歳未満	4,951 人
65歳以上	15,817 人
高齢化率	33.6 %
世帯数	20,530世帯

## 地域公共交通会議開催状況

○会議の開催状況 3回開催

- ・第1回(令和2年7月15日) 計画を協議
- ・第2回(令和2年8月28日) 車両の更新を協議(書面)
- ・第3回(令和3年1月14日) 事業評価について協議

## 前回の事業評価結果の反映状況

利根保健生活協同組合と情報交換を行い、利用者数及び年間収益減少の原因分析を行った。新型コロナウイルス感染症発生による利根中央病院外来診療休止及び外来受診控えにより、乗車人数も減少した。

## アピールポイント

交通弱者にとって、沼田市の医療の中核である利根中央病院及び沼田病院への貴重な交通手段となっている。

## 定量的な目標・効果

【評価指標・目標値】【当該指標・目標値を設定した理由】

### ● 運行費補助

指標①：輸送容量【達成】

沼須線は沼田駅～利根中央病院を1日あたり往復7.5便運行している。運行車両については、運転手を除く定員は13名である。以上のことから、移動機会を確保するため、下記の1日あたりの輸送容量を確保する。

13人×7.5便×2＝195人

指標②：1日あたりの乗車人数【未達】

平成29年10月1日から平成30年9月30日までの乗車人数実績 8,401人

平成29年10月1日から平成30年9月30日までの運行日数 247日

(8,401人÷247日)≒34人

利用者数の維持を目指す。

指標③：収支割合【未達】

直近の実績により運行事業者に運行経費の概算を依頼

・年間収益見込み 1,708,481円

・概算運行経費 7,733,603円(車両購入費は除く)

(1,708,481円÷7,733,603円)×100＝22.1%

委託路線の中でも利用実績が上位であることから、運行を継続し、乗車人数と併せて概算以上の収支割合を目指す。

### ● 車両減価償却費等補助

令和2年度運行を継続

【効果】

### ● 運行費補助

・利用者の多くが通院目的のため、交通弱者への交通手段を確保することにより、医療ニーズの充足を図る。

・沼須町から市街地への交通手段を確保することにより、日常生活の利便性の向上を図る。

### ● 車両減価償却費補助

・新路線を継続運行することにより、交通弱者の交通手段が確保される。

## 目標・効果の達成状況

### ●運行費補助

#### 【指標①】輸送容量

運行便数: 7.5便

乗車定員: 13人(運転手を除く)

13人×7.5便×2=195人

運行を継続することができたので、目標を達成することができた。

#### 【指標②】1日あたりの乗車人数(人/日)

・期間中の乗車人数: 7,122人

・期間中の運行日数: 245日

(7,122人/245日) = 29人

新型コロナウイルス感染症発生による利根中央病院外来診療休止(R2.4.19~5.10)に伴い、乗車人数も減少した。

#### 【指標③】収支割合

・年間収益: 1,321,986円

・年間運行経費: 7,165,853円

(1,321,986円/7,165,853円) × 100 = 18.4%

年間運行経費については見込んだ金額よりも低く済んだものの年間収益が大きく落ち込んだため、目標を達成することはできなかった。

### ●車両減価償却費等補助

運行を継続することができ、目標を達成することができた。

### 【効果】

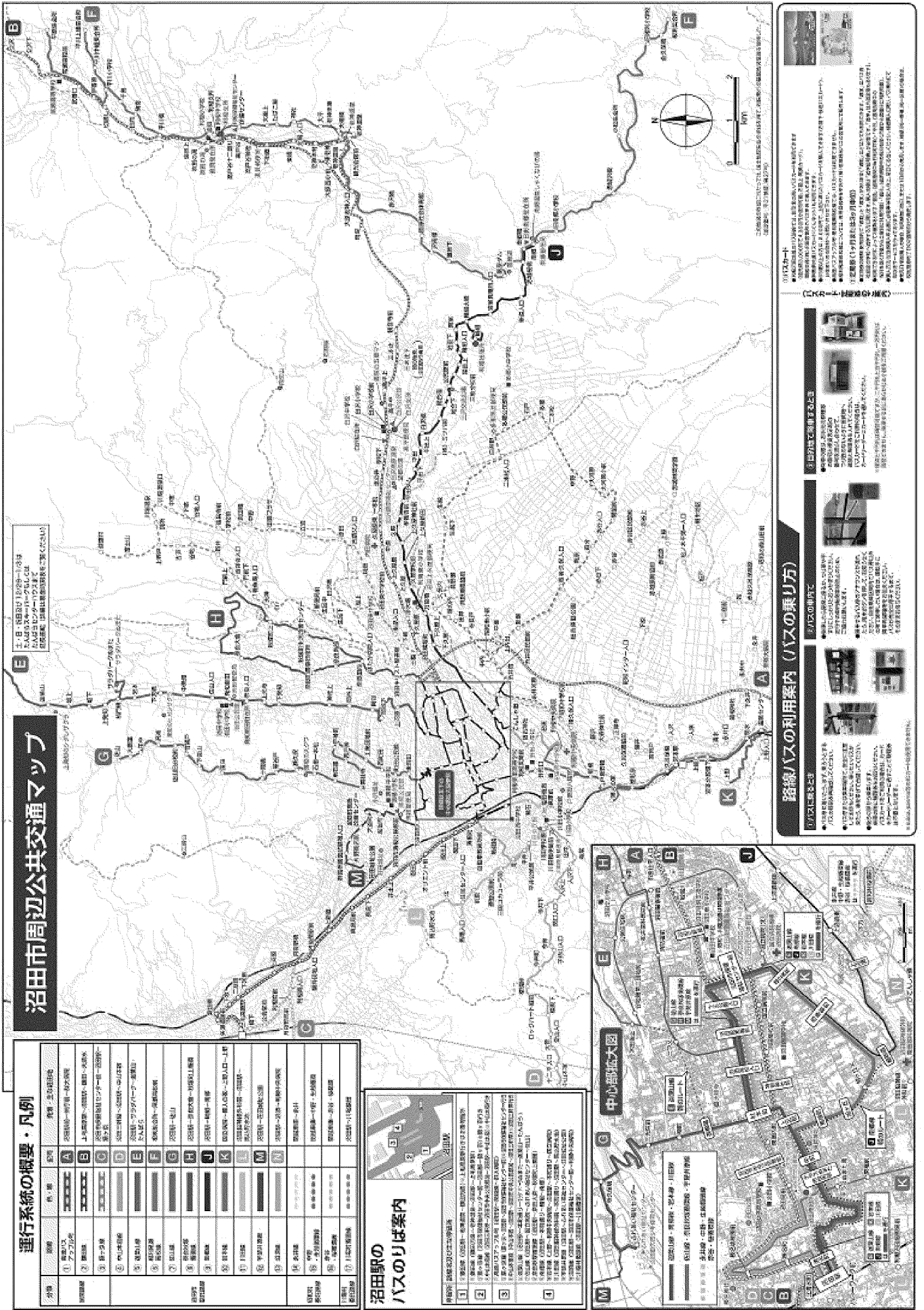
目標を下回った指標はあるが、バス停別の乗降調査から病院の最寄りバス停に乗降が集中していること及び外来患者数に対する乗車人数の割合が、前年度と変わらないことから、本事業による、医療ニーズへの充足を図るという効果は認められる。

## 今後の改善点

沼須線利用者のニーズを把握するため、沼須線を含む沼田市委託路線利用者に対するアンケート調査を実施する予定である。このアンケート結果を路線の見直し等に反映していきたい。

また、沼田市委託路線バス車両デザインの刷新も予定しているため、利用促進につなげたい。

# ◎沼田市域のバス路線図（令和元年7月1日現在）





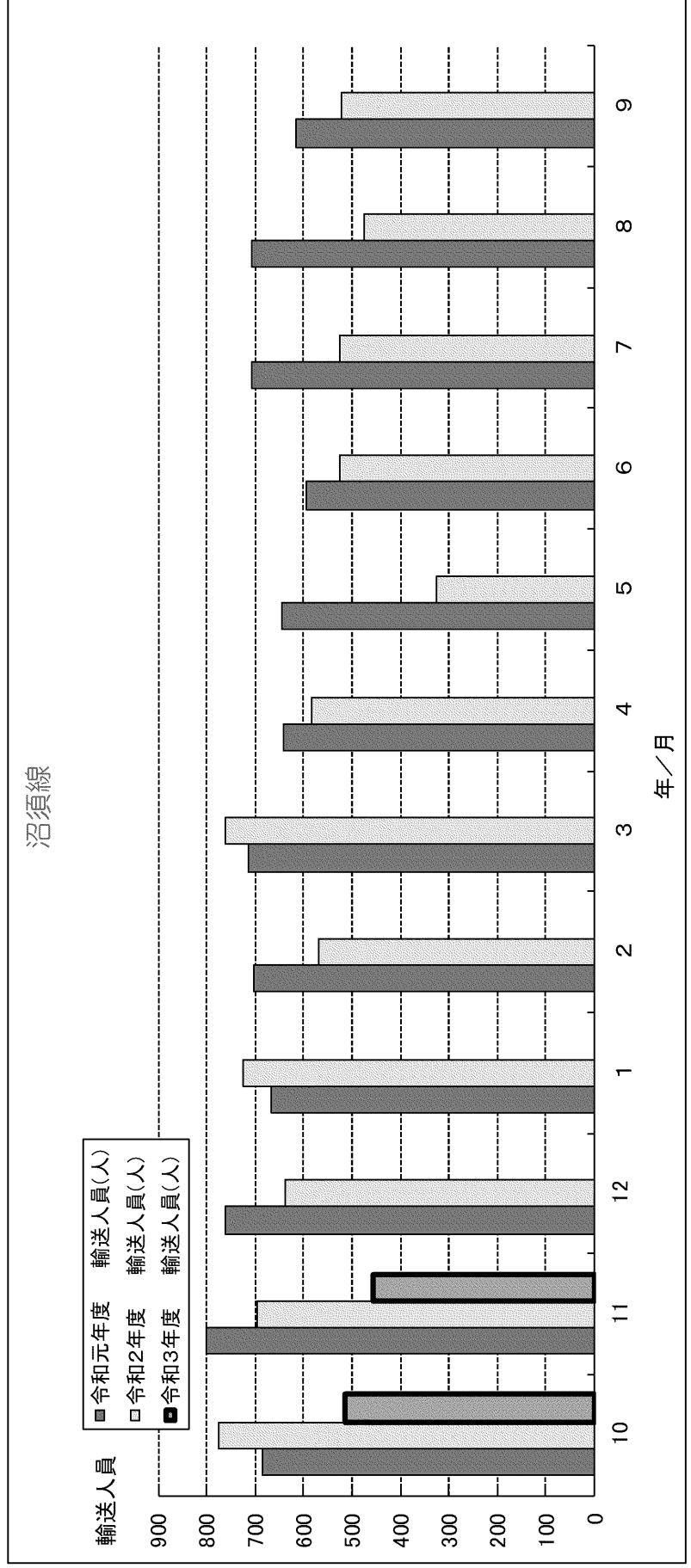


# 運行実績

## 路線名 沼須線

月	10	11	12	1	2	3	4	5	6	7	8	9	合計
令和元年度 輸送人員(人)	684	799	761	667	703	714	642	645	593	706	706	616	8,236
令和元年度 <sup>1</sup> 運行 あたり輸送人員(人)	4.14	5.07	5.07	4.23	4.93	4.76	4.07	4.09	3.95	4.27	4.48	4.32	4.45
令和2年度 輸送人員(人)	777	694	636	726	569	762	582	325	527	525	476	523	7,122
令和2年度 <sup>1</sup> 運行 あたり輸送人員(人)	4.93	4.62	3.85	4.60	4.21	4.83	3.69	2.40	3.19	3.33	3.17	3.48	3.88
令和3年度 輸送人員(人)	515	458											973
令和3年度 <sup>1</sup> 運行 あたり輸送人員(人)	3.12	3.21											3.16

## 沼須線



沼須線乗降調査表(沼田駅～利根中央病院線)土日祝は全便運休

令和元年10月1日～令和2年9月30日

沼田駅→利根中央病院

	7:55		8:45		9:47		11:47		13:37		14:47		16:23		17:37		バス停別 合計	
	乗	降	乗	降	乗	降	乗	降	乗	降	乗	降	乗	降	乗	降	乗	降
沼田駅	454		204		140		100		85		66		100		13		1162	
清水町	6		1		5		6		6		3		6		4		37	
榛名町	135	5	5		4	1	7		1		2		2	2	1		157	8
榛名幼稚園前	5	1	15		25		5	1	25	1	4		58		52		189	3
テラスめまた・市役 所前	35	257	74	9	43	12	75	23	49	18	19	8	29	23	15	7	339	357
中町			1		3	5	1	1	5	3	5	1	2			1	15	13
上之町	1	4	17	1	10	4	7	16	8	1	10		5	2	1	2	59	30
材木町	12		31	2	20	1	8	4	29	4	6	4	6	19	1		112	35
沼田高校入口	23	2	22		5		3	1	5	3	4	2	2	3	1	1	65	12
沼田税務署前	19		21	6	24	1	12	1	6	6	13	2	1	11	2	46	98	73
国立病院入口	8		6		21	1	27	4	14	5	3	7		11	1	12	80	40
沼田市保健福 祉センター前	412	3	111	3	61	1	23	3	26	6	6	4	6	21	2	3	647	44
国立病院	18	8	42	31	53	27	93	15	28	21	44	12	3	88	8		281	210
西原新町	5		5		3	1	1	1	6		1	2	1	3			22	7
細新道	30	105	59	17	51	40	9	14	7	19	3	37	1	6	2		160	240
上沼須	3	3	3	4	1	2		2	1	2	1			5	1		10	18
でんしゃ道			1		2	1		2		1		3		1			3	8
砥石神社			3	2					1	1		1					4	4
沼須	2	3	10	23		3		6		11		7	1	2		3	13	58
利根中央病院		777		533		371		283		200		100		22		7		2293
合計	1168	1168	631	631	471	471	377	377	302	302	190	190	221	221	93	93	3453	3453

利根中央病院→沼田駅														バス停別 合計		
	9:11		11:11		12:21		13:51		15:21		16:51		18:11		乗	降
	乗	降	乗	降	乗	降	乗	降	乗	降	乗	降	乗	降		
利根中央病院	47		525		357		237		428		660		72		2326	
沼須	29		19	3	13	2	16		19	1	20		4		120	6
砥石神社					1				1				1		3	
でんしゃ道	9		3		2		1	1	1	2	2		2		20	3
上沼須	21	1	14	10	5	4	4	3	7	6	1		1		53	24
細新道	24	17	17	30	18	50	16	6	8	47	4	6	1		88	156
西原新町	47	2		18	4	14	1	7		13	1	3	1	1	54	58
国立病院	15	41	32	91	11	55	46	29	11	62	6	59	41	2	162	339
沼田市保健福祉センター前	11	29	14	52	6	41	5	39	11	28	2	129	1	5	50	323
国立病院入口	4	17	12	40	2	13	4	9	7	10		7	2	1	31	97
沼田税務署前	2	5	2	58	5	30	1	14	9	15	3	24	15	11	37	157
沼田高校入口	5	8	1	25	3	19		15	10	12	2	207		5	21	291
材木町	3	6	3	38	2	21	2	29	8	29	3	28	2	2	23	153
上之町	8	3	20	24	8	10	3	6	21	21	8	9	17	3	85	76
中町			2	16	3	7	1	3	2	8	2	2		1	10	37
テラスぬまた・市役所前	38	28	31	80	19	38	10	43	12	52	7	30	11	9	128	280
榛名幼稚園前		7		4		8				1		2		1		23
榛名町				3		4		1		7		4				19
清水町		4		6		4		2				5				21
沼田駅		95		197		139		140		241		206		130		1148
合計	263	263	695	695	459	459	347	347	555	555	721	721	171	171	3211	3211