

沼 企 第 8 1 号
令和4年6月15日

(差し込み) 様

沼田市地域公共交通会議
会長代理 安藤 均

第1回沼田市地域公共交通会議の開催について（書面協議）
[令和5年度地域内フィーダー系統確保維持計画について]

平素より当会議の運営にご理解ご協力を賜り、厚く御礼申し上げます。
さて、令和5年度地域内フィーダー系統確保維持計画（期間：令和4年10月1日～令和5年9月30日）についての協議を書面により行います。
つきましては、別紙により賛否についてご回答くださいますようお願いいたします。

記

1 協議内容について

令和5年度地域内フィーダー系統確保維持計画について

2 回答について

別紙回答書により、6月23日（木）までに下記FAXまたはメールアドレス宛に送付ください。

3 その他

沼田市地域公共交通計画（仮称）策定のため、沼田市地域公共交通活性化協議会（仮称）を組織する予定です。沼田市地域公共交通会議委員の皆さまには、ご協力賜りますことをご承知おきください。

沼田市地域公共交通会議事務局
企画政策課政策推進係 杉木
電話 0278-23-2111（内線：4034）
FAX 0278-24-5179
E-mail sugiki-t@city.numata.lg.jp

※事務局からの説明

令和5年度計画では、デマンドバスA（旧沼田市）、デマンドバスB（白沢町及び利根町南部）、デマンドバスC（利根町北部）の3系統を対象としています。これらのデマンドバスは鎌田線と接続しており、デマンドバスの運行が人の流動を促進し地域活性化につながると考えています。（Aは猿ヶ京線とも接続）

目標は、①利用者数と②相乗率の2点を設定しました。①については、路線定期運行の一部をデマンド運行へ転換したことから、沼田市が運行するバス全体を指標としています。計画提出後、運輸局との調整で修正が入る可能性があることをご了承ください。

用語解説（※概要のみの説明としています。）

系統

バスの運行経路のパターンです。

地域内フィーダー系統

地域間幹線系統へ接続しているバス。路線バスもデマンドバスも該当となります。

地域間幹線系統

複数市町村間を運行する路線バス。沼田市の場合、鎌田線（片品村～沼田市～みなかみ町）、猿ヶ京線（みなかみ町～沼田市）のことを指します。

地域内フィーダー系統確保維持計画

経常赤字に対して国庫補助の交付を受けるために定める計画です。計画認定の申請をするためには、地域公共交通会議の合意を得る必要があります。

○令和5年度（令和4年10月1日～令和5年9月30日）スケジュール

- ・計画認定申請（締切：令和4年6月30日）※会議の合意が必要
- ・事業実施（令和4年10月1日～令和5年9月30日）
- ・事業評価（締切：令和6年1月31日）※会議の合意が必要

生活交通確保維持改善計画（地域内フィーダー系統確保維持計画を含む）

（策定年月日）令和4年6月23日

（自治体名称）沼田市

生活交通確保維持改善計画の名称
沼田市生活交通確保維持改善計画 沼田市地域内フィーダー系統確保維持計画
1. 地域公共交通確保維持事業に係る目的・必要性
<p>沼田市においては、片品村及びみなかみ町へ通じる幹線交通である路線バス鎌田線及び猿ヶ京線を軸に、公共交通機関網が広がっている。</p> <p>これら幹線交通に接続する市委託路線バス（愛称：ぬまくる）が支線の役割を果たしているが、運行本数が少ないことやバス停までが遠いことが要因となり、利用者数は年々減少している。</p> <p>こうした状況下において、令和4年3月25日から、日中のぬまくるの運行を区域運行へ移行することとした。これにより、ぬまくるの利用促進、また、市内を3エリアに分割し、それぞれのエリア内を運行させることにより、幹線交通の利用促進にもつながると考えている。</p> <p>以上のことから、持続可能な公共交通網の形成を図るためには、デマンド運行は極めて重要であり、確保・維持する必要がある。</p>
2. 地域公共交通確保維持事業の定量的な目標・効果
（1）事業の目標
<p>1. 利用者数 令和3年度（令和2年10月～令和3年9月）のぬまくる合計年間利用者数（37,663人）を起点とし、沼田市第6次総合計画に掲げている年間利用者数50,000人（令和8年度）を達成し得る各年度の目標値を設定する。 令和5年度：42,597人 令和6年度：45,065人 令和7年度：47,532人</p> <p>2. 相乗率 乗合交通として機能していることを図るため、相乗率（利用者数／運行回数）の向上を目指す。（※令和4年5月実績値：1.12） 3カ年を通じた目標値：1.3</p>
（2）事業の効果
<p>日常生活に必要不可欠な移動手段が確保されるとともに、周辺町村とネットワークを形成するバスや鉄道と接続することで、効率的な運行体系が実現でき、人の流動を促進し地域活性化につながる。</p>
3. 2. の目標を達成するために行う事業及びその実施主体
<p>・主な利用目的地である病院や駅にガイドマップや時刻表等を配備し利用促進を図る。（沼田市）</p>
4. 地域公共交通確保維持事業により運行を確保・維持する運行システムの概要及び運行予定者

地域公共交通確保維持改善事業費補助金交付要綱「表1」を添付

1. 区域及び乗降ポイント

別添地図のとおり

2. 予定している運行時間

午前9時から午後5時まで

3. 予定している運行期間

令和4年10月1日から令和5年9月30日の平日及び土曜日（日曜及び祝日を除く）
令和5年10月1日から令和6年9月30日の平日及び土曜日（日曜及び祝日を除く）
令和6年10月1日から令和7年9月30日の平日及び土曜日（日曜及び祝日を除く）

4. 運送予定事業者

関越交通株式会社
株式会社老神観光バス

5. 地域内フィーダー系統の補足資料

ぬまくる（デマンド運行）は「沼田駅」「保健福祉センター前」「塩の井」「下街道」を主な交通結節点として、地域間幹線系統である鎌田線や猿ヶ京線への乗り継ぎ等、効果的運行の措置を講じており、既存交通と一体となって地域全体の交通ネットワークの一部を形成するものとして整合性が図られている。

5. 地域公共交通確保維持事業に要する費用の負担者

沼田市から運行事業者へ補助を行っている。補助金額については、運行契約に基づき、運行収入及び国庫補助金を運行経費から差し引いた差額分を負担することとしている。

6. 補助金の交付を受けようとする補助対象事業者の名称

関越交通株式会社
株式会社老神観光バス

7. 補助を受けようとする手続きに係る利用状況等の継続的な測定方法

【活性化法法定協議会を補助対象事業者とする場合のみ】

該当なし

8. 別表1の補助対象事業の基準二ただし書に基づき、協議会が平日1日当たりの運行回数が3回以上で足りると認めた系統の概要

【地域間幹線系統のみ】

該当なし

9. 別表1の補助対象事業の基準ハに基づき、協議会が「広域行政圏の中心市町村に準ずる生活基盤が整備されている」認めた市町村の一覧

【地域間幹線系統のみ】

該当なし

10. 生産性向上の取組に係る取組内容、実施主体、定量的な効果目標、実施時期及びその他特記事項

【地域間幹線系統のみ】

該当なし

11. 外客来訪促進計画との整合性

【外客来訪促進計画が策定されている場合のみ】

該当なし

12. 地域公共交通確保維持改善事業を行う地域の概要

【地域内フィーダー系統のみ】

地域公共交通確保維持改善事業費補助金交付要綱「表5」を添付

13. 車両の取得に係る目的・必要性 <u>【車両減価償却費等国庫補助金・公有民営方式車両購入費国庫補助金を受けようとする場合のみ】</u>	
該当なし	
14. 車両の取得に係る定量的な目標・効果 <u>【車両減価償却費等国庫補助金・公有民営方式車両購入費国庫補助金を受けようとする場合のみ】</u>	
(1) 事業の目標	
該当なし	
(2) 事業の効果	
該当なし	
15. 車両の取得計画の概要及び車両の取得を行う事業者又は地方公共団体、要する費用の負担者 <u>【車両減価償却費等国庫補助金・公有民営方式車両購入費国庫補助金を受けようとする場合のみ】</u>	
該当なし	
16. 老朽更新の代替による費用の削減等による地域公共交通確保維持事業における収支の改善に係る計画（車両の代替による費用削減等の内容、代替車両を活用した利用促進策） <u>【公有民営方式車両購入費国庫補助金を受けようとする場合のみ】</u>	
該当なし	
17. 貨客混載の導入に係る目的・必要性 <u>【貨客混載導入経費国庫補助金を受けようとする場合のみ】</u>	
該当なし	
18. 貨客混載の導入に係る定量的な目標・効果 <u>【貨客混載導入経費国庫補助金を受けようとする場合のみ】</u>	
(1) 事業の目標	
該当なし	
(2) 事業の効果	
該当なし	
19. 貨客混載の導入に係る計画の概要、要する費用の総額、内訳、負担者及び負担額 <u>【貨客混載導入経費国庫補助金を受けようとする場合のみ】</u>	
該当なし	
20. 協議会の開催状況と主な議論	
令和4年6月15日 沼田市地域公共交通会議を実施。（書面協議） 令和4年6月23日 沼田市地域公共交通会議にて承認。	
21. 利用者等の意見の反映状況	
地域公共交通会議に利用者の代表として沼田市区長会副会長及び沼田市老人クラブ連合会女性委員会委員長を委員として委嘱しており、利用者等の意見を反映して本計画を策定している。	
22. 協議会メンバーの構成員	
関係都道府県	群馬県県土整備部交通政策課長 沼田土木事務所長
関係市区町村	沼田市副市長 沼田市総務部長 沼田市都市建設部長

交通事業者・交通 施設管理者等	関越交通株式会社代表取締役社長 一般社団法人群馬県タクシー協会北毛支部利根沼田地区会長 全国交通運輸労働組合総連合群馬県支部委員長 一般社団法人群馬県バス協会長 一般社団法人群馬県タクシー協会長 沼田警察署長
地方運輸局	関東運輸局群馬運輸支局長
その他協議会が必要と認める者	沼田市区長会副会長（区長会選出代表区長） 沼田市老人クラブ連合会女性委員会委員長

【本計画に関する担当者・連絡先】

（住 所）群馬県沼田市下之町 8 8 8 番地

（所 属）沼田市役所総務部企画政策課政策推進係

（氏 名）杉木貴和

（電 話）0 2 7 8 - 2 3 - 2 1 1 1

（e-mail）sugiki-t@city.numata.lg.jp

表1 地域公共交通確保維持事業により運行を確保・維持する運行系統の概要及び運行予定者(地域内フィーダー系統)

令和5年度

市区町村	運行予定者名	運行系統名等 (申請番号)	運行系統			系統 キロ程	計画 運行 日数	計画 運行 回数	利 便 増 進 特 例 措 置	地域内フィーダー系統の基準適合 (別表7及び別表9)			
			起点	経由地	終点					運行態様の 別	基準ハで 該当する 要件	補助対象地域間幹 線系統等と接続の 確保	基準ホで該 当する要件 (別表7のみ)
沼田市	関越交通株式会社	(1) デマンドバスA		旧沼田市内		往 km 復 km	297日	16,632回		区域運行	①	「沼田駅」「保健福祉センター前」を主な接続点として、補助対象地域間幹線系統の関越交通(株)鎌田線及び猿ヶ京線と接続	③
	関越交通株式会社	(2) デマンドバスB		白沢町及び利根町南部		往 km 復 km	297日	4,158回		区域運行	①	「塩の井」を主な接続点として、補助対象地域間幹線系統の関越交通(株)鎌田線と接続	③
	株式会社 老神観光バス	(3) デマンドバスC		利根町北部		往 km 復 km	297日	4,158回		区域運行	①	「下街道」を主な接続点として、補助対象地域間幹線系統の関越交通(株)鎌田線と接続	③
		(4)				往 km 復 km	日	回					
		(5)				往 km 復 km	日	回					

(注)

1. 乗用タクシーによる運行の場合は、「運行系統名等」に運賃低廉化を行う運行サービスの名称を記載すること。
2. 区域運行又は乗用タクシーによる運行の場合は、運行系統の「経由地」に営業区域又は運賃低廉化対象地域を記載することとし、「起点」、「終点」及び「系統キロ程」について記載を要しない。
3. 「系統キロ程」については、小数点第1位(第2位以下切り捨て)まで記載すること。なお、循環系統の場合には、往又は復のどちらかの欄にキロ程を記載し、もう片方の欄に「循環」と記載すること。
4. 「利便増進特例措置」については、地域公共交通利便増進計画の認定を受け、地域内フィーダー系統に係る特例措置の適用(別表9)を受けて補助対象となる場合のみ「○」を記載すること。
5. 「運行態様の別」については、路線定期運行、路線不定期運行、区域運行、乗用タクシーによる運行の別を記載すること。
6. 「補助対象地域間幹線系統等と接続の確保」については、地域内フィーダー系統が接続する補助対象地域間幹線系統又は地域間交通ネットワークとどのように接続を確保するかについて記載すること。
7. 乗用タクシーによる運行の場合は、「運行系統名」「利便増進特例措置」について記載を要しない。
8. 本表に記載する運行予定系統を示した地図及び運行ダイヤを添付すること。乗用タクシーによる運行の場合は、営業区域を示した地図を添付すること。

表5 地域公共交通確保維持改善事業を行う地域の概要

市区町村名	沼田市
-------	-----

(単位:人)

	人口
人口集中地区以外	28,331
交通不便地域等	

交通不便地域等の内訳

人口	対象地区	根拠法

地域公共交通計画、地域公共交通利便増進実施計画、地域旅客運送サービス継続実施計画の策定年月日及び特例適用開始年度

計画名	策定年月日	特例適用開始年度

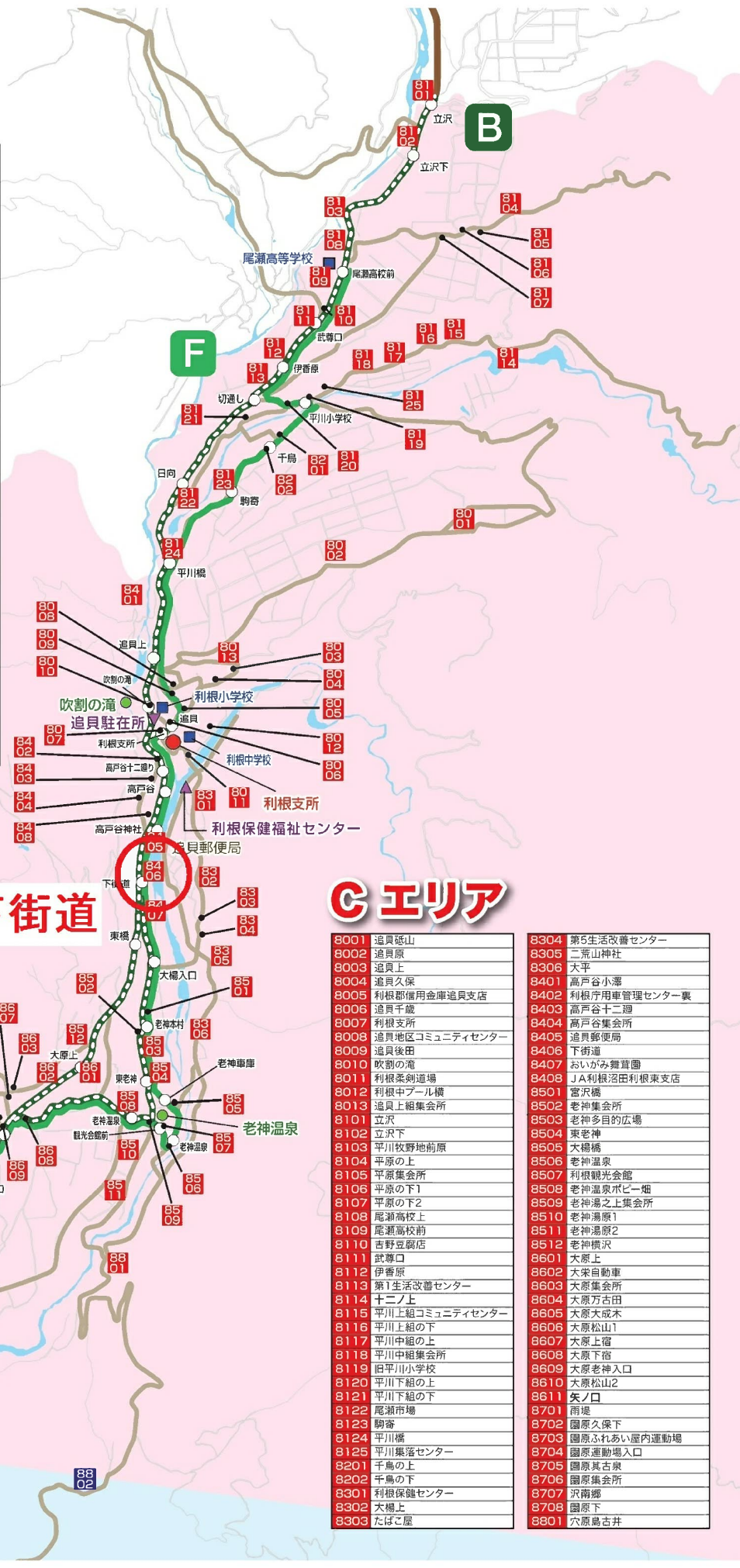
(1)記載要領

1. 人口は最新の国勢調査結果を基に記載すること。ただし、地方運輸局長等が指定する交通不便地域の場合は、申請する年度の前年度の3月末現在の住民基本台帳を基に記載すること。
2. 「人口集中地区以外」の欄は、国勢調査結果により設定された人口集中地区に該当しない地区の人口を記載すること。
3. 「交通不便地域等」の欄は、地域公共交通確保維持改善事業費補助金交付要綱(以下、「交付要綱」という。)の別表7(ハ②(1))に記載のある過疎地域の人口、交付要綱別表7(ハ②(2))(実施要領の2.(1)⑩))に基づき地方運輸局長等が指定する交通不便地域の人口及び交付要綱別表7リに基づき地方運輸局長等が認める地域の合計
4. 「対象地区」の欄には、当該市町村の一部が交付要綱別表7(ハ②(1))に掲げる法律(根拠法)に基づき地域指定されている場合に、根拠法ごとに当該区域の旧市町村名等を記載すること。また、地方運輸局長等が指定する交通不便地域等が存在する場合には、該当する区域名を記載すること。
5. 「根拠法」の欄は、交通不便地域を地方運輸局長等が指定した場合は、「局長指定」と記載すること。また、乗用タクシー以外での輸送が著しく困難であるものとして地方運輸局長等が認めた場合は、「局長指定(乗用)」と記載すること。
6. 「特例適用開始年度」の欄は、地域公共交通利便増進実施計画又は地域旅客運送サービス継続実施計画を策定し、利便増進特例又は運送継続特例を適用する場合には、

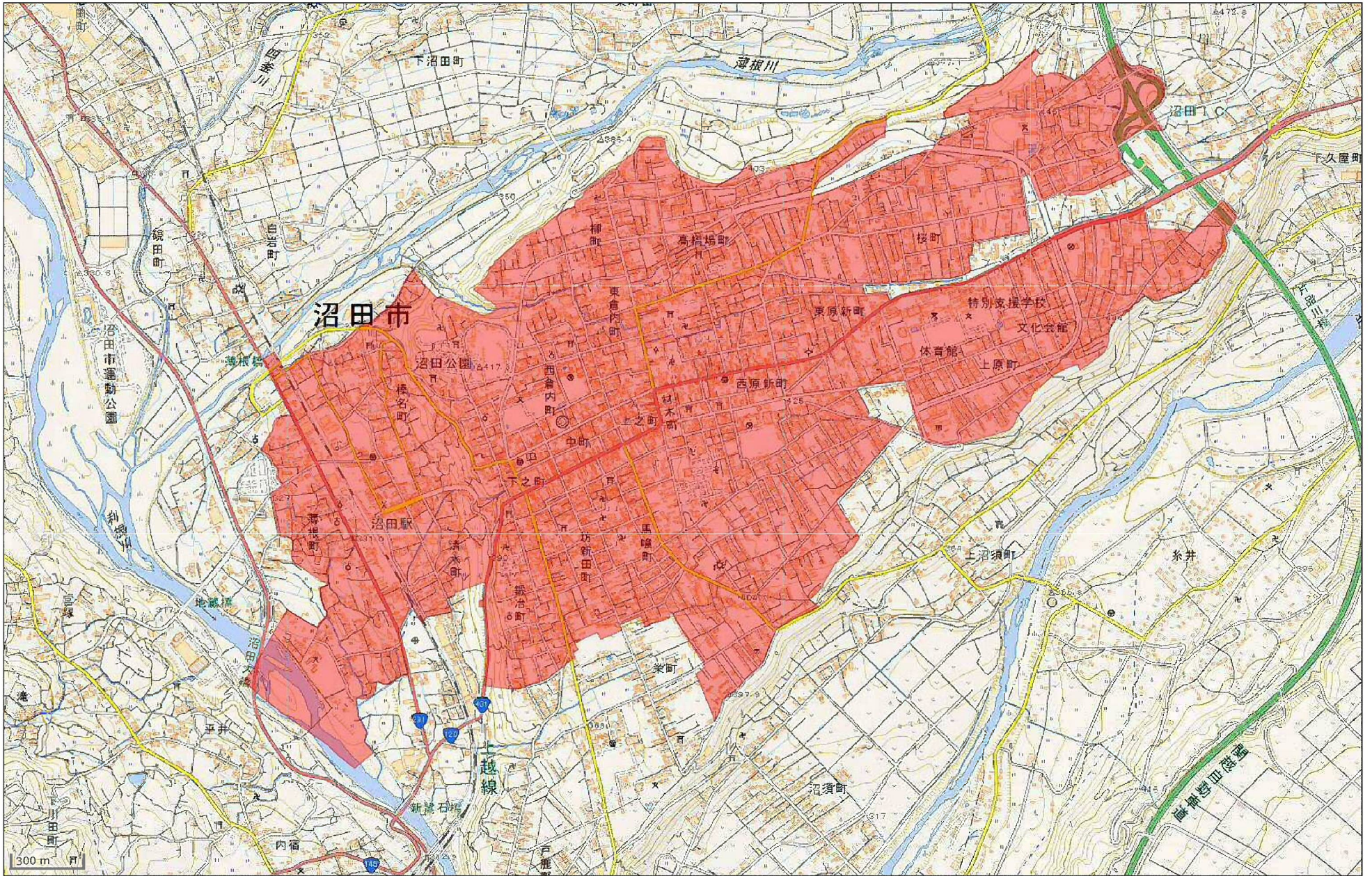
(2)添付書類

1. 「人口集中地区以外の地区」及び「交通不便地域等」の区分が分かる地図を添付すること。(ただし、全域が交通不便地域等となる場合には省略可)

0101	沼田女子高校	1102	高崎町	2503	万葉橋	2807	沼田福祉外科科
0102	三まっつ	1103	専町	2504	下久保町児童センター	2808	沼田クリニック
0103	沼田公園	1401	アラス沼田・市役所前	2505	水産会館	2905	大蔵
0201	沼田公園	1501	サンモール沼田駅前	2506	下久保町中庭	3102	田中
0202	ファミリーマート沼田西倉内町店	1502	東前	2507	下久保町上河原	3103	佐山
0203	沼田市中央公民館	1503	沼田駅前センター	2508	Tビル沼田中央	3104	大蔵
0301	コマビル&グリーン沼田駅前店	1602	緑名神社前	2509	群馬看護	3105	佐山分校前
0302	橋町	1701	沼田駅	2510	水産会館	3106	佐山町西部生活改善センター
0303	三光アパート沼田店	1801	利根沼田駅前	2511	浄水場	3107	下庄
0401	パイプアップ沼田店	1802	緑名神社前	2512	沼田上久保郵便局	3108	佐山北あひだ橋
0402	セブンイレブン沼田高橋北店	1803	地蔵橋	2513	上久保地区水処理施設前	3109	佐山駅前
0403	ミニストップ沼田北小前店	1804	サービー-いけ沼田店	2603	久保町	3801	沼山入口
0404	ウェルシア沼田ハイパス店	1805	新西公園前	2604	沼田多目的集会所	3802	沼山
0405	ウエルのアオキ高橋店	1806	沼田駅前	2605	沼田駅前	3803	上野町駅前
0406	三つ又	1807	沼田健康ランド	2701	橋町	3804	玉原診療所トイ
0407	木田上	1808	ミニストップ沼田ハイパス店	2702	橋町子ども広場	3805	上野町西部生活改善センター
0408	各地集産二階地	2101	沼田沼田上バス会	2703	橋町公民館	3806	上野町
0409	沼田小学校	2102	東本町	2704	下野	3807	サラダパークぬまた
0501	フレッシュ沼田店	2103	戸倉野町駅前	2705	ありショップ	3808	上野町西部生活改善センター
0502	井木町	2104	戸倉野町駅前	2706	徳吉老人ホーム	3809	上野町
0503	沼田バス	2105	戸倉野町駅前	2707	沼田自給菜園	3810	中野町
0601	ザールビル駅前店	2106	大蔵	2708	橋町駅前	3811	中野生活改善センター
0602	後藤川	2107	沼田中学校西	2709	ローン沼田橋店	3812	佐山入口
0603	後野	2108	沼田中学校入口	2710	沼田キリスト・聖書館	3813	上野町
0701	沼田沼田駅前	2109	沼田沼田上バス会	2711	沼田自給菜園	3814	沼田地区コミュニティセンター
0702	セブンイレブン沼田インター店	2110	戸倉野町駅前	2712	沼田メンタルクリニック	3815	沼田駅前
0703	文真堂書店上野店	2111	セブンイレブン沼田戸倉野店	2713	橋町駅前	3816	沼田駅前
0704	上野町	2201	新町橋本	2801	ファミリーマート沼田久野店	3817	沼田駅前
0705	タスメのオキ上野店	2201	沼田公民館	2802	沼田地区コミュニティセンター	3818	沼田駅前
0706	利根沼田文化会館	2203	戸倉野町駅前	2803	利根児童遊園	3819	沼田駅前
0801	沼田駅前	2204	新町橋本	2804	久保町駅前	3820	沼田駅前
0802	沼田駅前	2205	橋町	2805	内田駅前	3821	沼田駅前
0803	沼田駅前	2206	橋町	2806	沼田駅前	3822	沼田駅前
0804	沼田駅前	2207	沼田駅前	2807	沼田駅前	3823	沼田駅前
0805	沼田駅前	2208	沼田駅前	2808	沼田駅前	3824	沼田駅前
0806	沼田駅前	2209	沼田駅前	2809	沼田駅前	3825	沼田駅前
0807	沼田駅前	2210	沼田駅前	2810	沼田駅前	3826	沼田駅前
0808	沼田駅前	2211	沼田駅前	2811	沼田駅前	3827	沼田駅前
0809	沼田駅前	2212	沼田駅前	2812	沼田駅前	3828	沼田駅前
0810	沼田駅前	2213	沼田駅前	2813	沼田駅前	3829	沼田駅前
0811	沼田駅前	2214	沼田駅前	2814	沼田駅前	3830	沼田駅前
0812	沼田駅前	2215	沼田駅前	2815	沼田駅前	3831	沼田駅前
0813	沼田駅前	2216	沼田駅前	2816	沼田駅前	3832	沼田駅前
0814	沼田駅前	2217	沼田駅前	2817	沼田駅前	3833	沼田駅前
0815	沼田駅前	2218	沼田駅前	2818	沼田駅前	3834	沼田駅前
0816	沼田駅前	2219	沼田駅前	2819	沼田駅前	3835	沼田駅前
0817	沼田駅前	2220	沼田駅前	2820	沼田駅前	3836	沼田駅前
0818	沼田駅前	2221	沼田駅前	2821	沼田駅前	3837	沼田駅前
0819	沼田駅前	2222	沼田駅前	2822	沼田駅前	3838	沼田駅前
0820	沼田駅前	2223	沼田駅前	2823	沼田駅前	3839	沼田駅前
0821	沼田駅前	2224	沼田駅前	2824	沼田駅前	3840	沼田駅前
0822	沼田駅前	2225	沼田駅前	2825	沼田駅前	3841	沼田駅前
0823	沼田駅前	2226	沼田駅前	2826	沼田駅前	3842	沼田駅前
0824	沼田駅前	2227	沼田駅前	2827	沼田駅前	3843	沼田駅前
0825	沼田駅前	2228	沼田駅前	2828	沼田駅前	3844	沼田駅前
0826	沼田駅前	2229	沼田駅前	2829	沼田駅前	3845	沼田駅前
0827	沼田駅前	2230	沼田駅前	2830	沼田駅前	3846	沼田駅前
0828	沼田駅前	2231	沼田駅前	2831	沼田駅前	3847	沼田駅前
0829	沼田駅前	2232	沼田駅前	2832	沼田駅前	3848	沼田駅前
0830	沼田駅前	2233	沼田駅前	2833	沼田駅前	3849	沼田駅前
0831	沼田駅前	2234	沼田駅前	2834	沼田駅前	3850	沼田駅前
0832	沼田駅前	2235	沼田駅前	2835	沼田駅前	3851	沼田駅前
0833	沼田駅前	2236	沼田駅前	2836	沼田駅前	3852	沼田駅前
0834	沼田駅前	2237	沼田駅前	2837	沼田駅前	3853	沼田駅前
0835	沼田駅前	2238	沼田駅前	2838	沼田駅前	3854	沼田駅前
0836	沼田駅前	2239	沼田駅前	2839	沼田駅前	3855	沼田駅前
0837	沼田駅前	2240	沼田駅前	2840	沼田駅前	3856	沼田駅前
0838	沼田駅前	2241	沼田駅前	2841	沼田駅前	3857	沼田駅前
0839	沼田駅前	2242	沼田駅前	2842	沼田駅前	3858	沼田駅前
0840	沼田駅前	2243	沼田駅前	2843	沼田駅前	3859	沼田駅前
0841	沼田駅前	2244	沼田駅前	2844	沼田駅前	3860	沼田駅前
0842	沼田駅前	2245	沼田駅前	2845	沼田駅前	3861	沼田駅前
0843	沼田駅前	2246	沼田駅前	2846	沼田駅前	3862	沼田駅前
0844	沼田駅前	2247	沼田駅前	2847	沼田駅前	3863	沼田駅前
0845	沼田駅前	2248	沼田駅前	2848	沼田駅前	3864	沼田駅前
0846	沼田駅前	2249	沼田駅前	2849	沼田駅前	3865	沼田駅前
0847	沼田駅前	2250	沼田駅前	2850	沼田駅前	3866	沼田駅前
0848	沼田駅前	2251	沼田駅前	2851	沼田駅前	3867	沼田駅前
0849	沼田駅前	2252	沼田駅前	2852	沼田駅前	3868	沼田駅前
0850	沼田駅前	2253	沼田駅前	2853	沼田駅前	3869	沼田駅前
0851	沼田駅前	2254	沼田駅前	2854	沼田駅前	3870	沼田駅前
0852	沼田駅前	2255	沼田駅前	2855	沼田駅前	3871	沼田駅前
0853	沼田駅前	2256	沼田駅前	2856	沼田駅前	3872	沼田駅前
0854	沼田駅前	2257	沼田駅前	2857	沼田駅前	3873	沼田駅前
0855	沼田駅前	2258	沼田駅前	2858	沼田駅前	3874	沼田駅前
0856	沼田駅前	2259	沼田駅前	2859	沼田駅前	3875	沼田駅前
0857	沼田駅前	2260	沼田駅前	2860	沼田駅前	3876	沼田駅前
0858	沼田駅前	2261	沼田駅前	2861	沼田駅前	3877	沼田駅前
0859	沼田駅前	2262	沼田駅前	2862	沼田駅前	3878	沼田駅前
0860	沼田駅前	2263	沼田駅前	2863	沼田駅前	3879	沼田駅前
0861	沼田駅前	2264	沼田駅前	2864	沼田駅前	3880	沼田駅前
0862	沼田駅前	2265	沼田駅前	2865	沼田駅前	3881	沼田駅前
0863	沼田駅前	2266	沼田駅前	2866	沼田駅前	3882	沼田駅前
0864	沼田駅前	2267	沼田駅前	2867	沼田駅前	3883	沼田駅前
0865	沼田駅前	2268	沼田駅前	2868	沼田駅前	3884	沼田駅前
0866	沼田駅前	2269	沼田駅前	2869	沼田駅前	3885	沼田駅前
0867	沼田駅前	2270	沼田駅前	2870	沼田駅前	3886	沼田駅前
0868	沼田駅前	2271	沼田駅前	2871	沼田駅前	3887	沼田駅前
0869	沼田駅前	2272	沼田駅前	2872	沼田駅前	3888	沼田駅前
0870	沼田駅前	2273	沼田駅前	2873	沼田駅前	3889	沼田駅前
0871	沼田駅前	2274	沼田駅前	2874	沼田駅前	3890	沼田駅前
0872	沼田駅前	2275	沼田駅前	2875	沼田駅前	3891	沼田駅前
0873	沼田駅前	2276	沼田駅前	2876	沼田駅前	3892	沼田駅前
0874	沼田駅前	2277	沼田駅前	2877	沼田駅前	3893	沼田駅前
0875	沼田駅前	2278	沼田駅前	2878	沼田駅前	3894	沼田駅前
0876	沼田駅前	2279	沼田駅前	2879	沼田駅前	3895	沼田駅前
0877	沼田駅前	2280	沼田駅前	2880	沼田駅前	3896	沼田駅前
0878	沼田駅前	2281	沼田駅前	2881	沼田駅前	3897	沼田駅前
0879	沼田駅前	2282	沼田駅前	2882	沼田駅前	3898	沼田駅前
0880	沼田駅前	2283	沼田駅前	2883	沼田駅前	3899	沼田駅前
0881	沼田駅前	2284	沼田駅前	2884	沼田駅前	3900	沼田駅前
0882	沼田駅前	2285	沼田駅前	2885	沼田駅前	3901	沼田駅前
0883	沼田駅前	2286	沼田駅前	2886	沼田駅前	3902	沼田駅前
0884	沼田駅前	2287	沼田駅前	2887	沼田駅前	3903	沼田駅前
0885	沼田駅前	2288	沼田駅前	2888	沼田駅前	3904	沼田駅前
0886	沼田駅前	2289	沼田駅前	2889	沼田駅前	3905	沼田駅前
0887	沼田駅前	2290	沼田駅前	2890	沼田駅前	3906	沼田駅前
0888	沼田駅前	2291	沼田駅前	2891	沼田駅前	3907	沼田駅前
0889	沼田駅前	2292	沼田駅前	2892	沼田駅前	3908	沼田駅前
0890	沼田駅前	2293	沼田駅前	2893	沼田駅前	3909	沼田駅前
0891	沼田駅前	2294	沼田駅前	2894	沼田駅前	3910	沼田駅前
0892	沼田駅前	2295	沼田駅前	2895	沼田駅前	3911	沼田駅前
0893	沼田駅前	2296	沼田駅前	2896	沼田駅前	3912	沼田駅前
0894	沼田駅前	2297	沼田駅前	2897	沼田駅前	3913	沼田駅前
0895	沼田駅前	2298	沼田駅前	2898	沼田駅前	3914	沼田駅前
0896	沼田駅前	2299	沼田駅前	2899	沼田駅前	3915	沼田駅前
0897	沼田駅前	2300	沼田駅前	2900	沼田駅前	3916	沼田駅前
0898	沼田駅前	2301	沼田駅前	2901	沼田駅前	3917	沼田駅前
0899	沼田駅前	2302	沼田駅前	2902	沼田駅前	3918	沼田駅前
0900	沼田駅前	2303	沼田駅前	2903	沼田駅前	3919	沼田駅前
0901	沼田駅前	2304	沼田駅前	2904	沼田駅前	3920	沼田駅前
0902	沼田駅前	2305	沼田駅前	2905	沼田駅前	3921	沼田駅前
0903	沼田駅前	2306	沼田駅前	2906	沼田駅前	3922	沼田駅前
0904	沼田駅前	2307	沼田駅前	2907	沼田駅前	3923	沼田駅前
0905	沼田駅前	2308	沼田駅前	2908	沼田駅前	3924	沼田駅前
0906	沼田駅前	2309	沼田駅前	2909	沼田駅前	3925	沼田駅前
0907	沼田駅前	2310	沼田駅前	2910	沼田駅前	3926	沼田駅前
0908	沼田駅前	2311	沼田駅前	2911	沼田駅前	3927	沼田駅前
0909	沼田駅前	2312	沼田駅前	2912	沼田駅前	3928	沼田駅前
0910	沼田駅前	2313	沼田駅前	2913	沼田駅前	3929	沼田駅前
0911	沼田駅前	2314	沼田駅前	2914	沼田駅前	3930	沼田駅前
0912	沼田駅前	2315	沼田駅前	2915	沼田駅前	3931	沼田駅前
0913	沼田駅前	2316	沼田駅前	2916	沼田駅前	3932	沼田駅前
0914	沼田駅前	2317	沼田駅前	2917	沼田駅前	3933	沼田駅前
0915	沼田駅前	2318	沼田駅前	2918	沼田駅前	3934	沼田駅前
0916	沼田駅前	2319	沼田駅前	2919	沼田駅前	3935	沼田駅前
0917	沼田駅前	2320	沼田駅前	2920	沼田駅前	3936	沼田駅前
0918	沼田駅前	2321	沼田駅前	2921	沼田駅前	3937	沼田駅前
0919	沼田駅前	2322	沼田駅前	2922	沼田駅前	3938	沼田駅前
0920	沼田駅前	2323	沼田駅前	2923	沼田駅前	3939	沼田駅前
0921	沼田駅前	2324	沼田駅前	2924	沼田駅前	3940	沼田駅前
0922	沼田駅前	2325	沼田駅前	2925	沼田駅前	3941	沼田駅前
0923	沼田駅前	2326	沼田駅前	2926	沼田駅前	3942	沼田駅前
0924	沼田駅前	2327	沼田駅前	2927	沼田駅前	3943	沼田駅前
0925	沼田駅前	2328	沼田駅前	2928	沼田駅前	3944	沼田駅前
0926	沼田駅前	2329	沼田駅前	2929	沼田駅前	3945	沼田駅前
0927	沼田駅前	2330	沼田駅前	2930	沼田駅前	3946	沼田駅前
0928	沼田駅前	2331	沼田駅前	2931	沼田駅前	3947	沼田駅前
0929	沼田駅前	2332	沼田駅前	2932	沼田駅前	3948	沼田駅前
0930	沼田駅前	2333	沼田駅前	2933	沼田駅前	3949	沼田駅前
0931	沼田駅前	2334	沼田駅前	2934	沼田駅前	3950	沼田駅前
0932	沼田駅前	2335	沼田駅前	2935	沼田駅前	3951	沼田駅前
0933	沼田駅前	2336	沼田駅前	2936	沼田駅前	3952	沼田駅前
0934	沼田駅前	2337	沼田駅前	2937	沼田駅前	3953	沼田駅前
0935	沼田駅前	2338	沼田駅前	2938	沼田駅前	3954	沼田駅前
0936	沼田駅前	2339	沼田駅前	2939	沼田駅前	3955	沼田駅前
0937	沼田駅前	2340	沼田駅前				



8001	追貝感山	8304	第5生活改善センター
8002	追貝原	8305	二荒山神社
8003	追貝上	8306	大平
8004	追貝久保	8401	高戸谷小瀬
8005	利根郡信用金庫追貝支店	8402	利根行用車管理センター裏
8006	追貝千蔵	8403	高戸谷十二廻
8007	利根支所	8404	高戸谷集会所
8008	追貝地区コミュニティセンター	8405	追貝郵便局
8009	追貝後田	8406	下街道
8010	吹割の滝	8407	おいのみ舞臺園
8011	利根柔剣道場	8408	J.A利根沼田利根東支店
8012	利根中プール横	8501	宮沢橋
8013	追貝上集会所	8502	老神集会所
8101	立沢	8503	老神多目的広場
8102	立沢下	8504	東老神
8103	平川牧野地前原	8505	大橋橋
8104	平原の上	8506	老神温泉
8105	平原集会所	8507	利根観光会館
8106	平原の下1	8508	老神温泉ポビー畑
8107	平原の下2	8509	老神湯之上集会所
8108	尾瀬高校上	8510	老神湯原1
8109	尾瀬高校前	8511	老神湯原2
8110	吉野豆腐店	8512	老神横沢
8111	武尊口	8601	大原上
8112	伊香原	8602	大宋自動車
8113	第1生活改善センター	8603	大原集会所
8114	十二ノ上	8604	大原万古田
8115	平川上組コミュニティセンター	8605	大原大成本
8116	平川上組の下	8606	大原松山1
8117	平川中組の上	8607	大原上宿
8118	平川中組集会所	8608	大原下宿
8119	旧平川小学校	8609	大原老神入口
8120	平川下組の上	8610	大原松山2
8121	平川下組の下	8611	矢ノ口
8122	尾瀬市場	8701	雨堤
8123	駒寄	8702	園原久保下
8124	平川橋	8703	園原ふれあい屋内運動場
8125	平川集落センター	8704	園原運動場入口
8201	千鳥の上	8705	園原其古泉
8202	千鳥の下	8706	園原集会所
8301	利根保健センター	8707	沢南郷
8302	大橋上	8708	園原下
8303	たほこ屋	8801	穴原島古井



沼田市D I D図 出典：国土地理院ウェブサイト（地理院タイルを加工して作成）

沼企第103号
令和4年6月24日

沼田市地域公共交通会議委員 各位

沼田市地域公共交通会議
会長代理 安藤 均

第1回沼田市地域公共交通会議の書面による協議結果について

令和4年6月15日付け沼企第81号により書面による協議を実施した第1回沼田市地域公共交通会議の結果について、下記のとおり報告いたします。

記

協議内容及び取りまとめ結果

令和5年度地域内フィーダー系統確保維持計画について

承認 12 / 13
棄権 1 / 13

上記の結果、全委員14名中過半数を上回る委員の承認を得られたことから、沼田市地域公共交通会議設置要綱第4条第6項の規定により、原案のとおり決定されました。

沼田市地域公共交通会議事務局
企画政策課政策推進係 杉木
電話 0278-23-2111 (内線: 4034)
FAX 0278-24-5179
E-mail sugiki-t@city.numata.lg.jp