

参加者募集 戦国時代の沼田を解き明かす
歴史リレー講演会⑦

真田氏研究の第一人者であり、今月10日(日)から放送が始まる、NHK大河ドラマ「真田丸」の時代考証を担当されている、平山優さんをお招きします。

とき 1月30日(土)午後2時
ところ 白沢支所3階多目的ホール
演題 戦国時代の沼田ー上杉・武田・北条そして真田が欲しかった場所ー

講師 平山優さん

定員 300人(当日先着順)

参加費 無料

問い合わせ 観光交流課観光推進係☎内線3246へ



平山優さん

山梨県立博物館副主幹を経て、現在は山梨県立中央高等学校教諭。著書に「中世武士選書5 穴山武田氏」、「天正壬午の乱 本能寺の変と東国戦国史」、「真田三代

幸綱・昌幸・信繁の史実に迫る」など多数。

表彰式とアトラクションを開催

おのちゅうこうふるさと文学賞

教育委員会では、第12回おのちゅうこうふるさと文学賞表彰式を行います。平出子ども歌舞伎による、アトラクションも開催されますので、ぜひお出掛けください。

とき 2月13日(土)午後1時

ところ 白沢支所3階多目的ホール

アトラクション 平出子ども歌舞伎

演目 弁天娘女男白浪～稲瀬川勢揃の場～

開演時間 午後1時45分(予定)

問い合わせ 白沢公民館☎32291へ



表彰式



アトラクション

「食」で沼田を盛り上げます!
上州沼田とんかつ街道「真田めし」

国道120号線沿いに店を連ねる上州沼田とんかつ街道では、今月10日(日)から12店舗で「真田めし」を提供します。

各店舗の創作料理は、真田御膳から真田ラーメンまでバラエティ豊か。奥根もち豚を使用するなど、地元産の食材にこだわりました。

「食」で沼田を盛り上げたい。志を同じくする飲食店が結束して旗揚げした上州沼田とんかつ街道。今年は「真田めし」で沼田を盛り上げます。

真田めし提供12店舗 ①割烹つるや②肉の長門③カレーハウスCoCo壱番屋沼田インター店④とんかつミタ⑤お食事処えぞいち⑥食事処あづま⑦レストランポマト⑧一本松さかい⑨和食まるさち⑩とんかつ金重⑪尾瀬市場⑫山のレストラン水芭蕉

問い合わせ 沼田市東部商工会☎32978へ



参加者募集 1/24～30は全国学校給食週間
給食試食会を開催

全国学校給食週間の取り組みとして、給食の試食会を開催します。

対象 市内在住、または在勤の人

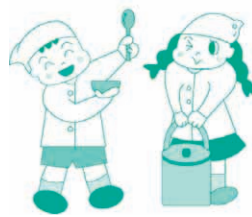
定員 各会場30人(先着順)

費用 282円(当日徴収)

申し込み 1月12日(火)から19日

(火)までに、電話で各調理場へ

問い合わせ 沼田給食センター☎31672、白沢調理場☎32257、利根調理場☎33645へ



試食会日程表

とき	ところ
26日(火)	利根保健福祉センター
27日(水)	沼田給食センター・白沢小学校・利根保健福祉センター
28日(木)	沼田給食センター・白沢小学校
29日(金)	沼田給食センター

※時間は全て正午～午後1時



市民の皆さんに公民館活動をご理解いただくため、生涯学習活動を公開し、日頃の学習成果や利用団体の活動内容を発表します。

お楽しみコーナーや講演会など、3日間たくさんのイベントを用意しています。

ぜひ、お出掛けください。※駐車場に限りがありますので、車で乗り合わせるか公共交通機関をご利用ください

■記念講演会

とき 2月7日(日)午後2時～3時30分

ところ 中央公民館4階ホール

演題 キッチンからはじまる家族の絆

講師 コウケンテツさん

定員 300人(当日先着順)

※定員に達した場合は入場をお断りすることがあります

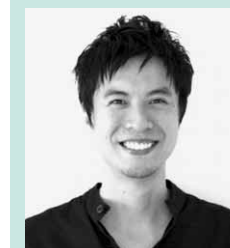
入場料 無料

人生の楽しみつくり生涯学習をテーマに
第22回沼田市生涯学習フェスティバルと
第45回公民館まつりを開催します

問い合わせ 社会教育課社会教育係☎内線3333、中央公民館☎30143

イベント	とき	ところ	内容
開会セレモニー	2月5日(金)午前9時	中央公民館4階ホール	生涯学習講演会 講師 藤井好三さん 演題 趣味について考えること
作品展示	2月5日(金)～7日(日)午前9時～午後5時(7日は午後4時まで)	中央公民館各階	書道、陶芸、絵画、フラワーアレンジメントなど、公民館教養教室・利用団体の発表
舞台発表	2月6日(土)午前9時30分～午後1時30分	中央公民館4階ホール	公民館利用団体の発表
お楽しみコーナー	お香を楽しむ会 洋菓子教室試食会	2月6日(土)～7日(日) 2月6日(土)午前11時	中央公民館3階 茶室で当日受け付け 洋菓子がなくなり次第終了
閉会セレモニー	2月7日(日)午後1時～3時40分	中央公民館4階ホール	表彰式 柳波賞贈呈式、社会教育功労者、小中学生学芸文化・体育特別賞

コウケンテツさん(料理研究家)



旬の食材を生かした簡単でヘルシーなメニューを提案され、テレビや雑誌など多方面で活躍中です。

1男1女の父親でもあるご自身の経験を基に、親子のコミュニケーションを広げる活動にも力を入れています。

生方記念文庫企画展 沼田市名誉市民展 ふるさとの偉人たち

問い合わせ 生方記念文庫☎3110

市では、社会の進展や学術文化の振興、本市発展のため優れた功績があった人などに対し「沼田市名誉市民」の称号を贈り、その功績をたたえ市民敬愛の対象として顕彰しています。今回の企画展では、7人の歴代名誉市民に関する資料(生方記念文庫、市、個人所蔵の資料)を展示します。ぜひ、お出掛けください。

とき 1月21日(木)から3月22日(火)までの午前9時30分～午後5時

※休館日は毎週水曜日と2月12日(金)、3月21日(月)

主な展示資料 写真、書簡、軸、額装、古文書、絵図など

観覧料 大人320円、小中学160円

沼田市名誉市民連続講座

■沼田市名誉市民連続講座

右表の日程で開催します

■ぬまさんぽ～名誉市民ゆかりの地を歩く～

とき 3月13日(日)午後1時～3時

集合場所 沼田公園内にある旧生方

家住宅手前の丸池前

講師 高山正さん(市社会教育課長)

定員 20人(要予約)

参加費 無料

その他 歩きやすい靴と服装で参加の上、各自飲み物を持参してください

名誉市民	とき	内容	講師
久米民之助	1月23日(土)午後2時～	久米民之助の業績	水田裕さん(市文化財調査委員)
星野あい	1月30日(土)午後2時～	私から見た大祖母 星野あい	星野楊さん(星野あいの兄である、星野光多さんの孫)
細谷浅松	2月13日(土)午後2時～	初代沼田市長 細谷浅松	高山正さん(市社会教育課長)
林照壽(柳波)	2月27日(土)午後2時～	サロンコンサート♪「柳波と作曲家たち」	ソプラノ/須藤恵さん(林柳波調査研究会委員)、ピアノ/松尾文さん
生方たつ系	3月5日(土)午後2時～	利根沼田とたつ系	手塚恵美子さん(生方記念文庫学芸員)
米倉大謙	3月12日(土)午後2時～	大謙先生の思い出	登坂義衛さん(元教員)
おのちゅうこう	3月19日(土)午後2時～	思郷の人 おのちゅうこう先生	小野富夫さん(望郷クラブ副会長)

※いずれも定員30人(要予約)で、参加費は無料です