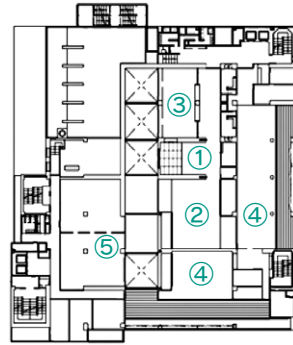


<各階のフロア配置>

多世代交流を促す

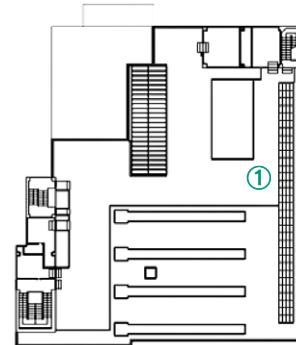
- ①交流サロン
- ②介護予防スタジオ
- ③軽運動室
- ④トレーニングスペース
- ⑤沼田商工会議所
沼田青年会議所



7 F

省エネルギーに配慮

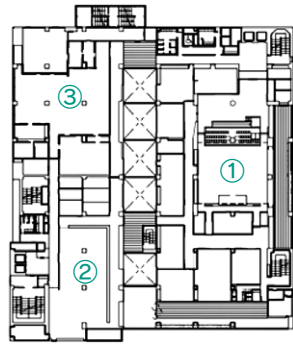
- ①太陽光発電設備(予定)



R F

多目的な利用に対応

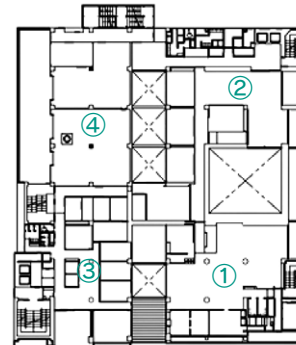
- ①議場(多目的スペース)
- ②市庁舎
- ③業務施設



5 F

さまざまな市民活動を支援

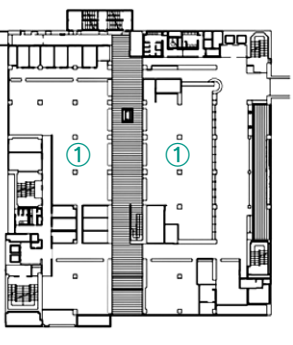
- ①子ども広場
- ②市民活動センター
- ③インキュベーションオフィス
ジョブカフェぐんま北毛サテライト
沼田市社会福祉協議会
利根沼田障害者相談支援センター
障害者就業・生活支援センターコスモス
- ④機械室



6 F

市民サービスの
主要フロア

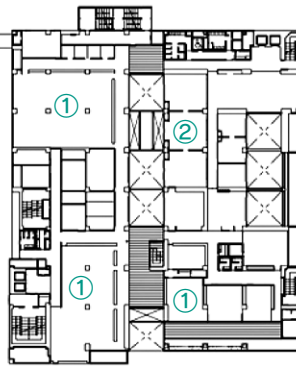
- ①市庁舎



3 F

災害時の防災拠点として
機能する中枢フロア

- ①市庁舎
- ②会議室



4 F

にぎわいと交流を生む
まちの広場

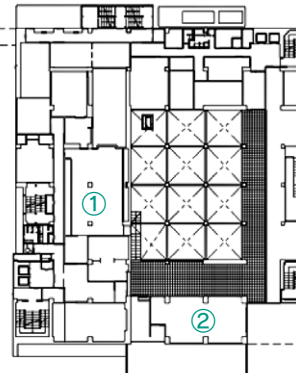
- ①まちの広場(イベントスペース)
- ②商業施設
- ③福祉ショップ/あおぞら作業所
- ④防災(公共)トイレ
- ⑤防災備品庫
- ⑥3階直通エレベーター



1 F

吹き抜けによる
豊かな空間

- ①歴史資料館
- ②FM OZE



2 F

テラス
TERRACE沼田

庁舎等複合施設「実施設計」概要のお知らせ

問い合わせ テラス沼田整備課 ☎内線3257

平成28年3月に策定した「基本設計」をもとに、庁舎等複合施設整備改修工事の実施設計がまとまりました。基本設計の説明会などにおいて、市民の皆さんからいただいたご意見も参考として、施設各部の詳細な設計を行いました。
 今後は、平成31年の供用開始を目指し、庁舎等複合施設整備改修工事(平成29~30年度)を実施します。

【建物概要】
 所 在：沼田市下之町字滝棚888番地
 敷地面積：5,544.34㎡ 建築面積：4,304.41㎡
 延床面積：24,103.10㎡ 公共歩廊：127.96㎡
 構造規模：鉄骨造・地上7階・塔屋1階
 高 さ：35.35m

■整備方針

実施設計では、基本設計で掲げた3つのキーワードが具体的な形となるよう検討を重ねました。

- ・規模の適正化による持続可能な建築物
- ・既存ストックを使い魅力ある快適な空間を創出する
- ・まちに開かれた建物

■全ての人に分りやすく、使いやすい建物に

閉ざされていた外壁に開口部を設け、内部空間についても吹き抜けをつくるなど、既存建物のイメージを一新し、新しい施設として生まれ変わります。

1~2階に商業施設や歴史資料館、立体駐車場からの移動が容易な中層階に市庁舎機能、上階に市民活動施設を配置し、分かりやすく機能的な構成としています。

1階は、イベントなどでの利用も可能な公共広場となっており、西側と南側からの複数の入り口でアプローチできます。市庁舎の窓口部門を集約した3階への直通エレベーターも備えています。

また、建物内外の天井には、地場産木材を用いる予定です。

■災害に強く安全・安心な建物に

「減築」によって、既存建物の重量を減らすことで相対的に建物の安全性を高め、同時に新たな耐震補強を行うことで、現行基準に合致するまでに耐震性能を高めています。

非常用発電機を備え、1階には防災備品庫や防災トイレを設けるなど災害時の防災拠点として機能を維持できる安全な施設としています。



明るい吹き抜けの3階市役所ロビー(イメージ)



木質系で仕上げた6階子ども広場(イメージ)