

～庁舎等複合施設整備改修工事～ テラス沼田工事用仮囲いに 子どもたちの作品を展示

問い合わせ テラス沼田整備課 ☎内線3256

テラス沼田を身近な施設として感じてもらえるように、工事用仮囲いを利用して、市立幼稚園の園児や小中学校の児童生徒が描いた絵画など115作品を展示しています。

また、沼田中学校美術部の皆さんが制作中(写真左下)のパネルアート(縦約2メートル、横約8.5メートル)を、11月上旬に設置する予定です。

本市の未来を担う子どもたちの素晴らしい作品を、ぜひ、ご覧ください。展示は、来年10月ごろまで。



認知症地域支援講座

「生涯現役で生活していくために」～脳も体も元気に～

問い合わせ 沼田市地域包括支援センター(東原庁舎内) ☎②1112

前回皆さまに大好評いただいた、楽脳フィットネスインストラクターの三浦弘さんを講師にお招きし、生涯現役で生活できるコツについて認知症予防をはじめとする介護予防のお話を伺います。真面目な話しあり、体を動かす実技あり、楽しく元気になる講座です。

とき 11月18日(土)午後2時～3時30分

ところ 保健福祉センター4階多目的ホール

講師 楽脳フィットネスインストラクター 三浦弘さん

対象 市民

定員 80人

申し込み 不要(当日自由参加)



ラジオ体操講習会の参加者を募集します

問い合わせ 健康課保健係(保健福祉センター内) ☎内線76203

身近で毎日実施できるラジオ体操は、毎日続けることで健康の維持・向上につながるといわれています。健康づくりのために、正しいラジオ体操について一緒に学び、実践してみませんか。

とき 11月25日(土)午後1時30分～3時30分

ところ 市民体育館

講師 NPO法人全国ラジオ体操連盟指導委員

田村恵美さん・有賀暁子さん

対象 市民

定員 200人(先着順)

参加費 無料

申し込み 土・日曜日、祝日を除く、11月1日(水)から17日(金)までの間に電話、または直接健康課保健係へ



除排雪関連事業のご案内

問い合わせ 建設課管理係 ☎内線4212・4213

沼田市除排雪活動協力助成金

除雪機などを使って地域の生活道路となっている公道などの自助・共助による除排雪活動に協力した機械所有者に対し、助成金を支給します。

支給額 除排雪活動1回当たり3千円で、1回の目安は、おおよそ2時間程度となります

申請方法 除排雪活動協力助成金支給申請書兼請求書を建設課管理係へ提出してください

支給条件 地域の自助・共助による除排雪活動への協力の助成を目的としているため、申請書兼請求書に除排雪活動を行った地区の区長(下川田町と南郷地区は地区委員)の確認が必要となります



沼田市除雪機等購入費補助金

地域における生活道路となっている公道などの自助・共助による除雪作業に使用する除雪機等購入費用に対し、10分の8を補助します。(限度額30万円)

補助対象者 ①町、区、班を単位とする団体②10戸以上が共同して除雪を行う団体③その他市長が適当と認める団体

補助条件 ①購入した除雪機などの維持管理と運転などに係る経費は、補助対象者の負担となります②購入した除雪機などは、取得した日から10年が経過するまでは、譲渡、交換、廃棄、その他の処分は出来ません

申請期間 11月1日(水)～来年1月31日(水)

申請方法 交付申請書に必要書類を添付して、建設課管理係へ申請してください

12月からマイナンバーカードによる 証明書コンビニ交付サービスが始まります

問い合わせ 市民課市民戸籍係 ☎内線3125

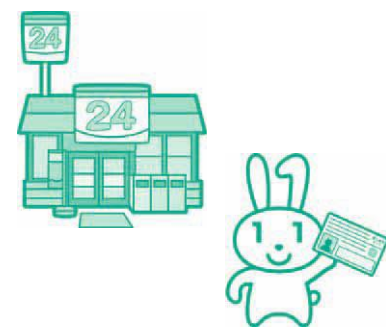
12月22日(金)から、マイナンバー(個人番号)カードを利用して、住民票の写しなどを全国のコンビニエンスストアで取得できるサービスを開始します。

利用時間 午前6時30分～午後11時

※年末年始とシステムメンテナンス時間は除く

利用できる店舗 全国のセブン-イレブン、ローソン、ファミリーマート、セーブオンなどでマルチコピー機が設置されている店舗

取得できる証明書 ▽住民票の写し▽印鑑登録証明書▽戸籍全部(個人)事項証明書▽戸籍の附票の写し



マイナンバーカードの申請はお早めに!

マイナンバーカードの交付を受けていない人は、次のいずれかの方法で早めに申請してください。

申請方法

▼すでに送付されている通知カードと一体となっている「個人番号カード交付申請書」を同封の返信用封筒で郵送

▼パソコン・スマートフォンから「マイナンバーカード総合サイト」で申請

※申請から交付まで1カ月程度かかります

※通知カードに記載されている内容に変更が生じた場合は、個人番号カード交付申請書・QRコードは使用できませんので市民課窓口で再発行をいたします

