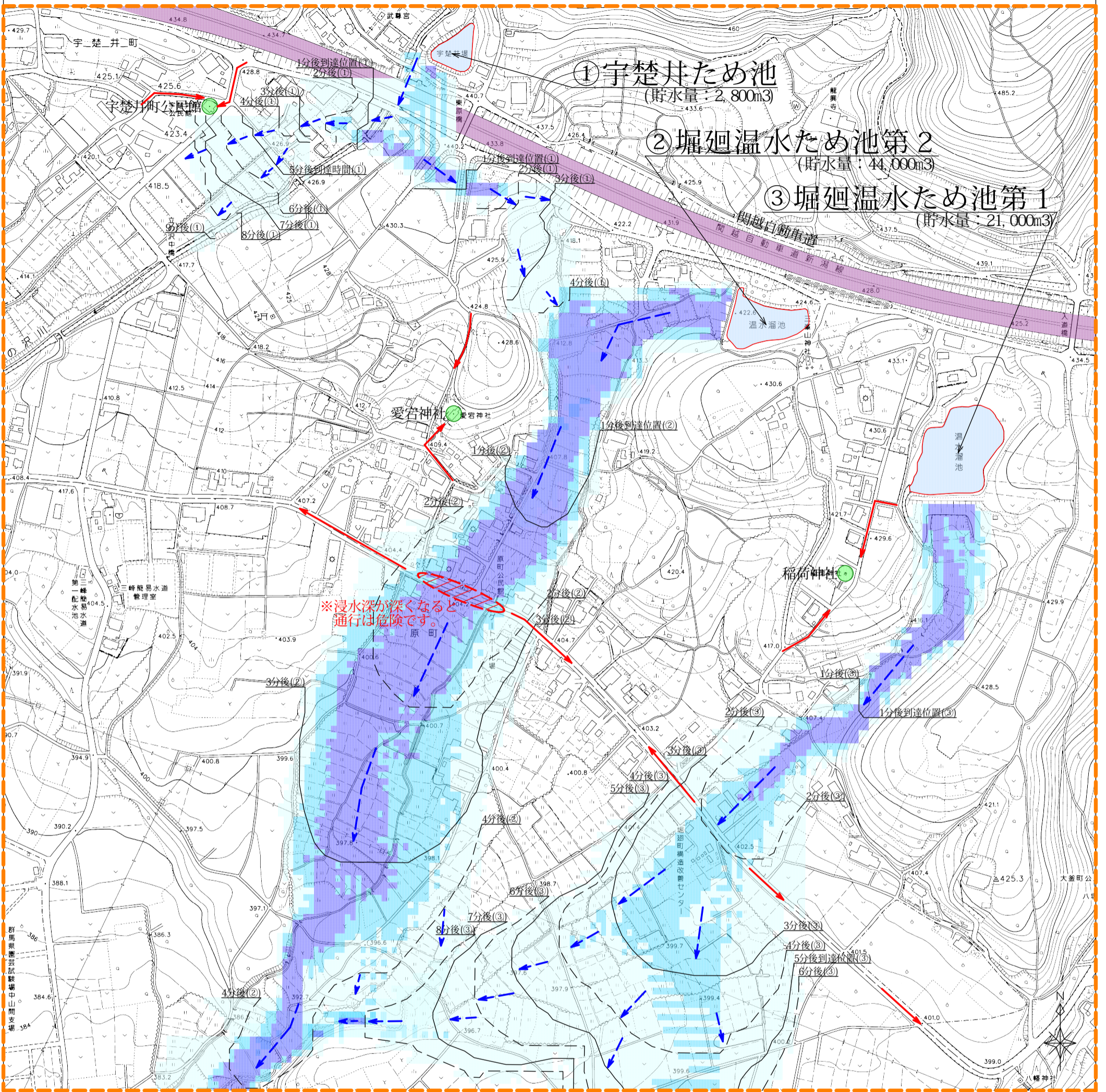


ため池ハザードマップ [薄根地区: 宇楚井町]

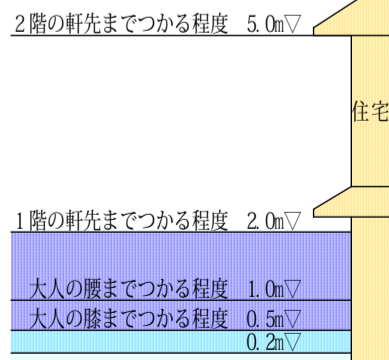


〈凡例〉

浸水深	0.0~0.2m
	0.2~0.5m
	0.5~2.0m

- 氾濫方向
- 避難経路
- 一時退避場所

浸水深の目安



○このハザードマップは宇楚井町、堀廻町の3箇所の「ため池」が地震等で破堤した場合の浸水範囲を表示したものです。

併せて、各ため池から氾濫した水の1分毎の予想到達位置も記してあります。

○ため池が決壊すると、氾濫流は短時間で一気に流下します。

浸水区域内で強い地震動を感じた場合は、このマップに示した退避場所や近くの高所へ避難し、安全の確保に努めて下さい。

○地震時や豪雨時には、「ため池」以外の場所での災害も想定されます。

「沼田市防災マップ」を併せて活用し、普段から避難場所や経路の確認をして下さい。

<http://www.city.numata.gunma.jp/life/anzen/sonaeru/1002135.html>

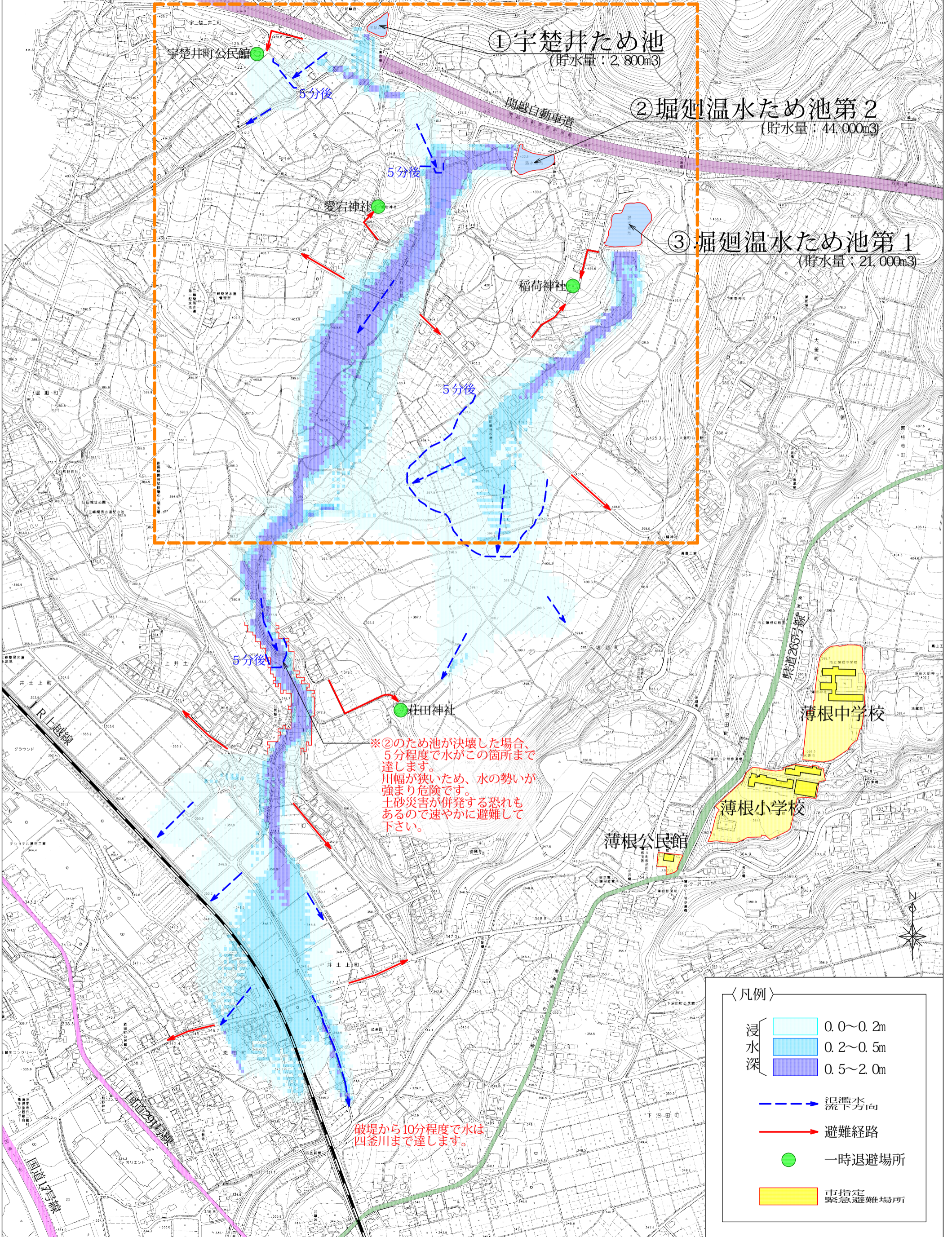
〈緊急の連絡先〉

沼田市役所 農林課	TEL 0278-23-2111
利根沼田農業事務所	TEL 0278-23-0377
沼田警察署	TEL 0278-22-0110
利根沼田広域消防署	TEL 0278-22-0119

※裏面をご覧ください。

ため池ハザードマップ〔薄根地区: 広域〕

○このハザードマップは宇楚井町、堀廻町の3箇所の「ため池」が地震等で破堤した場合の浸水範囲を表示したものです。(破堤後10分間)
 ○ため池が決壊すると、氾濫流は短時間で一気に流下します。浸水区域内で強い地震動を感じた場合は、このマップに示した退避場所や近くの高所へ避難し、安全の確保に努めて下さい。



① 宇楚井ため池
(貯水量: 2,800m³)

② 堀廻温水ため池第2
(貯水量: 44,000m³)

③ 堀廻温水ため池第1
(貯水量: 21,000m³)

※②のため池が決壊した場合、5分程度で水がこの箇所まで達します。川幅が狭いため、水の勢いが強まり危険です。土砂災害が併発する恐れもあるので速やかに避難して下さい。

破堤から10分程度で水は四釜川まで達します。

〔凡例〕

浸水深	0.0~0.2m
	0.2~0.5m
	0.5~2.0m
	氾濫方向
	避難経路
	一時退避場所
	市指定緊急避難場所