

証明交付など早めの手続きを GWの業務のお知らせ

市役所業務は4月27日(土)から5月6日(月)まで休みです。家庭ごみは「家庭ごみ収集カレンダー」のとおり収集します。主な施設の業務状況は下表のとおりです。

●主な施設の業務

| 業務・施設/連絡先 | 4/26 (金) | 27 (土) | 28 (日) | 29 (月) | 30 (火) | 5/1 (水) | 2 (木) | 3 (金) | 4 (土) | 5 (日) | 6 (月) | 7 (火) |
|------------------------|-------------|-----------|-----------|-----------|-----------|------------|----------|----------|----------|----------|----------|----------|
| 市役所窓口業務 ☎2111 | ○ | 休 | 休 | 休 | 休 | 休 | 休 | 休 | 休 | 休 | 休 | ○ |
| 図書館 ☎0550 | ○ | ○ | ○ | 休 | 休 | 休 | 休 | 休 | 休 | ○ | 休 | ○ |
| 消費生活センター ☎1500 | ○ | 休 | 休 | 休 | 休 | 休 | 休 | 休 | 休 | 休 | 休 | ○ |
| 市民活動センター ☎8444 | ○※ | 休 | 休 | 休 | 休 | 休 | 休 | 休 | 休 | 休 | 休 | ○ |
| ZACROSアリーナぬまた ☎9444 | ○ | ○ | ○ | ○ | ○ | ○ | ○ | ○ | ○ | ○ | ○ | ○ |
| 勤労青少年体育センター ☎0135 | ○ | ○ | ○ | ○ | ○ | ○ | ○ | ○ | ○ | ○ | ○ | ○ |
| ふれあい福祉センター ☎3497 | ○ | ○ | ○ | 定休 | ○ | ○ | ○ | ○ | ○ | ○ | 定休 | ○ |
| 中央公民館 ☎0143 | ○ | 施設利用のみ | | | | | | | | | | |

※コピー機・印刷機などの使用は午前のみ

◎死亡届など急を要する業務は日直・宿直が対応(4月27日～5月6日)

●ごみ処理施設などの業務

| ごみ種別・施設/連絡先 | 4/26 (金) | 27 (土) | 28 (日) | 29 (月) | 30 (火) | 5/1 (水) | 2 (木) | 3 (金) | 4 (土) | 5 (日) | 6 (月) | 7 (火) |
|-------------------------|----------------------|-----------|-----------|-----------|-----------|------------|----------|----------|----------|----------|----------|----------|
| ごみ収集 | 家庭ごみ収集カレンダーのとおり収集します | | | | | | | | | | | |
| 清掃工場(可燃ごみ) ☎1009 | ○ | 休 | 休 | ○※ | ○※ | 休 | ○※ | ○※ | 休 | 休 | ○※ | ○ |
| 最終処分場(不燃・粗大ごみ) ☎8599 | ○ | 休 | 休 | ○※ | ○※ | ○※ | ○※ | 休 | 休 | 休 | ○※ | ○ |

※開場時間は午前9時～正午

急な病気に対応 GWも診察します

沼田利根医師会休日夜間診療所は連休中、日中の診察をします。診療科目は内科と小児科です。健康保険証などをお持ちください。

とき 4月28日(日)～5月6日(月)

ところ 沼田利根医師会休日夜間診療所
(上原町1801-68)

受付時間

▷午前9時45分～11時30分

▷午後1時～3時30分

問い合わせ 沼田利根医師会休日夜間診療所☎1199へ

※診療日以外は☎2058へ

●GWに伴うパスポートの申請と受け取りについて

パスポート申請から受け取りまでには日数がかかります。GW(ゴールデンウィーク)や連休後に海外渡航を予定している人は、パスポートの所在や残存期間を確認し、申請が必要な人は余裕を持って手続きしてください。

申請・受け取り

▽4月19日(金)午後4時30分までに申請した人は、4月26日(金)に受け取れます

▽4月22日(月)以降に申請した人は、5月7日(火)以降の受け取りです

●証明書コンビニ交付サービス停止について

システムメンテナンスにより、コンビニエンスストアでの住民票や印鑑登録証明書、戸籍証明書などの発行サービスが停止します。

停止期間 4月26日(金)午後11時から5月7日(火)午前6時

問い合わせ 市民課管理戸籍係 ☎内線3124へ

「テラス沼田」 内覧会を開催します

とき 5月6日(月)午後1時(最終受け付け午後4時)

受付場所 テラス沼田 1階「まちの広場」

内容 施設内の各部屋を見学できます

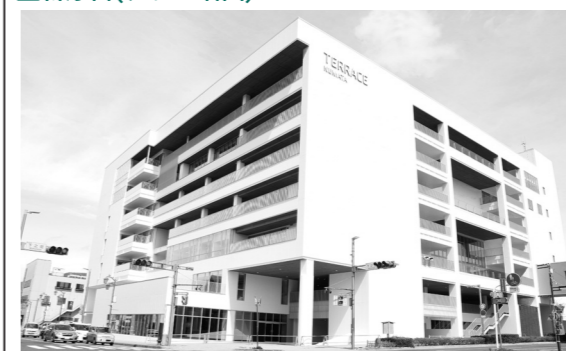
対象 どなたでも ※予約不要

問い合わせ 財政課財産管理係 ☎内線3263へ

移転する庁舎など

- 本庁舎 ■北庁舎 ■東原庁舎
- 都市整備事務所 ■保健福祉センター(健康課)
- 中央公民館(教育総務課、学校教育課、生涯学習課、スポーツ振興課)
- 図書館(文化財保護課)

■新庁舎(テラス沼田)



市が設置する施設

- 福祉カフェいっぽ ■あおぞら作業所
- 歴史資料館 ■市民活動拠点コミュニティテラス
- 市民活動センター ■子ども広場
- 創業支援センター ■トレーニングプラザ

市内に分散している行政機能が1カ所に集まり便利になります。テラス沼田のオープン案内は、広報ぬまた5月号などでお知らせする予定です。

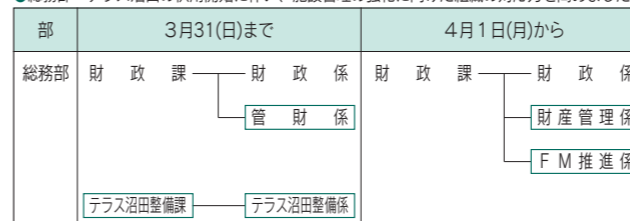
新庁舎オープン 5/7(火)テラス沼田で業務開始

4月1日から市役所の組織・機構が変わります

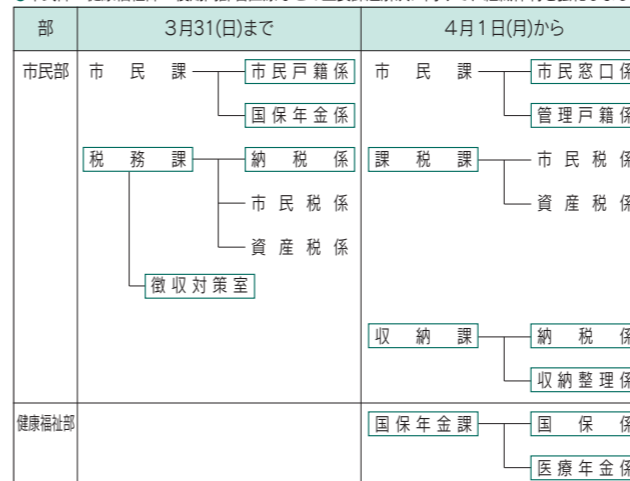
市は行政運営の効率化や特定政策の推進体制を強化するため、市役所の組織と機構の一部見直しを行いました。

問い合わせ 企画課企画係 ☎内線3222

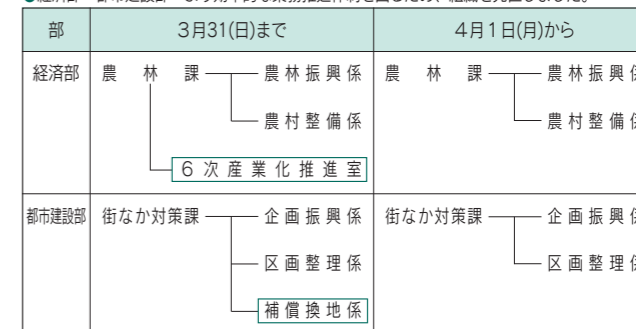
●総務部 テラス沼田の供用開始に伴い、施設管理の強化に向けた組織の対応力を高めました。



●市民部・健康福祉部 後期高齢者医療などの重要課題解決に向けて、組織体制を強化しました。



●経済部・都市建設部 より効率的な業務推進体制を図るため、組織を見直しました。



●教育部 市民が分かりやすく利用しやすいように、組織の名称を変えて業務を明確にしました。

