

建物概要

敷地面積 5,544.44㎡
建築面積 4,304.40㎡ 延床面積 24,066.01㎡ 公共歩廊127.96㎡
構造 鉄骨造
階数 地上7階
高さ 35.000m
エレベーター 5基
駐車場 431台（車椅子駐車場3台）
施工者 沼田・萬屋・角屋 庁舎等複合施設整備改修建築工事特定建設工事共同企業体
（株）関電工・（株）須田電工 庁舎等複合施設整備改修電気設備工事特定建設工事共同企業体
反町工業（株）・沼田土建（株）・萬屋建設（株） 庁舎等複合施設整備改修機械設備工事特定建設工事共同企業体
設計・監理 （株）プランツアソシエイツ
工期 平成29年6月16日～平成31年3月13日
工事・設計費 5,279,936千円

庁舎等複合施設

テラス
『TERRACE沼田』

2019年5月7日(火) オープン

災害時における防災拠点機能

上下水道・電気が停止した場合も対応が可能

雨水の貯水容量 50立方メートル
非常発電機出力 400KVA

地図



TERRACE沼田

〒378-8501
群馬県沼田市下之町888番地
TEL 0278-23-2111 FAX 0278-24-5179
ホームページ <http://www.city.numata.gunma.jp>



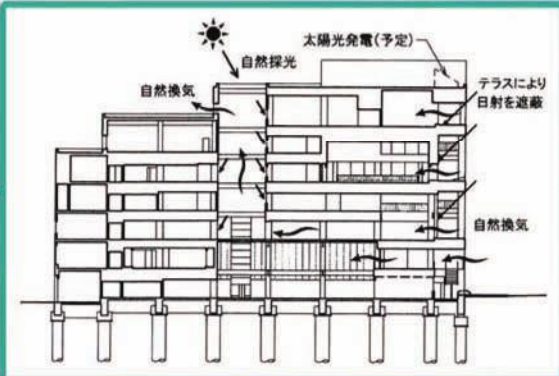
沼田市
NUMATA CITY

テラス沼田が完成しました。「にぎわいの拠点」「市民活動の拠点」「安心・安全の拠点」の3つをテーマに、「明日の沼田をつくる元気づくりの拠点」を目指します。

市内に分散していた庁舎が1つに集約して手続きなどがスムーズに。市民活動を応援する施設や商業施設なども設置されて便利になります。皆さんが親しみ活用しやすい施設になりました。



明るい吹き抜けの3Fアトリウム



魅力ある快適な環境づくり

省エネルギーを考えた設計をしています。建物中央部のアトリウムは各階床面に吹き抜けをつくることで、ほぼ一日中太陽の光を取り入れられます。3階から7階までの高低差を利用した自然換気(重力換気)も可能になります。

夏は夜間に日中の残熱を排出し、外部の冷たい空気を取り入れることで日中の冷房効果を高めます。

災害に強く、安全・安心な建物に

耐震補強に加え、既存建物の重量を減らす「減築」により、建物の安全性を高めました。非常用発電機や備蓄倉庫、防災トイレなどを備え、災害時の拠点としても利用できます。



1F防災広場 ミツテ



5F議場 (Waltzホール)

市民に開かれた施設

議場スペース(5階)は休会中に机や椅子を収納し、多目的室として開放します。まちの広場(1階)や市民活動拠点コミュニティテラス(6階)などと共にさまざまな活動に利用してください。

全ての人にわかりやすく、つかいやすい建物に

1階の西側と南側に入口をつくり、市庁舎の窓口部門を集約した3階への直通エレベーターを備えています。



3F総合案内



木質系で仕上げた6F子ども広場

テラス沼田 主な フロア構成

※5/7以降オープン
予定施設を含む

R	機械室		R	駐車場・機械室
7	オフィスエリア KAGAN ラウンジ 沼田商工会議所/沼田ロータリークラブ		7	駐車場
6	オフィスエリア 沼田市創業支援センター 群馬県若者就職支援センター北毛サテライト 沼田市社会福祉協議会 利根沼田障害者相談支援センター 障害者就業・生活支援センターコスモス		6	駐車場
5	沼田市役所 産業振興課/農林課/観光交流課 農業委員会事務局 ハローワーク沼田		5	駐車場
4	沼田市役所 秘書課広報広聴係/総務課/企画課 財政課/契約検査課/建設課/建築住宅課 都市計画課/街なか対策課/監査委員事務局		4	駐車場
3	沼田市役所 課税課/収納課/生活課/環境課/健康課 教育総務課/学校教育課 沼田市消費生活センター	空中歩廊	3	駐車場
2	沼田市歴史資料館 文化財保護課 企画展示室/市民ギャラリー		2	駐車場
1	まちの広場 防災広場 ミツテ 沼田市福祉カフェ いっぽ いっほ 沼田市あおぞら作業所 ATM		1	テナント・駐車場

北

南



7Fミズノウエルネス沼田



本市初! 2F歴史資料館



全階に設置! 多機能トイレ