

県民先着 30 万人限定
宿泊 5,000 円割引

愛郷ぐんまプロジェクト

泊まって！応援キャンペーン

市内の宿泊施設に泊まって、地元の新たな魅力を発見しませんか。老神温泉やラベンダーシーズンを迎える玉原高原のペンションなどではキャンペーン中、5,000 円割引きで宿泊できます

利用対象 登録宿泊施設に宿泊した群馬県民
利用期間 7月31日(金)宿泊日まで
対象施設 県内の登録宿泊施設(市内は下記参照)

割引額 1人1泊当たり5,000円
※宿泊料金が税抜き6,000円以上
申込み 施設、予約サイト、旅行会社などで予約

老神温泉

施設	問合せ
伍楼閣	56-2555
源泉かけ流しの宿 金龍園	56-3021
吟松亭 あわしま	56-2311
観山荘	56-2323
上田屋旅館	56-3211
ホテル山口屋	56-3333
穴原湯 東秀館	56-3024
天然湯 見晴荘	56-3169
源泉湯の宿 紫翠亭	56-4180
仙郷	56-2601
湯元 楽善荘	56-2521
伊東園ホテル尾瀬老神山楽荘	0570-060-780
旅館 石亭	56-2145

玉原高原ペンションヴィレッジ

施設	問合せ
サントノーレ	25-8651
バン・デ・ルージュ	23-9114
コーヒーカップミルク館	30-4155
もるげんろーて	23-9775
アップル館	23-9216
ツツミスクウェア	23-9503
マリールウ	23-9751
ハートレストクラブ1959	23-9158
ホワイトルージュ	23-9715

迦葉山・玉原民宿

施設	問合せ
高原の宿 水芭蕉	23-9130
玉原の宿 みのや	23-9596

※掲載情報は6月22日現在



市内の施設に宿泊した人には、観光協会オリジナル「御城印&真田グッズ」をプレゼント

問合せ 観光交流課観光推進係 ☎内線 5 0 3 2 / 沼田市観光協会 ☎ 2 5 - 8 5 5 5

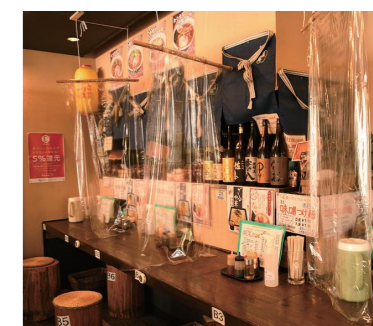


ラーメン店

株式会社 旭屋
林弘之さん(上原町)

みそ味を売りとし、約15種類のみそラーメンを取りそろえるほか、ソムリエでもある店主が、数種類のワインと日本酒を同じ敷地内で販売する珍しいラーメン店。収入が8割減に陥った中でも、さまざまなアイデアで乗り切ろうと奮闘中です。

「どのような対策を？」
カウンター席の座席は間隔を空け、飛沫予防として、両サイドにテーブルクロスを天井から吊り下げて仕切りを作りました。1人1セット用意したスパイスセットと一緒に除菌液も置き、テーブル拭きなどに使ってもらっています。お客様からは「徹底している」「安心して食べに来れる」と評価をいただいています。持ち帰りメニューにも挑戦し、つけ麺やチャーハン、餃



カウンター席の仕切り

子弁当など、冷めてもいいしメニューを提携しています。

「今後の取り組みは？」
「会計時はトレイを使って金銭を受け渡す」など基本的なことを継続し、うまくコロナと共存していきたいです。免疫力を高められるように、乳酸菌とキムチが入ったピリ辛味の「乳酸菌味噌ラーメン」も開発しました。コロナメニューでもあり、これからの暑い季節にピッタリです。

新型コロナウイルスに向き合う 挑戦する経営者に聞く

新型コロナウイルスの影響で収入が激減したり、休業に追い込まれたりする事業者が多く見られます。実際に受けた影響や切り盛りの工夫、来客が安心して足を運べる対策などを、ラーメン店を営む林弘之さんと老神温泉協会長の萩原忠和さんに聞きました



老神温泉観光協会長
萩原忠和さん(利根町老神)

老神温泉の老舗旅館「観山荘」のオーナーで、今年6月に老神温泉観光協会長に就任。旅館の多くが休業を余儀なくされる中、同協会の第一人者として温泉街の復興を目指しています。

「どのような影響を？」
私の旅館は30年続く中で、1カ月以上休業することは初めてでした。大規模な旅館は従業員の給料も払わなくてはなりません。ようやく6月に営業を再開し、情勢を見ながら、観光協会などの関係機関を通してPRを進めています。

「どのような対策を？」
館内全体での密を防ぎ、接触回数を減らす環境を作りました。隣り合う脱衣籠を1つおきに並べ、食事処のテーブルの間隔を空けました。フロントへの案内は割愛してフロント



間隔を空けて並べた脱衣籠

で済ませ、取り替えの浴衣は置き場所を作ってセルフでお願いしています。衛生面ではエレベーターのボタンなどたくさん手を触れる箇所の消毒を徹底しています。

「読者へメッセージなど」
宿泊を補助するキャンペーンに登録し、週末の予約が少しずつ増えて励みになっています。お得なキャンペーン中に、ぜひお出掛けください。