

議案第25号

令和2年度沼田市介護保険特別会計補正予算（第4号）

令和2年度沼田市の介護保険特別会計の補正予算（第4号）は、次に定めるところによる。

（歳入歳出予算の補正）

第1条 歳入歳出予算の総額に歳入歳出それぞれ108,957千円を追加し、歳入歳出予算の総額を歳入歳出それぞれ5,983,767千円とする。

2 歳入歳出予算の款項の区分及び当該区分ごとの金額並びに補正後の歳入歳出予算の金額は、「第1表 歳入歳出予算補正」による。

令和3年2月25日提出

沼田市長 横山 公一

第 1 表 歳 入 歳 出 予 算 補 正

歳 入

款	項
1 保 險 料	
	1 介 護 保 險 料
4 国 庫 支 出 金	
	1 国 庫 負 担 金
	2 国 庫 補 助 金
5 支 払 基 金 交 付 金	
	1 支 払 基 金 交 付 金
6 県 支 出 金	
	1 県 負 担 金
	3 県 補 助 金
9 繰 入 金	
	1 一 般 会 計 繰 入 金
歳 入	合 計

(単位：千円)

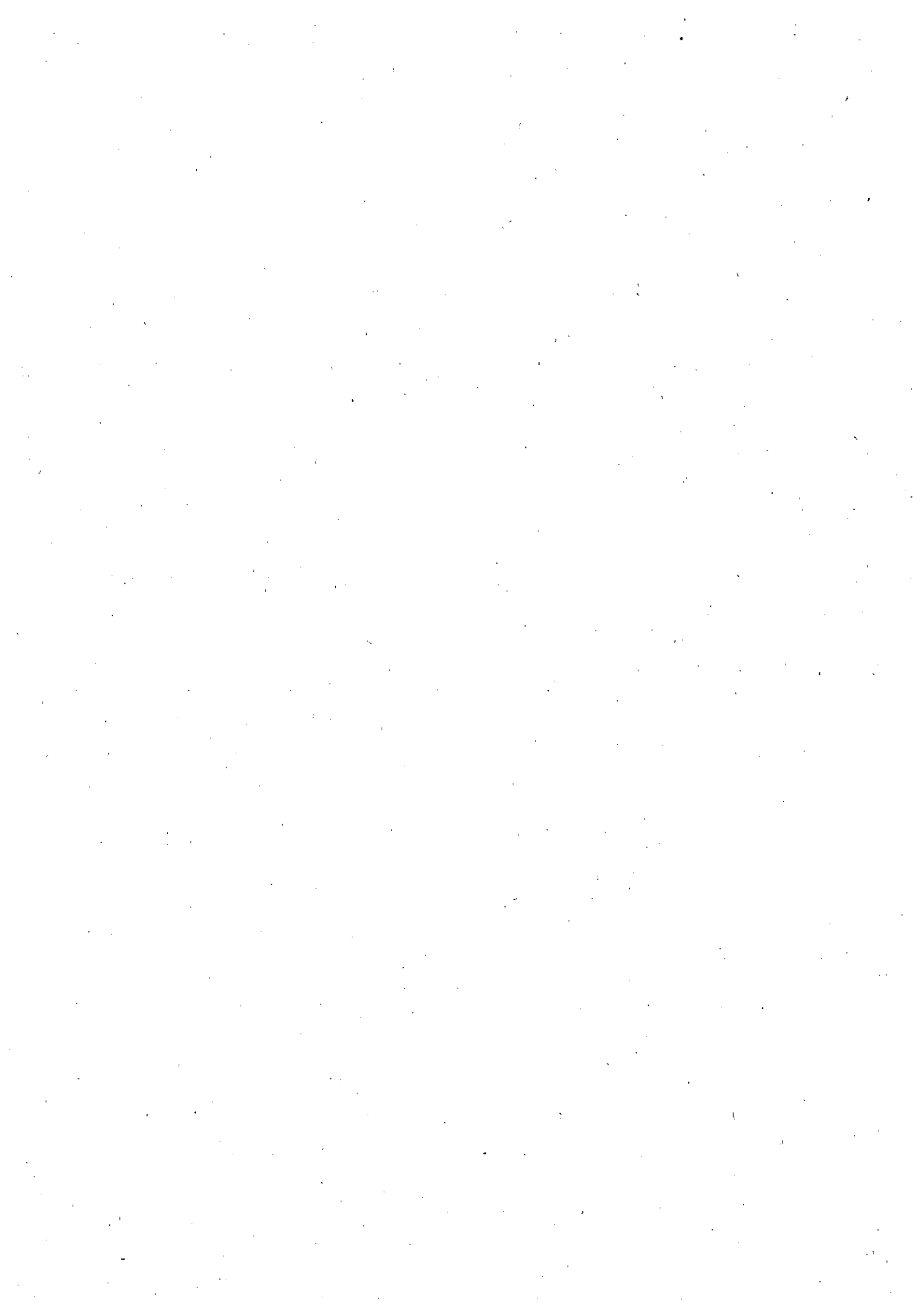
補正前の額	補正額	計
1,061,884	30,000	1,091,884
1,061,884	30,000	1,091,884
1,404,192	30,191	1,434,383
985,731	30,189	1,015,920
418,461	2	418,463
1,549,671	32,452	1,582,123
1,549,671	32,452	1,582,123
854,191	14,571	868,762
819,478	17,972	837,450
34,711	△3,401	31,310
977,402	1,743	979,145
947,552	1,743	949,295
5,874,810	108,957	5,983,767

歳 出

款	項
1 総 務 費	1 総 務 管 理 費
	3 介 護 認 定 審 査 費
	4 運 営 協 議 会 費
2 保 険 給 付 費	1 介 護 サ ー ビ ス 等 諸 費
	2 介 護 予 防 サ ー ビ ス 等 諸 費
	3 そ の 他 諸 費
	4 高 額 介 護 サ ー ビ ス 等 費
	5 高 額 医 療 合 算 介 護 サ ー ビ ス 等 費
	6 特 定 入 所 者 介 護 サ ー ビ ス 等 費
3 地 域 支 援 事 業 費	1 介 護 予 防 ・ 生 活 支 援 サ ー ビ ス 事 業 費
	2 一 般 介 護 予 防 事 業 費
	3 包 括 的 支 援 事 業 ・ 任 意 事 業 費
	4 そ の 他 諸 費
4 基 金 積 立 金	
	1 基 金 積 立 金
6 諸 支 出 金	
	1 償 還 金 利 子 及 び 還 付 加 算 金
歳 出	合 計

(単位：千円)

補正前の額	補正額	計
152,439	△10,087	142,352
92,225	△8,501	83,724
56,898	△1,542	55,356
263	△44	219
5,399,619	121,779	5,521,398
4,794,055	148,465	4,942,520
242,937	△21,849	221,088
6,563	△2,383	4,180
139,886	△5,086	134,800
18,040	0	18,040
198,138	2,632	200,770
240,719	△15,462	225,257
136,831	△4,620	132,211
11,692	△2,315	9,377
91,689	△8,420	83,269
507	△107	400
24,011	4,165	28,176
24,011	4,165	28,176
57,021	8,562	65,583
29,058	8,562	37,620
5,874,810	108,957	5,983,767



令和 2 年 度

沼田市介護保険特別会計補正予算（第4号）に関する説明書

歳入歳出補正予算事項別明細書

1 総括

歳入

款		補正前の額
1	保険料	1,061,884
4	国庫支出金	1,404,192
5	支払基金交付金	1,549,671
6	県支出金	854,191
9	繰入金	977,402
歳入合計		5,874,810

(単位：千円)

補 正 額	計	備 考
30,000	1,091,884	
30,191	1,434,383	
32,452	1,582,123	
14,571	868,762	
1,743	979,145	
108,957	5,983,767	

歳出

款		補正前の額	補正額
1	総務費	152,439	△10,087
2	保険給付費	5,399,619	121,779
3	地域支援事業費	240,719	△15,462
4	基金積立金	24,011	4,165
6	諸支出金	57,021	8,562
歳出合計		5,874,810	108,957

(単位：千円)

計	補正額の財源内訳				備考
	特定財源			一般財源	
	国県支出金	地方債	その他		
142,352				△10,087	
5,521,398	46,187		34,116	41,476	
225,257	△10,203		△1,664	△3,595	
28,176	217			3,948	
65,583	8,561			1	
5,983,767	44,762		32,452	31,743	

2 歳 入

款 項 目		補正前の額	補 正 額	計
1	保険料	1,061,884	30,000	1,091,884
	1 介護保険料	1,061,884	30,000	1,091,884
	1 第1号被保険者保険料	1,061,884	30,000	1,091,884

4	国庫支出金	1,404,192	30,191	1,434,383
	1 国庫負担金	985,731	30,189	1,015,920
	1 介護給付費負担金	985,731	30,189	1,015,920
	2 国庫補助金	418,461	2	418,463
	1 調整交付金	336,314	6,661	342,975
	2 地域支援事業交付金（介護予防・日常生活支援総合事業）	35,238	△1,540	33,698
	3 地域支援事業交付金（介護予防・日常生活支援総合事業以外）	34,182	△5,262	28,920
	7 災害等臨時特例補助金	0	143	143

5	支払基金交付金	1,549,671	32,452	1,582,123
	1 支払基金交付金	1,549,671	32,452	1,582,123
	1 介護給付費交付金	1,511,614	34,116	1,545,730
	2 地域支援事業支援交付金	38,057	△1,664	36,393

6	県支出金	854,191	14,571	868,762
	1 県負担金	819,478	17,972	837,450
	1 介護給付費負担金	819,478	17,972	837,450
	3 県補助金	34,711	△3,401	31,310
	1 地域支援事業交付金（介護予防・日常生活支援総合事業）	17,619	△770	16,849

1 保険料
(単位：千円)

節		説明	
区分	金額		
1 現年度分特別徴収保険料	28,000	現年度分特別徴収保険料	28,000
2 現年度分普通徴収保険料	2,000	現年度分普通徴収保険料	2,000

1 現年度分	21,628	介護給付費負担金	21,628
2 過年度分	8,561	過年度分介護給付費負担金	8,561
1 現年度分	6,661	調整交付金	6,661
1 現年度分	△1,540	地域支援・介護予防事業交付金	△1,540
1 現年度分	△5,262	包括の支援事業・任意事業交付金	△5,262
1 災害等臨時特例補助金	143	災害等臨時特例補助金	143

1 現年度分	34,116	支払基金交付金	34,116
1 現年度分	△1,664	地域支援事業支援交付金	△1,664

1 現年度分	17,972	介護給付費県負担金	17,972
1 現年度分	△770	地域支援・介護予防事業交付金	△770

款 項 目		補正前の額	補正額	計
	2 地域支援事業交付金（介護予防・日常生活支援総合事業以外）	17,091	△2,631	14,460

9	繰入金	977,402	1,743	979,145
	1 一般会計繰入金	947,552	1,743	949,295
	1 介護給付費繰入金	674,828	15,231	690,059
	2 地域支援事業繰入金（介護予防・日常生活支援総合事業）	17,620	△770	16,850
	3 地域支援事業繰入金（介護予防・日常生活支援総合事業以外）	30,635	△2,631	28,004
	4 その他一般会計繰入金	152,097	△10,087	142,010

6 県支出金
(単位：千円)

節		説 明	
区 分	金 額		
1 現年度分	△2,631	包括の支援事業・任意事業交付金	△2,631
1 現年度分	15,231	介護給付費繰入金	15,231
1 現年度分	△770	地域支援・介護予防事業繰入金市負担分	△770
1 現年度分	△2,631	包括の支援事業・任意事業繰入金市負担分	△2,631
1 職員給与費等繰入金	△4,708	職員給与費等繰入金	△4,708
2 事務費繰入金	△5,379	事務費繰入金	△5,379

3 歳 出

款 項 目	補正前の額	補 正 額	計	補 正 額 の 財 源 内 訳				
				特 定 財 源			一般財源	
				国県支出金	地方債	その他		
1	総務費	152,439	△10,087	142,352				△10,087
	1 総務管理費	92,225	△8,501	83,724				△8,501
	1 一般管理費	92,225	△8,501	83,724				△8,501
	3 介護認定審査費	56,898	△1,542	55,356				△1,542
	2 認定調査費	21,554	△1,542	20,012				△1,542
	4 運営協議会費	263	△44	219				△44
	1 運営協議会費	263	△44	219				△44

2	保険給付費	5,399,619	121,779	5,521,398	46,187		34,116	41,476
	1 介護サービス等諸費	4,794,055	148,465	4,942,520	56,551		41,571	50,343
	1 介護サービス等諸費	4,794,055	148,465	4,942,520	56,551		41,571	50,343
	2 介護予防サービス等諸費	242,937	△21,849	221,088	△8,301		△5,980	△7,568
	1 介護予防サービス等諸費	242,937	△21,849	221,088	△8,301		△5,980	△7,568

1 総務費
(単位：千円)

節			
区 分	金 額	説 明	
3 職員手当等	△4,708	○職員人件費	△4,708
12 委託料	△4,013	職員人件費	△4,708
13 使用料及び賃借料	220	時間外勤務手当	△4,412
		期末手当	△171
		勤勉手当	△125
		○一般管理事業	△3,793
		一般管理事業	△3,793
		介護保険事務処理システム保守点検委託料	△4,013
		システム使用料	220
12 委託料	△1,051	○認定調査事業	△1,542
17 備品購入費	△491	認定調査事業	△1,542
		訪問調査委託料	△1,051
		備品購入費	△491
1 報酬	△44	○運営協議会事業	△44
		運営協議会事業	△44
		介護保険運営協議会委員報酬	△44
18 負担金、補助及び交付金	148,465	○介護サービス等諸費	148,465
		介護サービス等諸費	148,465
		居宅介護サービス給付費	165,221
		施設介護サービス給付費	170,462
		居宅介護福祉用具購入費	269
		居宅介護サービス計画給付費	△19,911
		居宅介護住宅改修費	△1,986
		地域密着型介護サービス給付費	△165,590
18 負担金、補助及び交付金	△21,849	○介護予防サービス等諸費	△21,849
		介護予防サービス等諸費	△21,849
		介護予防サービス給付費	△1,191

款 項 目	補正前の額	補 正 額	計	補 正 額 の 財 源 内 訳				
				特 定 財 源			一般財源	
				国県支出金	地方債	その他		
3	その他諸費	6,563	△2,383	4,180	△924		△668	△791
	1 審査支払手数料	6,563	△2,383	4,180	△924		△668	△791
4	高額介護サービス等費	139,886	△5,086	134,800	△1,957		△1,396	△1,733
	1 高額介護サービス費	139,586	△5,126	134,460	△2,011		△1,435	△1,680
	2 高額介護予防サービス費	300	40	340	54		39	△53
5	高額医療合算介護サービス等費	18,040	0	18,040	△156		△131	287
	1 高額医療合算介護サービス費	17,740	0	17,740	△154		△128	282
	2 高額医療合算介護予防サービス費	300	0	300	△2		△3	5
6	特定入所者介護サービス等費	198,138	2,632	200,770	974		720	938
	1 特定入所者介護サービス費	197,838	2,632	200,470	981		737	914
	2 特定入所者介護予防サービス費	300	0	300	△7		△17	24
3	地域支援事業費	240,719	△15,462	225,257	△10,203		△1,664	△3,595
	1 介護予防・生活支援サ	136,831	△4,620	132,211	△1,055		△761	△2,804

2 保険給付費
(単位：千円)

節		説明	
区分	金額		
		介護予防サービス計画給付費	△12,374
		介護予防住宅改修費	△1,972
		地域密着型介護予防サービス給付費	△6,312
11 役 務 費	△2,383	○審査支払手数料	△2,383
		審査支払手数料	△2,383
		審査支払手数料	△2,383
18 負担金、補助 及び交付金	△5,126	○高額介護サービス費	△5,126
		高額介護サービス費	△5,126
		高額介護サービス費	△5,126
18 負担金、補助 及び交付金	40	○高額介護予防サービス費	40
		高額介護予防サービス費	40
		高額介護予防サービス費	40
18 負担金、補助 及び交付金	2,632	○特定入所者介護サービス費	2,632
		特定入所者介護サービス費	2,632
		特定入所者介護サービス費	2,632

款 項 目	補正前の額	補 正 額	計	補 正 額 の 財 源 内 訳			
				特 定 財 源			一般財源
				国県支出金	地方債	その他	
ービス事業費							
1 介護予防・生活支援サービス事業費	127,757	△2,746	125,011	2,347		1,688	△6,781
2 介護予防ケアマネジメント事業費	9,074	△1,874	7,200	△3,402		△2,449	3,977
2 一般介護予防事業費	11,692	△2,315	9,377	△1,216		△875	△224
1 一般介護予防事業費	11,692	△2,315	9,377	△1,216		△875	△224
3 包括的支援事業・任意事業費	91,689	△8,420	83,269	△7,893			△527
1 総合相談事業	17,068	△3,500	13,568	△2,020			△1,480
3 包括的・継続的ケアマネジメント事業費	41,657	△2,232	39,425	△4,661			2,429
4 任意事業	12,188	△1,216	10,972	△353			△863

3 地域支援事業費

(単位：千円)

節		説明
区分	金額	
12 委託料	△2,746	○介護予防・生活支援サービス事業費 介護予防・生活支援サービス事業費 通所型サービス委託料 訪問型サービス委託料
		△2,746 △2,746 △2,120 △626
12 委託料	△1,874	○介護予防ケアマネジメント事業 介護予防ケアマネジメント事業 介護予防ケアマネジメント計画作成委託料
		△1,874 △1,874 △1,874
7 報償費	△1,100	○介護予防普及啓発事業 健康教育事業
8 旅費	△65	講師謝礼 普通旅費
12 委託料	△1,150	講師派遣委託料
		△2,315 △2,315 △1,100 △65 △1,150
12 委託料	△3,500	○総合相談事業 窓口相談業務事業 実態把握業務委託料
		△3,500 △3,500 △3,500
1 報酬	30	○一般管理事業 一般管理事業
4 共済費	22	会計年度任用職員報酬 労災保険料
7 報償費	△247	費用弁償 普通旅費
8 旅費	△261	消耗品費 燃料費
10 需用費	△1,466	修繕料(車両・物品等) 備品購入費
17 備品購入費	△1,050	包括的支援事業・任意事業費負担金
18 負担金、補助及び交付金	740	○包括的・継続的ケアマネジメント事業 包括的・継続的ケアマネジメント事業 講師謝礼
		△1,985 △1,985 30 22 △30 △231 △300 △704 △462 △1,050 740 △247 △247 △247
8 旅費	△63	○地域自立生活支援事業 「食」の自立支援事業
10 需用費	△400	「食」の自立支援事業委託料 在宅介護支援センター「食」の自立支援事業委託料
12 委託料	△753	○介護給付等費用適正化事業 介護給付等費用適正化事業 普通旅費
		△753 △753 △600 △153 △463 △463 △63

款 項 目	補正前の額	補 正 額	計	補 正 額 の 財 源 内 訳			
				特 定 財 源			一般財源
				国県支出金	地 方 債	そ の 他	
5 在宅医療・ 介護連携推 進事業費	8,920	△232	8,688	△133			△99
6 生活支援体 制整備事業 費	5,640	△804	4,836	△516			△288
7 認知症施策 総合推進事 業費	6,094	△436	5,658	△210			△226
4 その他諸費	507	△107	400	△39		△28	△40
1 審査支払手 ・ 数料	507	△107	400	△39		△28	△40

4	基金積立金	24,011	4,165	28,176	217			3,948
1	基金積立金	24,011	4,165	28,176	217			3,948
1	基金積立金	24,011	4,165	28,176	217			3,948

6	諸支出金	57,021	8,562	65,583	8,561			1
1	償還金利子 及び還付加 算金	29,058	8,562	37,620	8,561			1
3	償還金	27,497	8,562	36,059	8,561			1

3 地域支援事業費

(単位:千円)

節		説明	
区分	金額		
		消耗品費	△400
7 報 償 費	△232	○地域ケア会議事業 地域ケア会議事業 講師謝礼 委員等謝礼	△232 △232 △100 △132
1 報 酬	△409	○生活支援体制整備事業 生活支援体制整備事業	△804 △804
3 職 員 手 当 等	△52	会計年度任用職員報酬 期末手当	△409 △52
7 報 償 費	△232	講師謝礼 委員等謝礼	△100 △132
8 旅 費	△111	費用弁償	△111
7 報 償 費	△200	○認知症施策総合推進事業 認知症地域支援推進員事業	△436 △436
10 需 用 費	△236	講師謝礼 消耗品費 食糧費	△200 △200 △36
11 役 務 費	△107	○審査支払手数料 審査支払手数料 審査支払手数料	△107 △107 △107
24 積 立 金	4,165	○基金積立金 介護給付費準備基金積立金 介護給付費準備基金積立金	4,165 4,165 4,165
22 償 還 金、利子 及 び 割 引 料	8,562	○償還金 償還金 国庫支出金等返還金	8,562 8,562 8,562

補 正 予 算 給 与 費 明 細 書

1 特別職

区 分	人数 (人)	給 与 費			
		報 酬	給 料	期 末 手 当 年 間 支 給 率 (月 分)	地 域 手 当
補 正 後	長 等				
	議 員				
	そ の 他 の 特 別 職	16	219		
	計	16	219		
補 正 前	長 等				
	議 員				
	そ の 他 の 特 別 職	16	263		
	計	16	263		
比 較	長 等				
	議 員				
	そ の 他 の 特 別 職		△ 44		
	計		△ 44		

(単位：千円)

寒 冷 地 当	そ の 他 当	計	共 済 費	合 計	備 考
		219		219	
		219		219	
		263		263	
		263		263	
		△ 44		△ 44	
		△ 44		△ 44	

2 一般職

(1) 総括

(単位：千円)

区分	職員数 (人)	給 与 費				共済費	合 計	備考
		報 酬	給 料	職員手当	計			
補正後	(16) 9	30,070	32,837	29,637	92,544	17,193	109,737	
補正前	(16) 9	30,449	32,837	34,397	97,683	17,193	114,876	
比 較	()	△ 379		△ 4,760	△ 5,139		△ 5,139	

※()内は、短時間勤務職員の数(外数)

職員手当 内訳	区 分	管理職手当	扶 養 手 当	住 居 手 当	通 勤 手 当	特 殊 勤 務 手 当
	補正後		1,014	852	547	120
	補正前		1,014	852	547	120
	比 較					
	区 分	時間外勤務 手 当	休 日 勤 務 手 当	宿 日 直 手 当	管 理 職 員 特 別 勤 務 手 当	期 末 手 当
	補正後	5,693	298			9,973
	補正前	10,105	298			10,196
	比 較	△ 4,412				△ 223
	区 分	勤 勉 手 当	寒 冷 地 手 当	地 域 手 当	退 職 手 当	
	補正後	5,593	621		4,926	
補正前	5,718	621		4,926		
比 較	△ 125					

ア 会計年度任用職員以外の職員

区分	職員数 (人)	給 与 費				共済費	合 計	備考
		報 酬	給 料	職員手当	計			
補正後	() 9		32,837	27,327	60,164	11,284	71,448	
補正前	() 9		32,837	32,035	64,872	11,284	76,156	
比 較	()			△ 4,708	△ 4,708		△ 4,708	

※()内は、再任用短時間勤務職員の数(外数)

職員手当 内訳	区 分	管理職手当	扶 養 手 当	住 居 手 当	通 勤 手 当	特 殊 勤 務 手 当
	補正後		1,014	852	547	120
	補正前		1,014	852	547	120
	比 較					
	区 分	時間外勤務 手 当	休 日 勤 務 手 当	宿 日 直 手 当	管 理 職 員 特 別 勤 務 手 当	期 末 手 当
	補正後	5,693	298			7,663
	補正前	10,105	298			7,834
	比 較	△ 4,412				△ 171
	区 分	勤 勉 手 当	寒 冷 地 手 当	地 域 手 当	退 職 手 当	
	補正後	5,593	621		4,926	
補正前	5,718	621		4,926		
比 較	△ 125					

イ 会計年度任用職員

区分	職員数 (人)	給 与 費				共済費	合 計	備考
		報 酬	給 料	職員手当	計			
補正後	(16)	30,070		2,310	32,380	5,909	38,289	
補正前	(16)	30,449		2,362	32,811	5,909	38,720	
比 較	()	△ 379		△ 52	△ 431		△ 431	

※()内は、常時勤務を要する職員の一週間あたり勤務時間に比し短い職員の数(外数)

職員手当 内 訳	区 分	期 末 手 当
	補正後	2,310
	補正前	2,362
	比 較	△ 52

(2) 給料及び職員手当の増減額の明細

(単位：千円)

区分	増減額	増 減 事 由 別 内 訳	説 明	備考
給料		給与改定に伴う 増 減 分		
		昇給に伴う 増 減 分		
		その他の増減分		
職員 手当	△ 4,708	制度改正に伴う 増 減 分		
		その他の増減分	△ 4,708	時間外勤務手当 △4,412 期末手当 △171 勤勉手当 △125

