

マスク

給付金

新型コロナウイルスに便乗した 悪質商法や詐欺に注意!!

注文していないマスクが宅配便で届いた場合、どうすればいいの？



- ・マスクの受け取りを拒否して下さい
- ・事業者に連絡をしないでください
- ・請求があってもお金を払わないでください



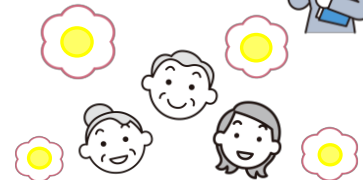
給付金のことで「口座情報や暗証番号を教えてください」と公的機関から連絡があったんだが…



- ・公的機関は口座情報や暗証番号を電話やメールで聞くことはありません
- ・電話はすぐに切り、メールは無視してください
- ・絶対に口座情報や暗証番号は教えないでください



不審に思ったときは、
沼田市消費生活センター または
局番なしの『188』におかけください。
いやや



商品、サービス、契約のトラブル、多重債務などでお困りの時には、

沼田市消費生活センター TEL 20-1500 へ

相談時間 9:00~12:00 13:00~16:00 (土・日・祝日・年末年始は休み)

住所 沼田市下之町888番地 TERRACE沼田(テラスぬまた)3階

片品村、川場村、昭和村、みなかみ町にお住まいの方もお気軽にご相談ください!

新しい生活様式「お買物エチケット」を知って、実践しましょう！



お買物エチケットとは？

スーパーなどの店舗で、従業員と消費者が互いに協力しあって安全で安心な買い物の場を作り上げていくという意識をお買物エチケットといいます。

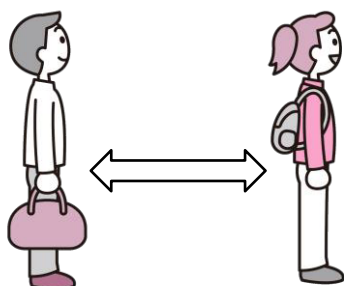
お店に出かけるときには

- マスクを着用し、咳エチケットを徹底
- 滞在時間を短く、来店回数を減らす
- 一人または少人数で空いている時間に



店内でのお買物中は

- 備え付けの消毒液があれば手指の消毒を
- 人と人との間隔をできるだけ保つ
- 購入しない商品はできるだけ触らない



会計の際には

- レジ待ちの列はできるだけ一人で、間隔を空けて
- 電子決済や自動精算機も活用を
- 会計後の袋詰めは混雑を避け、速やかに



消費者庁のホームページに掲載されていますのでご覧ください

商品、サービス、契約のトラブル、多重債務などでお困りの時には、

沼田市消費生活センター TEL 20-1500 へ

相談時間 9:00~12:00 13:00~16:00 (土・日・祝日・年末年始は休み)

住 所 沼田市下之町888番地 TERRACE沼田(テラスぬまた)3階

片品村、川場村、昭和村、みなかみ町にお住まいの方もお気軽にご相談ください！