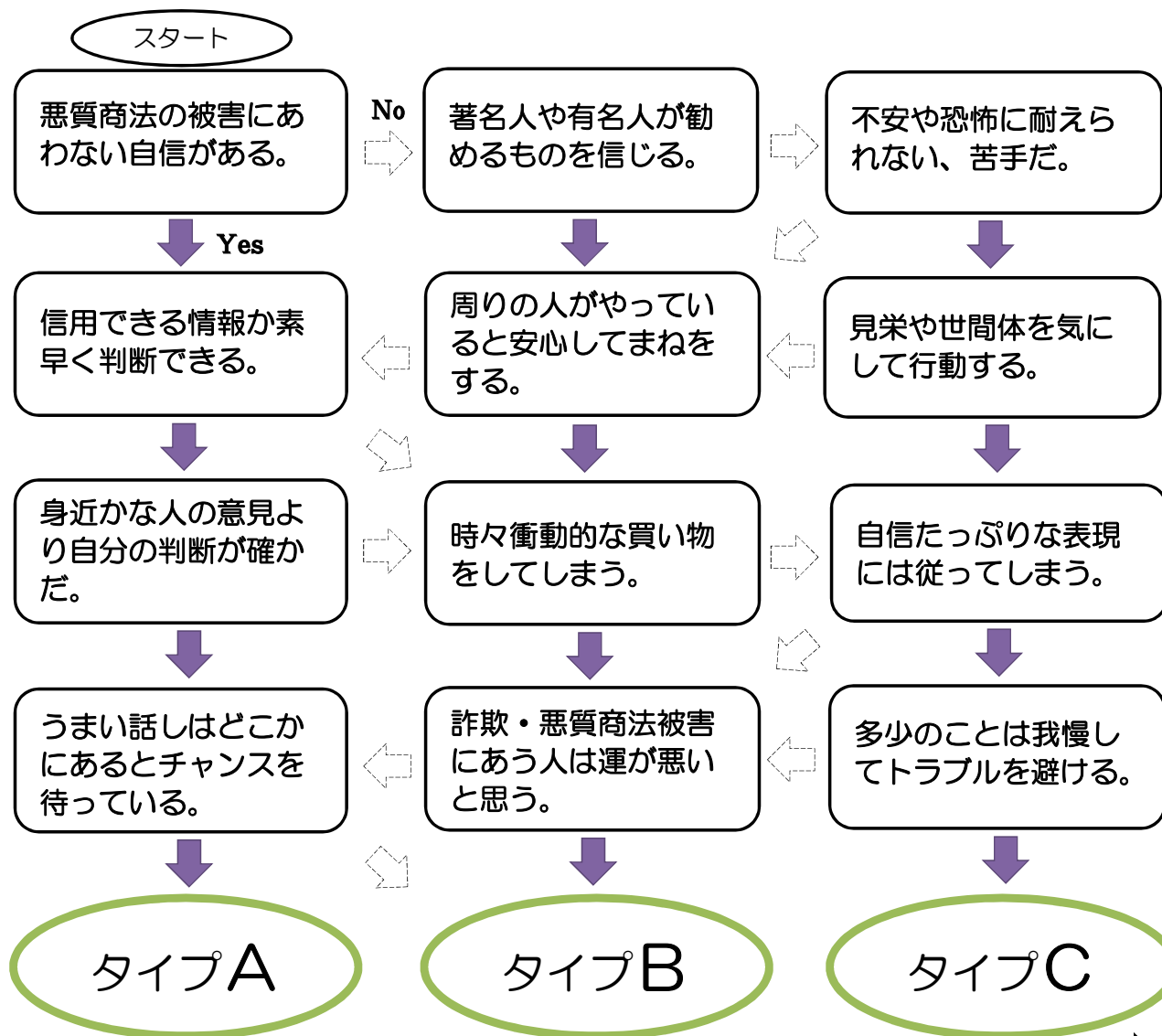


## あなたのだまされタイプ診断

～タイプを知ってトラブル回避～



診断の解説は裏面へ

商品、サービス、契約のトラブル、多重債務などでお困りの時には、

沼田市消費生活センター TEL 20-1500 へ

相談時間 9:00～12:00 13:00～16:00 (土・日・祝日・年末年始は休み)

住 所 沼田市下之町888番地 TERRACE沼田(テラスぬまた)3階

片品村、川場村、昭和村、みなかみ町にお住まいの方もお気軽にご相談ください！

## タイプ別の診断結果



### タイプA・・・自信家タイプ

- 自分の判断が正しいと誤信し、忠告も聞かず、信じ込んでしまうこともあります。
- 「新しい儲け方」「特別」「めったにない」などとお得な情報を強調されて、信じてしまったら要注意です。



### タイプB・・・お人よしタイプ

- 腑に落ちないことがあっても、丁寧、親切に対応されると信じてしまうこともあります。
- 「絶対に得」との甘いもうけ話の恩恵を受けさせようと「急いで」などと慌てさせられたら要注意です。



### タイプC・・・穏便志向タイプ

- 面倒を避けたい思いや売り手の気持ちに同情し、機嫌を取ったりすると断れなくなることもあります。
- 契約の知識不足に付け込まれ、強く説得されたり、賠償要求されると言われて恐怖を感じたら要注意です。

### 被害にあいやすい3つの心理原則（社会心理学の視点からの大事なポイント）

- せっかくの機会だからと早く決めるように誘導されていないか  
例：「あと〇名」「今だけ」と言って焦らせ、他に相談させない。
- お世辞やおだて、不安感をあおられていないか  
例：相手の親切さ・丁寧さ・好感度で信じるのはとても危険です。
- 権威を信じるように誘導されていないか  
例：有名人の知名度を信頼し、甘い言葉に乗るのは危険です。



消費者庁イラスト集より

### 誰でも被害にあう可能性があります。

買い物や契約をするときには、一呼吸おいて広告や事業者の信用性を調べましょう。家族や知り合いに相談することも必要です。

商品、サービス、契約のトラブル、多重債務などでお困りの時には、

## 沼田市消費生活センター TEL 20-1500 へ

相談時間 9:00～12:00 13:00～16:00（土・日・祝日・年末年始は休み）

住所 沼田市下之町888番地 TERRACE沼田（テラスぬまた）3階

片品村、川場村、昭和村、みなかみ町にお住まいの方もお気軽にご相談ください！