

～日本旅行写真家協会連携事業～



プロが教える写真教室を開催します

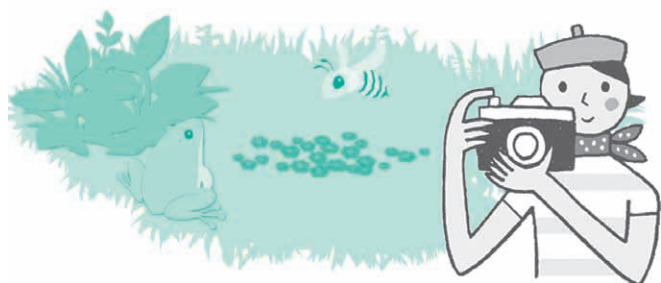
問い合わせ 観光交流課観光推進係 ☎内線3247

本市と連携協定している日本旅行写真家協会の皆さんを講師に招き、写真教室を開催します。初心者やもっと上手に撮りたい人などを対象に分かりやすくポイントを教えます。気軽に参加してください。

とき 3月22日(日)午後1時

ところ 市役所北庁舎第二会議室

- 内容** 講義、沼田公園での撮影会
- 講師** 日本旅行写真家協会カメラマン
- 定員** 20人(先着順)
- 参加費** 無料
- 持参する物** カメラ(種類は問いません)、筆記用具
- 申し込み** 電話、または直接観光交流課観光推進係(本庁舎2階)へ



市民ふれあい農園

市では、来年度の市民ふれあい農園とバリアフリー区画の利用者を募集します。1年を通して手作り野菜と土の匂いに出会えます。ぜひ、自産自消の生活を始めてみませんか。

- 利用期間** 4月1日(水)から1年間
- ところ** 戸鹿野町599-1
- 区画数** 80区画(1区画当り30㎡)、バリアフリー2区画(全18㎡)
- 付属設備** 駐車場35台分、休憩設備、農機具庫、トイレ(バリアフリー非対応)、給水施設など
- 利用料** 1区画5,250円(1年間)
※バリアフリー区画は無料
- 申し込み** 2月2日(月)から19日(木)までに、農林課振興係に設置された所定の申請書で同係へ(申請者多数の場合は抽選)
- 問い合わせ** 農林課振興係 ☎内線3234へ



第32回白沢町芸能祭

- とき** 3月8日(日)午前9時開会
- ところ** 白沢町振興局3階多目的ホール
- 内容** 歌舞伎、獅子舞、和太鼓、民謡、ハーマニカ、コーラス、民謡、舞踊、大正琴、カラオケ、八木節、フラダンス、だんべえ踊り
- 問い合わせ** 白沢公民館 ☎2291へ



第11回利根町芸能祭

- とき** 3月1日(日)午前9時開会
- ところ** 利根観光会館
- 内容** 舞踊、民謡、八木節、コーラス、ダンス(閉会式終了後にお楽しみ抽選会を開催。抽選券は当日、利根観光会館入口で配布)
- 問い合わせ** 利根町芸能祭実行委員会事務局(利根町教育支所内) ☎2111へ



学校体育施設の開放

利用団体は登録を忘れずに

問い合わせ 体育課体育係(市民体育館内) ☎2291
白沢町教育支所 ☎2291
利根町教育支所 ☎2111

市民の皆さんに広くスポーツの場を提供するため、小中学校の体育施設を学校教育に支障のない範囲で開放しています。4月以降に学校体育施設の利用を希望する団体は、必ず次の手続きと説明会への参加をお願いします。

①登録

使用登録をしないと校庭の夜間照明を含め、学校体育施設を使用することができません。年1回の利用でも必ず登録をしてください。

登録期間 2月2日(月)から27日(金)までの午前8時30分～午後5時15分(土・日曜日、祝日を除く)

登録場所 体育課体育係(市民体育館内)、白沢町・利根町教育支所

持参する物 代表者の印鑑、本年度の使用登録書

その他 スポーツ少年団登録団体を除くスポーツクラブは、登録をする際に各小中学校や市民体育館、白沢町・利根町教育支所に設置のクラブ員名簿に会員名を記入し提出してください



②説明会

登録手続きをした団体は、右表のいずれかで行われる説明会に必ず出席してください。説明会終了後、使用登録書を配布します。
※使用登録書は説明会期間中は説明会場で、それ以降は申請した場所で受領してください

説明会日程

とき	ところ
3月9日(月)午後7時	市民体育館小体育室
3月10日(火)午後7時	白沢公民館2階研修室
3月11日(水)午後7時	利根町振興局2階創作活動室

※都合の付く会場で参加してください

～春分の日恒例～

ぬまた駅伝大会

問い合わせ NPO法人沼田市体育協会(市民体育館内) ☎29444

とき 3月21日(土)午前9時開会

コース 沼田公園(1周1.8km)

チーム編制 監督1人、選手5人、補員2人以下(監督は兼務できるが成人のみ)

種別



- A部門** 9km(1～5区、各1周)
小学生男子・女子、中学生女子、一般女子、一般
- B部門** 12.6km(1・5区は各2周、2～4区は各1周)
中学生男子、一般

参加資格 小中学生の部は利根沼田在住、または在学者。一般の部は県内在住、または在勤者

申し込み 2月27日(金)までに所定の用紙で市民体育館、または白沢町・利根町教育支所へ

※小中学生は承諾書を添えること



※公園内は選手の通過に合わせて交通規制を実施します。皆様のご協力をお願いします