

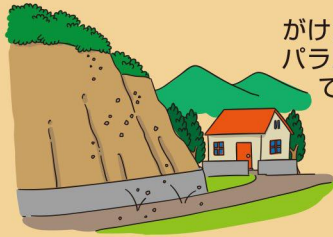
土砂災害対策

りの人と安全な場所へ避難してください。日ごろから危険箇所、避難場所、避難経路を確認しておくことも重要です。

土砂災害の前ぶれ(前兆現象)として、どんなことが起こるの？

います。がけ崩れは突然起きるため、人家の近くで起きると逃げ遅れる人も多く、被害者の割合も高くなっています。

がけ崩れの 前兆現象



がけから小石が
パラパラと落ち
てくる。



がけから水が
湧き出ている。



がけに割れ目
がみえる。

れの速さは規模によって異なりますが、時速 20~40km という速度で一瞬のうちに人家や畑などに被害が発生します。

土石流の 前兆現象



川の流水がに
ごり、流木が
混ざりはじ
める。



雨は降り続いて
いるのに川の
水が減る。



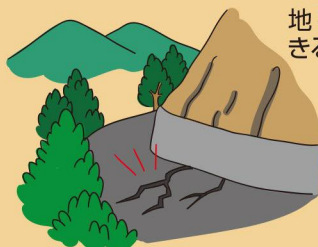
山鳴りがする。

地面が大きなかたまりのまま動くため、甚大な被害を及ぼします。また一旦動き出すと、これを完全に停止させることは非常に困難です。

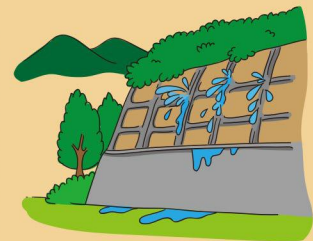
地すべりの 前兆現象



沢や井戸の水
がにごる。



地割れがで
きる。



斜面から水
が噴き出す。

土砂災害の予防策

勾配が30度以上あるがけは、大雨により崩れる危険性が高い場所です。また、がけや盛土の崩落を防ぐためのよう壁も、その構造や築年数の経過によっては崩れる危険性があります。日ごろからチェックしておきましょう。

