

ハピネス

～誰もが自分らしく生きられる社会をめざして～

～ 市民意識調査結果の概要 ～

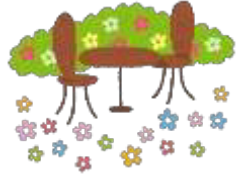
市では、令和元年度に「男女共同参画社会に関する市民意識調査」を実施しました。今号ではその結果から報告します。

- ・対象者 市内在住の20～70歳未満の方2,000人（無作為抽出）
- ・有効回収数 658件・有効回収率 32.9%

男女共同参画社会とは？

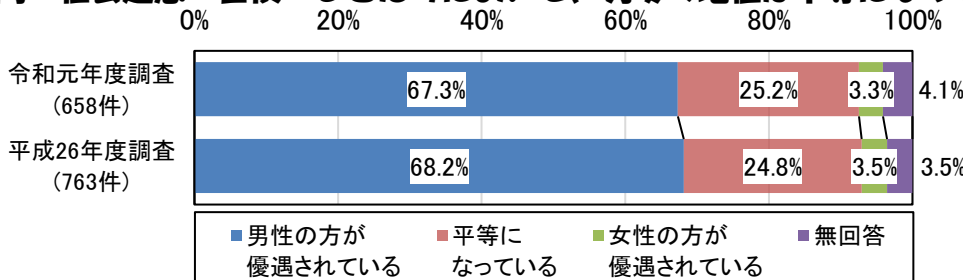
誰もがお互いに人権を尊重しつつ、あらゆる分野にその個性と能力を十分に発揮して参画でき、かつ共に責任を担う社会のことです。

沼田市においても令和2年度に「沼田市第4次男女共同参画計画」を策定し、引き続き様々な取組を行っていきます。



男女平等について

問. 社会通念・習慣・しきたりにおいて、男女の地位は平等になっていると思いますか。



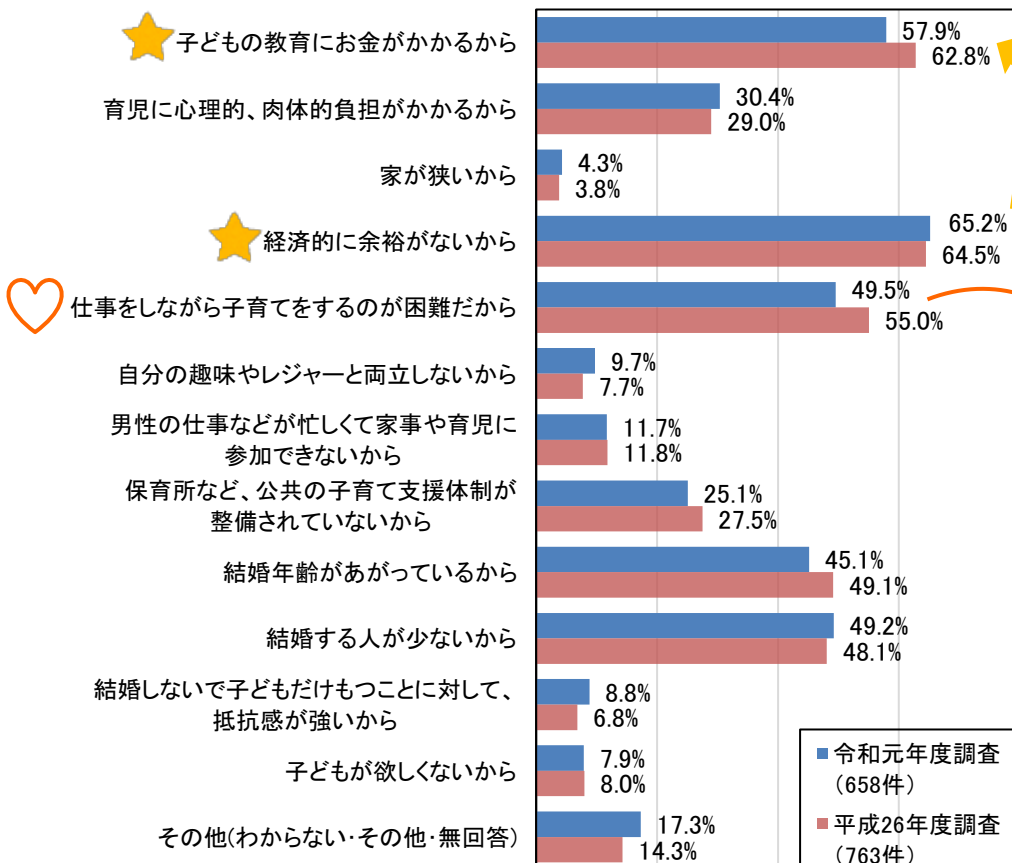
★ 性別による固定的役割分担意識は少しずつ変化しているものの、社会の習慣などにおいての男女の不平等感は依然として根強く残っています。

子育てや介護について

(1) 少子化の要因

問. 全国的に少子化が進み、沼田市でも年々出生率が低下し、平成20年の出生数433人から、平成30年には261人に減っています。その理由は、どのようなことだと思いますか。（複数回答○）

0% 20% 40% 60% 80%



経済的な理由が高くなっています。

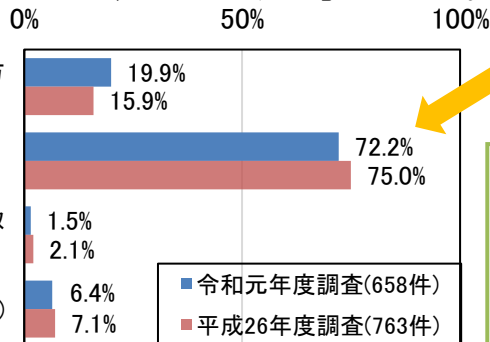
「仕事をしながら子育てするのが困難だから」という回答は、男女で10ポイント以上の開きがあり、女性の方が高くなっています。



<裏面に続く>

(2) 男性の育児・介護休業取得

問. 男性の育児・介護休業の取得について、どのように考えますか。



依然として男性の育児や介護休業が取得しにくい状況にあるようです。

- ★ 男性も育児・介護休業を取ることは賛成だが、取得しやすい環境が整っていないと思う
- 育児・介護は女性がするべきであり、男性が取得する必要はないと思う
- その他(わからない・その他・無回答)

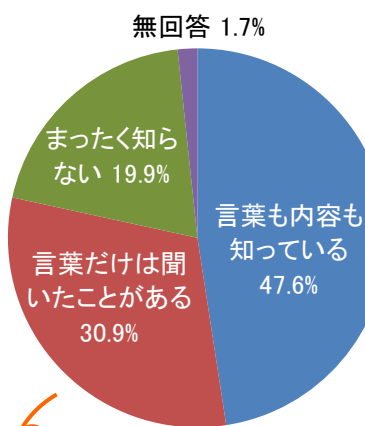
男性の育児参加を促すため、出産直後の父親を対象とする新たな「男性産休」制度新設の議論がスタートしました。(厚生労働省)



人権について

(1) セクシュアル・マイノリティ (性的少数者)

問. セクシュアル・マイノリティという言葉を知っていますか。



セクシュアル・マイノリティ (性的少数者)

いわゆるLGBT(レズビアン、ゲイ、バイセクシュアル(両性愛)、トランスジェンダー(体と心の性が一致しない、違和感がある))等の、性のあり方が少数派の人々を広く表す総称。

★調査結果全体の報告書は市ホームページをご覧ください。

編集を終えて

●誰でもが住みやすい社会の実現をめざして、私たち一人ひとり自らの意識改革、行動変容が求められています。(いくお)

●今号の編集への参加が、男女共同参画社会の意識向上のきっかけになりました。(けいこ)

●差別・偏見がなくなるところかコロナ感染者・医療従事者への差別など新たな差別が生まれているのが残念です。(のびゆき)

●互いに尊重し合える社会の実現のために、現状を正しく知り、自分に置き換えて考えてみられる思いやりの心を大切にしていきたいです。(きみこ)

●いじめや貧困など、他の人には分かりにくいけれど苦しんでいる人がいることを実感しました。(こうこ)

●性別や年齢に関係なく一人ひとりの違いが認められる社会であってほしいです。(まほ)

あなたは、どう思われますか？

「セクシュアル・マイノリティの方の人権は侵害されていると思いますか」という問には「されていると思う」「ややされていると思う」合わせて43.3%の回答がありました。

若い世代ほど認知度が高いようです。

(2) DV (ドメスティック・バイオレンス)

配偶者や恋人からの身体的・精神的・性的・経済的・社会的などあらゆる暴力について、数値的には少ないものの、市内にも被害経験のある人がいます。

しかし、なかなか相談できない状況にあるため、支援体制の強化が必要です。

一人で悩まず相談してください 相談無料・秘密厳守

配偶者や恋人などからの暴力に悩んでいませんか？
一人で悩まないで相談してください。

群馬県女性相談センター

配偶者暴力相談
支援センター

電話番号

☎ 027-261-4466

受付時間

月～金曜日 9:00～19:30 ※祝日・年末年始を除く
土曜日 10:00～17:00 ※弁護士による法律
日曜日 13:00～17:00 相談は予約制です

★ご意見・ご感想をお寄せください★
☆興味のある方、お問合せください☆

【編集】市男女共同参画セミナー企画実行委員会
【発行・連絡先】市役所 市民協働課 協働推進係
〒378-8501 沼田市下之町 888 テラス沼田 3階
TEL:0278-23-2111 内線 3052
FAX:0278-20-1501
E-mail: numatanchi@ia5.itkeeper.ne.jp