

平成30年度沼田市文化財展を開催します

市に寄贈された化石資料や古文書などから、来年度テラス沼田内にオープンを予定している沼田市歴史資料館への展示候補資料を紹介します。

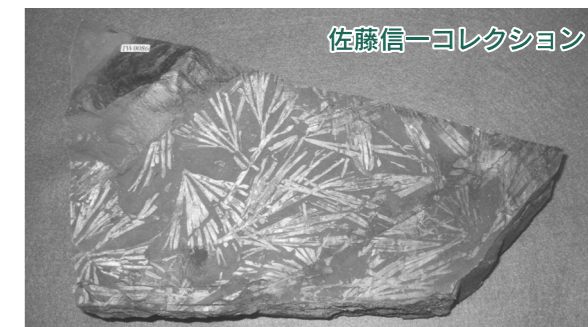
とき 11月2日(金)から11日(日)までの午前9時30分～午後5時

※11月7日(水)は休館

ところ 旧沼田貯蓄銀行1階営業室(上之町1 155-1)

※駐車場4台(建物南側)

問い合わせ 文化財保護課文化財保護係 ☎ ☎ 7565へ



佐藤信一コレクション

【写真】イチョウ(白沢町岩室中生代ジュラ紀)

～スローエアロビックで認知症予防～

冬期限定！吹割クラブ

スローエアロビックは、「いつでも」「どこでも」「誰にでも」できる軽運動です。このクラブは軽運動で認知症を予防する「脳フィットネスの軽運動効果」を狙った、冬ごもりしないための頭と身体の体操教室です。



とき 11月16日・30日、12月7日・21日、1月11日・25日、2月8日・22日、3月8日・22日の各金曜日 午前10時～11時30分(9時30分受け付け開始)

ところ 利根保健福祉センター

内容 スローエアロビック、脳トレ、ストレッチなど
講師 うすねニュースポーツクラブ指導員

対象 60歳以上の市民

定員 25人(先着順)

申し込み 電話、または直接高齢福祉課介護予防係へ

問い合わせ 高齢福祉課介護予防係(東原庁舎内) ☎ 内線77272へ

介護予防サポーター養成講座

～初級編～

介護予防やボランティアに関する知識や技術を自分のために、みんなのために学べる講座を開催します。

なお、初級編を修了した人は、後日開催される中級編を受講することができます。

とき 11月1日(木)午後1時～4時30分

ところ 保健福祉センター4階多目的ホール

対象 介護予防やボランティアに興味のある市民

申し込み 10月26日(金)までに氏名、生年月日、年齢、住所、電話番号を電話、または直接高齢福祉課介護予防係へ

問い合わせ 高齢福祉課介護予防係(東原庁舎内) ☎ 内線77272へ



秋の市内一斉清掃・道路愛護運動

道路や河川に放置されたごみ、道路にはみ出した植木・障害物などは、環境美化を妨げ、子どもや障がいのある人などの通行の支障となり、交通事故の原因にもなります。

美しい環境と安全な道路交通を守るため、皆さんのご協力をお願いします。

とき 10月21日(日)雨天決行
※白沢・利根町は別日程で実施
問い合わせ

市内一斉清掃 各町の区長・環境保健支部長、または環境課

廃棄物係(東原庁舎内) ☎ 内線77373へ

道路愛護運動 建設課管理係 ☎ 内線4213へ

白沢町 各区長、または白沢支

所地域係 ☎ 内線35へ

利根町 各区長、または利根支

所地域係 ☎ 内線32へ



特定健診と人間ドック

特定健診

特定健診は、生活習慣病のリスクを高めるメタボリックシンドロームに着目した健診です。メタボリックシンドロームは心臓病や脳卒中などの命に関わる深刻な病気の一因といわれています。生活習慣病を防ぐため、特定健診を年に1度、各実施医療機関で受診しましょう。

対象 国民健康保険に加入している40歳から74歳までの人

受診期限 10月31日(水)

※本年度に人間ドックを受診する

特定保健指導

人は対象になりません。結果から、生活習慣病の発症や進行の予防などを目的として、改善が必要な人には特定保健指導「減る脂い教室」への参加をお知らせしています。利用券が届いた人は、ご参加ください。

問い合わせ

健康課予防係・保健係(保健福祉センター内) ☎ 内線76207・76202へ

人間ドック費用の一部助成

国民健康保険や後期高齢者医療

療保険加入者に、人間ドック費用の一部を助成します。

来年3月末日までに人間ドックを受診予定の人は、申込期限までに必ず申請してください。

助成額

○国民健康保険加入者/検診費用の3分の2の金額(最大2万5000円)

○後期高齢者医療保険加入者/2万円

※本年度に特定健診、後期高齢者健診を受診した人は対象になりません

申し込み 10月31日(水)までに

市民課国保年金係、または白沢支所・利根支所生活係へ

問い合わせ 市民課国保年金係 ☎ 内線3133へ

コミュニティの助成事業

宝くじの収益を財源としてコミュニティの健全な発展と宝くじの普及広報を図るため、(公財)群馬県市町村振興協会は自治会のコミュニティ活動へ助成を行っています。

今年度は、久屋原町が長胴太鼓、白岩町と堀廻町がエアコンをそれぞれ購入し、今後のコミュニティ活動に活用され、その推進が図られます。



久屋原町(長胴太鼓)



白岩町(エアコン)



堀廻町(エアコン)

問い合わせ 総務課行政係 ☎ 内線3213へ

平成28年度特定健診受診の有無と生活習慣病治療費

	0	10,000円	20,000円	30,000円	40,000円
健診受診者の生活習慣病治療費	9,878円				
健診未受診者の生活習慣病治療費		30,946円			

沼田市国民健康保険健康事業計画(データヘルス計画)より

※特定健診受診者と未受診者の医療費を比較すると、未受診者1人当たり医療費は、受診者より21,068円も高くなっています

高齢者インフルエンザ予防接種

問い合わせ 健康課予防係(保健福祉センター内) ☎ 内線76207

インフルエンザは普段の風邪と違い、高齢者が感染すると重症化することがあります。ワクチンの効果が維持される期間は、接種後約2週間から約5カ月とされています。5月に青色の封筒でお知らせした「受診シール」を持参し、インフルエンザが流行する前の12月中旬までに接種を受けましょう。

接種期間 10月～12月(医療機関の実施期間中)

ところ 市が委託した医療機関

※利根沼田地区以外の医療機関を希望される場合は、事前に健康課までご連絡ください

対象 接種当日65歳以上の人/60歳から65歳未満の人で心臓、腎臓、呼吸器の機能に日常生活が困難な程度の

障がいのある人およびヒト免疫不全ウイルスにより日常生活がほとんど不可能な程度の障がいのある人

費用 個人負担1,200円(生活保護世帯の人は申し出により無料)

持参するもの 受診シール、健康保険証、健康手帳

※予診票は医療機関にあります