

『沼田市創業支援センター』オフィス使用者 募集案内

平成 31 年 4 月 2 日

1 沼田市創業支援センターについて

市内で新規に事業を開始（以下「創業」という。）しようとする者又は創業して間もない者への支援を行うことにより、沼田市の産業の発展に資するとともに、新たな産業及び雇用の場の創出を図るために設置した施設です。

2 センターの概要

- 所在地 沼田市下之町 8 8 8 番地 テラス沼田 6 階
- 使用時間 (オフィス) 終日使用できます ※午後 1 0 時～午前 7 時 30 分の間はテラス沼田出入口が通常時と異なります
(会議室) 午前 9 時から午後 9 時までとします
- 使用料金など

名称	広さ	料金 (税込)	電気料	備考
オフィス 6 A	2 6 m ²	14,040 円	各部屋に個別に設置した電気メーターを月 1 回検針し、使用量に応じた電気料を各使用者に対し請求します。(基本料金及び共有スペース分は市が負担します。)	・フリーWifi ・オフィス家具(事務机×2、椅子×2、キャビネット×1)あり(無料) ・冷暖房完備 ・給湯スペースとトイレ完備(共用) ・共有会議室あり(無料) ・駐車場 1 台分(無料)
オフィス 6 B	2 6 m ²	14,040 円		
オフィス 6 C	3 0 m ²	16,200 円		

- 申込資格 オフィスの使用者は、次の①から④までの要件を全て満たす方とします。
 - ① オフィスの使用期間満了後も市内で引き続き事業を行う意志が有る方
 - ② 次の a～c いずれかに該当する方
 - a 事業を営んでいない個人又は団体で、オフィスの使用を開始する日以後 3 年以内に創業する具体的な計画を持っている方
 - b オフィスの使用開始時において、創業から 3 年を経過していない個人、団体又は中小企業基本法(昭和 3 8 年法律第 1 5 4 号)第 2 条第 5 項に規定する小規模企業者
 - c a または b に準ずる者として、市長が特に必要があると認めるもの
 - ③ 市税等を滞納していないこと
 - ④ 卸売業、小売業又はサービス業で接客を業務とする事業をオフィスにおいて行わないこと
- 使用期間 オフィスの使用期間は、原則 3 年以内とします。

3 使用申込受付のながれ

オフィスを使用できる者の募集方法は、公募によるものとし、内容は HP 等で公開します。

<第 1 期募集> ※最短入居可能日：平成 31 年(2019 年) 6 月 20 日(木)

【書類提出】平成 31 年(2019 年) 5 月 31 日(金) 〆切

【面接】平成 31 年(2019 年) 6 月初旬頃を予定しています

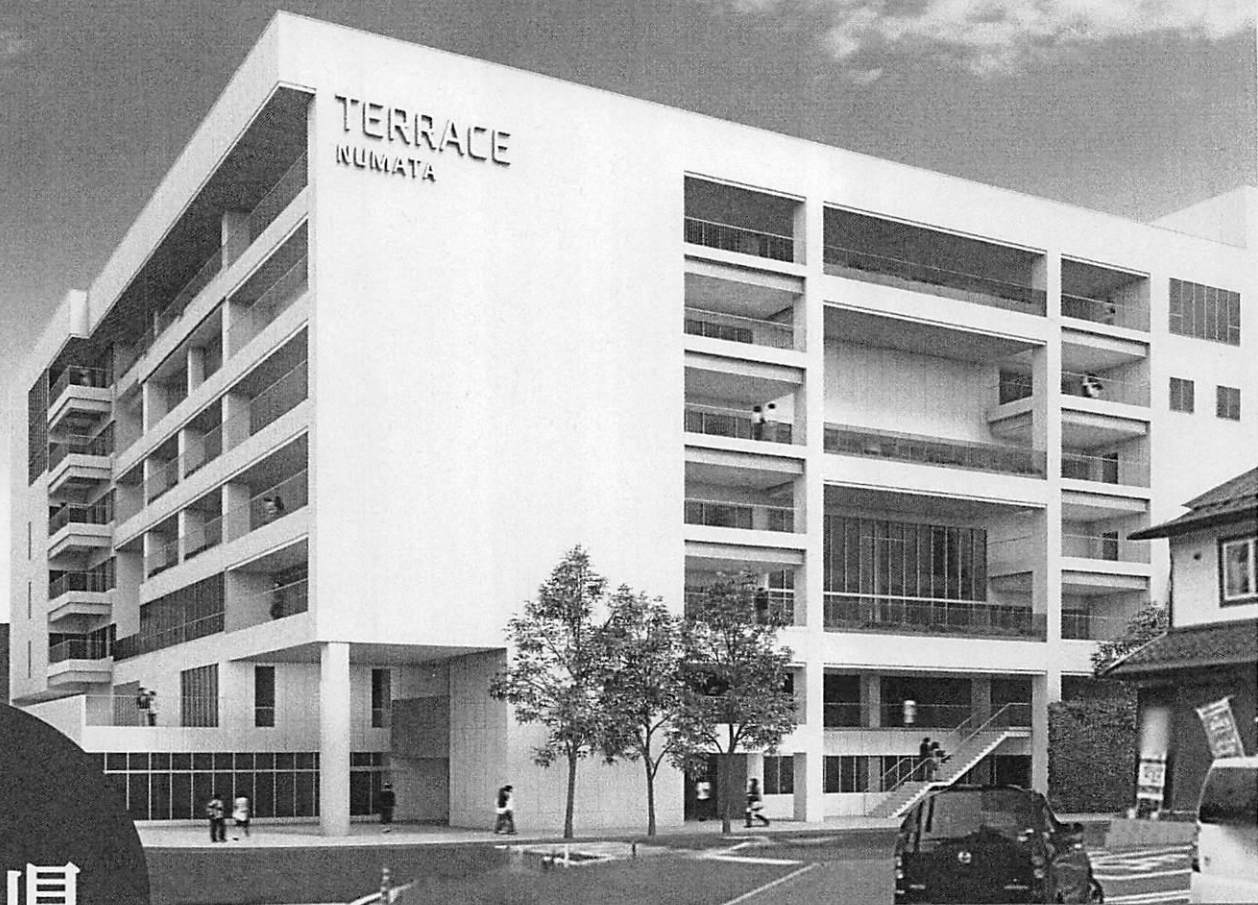
【問合せ先&申請書等提出先】→沼田市創業支援センター運営協議会事務局(沼田市経済部産業振興課内)

TEL : 0278-23-2111

スタートアップなあなたへ！

インキュベーション
-創業支援-

オフィス



群馬県

沼田市創業支援センター

沼田市創業支援センター

オフィス使用者は無料で利用OK

- 2019年5月、沼田市の新たなランドマークとなる複合施設「テラス沼田」に市内での創業を支援する「沼田市創業支援センター」がオープン
- 市内で創業しようと考えている、又は創業して間もない方・団体の皆様であれば、「沼田市創業支援センター」内にオフィスを構えるチャンスがあります
- 専門家による相談サービスや各種セミナーも実施します！

皆様の起業・創業を全力で応援いたします



Wi-Fi



オフィス家具



駐車スペース
1台



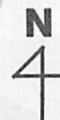
給湯室



会議室



創業相談

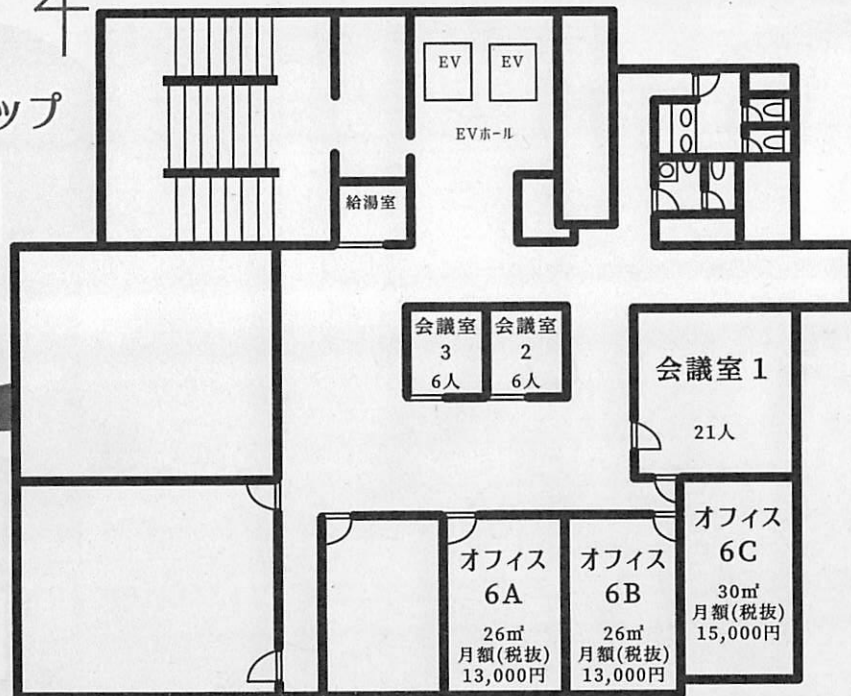
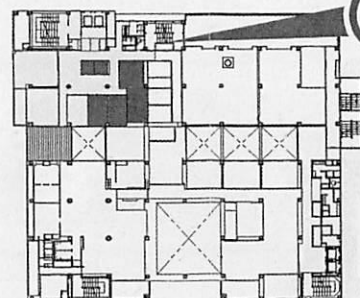


フロアマップ

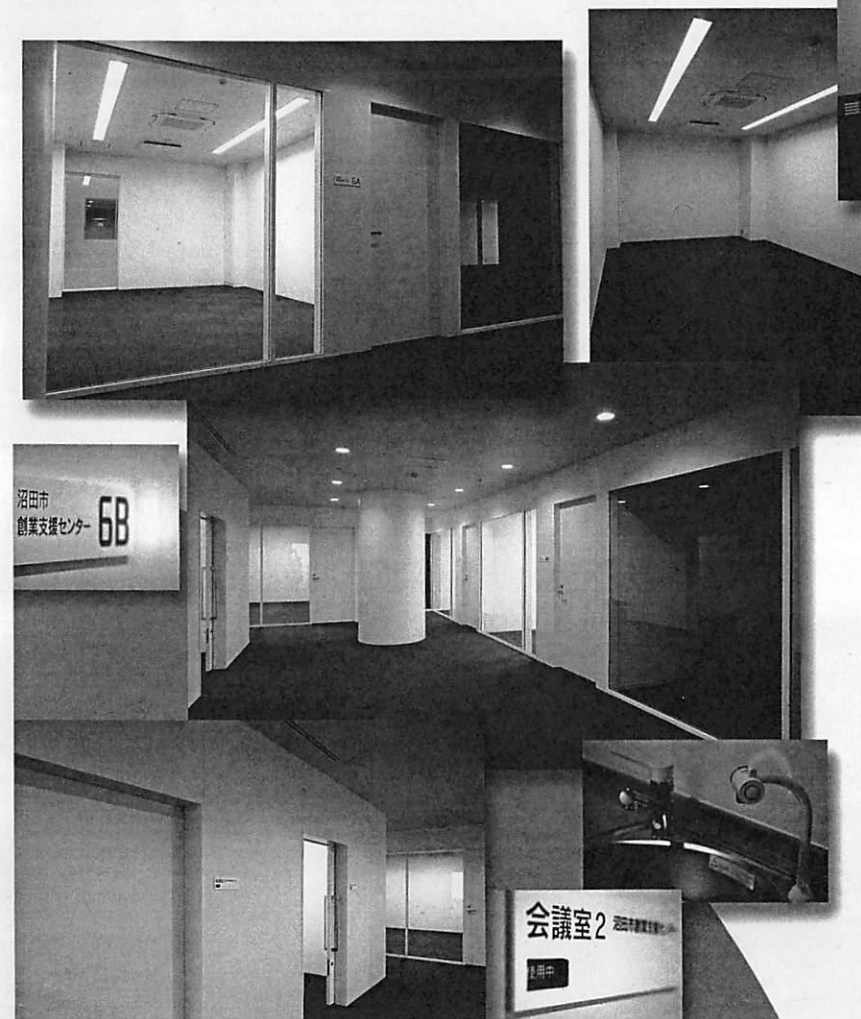
テラス沼田

6 F

群馬県沼田市下之町888



※オフィス使用者は、月額使用料の他に電気料をご負担いただきます



TERMS

-使用条件-

こんな方に
ご利用いただけます

オフィスをご利用いただける方

- ・オフィスの使用を開始する日以後3年以内に
沼田市内で創業をしようとする個人若しくは団体
- ・沼田市内で創業して3年を経過していない個人・団体若しくは法人
- ・卸売業、小売業又はサービス業で接客を業務とする事業をオフィス
において行おうとする者は、対象としません
- ・オフィス使用者は公募により決定します

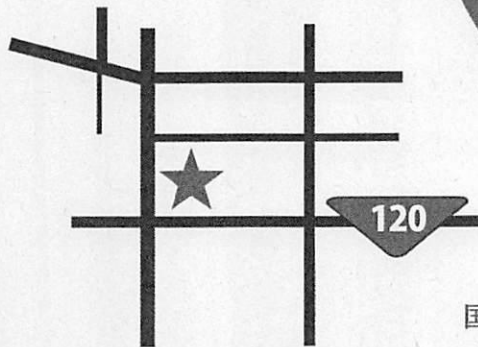
※選考方法等詳細につきましては、ホームページ等でご確認ください

オフィスの使用期間

- ・原則として3年以内とします

ACCESS

-交通-



至沼田IC→

国道120号線を沼田市街地方面へ。
「材木町」交差点を左折し、すぐに
「天狗プラザ東」交差点を右折します。
500mほど走るとテラス沼田です。

都心からのアクセス



群馬IC 関越自動車道 沼田IC 国道120号線 テラス沼田
約1時間30分 約10分



東京 上越新幹線 上毛高原 路線バス テラス沼田
約1時間10分 約30分

お問い合わせ

空室情報も
コチラでチェック

詳しくはホームページをご覧ください
メールまたはお電話にてお問い合わせください



沼田市役所
産業振興課

0278-23-2111

kigyo@city.numata.gunma.jp

<http://www.city.numata.gunma.jp/jigyosha/chusho/sangyo/1008843.html>