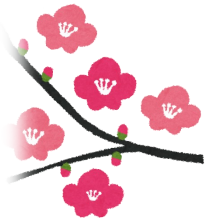


2024  
▼  
2&3



読書研修会  
開催のお知らせ

『和菓子のアン』（坂木司著）をテキストに、感想や意見を自由に交換します。  
また作品の背景知識や文脈について、講師のお話を聞くことで、  
作品をより深く知ることができます！テキストは貸出し可能です。

日時 3月9日（土）午後2時（受付：午後1時30分）

場所 図書館4階 視聴覚室

講師 箕輪明さん（元県立高崎東高等学校長）



対象 どなたでも無料で参加可

定員 20人（先着順）

申込 2月1日より開始

※図書館（☎22-0550）までお電話ください

あらすじ

大人気「和菓子のアンシリーズ」第一弾！

デパ地下の和菓子屋で働きはじめた梅本杏子、通称アンちゃん。  
個性的な同僚と、遊び心に満ちた和菓子に囲まれた、忙しい日々がはじまります。

謎めいたお客さんたちの言動に秘められた意外な真相とは？  
美味しいお仕事ミステリー！

おはなしポケット

2月

3日 かみしばい  
『ふくちゃんはおうち』

17日 えほん  
『まくらのせんにん さんぽみちの巻』



3月

2日 かみしばい  
『ひなのやまかご』

16日 えほん  
『ブルタちゃんのコロッケグー』



場所：4階和室（土曜日開催）  
時間：10時30分～11時

# 図書館カレンダー

## 2月

日	月	火	水	木	金	土
				1	2 移動図書館① [沼田・利南地区]	3 おはなし ポケット 
4	5 ★ 休館	6 移動図書館② [池田地区]	7 移動図書館③ [川田地区]	8 移動図書館④ [利南・沼田地区]	9	10
11 建国記念の日	12 振替休日 ★ 休館	13	14 移動図書館⑤ [利南地区]	15 移動図書館⑥ [沼田・利南・利根地区]	16 移動図書館⑦ [薄根地区]	17 おはなし ポケット 
18	19 ★ 休館	20 移動図書館⑧ [利根地区]	21 移動図書館⑨ [沼田地区]	22 移動図書館⑩ [白沢地区]	23 天皇誕生日 ★ 休館	24
25	26 ★ 休館	27 移動図書館⑪ [利根・沼田地区]	28	29 ★ 館内整理日		

## 3月

日	月	火	水	木	金	土
					1 移動図書館① [沼田・利南地区]	2 おはなし ポケット 
3	4 ★ 休館	5 移動図書館② [池田地区]	6 移動図書館③ [川田地区]	7 移動図書館④ [利南・沼田地区]	8 移動図書館⑤ [利南地区]	9
10	11 ★ 休館	12 移動図書館⑥ [薄根地区]	13 移動図書館⑦ [沼田・利南・利根地区]	14 移動図書館⑧ [利根地区]	15 移動図書館⑨ [沼田地区]	16 おはなし ポケット 
17	18 ★ 休館	19 移動図書館⑩ [白沢地区]	20 春分の日 ★ 休館	21 移動図書館⑪ [利根・沼田地区]	22	23
24 31	25 ★ 休館	26	27	28	29 ★ 館内整理日	30

★はお休み(休館日)です。

※移動図書館は、2月のみ⑥にて[沼田・利南・利根地区]を、⑦にて[薄根地区]を巡回します。  
詳細は、広報めまた、または図書館ホームページをご確認ください。

●休館日の返却は、図書館正面玄関左側の「ブックポスト」をご利用ください。

●壊れやすい視聴覚資料(CD、DVDなど)や紙芝居、大型本は、後日カウンターに返却してください。

### 開館時間

平日 | 午前9時30分～午後6時

土日 | 午前9時30分～午後5時

### お問い合わせ先

TEL | 0278-22-0550

FAX | 0278-22-0553