



## 図書館からのお知らせ

### ○特集コーナー

2025話題になった本&図書館員が読んだ本

図書館2階の特集コーナーにて、「2025年に話題になった本」と「図書館員が2025年に読んだ本」を展示しています。

図書館職員が実際に読んで「これは…！」と心に響いた本や文学賞の受賞作、映画化で注目された作品等、2025年の「旬」を集めました。

こちらのコーナーにある本も貸出できますので、ぜひご覧ください！



特集期間：令和8年2月28日（土）まで



## おすすめの本

おやつタイムに  
ぴったりの絵本をご紹介します！

### 『おじいちゃんとパン』 たな//え ぶん

おじいちゃんは食パンに甘いものを塗って食べます。

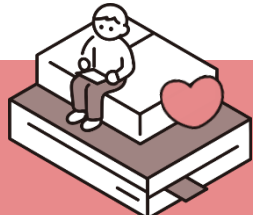
そのレシピがとにかく美味しそうでパン好きにはたまりません。

それを一緒に食べるまごの「ちびすけ」とのお話の結末は…。

お手に取ってご覧ください。



※貸出中の資料は予約することができます。  
カウンターの職員までお声がけください。



### 【お問い合わせ先】

TEL：0278-22-0550  
FAX：0278-22-0553

### ○ブックポストへの返却について

図書館で借りた本は、図書館の正面玄関左側にあるブックポストでも返却できます。

壊れやすい視聴覚資料(CD、DVD等)や紙芝居、大型本は、**カウンター**にお持ちください。

また、他の図書館で借りた本や、ご自分の本を入れてしまったというケースもあります。入れる前に必ず確認をお願いします。

### ○本の探し方について（2階）

図書館2階の一般図書は、基本的に本の背ラベルにある番号(分類番号)の順番に並んでいます。

- ①まずは検索！  
館内の検索用端末(OPAC)で本を探し、レシートを出力します。  
オーバーバック  
棚の場所はOPAC  
または配架図で確認  
できます！
- ②レシートを持って棚へ！  
レシートにはその本の背ラベルが載っているので、分類番号をもとに本を探します。
- ③見つからないときは？  
場所がわからなくても大丈夫です。カウンターの職員へレシートをお渡しください。一緒に棚までご案内します！

### 『チョコのたね』 Goma // 作 絵

へんてこパンやのねずみさんが、チョコの魅力にとりつかれ、お店がチョコパンだらけに！

お客さんが来なくなって大ピンチのお店を救う、究極のレシピとは…？



### 【開館時間】

平日：〔10月～3月〕午前9時30分～午後6時  
〔4月～9月〕午前9時30分～午後7時  
土日：午前9時30分～午後5時

# 図書館カレンダー

2月

日	月	火	水	木	金	土
1	2 ★ 休館	3 移動図書館① [沼田・利南地区]	4 移動図書館② [池田地区]	5 移動図書館③ [川田地区]	6 移動図書館④ [利南・沼田地区]	7 おはなしポケット 
8	9 ★ 休館	10	11 建国記念の日 ★ 休館	12 移動図書館⑤ [利南地区]	13 移動図書館⑥ [沼田・利南・利根地区]	14
15	16 ★ 休館	17 移動図書館⑦ [薄根地区]	18 移動図書館⑧ [利根地区]	19 移動図書館⑨ [沼田地区]	20	21 おはなしポケット 
22	23 天皇誕生日 ★ 休館	24	25 移動図書館⑩ [白沢地区]	26 移動図書館⑪ [利根・沼田地区]	27 ★ 館内整理日	28

3月

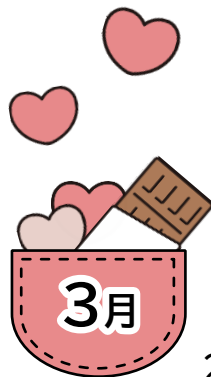
日	月	火	水	木	金	土
1	2 ★ 休館	3 移動図書館① [沼田・利南地区]	4 移動図書館② [池田地区]	5 移動図書館③ [川田地区]	6 移動図書館④ [利南・沼田地区]	7 おはなしポケット 
8	9 ★ 休館	10 移動図書館⑤ [利南地区]	11 移動図書館⑥ [沼田・利南・利根地区]	12 移動図書館⑦ [薄根地区]	13 移動図書館⑧ [利根地区]	14
15	16 ★ 休館	17 移動図書館⑨ [沼田地区]	18 移動図書館⑩ [白沢地区]	19 移動図書館⑪ [利根・沼田地区]	20 春分の日 ★ 休館	21 おはなしポケット 
22	23 ★ 休館	24	25	26	27 ★ 館内整理日	28
29	30 ★ 休館	31				

★はお休み(休館日)です。

子どもたちと絵本が会う場所

## おはなしポケット

場所：4階和室(土曜日開催)  
時間：10時30分～11時



2月

7日「いたいのいたいの  
とんでゆけ」  
21日「まーるかいてちよん」



3月

7日「おふるだいすき」  
21日「だるまちゃんと  
てんぐちゃん」