

議案第106号

令和元年度沼田市下水道事業特別会計補正予算（第2号）

令和元年度沼田市の下水道事業特別会計の補正予算（第2号）は、次に定めるところによる。

（歳入歳出予算の補正）

第1条 歳入歳出予算の総額に歳入歳出それぞれ579千円を追加し、歳入歳出予算の総額を歳入歳出それぞれ1,409,331千円とする。

2 歳入歳出予算の補正の款項の区分及び当該区分ごとの金額並びに補正後の歳入歳出予算の金額は、「第1表 歳入歳出予算補正」による。

令和元年12月10日提出

沼田市長 横山 公一



第1表 歳入歳出予算補正

(単位：千円)

歳入	款	項	補正前の額	補正額	計
5	繰入金		759,923	579	760,502
		1 一般会計繰入金	759,923	579	760,502
	歳入	合計	1,408,752	579	1,409,331

(単位：千円)

歳 出	款	項	補正前の額	補正額	計
1 総務費			99,739	75	99,814
		1 総務管理費	99,739	75	99,814
2 事業費			483,163	504	483,667
		1 公共下水道事業費	158,022	192	158,214
		2 特定環境保全公共下水道事業費	82,797	312	83,109
	歳 出 合 計		1,408,752	579	1,409,331

令和元年度

沼田市下水道事業特別会計補正予算（第2号）に関する説明書

添付書類

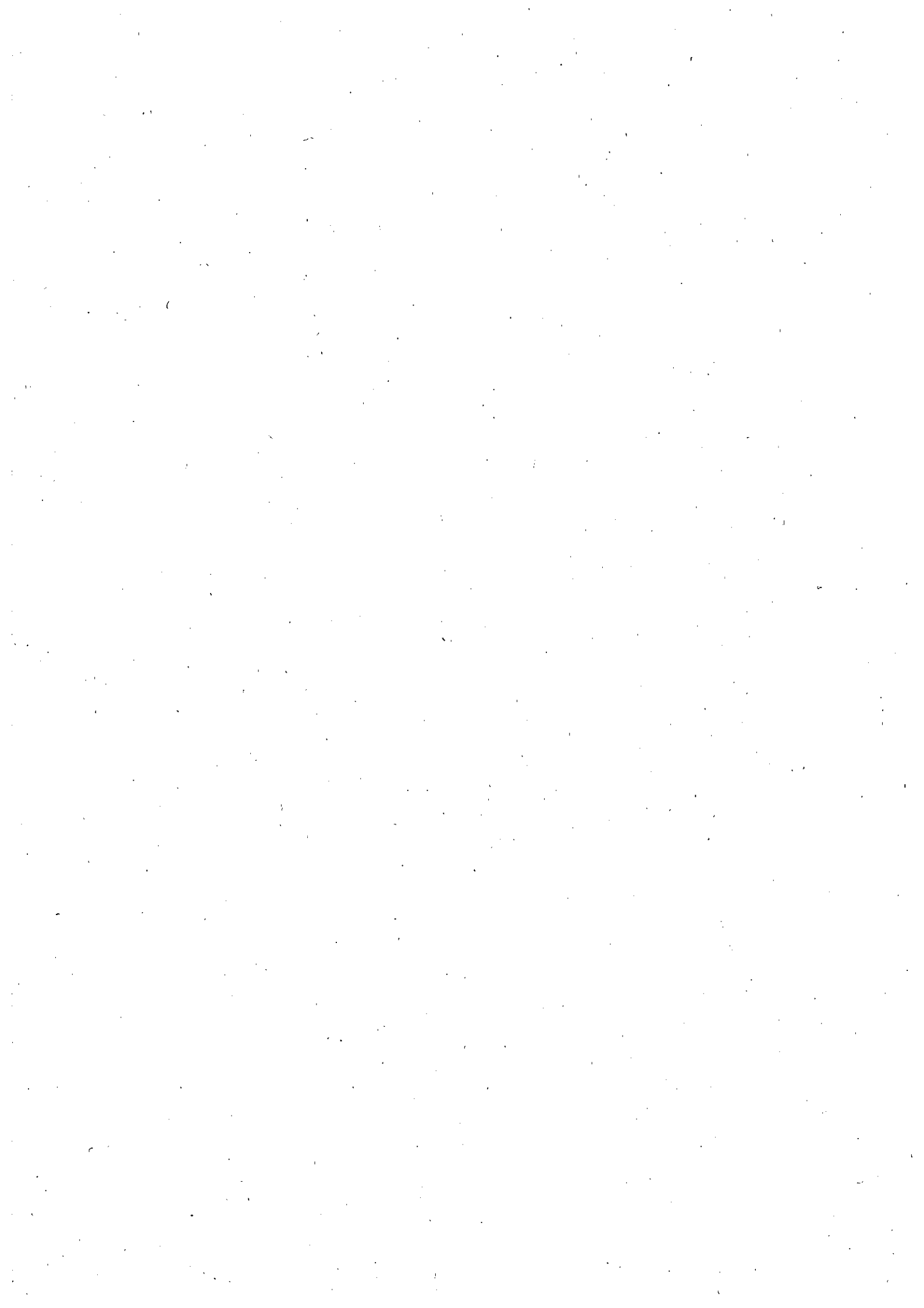
○ 歳入歳出補正予算事項別明細書

1 総括

2 歳入

3 歳出

○ 補正予算給与費明細書



歳入歳出補正予算事項別明細書

1 総括

(歳入)

(単位：千円)

款	補正前の額	補正額	計
5 繰入金	759,923	579	760,502
歳入合計	1,408,752	579	1,409,331

(単位：千円)

(歳出)	款	補正前の額	補正額	計	補正額の財源内訳			
					特定財債		源	
					特	定	財	源
国県支出金	地方債	その他	一般財源					
1	総務費	99,739	75	99,814				75
2	事業費	483,163	504	483,667			100	404
3	公債費	824,850		824,850			△100	100
	歳出合計	1,408,752	579	1,409,331				579



2 歳入  
 (款) 5 繰入金  
 (項) 1 一般会計繰入金

(単位：千円)

目	補正前の額	補正額	計	節		説	明
				区分	金額		
1 一般会計繰入金	759,923	579	760,502	1 一般会計繰入金	579	一般会計繰入金	
計	759,923	579	760,502				

3 歳出  
 (款) 1 総務費  
 (項) 1 総務管理費

(単位：千円)

目	補正前の額	補正額	計	補正額の財源内訳			節		説明		
				国県支出金	特定財源	その他	一般財源	区分		金額	
											地方債
1 一般管理費	99,739	75	99,814				75	3 職員手当等	63	◎職員人件費 3 勤勉手当 3 退職手当 4 地方公務員共済組合負担金	75 60 3 12
計	99,739	75	99,814				75				

(款) 2 事業費  
 (項) 1 公共下水道事業費

(単位：千円)

目	補正前の額	補正額	計	補正額の財源内訳			節		説明		
				国県支出金	特定財源	その他	一般財源	区分		金額	
											地方債
1 建設事業費	137,038	92	137,130				92	2 給料	18	◎建設事業費 ○公共下水道建設事業 2 一般職給 3 期末手当 4 地方公務員共済組合負担金	92 92 18 4 58 12
2 維持管理費	20,984	100	21,084			100 (使)		3 職員手当等	62	◎維持管理事業 ○維持管理費 11 光熱水費	100 100 100
計	158,022	192	158,214			100	92	4 共済費	12		

(款) 2 事業費  
(項) 2 特定環境保全公共下水道事業費

(単位：千円)

目	補正前の額	補正額	計	補正額の財源内訳			節		説明
				国県支出金	特定財源		区分	金額	
					地方債	その他			
2 維持管理費	76,040	312	76,352		312 (使)	312	11 需用費	312	◎維持管理事業 ○維持管理費 11 光熱水費 ○終末処理場関係業務 11 光熱水費
計	82,797	312	83,109		312	312			

(款) 2 事業費  
(項) 3 流域下水道事業費

(単位：千円)

目	補正前の額	補正額	計	補正額の財源内訳			節		説明
				国県支出金	特定財源		区分	金額	
					地方債	その他			
2 維持管理負担金	218,124		218,124		△312 (使)	△312			(財源振替)
計	242,344		242,344		△312	△312			

(款) 3 公債費  
(項) 1 公債費

(単位：千円)

目	補正前の額	補正額	計	補正額の財源内訳				節		説明
				特定財源		一般財源	区分	金額		
				国県支出金	地方債				その他	
2 利子	153,197		153,197			△100 (使)	100			(財源振替)
計	824,850		824,850			△100	100			

補正予算給与費明細書

1 総括

区分	職員数	給与費			合計	備考
		報酬	給料	職員手当		
補正後	( ) 6人		24,344	18,221	50,645	
補正前	( ) 6人		24,326	18,096	50,478	
比較	( )		18	125	167	

(単位：千円)

※ ( )内は、再任用短時間勤務職員の職員数(外数)

区分	管理職手当	扶養手当	住居手当	通勤手当	特殊勤務手当	時間外勤務手当	休日勤務手当
補正前		978		283	40	2,475	98
比較							
区分	宿日直手当	管理職員特別勤務手当	期末手当	勤勉手当	寒冷地手当	退職手当	
補正後			5,900	4,313	482	3,652	
補正前			5,896	4,195	482	3,649	
比較			4	118		3	

2 給料及び職員手当の増減額の明細

(単位：千円)

区分	増減額	増減事由		説明	備考	
		別内訳	内訳			
給料	18	増	給与改定に伴う増	18	給料表の引上改定(平均改定率0.1%)による増	
		減	昇給に伴う増			
		加	その他の増減分			
職員手当	125	増	制度改正に伴う増	125	給料表引き上げ及び勤勉手当の引き上げに伴う増	
		減	期末手当	4		
		加	勤勉手当	118		
			その他の増減分		退職手当	3

