

報告第15号

専決処分報告について

地方自治法（昭和22年法律第67号）第179条第1項の規定により別紙のとおり専決処分したので、同条第3項の規定によりこれを報告し、その承認を求める。

令和元年12月10日提出

沼田市長 横山 公一



第17号

専決処分書
令和元年度沼田市一般会計補正予算（第5号）

令和元年度沼田市の一般会計の補正予算（第5号）は、次に定めるところによる。

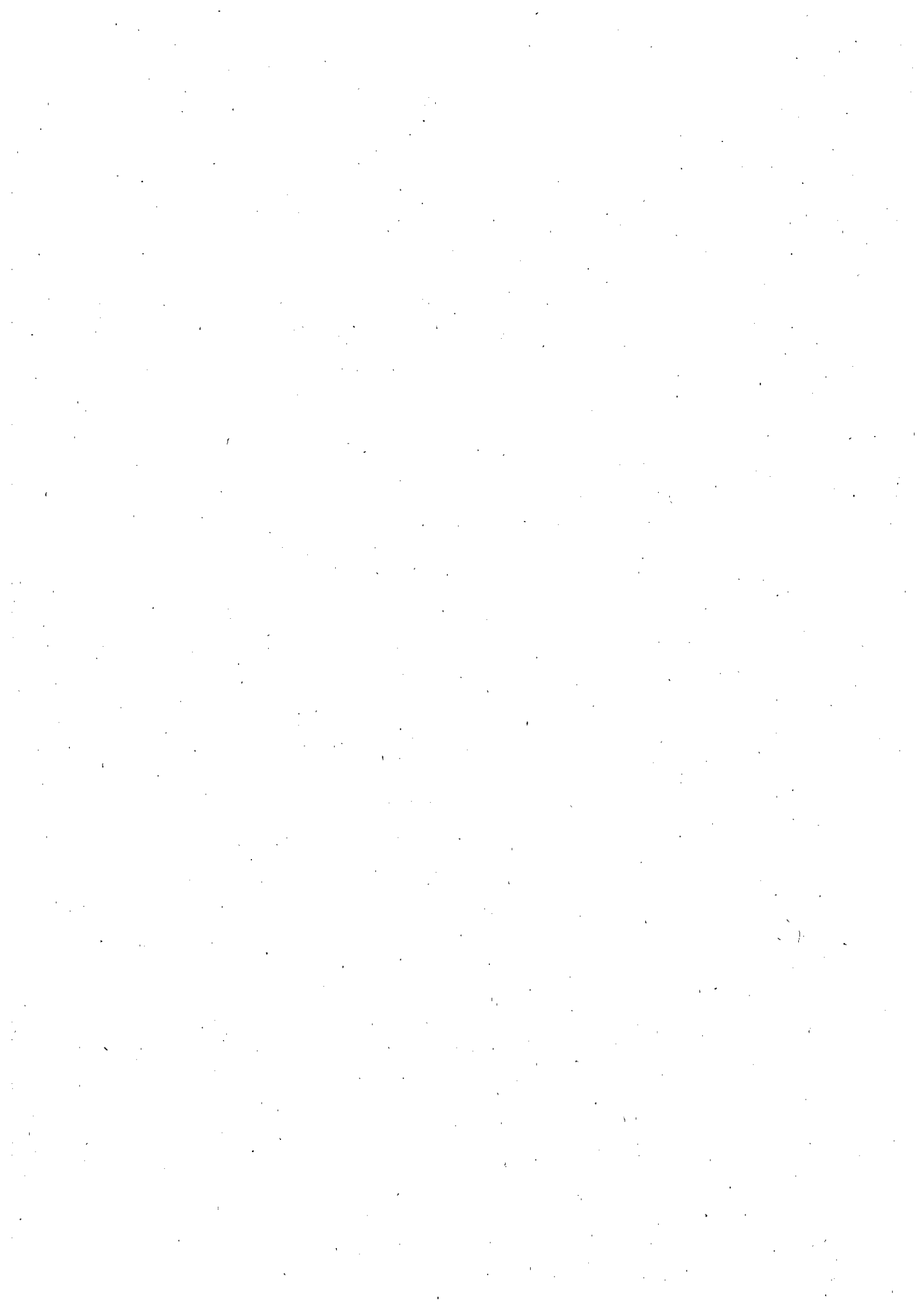
（歳入歳出予算の補正）

- 第1条 歳入歳出予算の総額に歳入歳出それぞれ22,355千円を追加し、歳入歳出予算の総額を歳入歳出それぞれ25,486,526千円とする。
- 2 歳入歳出予算の補正の款項の区分及び当該区分ごとの金額並びに補正後の歳入歳出予算の金額は、「第1表 歳入歳出予算補正」による。

上記、地方自治法（昭和22年法律第67号）第179条第1項の規定により専決処分する。

令和元年10月31日

沼田市長 横山 公一



第1表 歳入歳出予算補正

(単位：千円)

歳入	款	項	補正前の額	補正額	計
12 分担金及び負担金			90,847	355	91,202
		1 分担金	23,914	355	24,269
18 繰入金			1,000,249	22,000	1,022,249
		1 基金繰入金	968,457	22,000	990,457
歳入	合	計	25,464,171	22,355	25,486,526

(単位：千円)

歳	出	款	項	補正前の額	補正額	計
11	災害復旧費			27,473	22,355	49,828
			1 農林水産施設災害復旧費	9,601	13,585	23,186
			2 土木施設災害復旧費	17,872	8,770	26,642
	歳	出	合計	25,464,171	22,355	25,486,526

令和元年度

沼田市一般会計補正予算（第5号）に関する説明書

添付書類

○ 歳入歳出補正予算事項別明細書

- 1 総括
- 2 歳入
- 3 歳出



歳入歳出補正予算事項別明細書

1 総括

(歳入)

(単位：千円)

款	補正前の額	補正額	計
12 分担金及び負担金	90,847	355	91,202
18 繰入金	1,000,249	22,000	1,022,249
歳入合計	25,464,171	22,355	25,486,526

(歳 出) (単位：千円)

款	補正前の額	補正額	計	補正額の財源内訳			
				特 定 財 源		源	
				国県支出金	地方債	その他	一般財源
11 災害復旧費	27,473	22,355	49,828			355	22,000
歳 出 合 計	25,464,171	22,355	25,486,526			355	22,000

2 歳入

(款) 12 分担金及び負担金

(項) 1 分担金

(単位:千円)

目	補正前の額	補正額	計	節		説明
				区分	金額	
1 農林水産業費分 担金	1,078	355	1,433	1 農業費分担金	355	土地改良事業費分担金 (市単独事業)
計	23,914	355	24,269			

(款) 18 繰入金

(項) 1 基金繰入金

(単位:千円)

目	補正前の額	補正額	計	節		説明
				区分	金額	
1 財政調整基金繰 入金	458,914	22,000	480,914	1 財政調整基金繰 入金	22,000	財政調整基金繰入金
計	968,457	22,000	990,457			

3 歳出
 (款) 11 災害復旧費
 (項) 1 農林水産施設災害復旧費

(単位：千円)

目	補正前の額	補正額	計	補正額の財源内訳			節	説明	
				国県支出金	特定財源				一般財源
					地方債	その他			
1 農林水産施設災害復旧費	9,601	13,585	23,186		355 (分)	13,230	11 需用費 14 使用料及び 賃借料 15 工事請負費	◎農林水産施設災害復旧事業 ○農林水産施設災害復旧事業 11 修繕料 620 14 重機械借上料 15 災害復旧工事 13,585 13,585 7,965 620 5,000	
計	9,601	13,585	23,186		355	13,230			

(款) 11 災害復旧費
 (項) 2 土木施設災害復旧費

(単位：千円)

目	補正前の額	補正額	計	補正額の財源内訳			節	説明	
				国県支出金	特定財源				一般財源
					地方債	その他			
1 土木施設災害復旧費	17,872	8,770	26,642			8,770	11 需用費 12 役務費 13 委託料	◎土木施設災害復旧事業 ○土木施設災害復旧事業 11 修繕料 1,240 12 手数料 13 維持管理業務委託料 8,770 8,770 5,030 1,240 2,500	
計	17,872	8,770	26,642			8,770			