

沼田都市計画図

沼田都市計画 地区計画の決定 総括図

凡例
● 主要施設等
□ 地区計画

区分	用途種別	面積(㎡)	幅員(%)	高さ(%)	容積率(%)
第一種低層住居専用地域	約 12	40	80	10	
第一種中高層住居専用地域	約 27	60	200		
第二種中高層住居専用地域	約 103	60	200		
第一種住居地域	約 406	60	300		
近隣商業地域	約 25	80	200		
商業地域	約 27	80	400		
準工業地域	約 173	60	200		
工業専用地域	約 30	50	200		
工業地域					
無指定	約 1,438	70	200		
沼田計画区域合計	約 2,252				

区分	地区名	面積(㎡)	幅員(%)	高さ(%)	容積率(%)
下之町・西倉内町地区	約 1.2ha	80%	80-100%	200H	

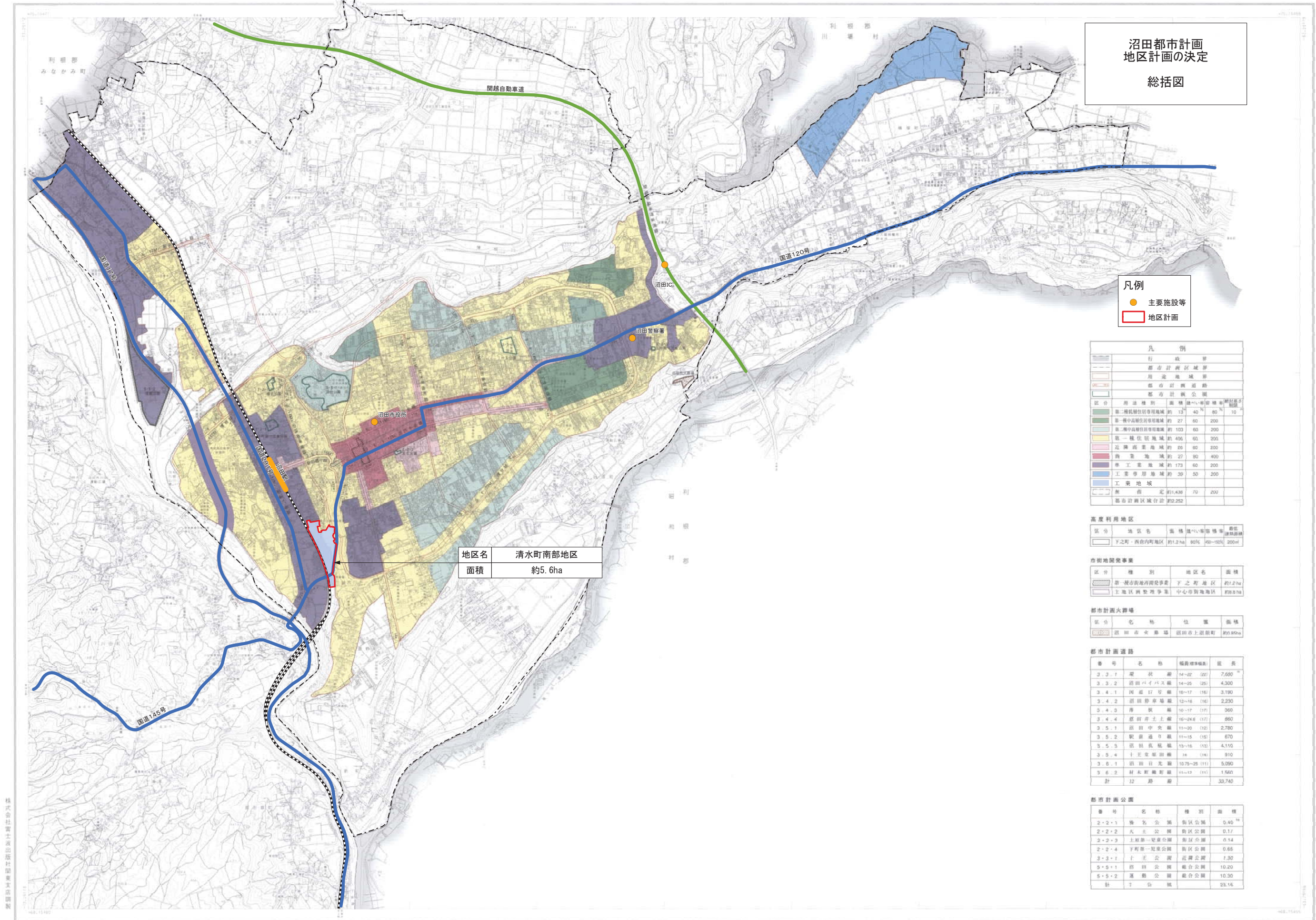
区分	種別	地区名	面積
第一種市街地内開発事業	下之町地区	約 1.2ha	
工業地区開発事業	中心市街地地区	約 0.8ha	

区分	名称	位置	面積
沼田市立図書館	沼田市立図書館	約 0.8ha	

番号	名称	幅員(幅員)	延長
3.3.1	堤防	14-22 (20)	7,680
3.3.2	沼田バイパス	14-25 (25)	4,300
3.4.1	西蔵17号線	16-17 (16)	3,190
3.4.2	沼田野原線	12-16 (16)	2,230
3.4.3	青野線	16-17 (17)	940
3.4.4	沼田岸上線	16-24.6 (17)	860
3.5.1	沼田中央線	11-20 (12)	2,780
3.5.2	観音堂町線	11-15 (15)	670
3.5.3	沼田丸線	15-16 (15)	4,110
3.5.4	十五草野線	14 (14)	910
3.6.1	沼田日光線	10.75-25 (11)	5,090
3.6.2	林本町線	11-12 (11)	1,560
計	12路線		33,740

番号	名称	種別	面積
2-2-1	孫名公園	街区公園	0.40
2-2-2	丸土公園	街区公園	0.17
2-2-3	上野第一児童公園	街区公園	0.14
2-2-4	下野第一児童公園	街区公園	0.68
3-3-1	十王公園	近隣公園	1.30
5-5-1	沼田公園	総合公園	10.20
5-5-2	運動公園	総合公園	10.30
計	7公園		23.18

地区名 清水町南部地区
面積 約5.6ha



株式会社富士出版