

報告第5号

専決処分報告について

地方自治法（昭和22年法律第67号）第179条第1項の規定により別紙のとおり専決処分したので、同条第3項の規定によりこれを報告し、その承認を求める。

令和2年6月9日提出

沼田市長 横山 公一



第5号

専 決 書 処 分 書

令和元年度沼田市一般会計補正予算（第9号）

令和元年度沼田市の一般会計の補正予算（第9号）は、次に定めるところによる。

（歳入歳出予算の補正）

第1条 歳入歳出予算の総額から歳入歳出それぞれ226,913千円を減額し、歳入歳出予算の総額を歳入歳出それぞれ25,410,502千円とする。

2 歳入歳出予算の補正の款項の区分及び当該区分ごとの金額並びに補正後の歳入歳出予算の金額は、「第1表 歳入歳出予算補正」による。

（繰越明許費の補正）

第2条 繰越明許費の追加及び変更は、「第2表 繰越明許費補正」による。

（地方債の補正）

第3条 地方債の変更は、「第3表 地方債補正」による。

上記、地方自治法第179条第1項の規定により専決処分する。

令和2年3月31日



第1表 歳入歳出予算補正

歳	入	款	項	補正前の額	補正額	計
2	地方譲与税			277,980	592	278,572
			1 地方揮発油譲与税	74,564	△6,490	68,074
			2 自動車重量譲与税	188,964	7,081	196,045
			3 森林環境譲与税	14,452	1	14,453
3	利子割交付金			9,083	△4,542	4,541
			1 利子割交付金	9,083	△4,542	4,541
4	配当割交付金			25,136	△2,868	22,268
			1 配当割交付金	25,136	△2,868	22,268
5	株式等譲渡所得割交付金			23,277	△10,011	13,266
			1 株式等譲渡所得割交付金	23,277	△10,011	13,266
6	地方消費税交付金			988,704	△97,992	890,712
			1 地方消費税交付金	988,704	△97,992	890,712
7	ゴルフ場利用税交付金			14,539	△2,102	12,437
			1 ゴルフ場利用税交付金	14,539	△2,102	12,437
10	地方交付税			6,045,205	127,501	6,172,706
			1 地方交付税	6,045,205	127,501	6,172,706
11	交通安全対策特別交付金			10,546	△2,261	8,285
			1 交通安全対策特別交付金	10,546	△2,261	8,285
14	国庫支出金			3,087,643	△52,012	3,035,631

(単位：千円)

(単位：千円)

歳入	款	項	補正前の額	補正額	計
15 県支出金		1 国庫負担金	2,104,758	9	2,104,767
		2 国庫補助金	970,479	△50,651	919,828
		3 委託金	12,406	△1,370	11,036
17 寄附金		1 県負担金	1,725,329	△21,825	1,703,504
		2 県補助金	943,220	865	944,085
18 繰入金		1 寄附金	653,517	△22,690	630,827
		1 基金繰入金	100,635	13,999	114,634
20 諸収入		1 寄附金	100,635	13,999	114,634
		1 基金繰入金	1,114,296	△131,454	982,842
21 市債		1 基金繰入金	1,082,504	△131,454	951,050
		5 雑入	863,413	5,162	868,575
歳入	合 計	5 雑入	663,279	5,162	668,441
		1 市債	4,498,839	△49,100	4,449,739
歳入	合 計	25,637,415	△226,913	25,410,502	

歳 出

(単位：千円)

款	項	補正前の額	補正額	計
2 総務費		2,600,253	△42,334	2,557,919
3 民生費	1 総務管理費	1,958,711	△42,334	1,916,377
4 衛生費	1 社会福祉費	7,011,285	△25,046	6,986,239
		3,663,557	△25,046	3,638,511
		2,673,499	309	2,673,808
	1 保健衛生費	1,868,298	2,896	1,871,194
	2 清掃費	727,743	△2,587	725,156
6 農林水産業費		816,532	△3,120	813,412
	1 農業費	723,717	△1,857	721,860
	2 林業費	91,559	△1,263	90,296
7 商工費		589,634	△300	589,334
	1 商工費	589,634	△300	589,334
8 土木費		2,871,866	△67,882	2,803,984
	1 土木管理費	160,217	2,000	162,217
	2 道路橋りょう費	766,036	△69,882	696,154
10 教育費		5,744,619	△88,540	5,656,079
	1 教育総務費	554,293	△85,615	468,678
	2 小学校費	253,950	△1,025	252,925
	3 中学校費	192,501	△1,665	190,836

(単位：千円)

歳出	款	項	補正前の額	補正額	計
		5 幼稚園費	98,628	△235	98,393
	歳出	合計	25,637,415	△226,913	25,410,502

第2表 繰越明許費補正

(単位：千円)

1 追加	款	項	事業名	金額
2	総務費	1 総務管理費	財産管理費	5,119
3	民生費	1 社会福祉費	障害福祉管理費	36,257
4	衛生費	1 保健衛生費	予防接種事業	10,000
6	農林水産業費	1 農業費	国土調査事業	7,293
8	土木費	1 土木管理費	土木総務管理費	3,150
		2 道路橋りょう費	道路補修事業	15,400
			消雪施設維持管理事業	19,473
			市道T106号線道路改良事業	37,509
			市道万部鍛冶屋2号線外道路改良事業	33,316
			橋りょう補修事業	99,990
4	都市計画費		3・3・1環状線(栄町工区)事業	60,209
			市道国立病院下原線交差点改良事業	23,040
			中心市街地土地区画整理事業	171,915
9	消防費	1 消防費	防災システム整備事業	32,486
10	教育費	2 小学校費	小学校管理費	10,274
		6 社会教育費	旧沼田教会記念会堂保存整備事業	65,999
		7 保健体育費	武道場整備事業	2,880
			沼田給食センター管理費	60,342
			給食センター整備事業	1,463,058
			計	2,157,710

(単位：千円)

2 変更

款	項	補正前		補正後	
		事業名	金額	事業名	金額
2 総務費	1 総務管理費	庁舎等複合施設管理事業	38,000	庁舎等複合施設管理事業	39,219
10 教育費	1 教育総務費	コンピュータ管理事業	230,448	コンピュータ管理事業	143,815

第3表 地方債補正

変更

(単位：千円)

起債の目的	補正		前		補正		後	
	限度額	起債の方法	利率	償還の方法	限度額	起債の方法	利率	償還の方法
土地改良事業	9,400				10,700			
消雪施設維持管理事業	13,600				10,700			
学校教育施設等整備事業	111,700				64,200			

令和元年度

沼田市一般会計補正予算（第9号）に関する説明書

添付書類

○ 歳入歳出補正予算事項別明細書

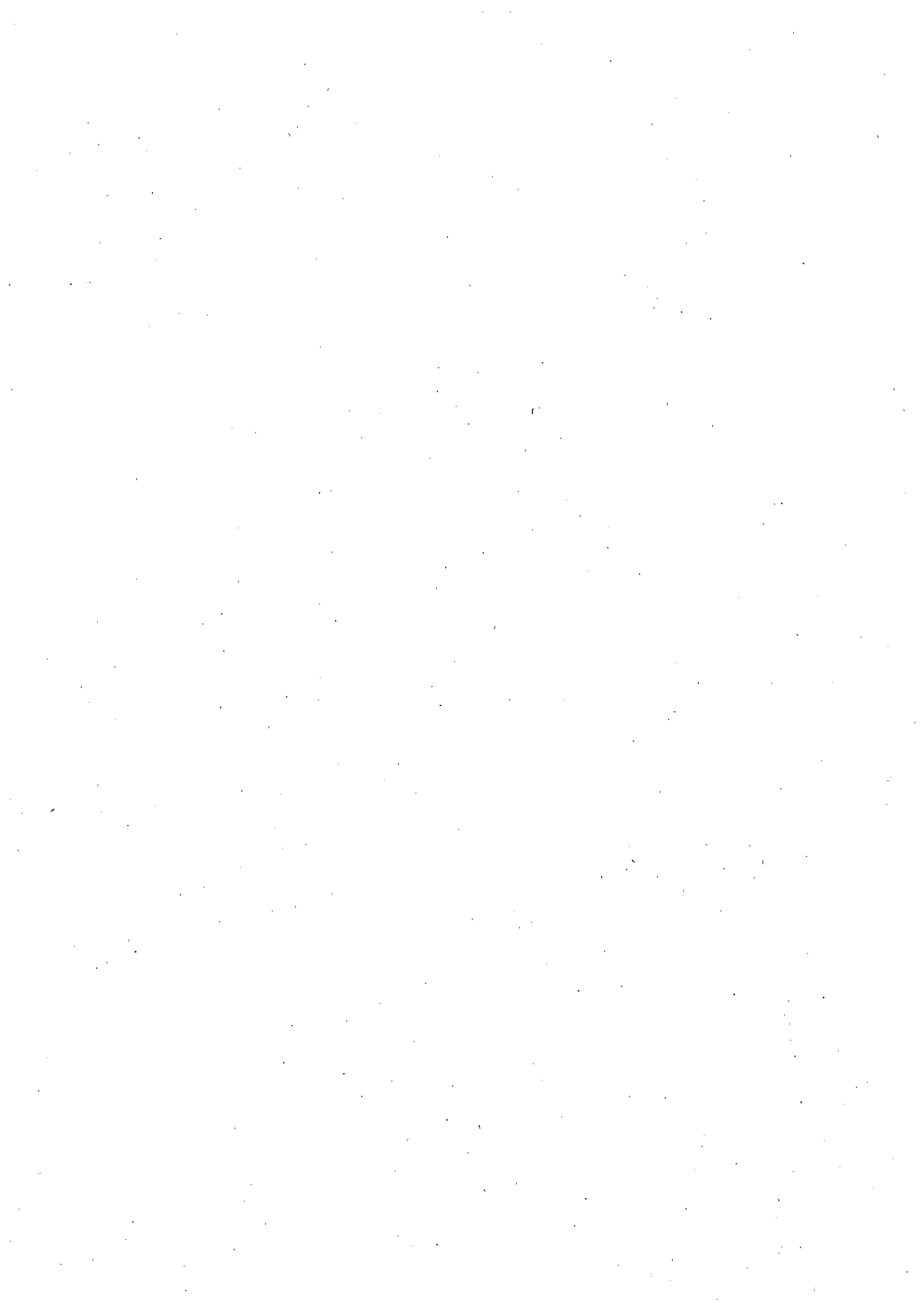
1 総括

2 歳入

3 歳出

○ 補正予算給与費明細書

○ 地方債の平成29年度末及び平成30年度末における現在高並びに令和元年度末における現在高の見込みに関する調書



歳入歳出補正予算事項別明細書

1 総括

(歳入) (単位：千円)

款	補正前の額	補正額	計
2 地方譲与税	277,980	592	278,572
3 利子割交付金	9,083	△4,542	4,541
4 配当割交付金	25,136	△2,868	22,268
5 株式等譲渡所得割交付金	23,277	△10,011	13,266
6 地方消費税交付金	988,704	△97,992	890,712
7 ゴルフ場利用税交付金	14,539	△2,102	12,437
10 地方交付税	6,045,205	127,501	6,172,706
11 交通安全対策特別交付金	10,546	△2,261	8,285
14 国庫支出金	3,087,643	△52,012	3,035,631
15 県支出金	1,725,329	△21,825	1,703,504
17 寄附金	100,635	13,999	114,634
18 繰入金	1,114,296	△131,454	982,842
20 諸収入	863,413	5,162	868,575
21 市債	4,498,839	△49,100	4,449,739
歳入合計	25,637,415	△226,913	25,410,502

(単位：千円)

(歳 出)

款	補正前の額	補正額	計	補正額の財源内訳				一般財源
				特 定 財 源		そ の 他		
				国県支出金	地方債			
2 総務費	2,600,253	△42,334	2,557,919				△42,334	
3 民生費	7,011,285	△25,046	6,986,239	△19,625		4,275	△9,696	
4 衛生費	2,673,499	309	2,673,808	△1,145		11,575	△10,121	
6 農林水産業費	816,532	△3,120	813,412	△200	1,300		△4,220	
7 商工費	589,634	△300	589,334			1,999	△2,299	
8 土木費	2,871,866	△67,882	2,803,984	40	△2,900		△65,022	
10 教育費	5,744,619	△88,540	5,656,079	△49,290	△47,500	1,312	6,938	
歳 出 合 計	25,637,415	△226,913	25,410,502	△70,220	△49,100	19,161	△126,754	

2 歳入

(款) 2 地方譲与税

(項) 1 地方揮発油譲与税

(単位：千円)

目	補正前の額	補正額	計	節		説明
				区分	金額	
1 地方揮発油譲与税	74,564	△6,490	68,074	1 地方揮発油譲与税	△6,490	地方揮発油譲与税
計	74,564	△6,490	68,074			

(款) 2 地方譲与税

(項) 2 自動車重量譲与税

(単位：千円)

目	補正前の額	補正額	計	節		説明
				区分	金額	
1 自動車重量譲与税	188,964	7,081	196,045	1 自動車重量譲与税	7,081	自動車重量譲与税
計	188,964	7,081	196,045			

(款) 2 地方譲与税

(項) 3 森林環境譲与税

(単位：千円)

目	補正前の額	補正額	計	節		説明
				区分	金額	
1 森林環境譲与税	14,452	1	14,453	1 森林環境譲与税	1	森林環境譲与税
計	14,452	1	14,453			

(款) 3 利子割交付金
(項) 1 利子割交付金

(単位：千円)

目	補正前の額	補正額	計	節		説明
				区分	金額	
1 利子割交付金	9,083	△4,542	4,541	1 利子割交付金	△4,542	利子割交付金
計	9,083	△4,542	4,541			

(款) 4 配当割交付金
(項) 1 配当割交付金

(単位：千円)

目	補正前の額	補正額	計	節		説明
				区分	金額	
1 配当割交付金	25,136	△2,868	22,268	1 配当割交付金	△2,868	配当割交付金
計	25,136	△2,868	22,268			

(款) 5 株式等譲渡所得割交付金
(項) 1 株式等譲渡所得割交付金

(単位：千円)

目	補正前の額	補正額	計	節		説明
				区分	金額	
1 株式等譲渡所得割交付金	23,277	△10,011	13,266	1 株式等譲渡所得割交付金	△10,011	株式等譲渡所得割交付金
計	23,277	△10,011	13,266			

(款) 6 地方消費税交付金
(項) 1 地方消費税交付金

(単位：千円)

目	補正前の額	補正額	計	節		説	明
				区分	金額		
1 地方消費税交付金	988,704	△97,992	890,712	1 地方消費税交付金	△97,992	地方消費税交付金 社会保障財源交付金	△63,270 △34,722
計	988,704	△97,992	890,712				

(款) 7 ゴルフ場利用税交付金
(項) 1 ゴルフ場利用税交付金

(単位：千円)

目	補正前の額	補正額	計	節		説	明
				区分	金額		
1 ゴルフ場利用税交付金	14,539	△2,102	12,437	1 ゴルフ場利用税交付金	△2,102	ゴルフ場利用税交付金	
計	14,539	△2,102	12,437				

(款) 10 地方交付税
(項) 1 地方交付税

(単位：千円)

目	補正前の額	補正額	計	節		説	明
				区分	金額		
1 地方交付税	6,045,205	127,501	6,172,706	1 地方交付税	127,501	特別交付税	
計	6,045,205	127,501	6,172,706				

(款) 11 交通安全対策特別交付金
(項) 1 交通安全対策特別交付金

(単位：千円)

目	補正前の額	補正額	計	節		明
				区分	金額	
1 交通安全対策特別交付金	10,546	△2,261	8,285	1 交通安全対策特別交付金	△2,261	交通安全対策特別交付金
計	10,546	△2,261	8,285			

(款) 14 国庫支出金
(項) 1 国庫負担金

(単位：千円)

目	補正前の額	補正額	計	節		明
				区分	金額	
1 民生費国庫負担金	2,048,465	9	2,048,474	4 生活困窮者自立相談支援事業費等負担金	9	生活困窮者自立相談支援事業費等負担金
計	2,104,758	9	2,104,767			

(款) 14 国庫支出金
(項) 2 国庫補助金

(単位：千円)

目	補正前の額	補正額	計	節		明
				区分	金額	
2 民生費国庫補助金	200,800	△231	200,569	3 生活困窮者就労準備支援事業費等補助金	△231	生活保護適正実施推進事業補助金 生活困窮者就労準備支援等事業補助金
3 衛生費国庫補助金	14,479	△1,145	13,334	1 保健衛生費補助金	△1,145	放射線量低減対策特別緊急事業費補助金

6 教育費国庫補助金	305,702	△49,275	256,427	1 教育総務費補助金	△49,275	特別支援教育就学奨励費補助金 公立学校情報通信ネットワーク環境施設整備費補助金	△198 △49,077
計	970,479	△50,651	919,828				

(款) 14 国庫支出金
(項) 3 委託金

(単位：千円)

目	補正前の額	補正額	計	節		説	明
				区分	金額		
2 民生費委託金	12,017	△1,370	10,647	1 社会福祉費委託金	△1,370	基礎年金等事務費交付金	
計	12,406	△1,370	11,036				

(款) 15 県支出金
(項) 1 県負担金

(単位：千円)

目	補正前の額	補正額	計	節		説	明
				区分	金額		
1 民生費県負担金	590,461	825	591,286	3 生活保護費負担金	825	生活保護費負担金	
3 土木費県負担金	60,990	40	61,030	2 都市計画費負担金	40	土地区画整理事業国道120号負担金	
計	943,220	865	944,085				

(款) 15 県支出金
(項) 2 県補助金

(単位：千円)

目	補正前の額	補正額	計	節		説明
				区分	金額	
2 民生費県補助金	348,013	△22,475	325,538	3 福祉医療費補助金	△17,248	福祉医療費補助金
				4 児童福祉費補助金	△5,227	子ども・子育て支援事業費補助金
4 農林水産業費県補助金	255,455	△200	255,255	1 農業費補助金	△200	農地中間管理事業補助金
8 教育費県補助金	7,633	△15	7,618	1 教育総務費補助金	△15	被災幼児児童生徒就学支援事業市町村補助金
計	653,517	△22,690	630,827			

(款) 17 寄附金
(項) 1 寄附金

(単位：千円)

目	補正前の額	補正額	計	節		説明
				区分	金額	
4 商工費寄附金	3	1,999	2,002	1 商工費寄附金	1,999	玉原環境整備基金寄附金
6 教育費寄附金	210	2,000	2,210	5 教育総務費寄附金	2,000	奨学資金貸付基金寄附金
8 衛生費寄附金		10,000	10,000	1 保健衛生費寄附金	10,000	沼田市新型コロナウイルス感染症対策資金寄附金
計	100,635	13,999	114,634			

(款) 18 繰入金
(項) 1 基金繰入金

(単位：千円)

目	補正前の額	補正額	計	節		明
				区分	金額	
1 財政調整基金繰入金	560,327	△131,454	428,873	1 財政調整基金繰入金	△131,454	財政調整基金繰入金
計	1,082,504	△131,454	951,050			

(款) 20 諸収入
(項) 5 雑入

(単位：千円)

目	補正前の額	補正額	計	節		明
				区分	金額	
8 雑入	155,056	1,857	156,913	1 雑入	1,857	生活保護法による返還金 日本スポーツ振興センター災害共済給付金 後期高齢者医療人間ドック特別対策補助金 970 △688 1,575
9 福祉医療費返還金	7,320	3,305	10,625	1 日本スポーツ振興センター法適用返還金	583	日本スポーツ振興センター法適用返還金
				2 高額療養費多数該当返還金	2,438	高額療養費多数該当返還金
				3 高額介護合算療養費返還金	229	高額介護合算療養費返還金
				4 第三者行為納付金	42	第三者行為納付金
				5 福祉医療受給者返還金	13	福祉医療受給者返還金
計	663,279	5,162	668,441			

(款) 21 市債
(項) 1 市債

(単位：千円)

目	補正前の額	補正額	計	節		説明
				区分	金額	
3 農林水産業債	64,000	1,300	65,300	1 農業債	1,300	土地改良区事業債
5 土木債	617,800	△2,900	614,900	1 道路橋りょう債	△2,900	消雪施設維持管理事業債
7 教育債	3,067,200	△47,500	3,019,700	5 教育総務債	△47,500	学校教育施設等整備事業債
計	4,498,839	△49,100	4,449,739			

3 歳出
 (款) 2 総務費
 (項) 1 総務管理費

(単位：千円)

目	補正前の額	補正額	計	補正額の財源内訳				節 区 分 金 額	説 明		
				国県支出金	特定財源	地方債	その他			一 般 財 源	
7 財産管理費	111,887	△10,060	101,827					△10,060	11 需用費 12 役務費 13 委託料	◎財産管理事業 ○財産管理費 13 設計業務委託料 ◎庁舎管理事業 ○本庁舎・北庁舎管理費 11 光熱水費 修繕料 12 通信運搬費	△9,000 △9,000 △9,000 △1,060 △1,060 △470 △290 △300
8 企画費	326,307	△1,339	324,968					△1,339	8 報償費 9 旅費 11 需用費 12 役務費	◎企画管理事業 ○市民権懇会議運営事業 8 講師謝礼 委員謝礼 9 費用弁償 11 食糧費 ◎準市民交流事業 ○準市民交流事業 11 消耗品費 印刷製本費 12 通信運搬費	△795 △795 △360 △186 △217 △32 △544 △544 △93 △312 △139
16 庁舎等複合施設費	342,212	△30,935	311,277					△30,935	11 需用費 13 委託料	◎庁舎等複合施設管理事業 ○庁舎等複合施設管理事業 11 光熱水費 ○下之町駐車場管理事業 11 光熱水費 13 駐車場管理業務委託料	△30,935 △28,387 △28,387 △2,548 △1,894 △654
計	1,958,711	△42,334	1,916,377					△42,334			

(款) 3 民生費
(項) 1 社会福祉費

(単位：千円)

目	補正前の額	補正額	計	補正額の財源内訳			節		説明
				国県支出金	特定財源 地方債	一般財源 その他	区	金額	
1 社会福祉総務費	633,912		633,912			△9		(財源振替)	
4 福祉医療費	445,573	△24,666	420,907	△17,248 (県)		△10,723	12 役務費 20 扶助費	◎福祉医療費 ○福祉医療費 12 共同電算処理手数料 医療費審査支払手数料 20 福祉医療費扶助費 △24,666 △24,666 △109 △259 △24,298	
5 国民年金費	19,416	△380	19,036	△1,370 (国)		990	3 職員手当等	◎職員人件費 3 時間外勤務手当 △380 △380	
計	3,663,557	△25,046	3,638,511	△18,609		△9,742			

(款) 3 民生費
(項) 2 児童福祉費

(単位：千円)

目	補正前の額	補正額	計	補正額の財源内訳			節		説明
				国県支出金	特定財源 地方債	一般財源 その他	区	金額	
2 児童措置費	1,278,023		1,278,023	△1,610 (県)		1,610		(財源振替)	
計	2,637,041		2,637,041	△1,610		1,610			

(款) 3 民生費
(項) 3 生活保護費

(単位：千円)

目	補正前の額	補正額	計	補正額の財源内訳				節		説明
				特定財源			一般財源	区分	金額	
				国県支出金	地方債	その他				
1 生活保護総務費	47,375		47,375	△231 (国)			231		(財源振替)	
2 扶助費	662,634		662,634	825 (県)		970 (諸)	△1,795		(財源振替)	
計	710,009		710,009	594		970	△1,564			

(款) 4 衛生費
(項) 1 保健衛生費

(単位：千円)

目	補正前の額	補正額	計	補正額の財源内訳				節		説明
				特定財源			一般財源	区分	金額	
				国県支出金	地方債	その他				
2 国民健康保険総務費	477,428	△6,229	471,199				△6,229	3 職員手当等 28 繰出金	△646 △646 △5,583 △5,583 △4,522 △1,061	
3 予防費	110,444	10,000	120,444			10,000 (寄)		11 需用費	◎疾病予防対策事業 ○予防接種事業 11 医薬材料費	

(単位：千円)

目	補正前の額	補正額	計	補正額の財源内訳			節		説明	
				国県支出金	特定財源	その他	一般財源	区分		金額
5 保健事業費	915,556	300	915,856			1,575 (諸)	△1,275	19 負担金、補助及び交付金	◎後期高齢者医療事業 ○群馬県後期高齢者医療事業 19 人間ドック検診費補助金 300 300 300	
9 放射性物質汚染対策費	3,582	△1,175	2,407	△1,145 (国)			△30	9 旅費 11 需用費 12 役務費 13 委託料	◎放射性物質汚染対策事業 ○放射性物質汚染対策事業 9 普通旅費 11 消耗品費 12 修繕料 13 検査手数料 13 除染賠償責任保険料 13 放射性物質除染作業委託料 空間放射線量調査測定業務委託料 △1,175 △1,175 △67 △40 △220 △85 △50 △702 △11	
計	1,868,298	2,896	1,871,194	△1,145		11,575	△7,534			

(款) 4 衛生費
(項) 2 清掃費

(単位：千円)

目	補正前の額	補正額	計	補正額の財源内訳			節		説明	
				国県支出金	特定財源	その他	一般財源	区分		金額
2 塵芥処理費	548,686	△2,119	546,567				△2,119	12 役務費 13 委託料 14 使用料及び借料	◎最終処分事業 ○最終処分場管理運営事業 12 水質検査手数料 13 ごみ組成等分析測定委託料 14 最終処分場維持管理業務委託料 機械借上料 △2,119 △2,119 △636 △177 △1,090 △216	
3 し尿処理費	102,832	△468	102,364				△468	12 役務費	◎し尿処理事業 △468	

																		○し尿処理事業 12 手数料	Δ468 Δ468
計	727,743	Δ2,587	725,156						Δ2,587										

(款) 6 農林水産業費
(項) 1 農業費

(単位：千円)

目	補正前の額	補正額	計	補正額の財源内訳			節 区 分	金額	説 明
				国県支出金	特定財源	その他			
3 農業振興費	92,952	Δ768	92,184	Δ200 (県)			Δ568	19 負担金、補助及び交付金 Δ768	◎農業振興促進事業 ○利子補給事業 19 総合農政推進資金利子補給金 認定農業者育成資金利子助成金 ◎経営基盤強化事業 ○農地中間管理事業 19 機構集積協力金 Δ368 Δ368 Δ75 Δ293 Δ400 Δ400 Δ400
6 農地費	195,372	Δ1,089	194,283		1,300		Δ2,389	13 委託料 Δ1,089	◎農地管理事業 ○農地管理事業 13 測量業務委託料 ○農地管理事業(白沢支所) 13 道路除雪作業委託料 Δ1,089 Δ289 Δ289 Δ800 Δ800
計	723,717	Δ1,857	721,860	Δ200	1,300		Δ2,957		

(款) 6 農林水産業費
(項) 2 林業費

(単位：千円)

目	補正前の額	補正額	計	補正額の財源内訳			節 区 分	金額	説 明
				国県支出金	特定財源	その他			
2 林業振興費	69,005	1	69,006				1	25 積立金 1	◎森林環境事業 1

(単位：千円)

目	補正前の額	補正額	計	補正額の財源内訳				節 区	金額	説明
				補正額			一般財源			
				国県支出金	地方債	その他				
3 林道事業費	21,166	Δ1,264	19,902			Δ1,264	13 委託料	Δ1,264	○森林整備事業 25 森林環境譲与税基金積立金	
計	91,559	Δ1,263	90,296			Δ1,263			○林道整備事業 ○林道整備管理事業 13 林道維持管理業務委託料	

(款) 7 商工費
(項) 1 商工費

(単位：千円)

目	補正前の額	補正額	計	補正額の財源内訳				節 区	金額	説明
				補正額			一般財源			
				国県支出金	地方債	その他				
2 商業振興費	34,103	Δ2,300	31,803			Δ2,300	13 委託料	Δ2,300	◎商業振興事業 ○海外販路促進事業 13 海外販路促進事業委託料	
5 観光交流費	188,342	2,000	190,342			1,999 (寄)	25 積立金	2,000	◎観光交流事業 ○観光交流管理費 25 玉原環境整備基金積立金	
計	589,634	Δ300	589,334			1,999				

(款) 8 土木費
(項) 1 土木管理費

(単位：千円)

目	補正前の額	補正額	計	補正額の財源内訳			節		説明
				国県支出金	特定財源	その他	区分	金額	
1 土木総務費	140,207	2,000	142,207			2,000	19 負担金、補助及び交付金	2,000 2,000 2,000	◎土木総務管理事業 ○土木総務管理費 19 県工事に対する負担金
計	160,217	2,000	162,217			2,000			

(款) 8 土木費
(項) 2 道路橋りょう費

(単位：千円)

目	補正前の額	補正額	計	補正額の財源内訳			節		説明
				国県支出金	特定財源	その他	区分	金額	
1 道路橋りょう総務費	100,804	△4,825	95,979		△4,825		11 需用費 13 委託料 15 工事請負費	△1,476 △2,082 △1,267	◎道路橋りょう管理事業 ○道路橋りょう管理費 11 修繕料 13 防災関係保安点検委託料 測量登記業務委託料 15 照明LED化更新工事
2 道路維持費	408,007	△63,857	344,150		△2,900	△60,957	11 需用費 12 役務費 13 委託料 19 負担金、補助及び交付金	△11,874 △1,374 △49,750 △859	◎道路維持補修事業 ○道路維持事業 11 修繕料 12 手数料 車検手数料 ◎道路除雪消雪事業 ○道路除雪事業 11 消耗品費 13 道路除雪作業委託料

計		1,550,837					40														Δ40
		1,550,837					40														

(款) 10 教育費
(項) 1 教育総務費

(単位：千円)

目	補正前の額	補正額	計	補正額の財源内訳			節		説明		
				特定財源	一般財源	国県支出金	地方債	その他		区分	金額
2 事務局費	413,824	Δ86,633	327,191	Δ49,077 (国)	Δ47,500		9,944	13 委託料	Δ86,633 ◎事務局費 ○コンピュータ管理事業 13 情報通信ネットワーク環境施設整備委託料 Δ86,633		
3 学校教育指導費	126,335	1,018	127,353			1,312 (寄)	Δ294	8 報償費	Δ480 ◎学校教育指導事業 ○学校教育指導管理費 22 日本スポーツ振興センター災害共済補償金 28 奨学資金貸付基金繰出金 ○学校体育活動振興事業 8 講師謝礼 1,018 1,498 2,000 Δ502 2,000 Δ480 Δ480		
計	554,293	Δ85,615	468,678	Δ49,077	Δ47,500	1,312	9,650				

(款) 10 教育費
(項) 2 小学校費

(単位：千円)

目	補正前の額	補正額	計	補正額の財源内訳			節		説明		
				特定財源	一般財源	国県支出金	地方債	その他		区分	金額
2 教育振興費	65,029	Δ1,025	64,004	Δ151 (国)			Δ874	20 扶助費	Δ1,025 ◎小学校教育振興事業 ○教育振興管理費 20 要保護及び障害児児童援助費 Δ1,025 Δ1,025 Δ755		

(単位：千円)

目	補正前の額	補正額	計	補正額の財源内訳			節		説明		
				国県支出金 (県)	特定財源 地方債	その他	一般 財源	金額			
										一財源	
										区	分
計	253,950	△1,025	252,925	△151			△874		特別支援教育就学奨励費 △270		

(款) 10 教育費
(項) 3 中学校費

(単位：千円)

目	補正前の額	補正額	計	補正額の財源内訳			節		説明		
				国県支出金 (国)	特定財源 地方債	その他	一般 財源	金額			
										一財源	
										区	分
2 教育振興費	65,002	△1,665	63,337	△62			△1,603	△825	◎中学校教育振興事業 △1,665 ○教育振興管理費 △840 20 特別支援教育就学奨励費 △124 要保護及び準要保護生徒援助費 △716 ○沼田市中学校国際交流事業 △825 13 沼田市中学校国際交流事業委託料 △825		
計	192,501	△1,665	190,836	△62			△1,603				

(款) 10 教育費
(項) 5 幼稚園費

(単位：千円)

目	補正前の額	補正額	計	補正額の財源内訳			節		説明		
				国県支出金	特定財源 地方債	その他	一般 財源	金額			
										一財源	
										区	分
1 幼稚園費	98,628	△235	98,393				△235	7 賃金	◎幼稚園指導事業 △235 ○幼稚園指導費 △235		

計	98,628	△235	98,393															7 産休病休等代替臨時雇上賃金	△235
---	--------	------	--------	--	--	--	--	--	--	--	--	--	--	--	--	--	--	-----------------	------

補正予算給与費明細書

(1) 総括 (単位：千円)

区分	職員数	給料			共済費	合計	備考
		報酬	職員手当	計			
補正後	(13) 388人		1,485,050	2,671,985	493,408	3,165,393	
補正前	(13) 388人		1,485,050	2,673,011	493,408	3,166,419	
比較	()			△ 1,026		△ 1,026	

※ () 内は、再任用短時間勤務職員の職員数 (外数)

区分	管理職手当	扶養手当	住居手当	通勤手当	特殊勤務手当	時間外勤務手当	休日勤務手当
補正後	48,291	47,036	16,598	20,840	1,800	148,805	3,834
補正前	48,291	47,036	16,598	20,840	1,800	149,831	3,834
比較						△ 1,026	
内訳	宿日直手当	管理職員特別勤務手当	期末手当	勤勉手当	寒冷地手当	地域手当	退職手当
補正後	135	588	349,884	264,649	23,902	704	259,869
補正前	135	588	349,884	264,649	23,902	704	259,869
比較							

(2) 給料及び職員手当の増減額の明細 (単位：千円)

区分	増減額	増減事由別内訳	説明	備考
給料		給与改定に伴う増減		
		昇給に伴う増減		
		その他の増減分		
職員手当	△ 1,026	制度改正に伴う増減		
		その他の増減分	△ 1,026	時間外勤務手当 △1,026

地方債の平成29年度末及び平成30年度末における現在の高書並びに令和元年度末における現在の見込みに関する調書

(単位：千円)

区分	平成29年度末現在高	平成30年度末現在高	令和元年度中増減見込み		令和元年度末現在高見込額
			起債見込額	元金償還見込額	
1 普通債	10,574,129	15,043,097	(1,019,800)	1,145,143	18,761,054
(1) 総務	1,992,760	4,772,403		131,657	4,640,746
(2) 民生	417,413	369,676		54,047	315,629
(3) 衛生	39,069	52,227	27,800	10,494	69,533
(4) 農林水産業	601,376	542,039	65,300	114,501	492,838
(5) 商工	608,640	724,786	24,300	40,092	708,994
(6) 土木	2,464,833	2,411,141	(25,900)	339,387	2,490,854
(7) 公営住宅	193,559	387,256	221,700	19,809	589,147
(8) 消防	364,378	433,256	(53,700)	86,194	492,062
(9) 教育	3,892,101	5,350,313	(940,200)	348,962	8,961,251
2 災害復旧債	9,785		3,019,700		
(1) 農林水産業	7,828				
(2) 土木	1,957				
3 その他	10,670,970	10,603,414	606,439	853,982	10,355,871
(1) 減税補てん債	177,496	128,813		31,592	97,221
(2) 減収補てん債	15,220	7,680		1,540	6,140
(3) 臨時財政対策債	10,455,374	10,455,481	606,439	809,410	10,252,510
(4) 公債費負担対策債	22,880	11,440		11,440	
合計	21,254,884	25,646,511	(1,019,800)	1,999,125	29,116,925
			4,449,739		

※令和元年度中増減見込み欄〔起債見込額〕の()外書き数値は、平成30年度通次繰越および繰越明許費に基づく借入予定額を示す。

