

報告第6号

専決処分報告について

地方自治法（昭和22年法律第67号）第179条第1項の規定により別紙のとおり専決処分したので、同条第3項の規定によりこれを報告し、その承認を求める。

令和2年6月9日提出

沼田市長 横山 公一

第6号

専 決 処 分 書
令和元年度沼田市国民健康保険特別会計補正予算（第4号）

令和元年度沼田市の国民健康保険特別会計の補正予算（第4号）は、次に定めるところによる。

（歳入歳出予算の補正）

第1条 歳入歳出予算の総額から歳入歳出それぞれ231,643千円を減額し、歳入歳出予算の総額を歳入歳出それぞれ5,836,998千円とする。

2 歳入歳出予算の補正の款項の区分及び当該区分ごとの金額並びに補正後の歳入歳出予算の金額は、「第1表 歳入歳出予算補正」による。

上記、地方自治法（昭和22年法律第67号）第179条第1項の規定により専決処分する。

令和2年3月31日

沼田市長 横山 公一



第1表 歳入歳出予算補正

(単位：千円)

歳入	款	項	補正前の額	補正額	計
3 県支出金			4,329,832	△181,130	4,148,702
		1 県補助金	4,329,831	△181,130	4,148,701
5 繰入金			471,030	△55,514	415,516
		1 他会計繰入金	421,099	△5,583	415,516
		2 基金繰入金	49,931	△49,931	
7 諸収入			35,109	5,001	40,110
		3 雑入	15,104	5,001	20,105
歳入	合	計	6,068,641	△231,643	5,836,998

(単位：千円)

歳	出	款	項	補正前の額	補正額	計
1	総務費			39,696	△1,957	37,739
		1	総務管理費	33,308	△1,309	31,999
		2	徴税費	6,351	△648	5,703
2	保険給付費			4,226,161	△199,956	4,026,205
		1	療養諸費	3,591,458	△135,130	3,456,328
		2	高額療養費	608,662	△56,962	551,700
		3	移送費	30	△30	
		4	出産育児諸費	21,011	△6,784	14,227
		5	葬祭諸費	5,000	△1,050	3,950
6	保健事業費			76,534	△153	76,381
		2	特定健康診査等事業費	43,941	△153	43,788
9	諸支出金			19,656	△4,019	15,637
		1	償還金及び還付加算金	19,256	△3,622	15,634
		2	指定公費負担医療費立替金	400	△397	3
10	予備費			40,000	△25,558	14,442
		1	予備費	40,000	△25,558	14,442
	歳	出	合 計	6,068,641	△231,643	5,836,998

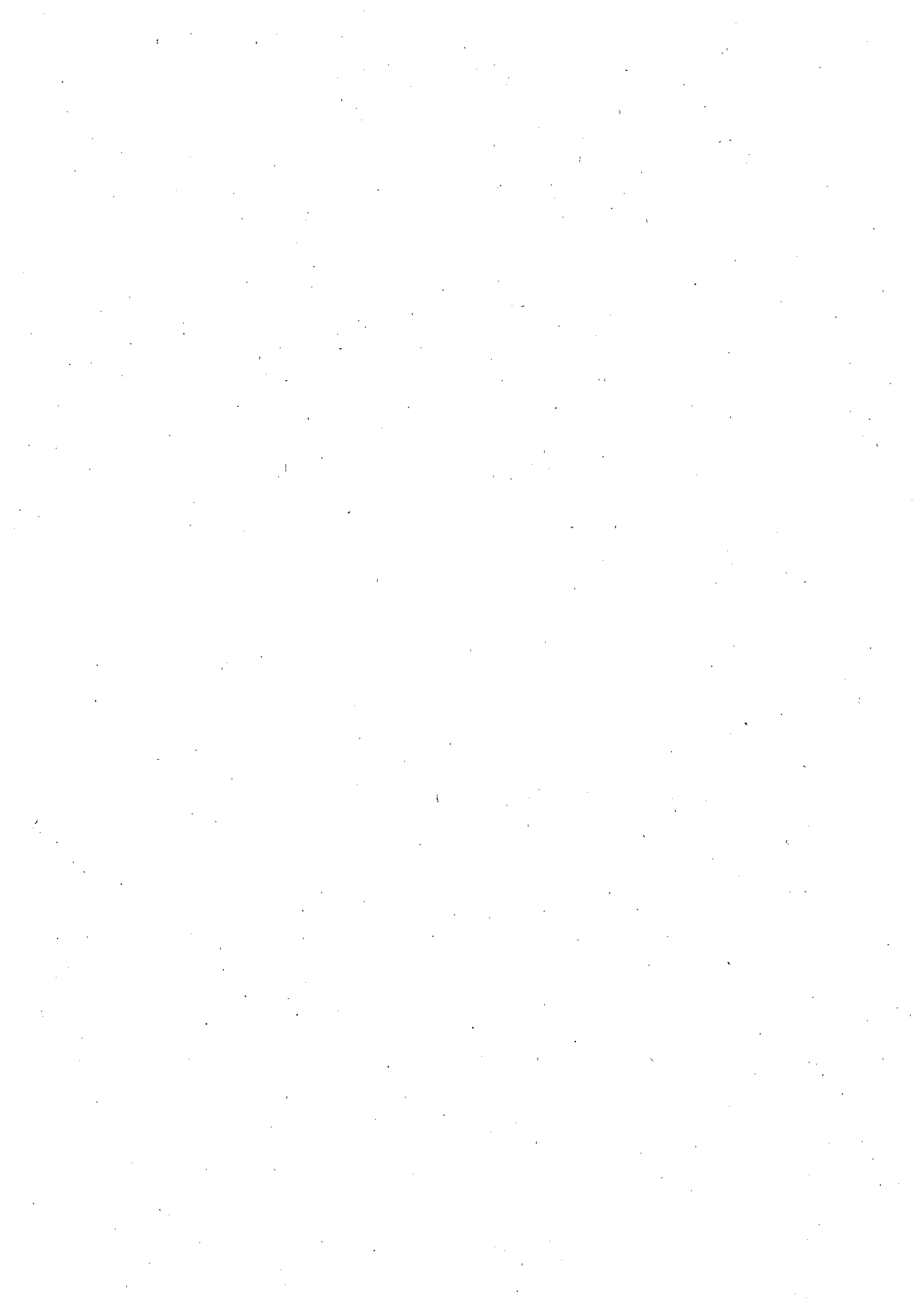
令和元年度

沼田市国民健康保険特別会計補正予算（第4号）に関する説明書

添付書類

○ 歳入歳出補正予算事項別明細書

- 1 総括
- 2 歳入
- 3 歳出



歳入歳出補正予算事項別明細書

1 総括

(歳入)

(単位：千円)

款	補正前の額	補正額	計
3 県支出金	4,329,832	△181,130	4,148,702
5 繰入金	471,030	△55,514	415,516
7 諸収入	35,109	5,001	40,110
歳入合計	6,068,641	△231,643	5,836,998

(単位：千円)

(歳出)

款	補正前の額	補正額	計	補正額の財源内訳			
				特 定 財 源		一 般 財 源	
				国県支出金	地 方 債	そ の 他	
1 総務費	39,696	△1,957	37,739				△1,957
2 保険給付費	4,226,161	△199,956	4,026,205	△197,568			△2,388
3 国民健康保険事業費納付金	1,666,563		1,666,563	16,438			△16,438
6 保健事業費	76,534	△153	76,381				△153
9 諸支出金	19,656	△4,019	15,637			2	△4,021
10 予備費	40,000	△25,558	14,442				△25,558
歳 出 合 計	6,068,641	△231,643	5,836,998	△181,130		2	△50,515

2 歳入
 (款) 3 県支出金
 (項) 1 県補助金

(単位：千円)

目	補正前の額	補正額	計	節		説	明
				区分	金額		
1 保険給付費等交付金	4,329,831	△181,130	4,148,701	1 普通交付金	△197,568	普通交付金	
				2 特別交付金	16,438	特別調整交付金分(市町村分) 県繰入金(2号分)	16,318 120
計	4,329,831	△181,130	4,148,701				

(款) 5 繰入金
 (項) 1 他会計繰入金

(単位：千円)

目	補正前の額	補正額	計	節		説	明
				区分	金額		
1 一般会計繰入金	421,099	△5,583	415,516	3 出産育児一時金繰入金	△4,522	出産育児一時金繰入金	
				5 職員給与費等繰入金	△1,061	職員給与費等繰入金	
計	421,099	△5,583	415,516				

(款) 5 繰入金
(項) 2 基金繰入金

(単位：千円)

目	補正前の額	補正額	計	節		説明
				区分	金額	
1 国民健康保険基金繰入金	49,931	△49,931		1 国民健康保険基金繰入金	△49,931	国民健康保険基金繰入金
計	49,931	△49,931				

(款) 7 諸収入
(項) 3 雑入

(単位：千円)

目	補正前の額	補正額	計	節		説明
				区分	金額	
3 一般被保険者第三者納付金	3,000	2,849	5,849	1 一般被保険者第三者納付金	2,849	一般被保険者第三者納付金
5 一般被保険者返納金	100	2,295	2,395	1 一般被保険者返納金	2,295	一般被保険者返納金
7 雑入	1,143	△354	789	1 療養費等の支給に係る国が支払う一部負担金等の一部に相当する額	△398	療養費等の支給に係る国が支払う一部負担金等の一部に相当する額
				5 不正利得加算金	44	不正利得加算金
9 その他返納金		211	211	1 その他返納金	211	その他返納金
計	15,104	5,001	20,105			

3 歳出

(款) 1 総務費

(項) 1 総務管理費

(単位：千円)

目	補正前の額	補正額	計	補正額の財源内訳			節		説明	
				国県支出金	特定財源	その他	一般財源	区分		金額
1 一般管理費	31,872	Δ1,309	30,563			Δ1,309	7 賃金	Δ669	◎一般管理費 ○一般管理費 7 臨時雇上賃金 12 共同電算処理事務手数料 第三者求償事務手数料 移設手数料 レセプト電算業務手数料	
計	33,308	Δ1,309	31,999			Δ1,309	12 役務費	Δ640		

(款) 1 総務費

(項) 2 徴税費

(単位：千円)

目	補正前の額	補正額	計	補正額の財源内訳			節		説明	
				国県支出金	特定財源	その他	一般財源	区分		金額
1 賦課徴税費	6,351	Δ648	5,703			Δ648	12 役務費	Δ648	◎賦課徴税事業 ○賦課徴税費 12 口座振替手数料 コンビニ収納手数料	
計	6,351	Δ648	5,703			Δ648				

(款) 2 保険給付費
(項) 1 療養諸費

(単位：千円)

目	補正前の額	補正額	計	補正額の財源内訳			一財源		節		説明
				国県支出金	特定財源	地方債	その他	一般	節	金額	
1 一般被保険者療養給付費	3,556,213	△133,819	3,422,394	△138,089 (県)			4,270	19 負担金、補助及び交付金	△133,819	◎一般被保険者療養給付費 ○一般被保険者療養給付費 19 一般被保険者療養給付費	
2 退職被保険者等療養給付費	2,246	△835	1,411	△879 (県)			44	19 負担金、補助及び交付金	△835	◎退職被保険者等療養給付費 ○退職被保険者等療養給付費 19 退職被保険者等療養給付費	
4 退職被保険者等療養費	49	△43	6	△44 (県)			1	19 負担金、補助及び交付金	△43	◎退職被保険者等療養費 ○退職被保険者等療養費 19 退職被保険者等療養費	
5 審査支払手数料	9,848	△433	9,415	△548 (県)			115	12 役務費	△433	◎審査支払手数料 ○審査支払手数料 12 医療費審査支払手数料	
計	3,591,458	△135,130	3,456,328	△139,560			4,430				

(款) 2 保険給付費
(項) 2 高額療養費

(単位：千円)

目	補正前の額	補正額	計	補正額の財源内訳			一財源		節		説明
				国県支出金	特定財源	地方債	その他	一般	節	金額	
1 一般被保険者高額療養費	607,623	△56,536	551,087	△57,550 (県)			1,014	19 負担金、補助及び交付金	△56,536	◎一般被保険者高額療養費 ○一般被保険者高額療養費 19 一般被保険者高額療養費	
				△57,550							

2 退職被保険者等高額療養費	535	△322	213	△324 (県)					2	19 負担金、補助及び交付金	△322	◎退職被保険者等高額療養費 ○退職被保険者等高額療養費 19 退職被保険者等高額療養費	△322 △322 △322
4 退職被保険者等高額介護療養費	104	△104		△104 (県)						19 負担金、補助及び交付金	△104	◎退職被保険者等高額介護療養費 ○退職被保険者等高額介護療養費 19 退職被保険者等高額介護療養費	△104 △104 △104
計	608,662	△56,962	551,700	△57,978					1,016				

(款) 2 保険給付費
(項) 3 移送費

(単位：千円)

目	補正前の額	補正額	計	補正額の財源内訳				節		説明		
				特定財源		一般財源	区分	金額				
				国県支出金	地方債				その他			
1 一般被保険者移送費	15	△15		△15 (県)				19 負担金、補助及び交付金	△15	◎一般被保険者移送費 ○一般被保険者移送費 19 一般被保険者移送費	△15 △15 △15	
2 退職被保険者等移送費	15	△15		△15 (県)				19 負担金、補助及び交付金	△15	◎退職被保険者等移送費 ○退職被保険者等移送費 19 退職被保険者等移送費	△15 △15 △15	
計	30	△30		△30								

(款) 2 保険給付費
(項) 4 出産育児諸費

(単位：千円)

目	補正前の額	補正額	計	補正額の財源内訳				節		説明	
				国県支出金	特定財源	地方債	その他	一般財源	区分		金額
1 出産育児一時金	21,011	△6,784	14,227					△6,784	19 負担金、補助及び交付金	◎出産育児一時金 ○出産育児一時金 19 出産育児一時金	
計	21,011	△6,784	14,227					△6,784			

(款) 2 保険給付費
(項) 5 葬祭諸費

(単位：千円)

目	補正前の額	補正額	計	補正額の財源内訳				節		説明	
				国県支出金	特定財源	地方債	その他	一般財源	区分		金額
1 葬祭費	5,000	△1,050	3,950					△1,050	19 負担金、補助及び交付金	◎葬祭費 ○葬祭費 19 葬祭費	
計	5,000	△1,050	3,950					△1,050			

(款) 3 国民健康保険事業費納付金
(項) 1 医療給付分

(単位：千円)

目	補正前の額	補正額	計	補正額の財源内訳			節		説明	
				国県支出金	特定財源	その他	一般財源	区分		金額
1 一般被保険者医療給付費分	1,142,989		1,142,989	16,438 (県)			△16,438		(財源振替)	
計	1,143,517		1,143,517	16,438			△16,438			

(款) 6 保健事業費
(項) 2 特定健康診査等事業費

(単位：千円)

目	補正前の額	補正額	計	補正額の財源内訳			節		説明		
				国県支出金	特定財源	その他	一般財源	区分		金額	
											地方債
1 特定健康診査等事業費	43,941	△153	43,788				△153	7 賃金	△90	◎特定健康診査等事業費 ○特定健康診査等事業費 7 特定健康診査等従事者賃金 8 健康運動指導士謝礼 9 普通旅費	△153 △153 △90 △48 △15
計	43,941	△153	43,788				△153	8 報償費	△48		
								9 旅費	△15		

(款) 9 諸支出金
(項) 1 償還金及び選付加算金

(単位：千円)

目	補正前の額	補正額	計	補正額の財源内訳			節		説明
				国県支出金	特定財源		区分	金額	
					地方債	その他			
2 一般被保険者保険税還付金	8,000	△3,395	4,605			△3,395	23 償還金、利子及び割引料	△3,395 ◎一般被保険者保険税還付金 ○一般被保険者保険税還付金 23 過年度還付並びに隔地支払未済償還金 △3,395	
4 一般被保険者選付加算金	400	△227	173			△227	23 償還金、利子及び割引料	△227 ◎一般被保険者選付加算金 ○一般被保険者選付加算金 23 一般被保険者選付加算金 △227	
計	19,256	△3,622	15,634			△3,622			

(款) 9 諸支出金
(項) 2 指定公費負担医療費立替金

(単位：千円)

目	補正前の額	補正額	計	補正額の財源内訳			節		説明
				国県支出金	特定財源		区分	金額	
					地方債	その他			
1 指定公費負担医療費立替金	400	△397	3		(諸)	2 2	19 負担金、補助及び交付金	△397 ◎指定公費負担医療費立替金事業 ○指定公費負担医療費立替金事業 19 指定公費負担医療費立替金 △397	
計	400	△397	3			2 2			

(款) 10 予備費
(項) 1 予備費

(単位：千円)

目	補正前の額	補正額	計	補正額の財源内訳			節		説明
				特定財源		一般財源	区分	金額	
				国県支出金	地方債				
1 予備費	40,000	△25,558	14,442			△25,558		△25,558	予備費
計	40,000	△25,558	14,442			△25,558			

