

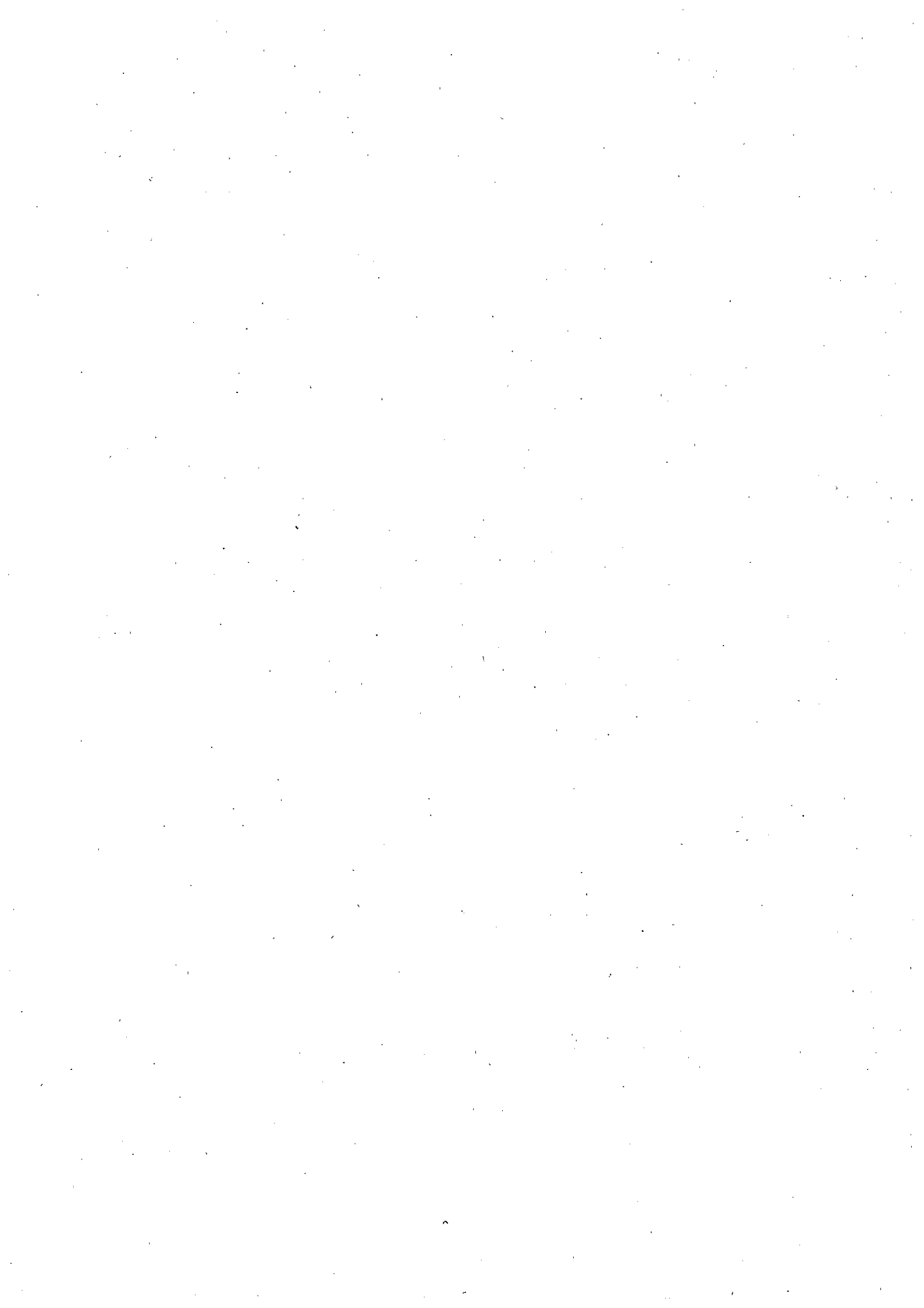
報告第8号

専決処分報告について

地方自治法（昭和22年法律第67号）第179条第1項の規定により別紙のとおり専決処分したので、同条第3項の規定によりこれを報告し、その承認を求める。

令和2年6月9日提出

沼田市長 横山 公一



第8号

専 決 処 分 書
令和元年度沼田市電気事業特別会計補正予算（第3号）

令和元年度沼田市の電気事業特別会計の補正予算（第3号）は、次に定めるところによる。

（歳入歳出予算の補正）

- 第1条 歳入歳出予算の総額から歳入歳出それぞれ533千円を減額し、歳入歳出予算の総額を歳入歳出それぞれ24,520千円とする。
- 2 歳入歳出予算の補正の款項の区分及び当該区分ごとの金額並びに補正後の歳入歳出予算の金額は、「第1表 歳入歳出予算補正」による。

（繰越明許費）

- 第2条 地方自治法（昭和22年法律第67号）第213条第1項の規定により、翌年度に繰り越して使用することができる経費は、「第2表 繰越明許費」による。

（地方債の補正）

- 第3条 地方債の変更は、「第3表 地方債補正」による。

上記、地方自治法（昭和22年法律第67号）第179条第1項の規定により専決処分する。

令和2年3月31日

沼田市長 横山 公一



第1表 歳入歳出予算補正

(単位：千円)

歳入	款	項	補正前の額	補正額	計
1 発電事業収入			19,500	267	19,767
		1 発電事業収入	19,500	267	19,767
4 市債			5,000	△800	4,200
		1 市債	5,000	△800	4,200
歳入	合計		25,053	△533	24,520

(単位：千円)

歳 出 款	項	補正前の額	補正額	計
1 事業費		11,822	△550	11,272
	1 事業費	11,822	△550	11,272
2 基金積立金		3,285	17	3,302
	1 基金積立金	3,285	17	3,302
歳 出 合 計		25,053	△533	24,520

第2表 繰越明許費

(単位：千円)

款	項	事業名	金額
1 事業費	1 事業費	小水力発電導入事業	5,533
計			5,533

第3表 地方債補正

(単位：千円)

変更

起債の目的	補正前			補正後		
	限度	起債の方法	償還の方法	限度	起債の方法	償還の方法
電気事業	5,000			4,200		

令和元年度

沼田市電気事業特別会計補正予算（第3号）に関する説明書

添付書類

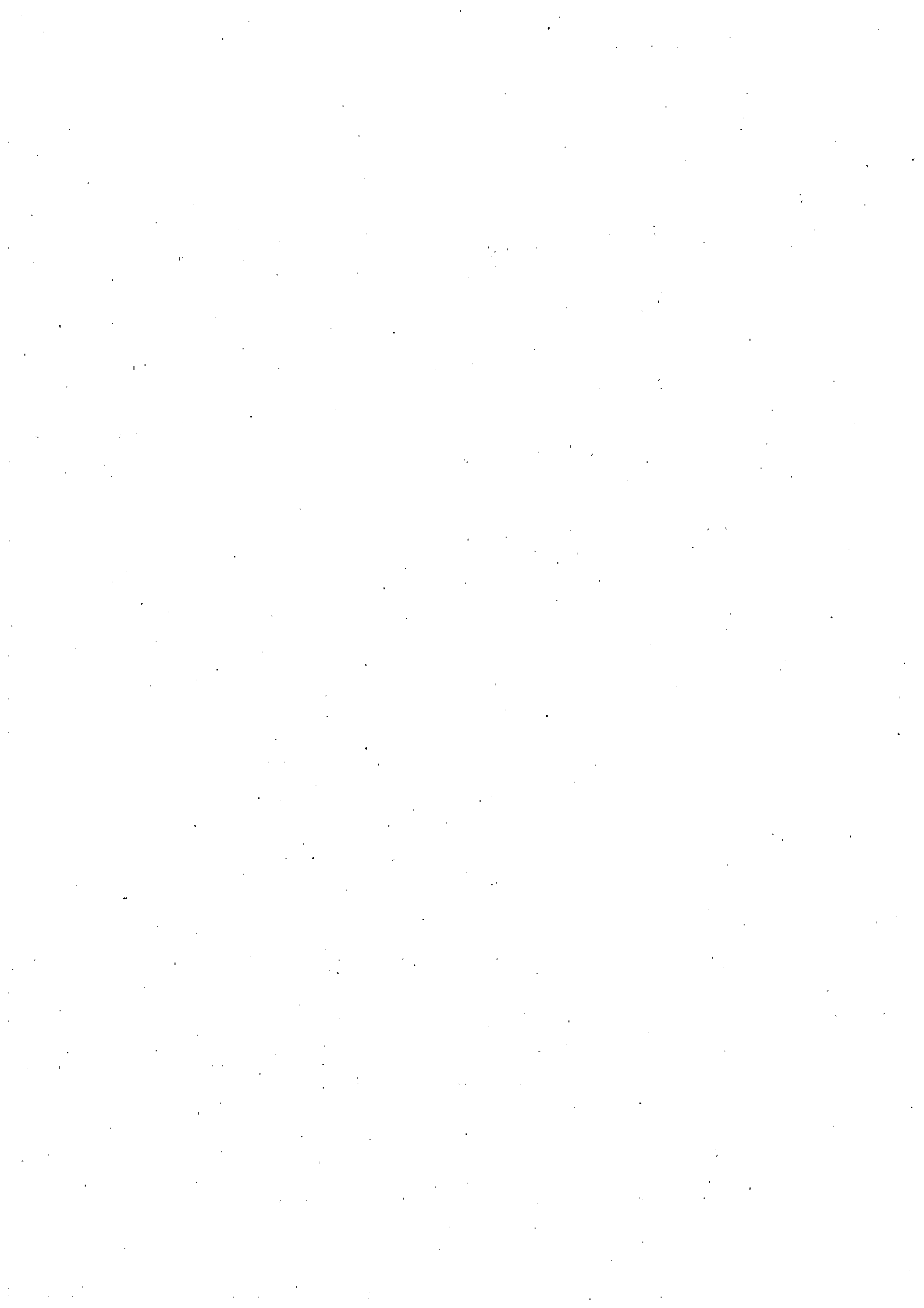
○ 歳入歳出補正予算事項別明細書

1 総括

2 歳入

3 歳出

○ 地方債の平成29年度末及び平成30年度末における現在高並びに令和元年度末における現在高の見込みに関する調書



歳入歳出補正予算事項別明細書

1 総括

(歳入)

(単位：千円)

款	補正前の額	補正額	計
1 発電事業収入	19,500	267	19,767
4 市債	5,000	△800	4,200
歳入合計	25,053	△533	24,520

(単位：千円)

(歳出)

款	補正前の額	補正額	計	補正額の財源内訳				一般財源
				特 定 財 源		源		
				国県支出金	地方債	そ の 他		
1 事業費	11,822	△550	11,272		△800	250		
2 基金積立金	3,285	17	3,302			17		
歳出合計	25,053	△533	24,520		△800	267		

2 歳入

- (款) 1 発電事業収入
(項) 1 発電事業収入

(単位：千円)

目	補正前の額	補正額	計	節		説明
				区分	金額	
1 太陽光発電事業収入	19,500	267	19,767	1 太陽光発電電売電収入	267	太陽光発電電売電収入
計	19,500	267	19,767			

- (款) 4 市債
(項) 1 市債

(単位：千円)

目	補正前の額	補正額	計	節		説明
				区分	金額	
1 電気事業債	5,000	△800	4,200	1 電気事業債	△800	電気事業債
計	5,000	△800	4,200			

3 歳出
 (款) 1 事業費
 (項) 1 事業費

(単位：千円)

目	補正前の額	補正額	計	補正額の財源内訳			節		説明	
				国県支出金	特定財源 地方債	その他	一般財源	区分		金額
2 小水力発電 導入事業費	7,931	△550	7,381		△800	250 (発)	250		◎小水力発電導入事業 ○小水力発電導入事業 13 設計業務委託料	
計	11,822	△550	11,272		△800	250				

(款) 2 基金積立金
 (項) 1 基金積立金

(単位：千円)

目	補正前の額	補正額	計	補正額の財源内訳			節		説明	
				国県支出金	特定財源 地方債	その他	一般財源	区分		金額
1 基金積立金	3,285	17	3,302			17 (発)	17		◎基金積立金 ○基金積立金 25 電気事業基金積立金	
計	3,285	17	3,302			17				

地方債の平成29年度末及び平成30年度末における現在の高
並びに令和元年度末における現在の高の見込みに関する調書

(単位：千円)

区分	平成29年度末現在高	平成30年度末現在高	令和元年度中増減見込み		令和元年度末現在高見込額
			起債見込額	元金償還見込額	
1 普通債	146,800	137,625	4,200	9,175	132,650
(1) 電気	146,800	137,625	4,200	9,175	132,650
合計	146,800	137,625	4,200	9,175	132,650

