

13 **みなかみ町 ならまた湖**
見頃 10月上旬～10月下旬



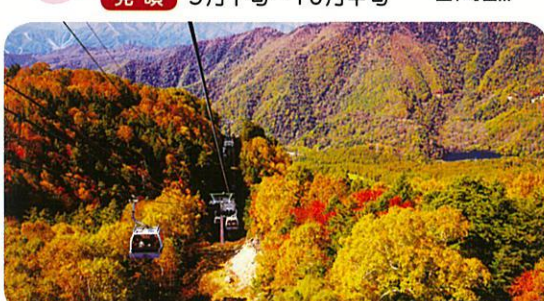
紅葉と石積みのロックフィルダムが、下から見上げると壮観です。展望台からの大パノラマもお楽しみいただけます。
アクセス：水上IC～約40分

15 **片品村 ほたか牧場**
見頃 10月上旬～10月中旬



ほたか牧場は今では珍しいブナやシラカバの原生林に囲まれています。紅葉真っ盛りのブナ林のトレッキングやほたか牧場より見渡す近隣山々の紅葉がオススメです。
アクセス：沼田IC～約60分

16 **片品村 丸沼高原**
見頃 9月下旬～10月中旬



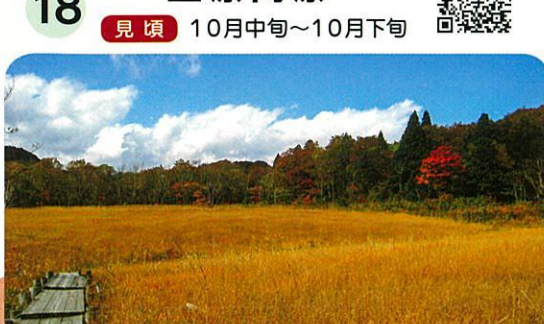
標高2,578mと関東以北で最も高い日光白根山へはロープウェイで標高2,000mの所まで行くことができます。紅葉シーズンのロープウェイからの眺めは絶景です。
アクセス：沼田IC～約60分

17 **片品村 尾瀬岩鞍**
見頃 10月上旬～10月下旬



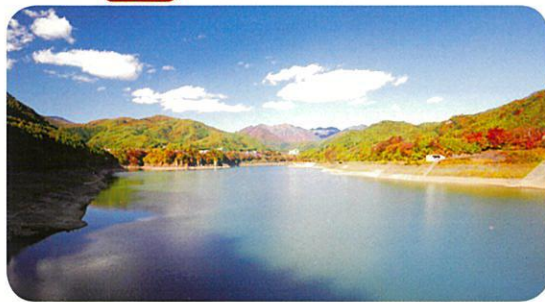
冬はゲレンデとして賑わう尾瀬岩鞍ですが、紅葉シーズンになるとゴンドラから標高1,700mの大パノラマを楽しむことができます。
アクセス：沼田IC～約55分

18 **沼田市 玉原高原**
見頃 10月中旬～10月下旬



標高1,200mから1,550mに位置する玉原高原では、玉原湖やブナ平など、紅葉の見どころも多く、訪れる方を楽しませてくれます。
アクセス：沼田IC～約30分

14 **みなかみ町 赤谷湖**
見頃 10月中旬～11月上旬



紅葉の山並みが湖面に映った情景は見事です。赤谷湖自然歩道の散策もおすすめです。
アクセス：月夜野IC～約15分



道の駅

名称	電話番号
白沢	0278-53-3939
尾瀬かたしな	0278-25-4644
川場田園プラザ	0278-52-3711
あぐりーむ昭和	0278-25-4831
たくみの里（豊楽館）	0278-64-2210
月夜野矢瀬親水公園	0278-20-2123
みなかみ水紀行館	0278-72-1425



日帰り温泉

名称	電話番号
しゃくなげの湯	0278-20-0011
望郷の湯	0278-53-3939
湯元華亭	0278-56-4126
初穂の湯	0278-53-2010
ゆにーいく	0278-22-8448
かねまんやすらぎセンター	0278-24-5956
尾瀬ぶらり館	0278-58-7263
花咲の湯（花の駅・片品）	0278-20-7111
ほっごりの湯（寄居山温泉）	0278-58-4568
小住温泉	0278-25-8695
悠湯里庵（川場温泉）	0278-50-1500
みやた館（塩河原温泉）	0278-52-3561
昭和の湯	0278-20-1126
真沢の森（真沢温泉）	0278-20-2121
鈴森の湯（仏岩温泉）	0278-72-4696
宝川山荘（宝川温泉）	0278-75-2614
風和の湯（上牧温泉）	0278-72-1526
ふれあい交流館（水上温泉）	0278-72-8885
まんてん星の湯（猿ヶ京温泉）	0278-66-1126
三峰の湯（月夜野温泉）	0278-62-1022
遊神館（奥平温泉）	0278-64-2626
湯テルメ谷川（谷川温泉）	0278-72-2619
貸切かけ流し温泉ゆう（谷川温泉）	0278-25-4926

市町村観光窓口

名称	電話番号
沼田市観光案内所	0278-25-8555
老神温泉観光協会	0278-56-3013
（一社）片品村観光協会	0278-58-3222
川場村観光協会	0278-52-3412
道の駅 あぐりーむ昭和	0278-25-4831
（一社）みなかみ町観光協会	0278-62-0401

お問い合わせ **利根沼田振興局 利根沼田行政県税事務所**

〒378-0031 群馬県沼田市薄根町4412
TEL 0278-22-4338

(R1.9 発行)



群馬県のマスコットぐんまちゃん

ぐんま 利根沼田

紅葉めぐり



沼田市 吹割渓谷



川場村 吉祥寺



みなかみ町 照葉峡



片品村 尾瀬



昭和村 萬延橋付近

利根沼田をめぐる
紅葉の旅



QRコードを読み込むことで各紅葉場所付近の地図が表示されます。

QRコードは株式会社デンソーウェブの登録商標です



群馬デスティネーションキャンペーン
2020.4.1▶6.30

1 いちのくさわ
みなかみ町 **一ノ倉沢**
見頃 10月上旬～10月下旬



迫り来る一ノ倉の断崖絶壁と紅葉とのコントラストが見事な景観を造りだしています。圧倒的な景観が訪れる人を魅了します。
アクセス：水上IC～約25分

4 みなかみ町 **諏訪峡遊歩道**
見頃 10月中旬～11月上旬



水上温泉街のすぐ下流に約3.5kmの遊歩道があり、新緑や紅葉の季節に最適です。利根川の清冽な流れが造り出した渓谷は四季それぞれに彩りを変える自然の美しさを満喫できます。
アクセス：水上IC～約5分

6 昭和村 **萬延橋付近**
見頃 10月下旬～11月上旬



萬延橋からは四季折々の絶景を楽しむことができます。片品川の兩岸を囲むように木々が紅葉する様は圧巻です。水面に反射した紅葉もまた幻想的な雰囲気をかもしだします。
アクセス：昭和IC～約20分・沼田IC～約10分

7 昭和村 **昭和の森**
見頃 10月下旬～11月上旬



山荘とゴルフ場からなる昭和の森では、四季折々の自然を感じることができます。秋には色鮮やかな紅葉で素晴らしい景観を楽しめます。
アクセス 昭和IC～約12分

2 たにがわだてんじんたいら
みなかみ町 **谷川岳天神平**
見頃 9月下旬～10月中旬



ロープウェイ天神平駅周辺は気軽に訪れることができ、タイミングが合えば麓の緑、中腹の紅葉、上部の雪と三段紅葉が楽しめます。
アクセス：水上IC～約25分

3 みなかみ町 **照葉峡**
見頃 10月上旬～10月下旬



利根川の支流、湯ノ小屋沢川に沿って四季折々に美しい個性的な11の滝が織りなす渓谷美がおよそ5kmにわたり点在します。
アクセス：水上IC～約45分

8 きちじょうじ
川場村 **吉祥寺**
見頃 10月下旬～11月上旬



別名「花寺」とされる古刹。秋には美しく色づく紅葉が見られます。
アクセス：沼田IC～約10分

9 おぜはら
片品村 **尾瀬ヶ原**
見頃 9月中旬～10月中旬



湿原一帯が黄金から紅色に色づく「草紅葉（くさもみじ）」と山々の紅葉がシーズン最後の絶景を演出します。
アクセス：沼田IC～約90分＋徒歩約60分

10 まるぬま
片品村 **丸沼**
見頃 10月上旬～10月中旬



10月上旬から中旬の紅葉シーズンには、周囲を囲むブナや白樺などの原始林が赤や黄色に染まり、美しい秋の景色を楽しめます。また、周辺には日帰り温泉やスキー場など、観光スポットが多数点在しています。
アクセス：沼田IC～約60分

11 沼田市 **迦葉山**
見頃 10月下旬～11月中旬



標高1,322m、天狗の霊峰として名高い迦葉山は、季節ごとに様々な表情を見せてくれます。秋には、和尚台と呼ばれる大岩と周囲の紅葉が、見る者を圧倒します。
アクセス：沼田IC～約20分

12 ふきわけいこく
沼田市 **吹割渓谷**
見頃 10月下旬～11月上旬



高さ7m、幅30mにもおよぶ、東洋のナイアガラと称される吹割渓谷。遊歩道及び観瀑台から眺める渓谷美と紅葉は圧巻です。
アクセス 沼田IC～約20分



QRコードを読み込むことで各紅葉場所付近の地図が表示されます。

⑬～⑮は次ページをご覧ください。