

地産地消の味が楽しめる

つつじ亭

大好評

そばと天ぷらが人気
しゃくなげ定食



そば本来の風味が
楽しめる
天ざるそば



とり天丼

沼田の新名物
えだまメンチ

利根実業高校生徒
考案・開発

※その他にもたくさんメニューを取り揃えております。

地元産の農産物がズラリ!

農林産物直売所(南郷市場)

生産者が丹精込めて育てた野菜を陽も明ける前から収穫し、朝一野菜を運んでくれます。健康野菜がズラリ、是非、ご賞味ください。



周辺案内



●アクセスのご案内

〔所要時間〕

関越自動車道 沼田I.Cから県道沼田・大間々線で約20分

関越自動車道 昭和I.Cから約30分



南郷温泉 しゃくなげの湯

〒378-0313 群馬県沼田市利根町日影南郷100番地
TEL.0278-20-0011 FAX.0278-20-0022
(※飲食物・ベットの持ち込みはできません。ご注意ください。)

- 営業時間 10:00~21:00
- 定休日 木曜日、1月1日(1月1日を除き休館日が国民の祝日にあたるときはその前日)



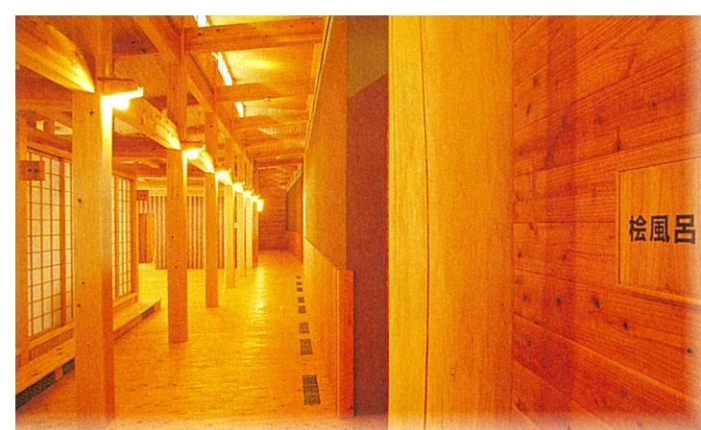
ふれあいの駅

源泉100%掛け流しの天然温泉 しゃくなげの南郷温泉 湯

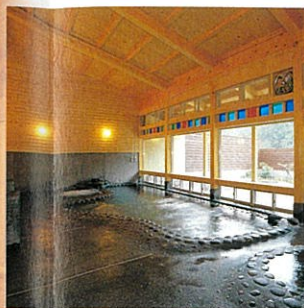


(株)利根町振興公社

HP アドレス <http://www.syakunage.jp>



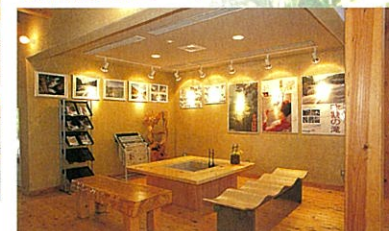
松風呂



松風呂 松の香りに包まれた『松風呂』。



情報展示コーナー



地域の観光案内やイベント、特産品の紹介などの情報が得られるコーナーです。

『南郷温泉しゃくなげの湯』は、敷地内に温泉が湧出しており、湯量が豊富なので温泉の循環はしていません。いつでも新鮮な源泉の湯をお楽しみください。

きれいな空気、豊かな温泉の湧き出るくつろぎの空間。

食事処(大広間)



湯上がりの食事処(大広間)としてご利用いただけます。

食事処(つつじ亭)



地元でとれた食材を利用したメニューをご用意しています。

泉質/アルカリ性単純温泉
 効能/神経痛、筋肉痛、関節痛、五十肩、運動麻痺、関節のこばり、打ち身、くじぎ、慢性消化器病、痔疾、冷え性、病後回復期、疲労回復、健康増進



家族風呂

お年寄りや体の不自由な方や小さなお子様などと一緒に温泉を楽しんでいただけるよう、家族風呂を2ヶ所用意しております。



家族風呂-1(予約制)



家族風呂-2(予約制)



湯上がりサロン



露天風呂(石風呂)



湯上がりロビー



個室/赤城・吹割・皇海(予約制)



温泉スタンド

施設利用料金

(令和5年2月1日改正)

使用区分	大人	小人	身体障害者	沼田市高齢者	摘要
3時間券	700円	400円	450円	500円	入館時刻から3時間以内
4時間券	1,100円	600円	650円	750円	入館時刻から4時間以内
6時間券	1,300円	800円	850円	950円	入館時刻から6時間以内
1日券	1,500円	900円	950円	1,100円	入館時刻から閉館まで
超過料金	250円	200円	200円	220円	1時間ごと
回数券	大人	6回券	3,300円		1名様、1回につき1枚(3時間以内)のご利用となります。
	小人	5回券	1,700円		
	身体障害者	5回券	1,700円		
	沼田市高齢者	5回券	1,900円		

※大人…中学生以上 小人…3歳以上、小学生以下
 ※身体障害者…知事が交付する身体障害者手帳を有する方
 ※食事をされた方…超過料金が1時間無料となります。
 ※上記回数券1回ごとに入湯税50円が別にかかります。入湯税は小人除く。
 ※上記入館料に入湯税50円含む。

家族風呂利用料金

家族風呂	使用料金	摘要
家族風呂-1・2	1,200円	1時間以内(予約制)
	850円(身体障害者)	1時間以内(予約制)

※お年寄りや体の不自由な方・小さなお子様と一緒に温泉を楽しんでいただけます。
 ※利用時間は、1時間単位とし原則的に延長はできません。
 ※ご予約は、お早めをお願いします。

個室利用料金(平日)

個室名	料金	摘要
赤城	2,100円	和室8畳(予約制)
吹割	2,100円	和室8畳(予約制)
皇海	2,100円	和室8畳(予約制)

※使用時間は、2時間単位でのご利用となります。
 ※原則的に延長はできません。
 ※ご予約は、お早めをお願いします。

温泉スタンド

容量	料金	摘要
10ℓ 当たり	10円	コインは、100円、10円のみ使えます。おつりは出ませんのでご注意ください。