

子どもたちみんなが、安心して安全な学校給食を同じように食べられるまち  
“有機食品×HACCP学校給食”無償化プロジェクト

## NUMATA MIRAI PROJECT

令和6年2月現在

群馬県沼田市 総務部企画政策課

# 水と緑、河岸段丘のまち —群馬県沼田市

## ■ 基本情報

項目	データ
概要	<ul style="list-style-type: none"> <li>群馬県内12市最北の「市」</li> <li>利根川の源流に近い中山間地域</li> <li>農業が基幹産業 観光農園の数は関東圏トップクラス</li> <li>段差が深くはっきりとした河岸段丘が地勢の特長</li> <li>真田氏の居城「沼田城」がかつてあった地</li> </ul>
人口	<p><b>約4万5,300人</b></p> <p>15歳未満 …約11%                      16～64歳 …約54%                      65歳以上 …約35%</p>
面積	<p><b>約443.5km<sup>2</sup></b> (うち7割が森林)</p>



## ■ 紹介動画

<https://www.youtube.com/watch?v=-Iw8jyB6xjY>



# 「ぬまたで育つ子どもたち、子育てをする人たち、全員が幸せを実感できるまち」を目指して、沼田市では子ども・子育て支援の充実に取り組んでいます

## 結婚新生活支援補助金 (4,500千円)

- 結婚して新生活を始める夫婦を支援
- 夫婦の門出を市から祝福する事業

## 不妊・不育治療費助成事業 (2,800千円)

- 不妊・不育治療に取り組む夫婦を支援



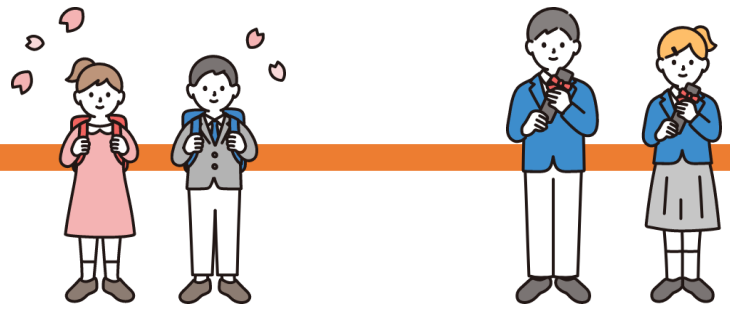
## 子育てを応援する 職場づくり支援事業 (1,920千円)

- 育児休業等を取得した労働者を雇用する中小企業者に対し、奨励金を交付
- 子育てに励む「ママ」も「パパ」も過ごしやすい職場環境を創出



## ふるさとぬまた未来創造奨学金 (4,810千円)

- 若者の夢と希望を実現するとともに、沼田市発展のための未来へ投資する制度
- 大学等を卒業後、市内に居住する子どもたちに、審査の上、在学中に奨学金を給付(返済不要)



## 沼田市地域子育て支援拠点事業 (26,544千円)

- 市庁舎のある複合施設内に、赤ちゃんや子どもの遊び場を併設した地域子育て支援拠点「こども広場」を設置
- 子育てに関する悩み相談や、地域の子育て情報を提供し、市をあげて子どもたちの成長を見守る

## 保育料無償化 — 第3子から

- 国の進める保育料の無償化を独自施策でさらに拡張し、子育て世代を応援(各世帯の3人目以降の0歳児～2歳児が入園している場合)

## 未来のライフデザイン啓発事業

- 命を生き育て未来を育むことの大切さの啓発や若い世代が未来のライフデザインを希望どおりに描けるよう支援する事業
- 助産師による『いのち』の授業」「赤ちゃんとのふれあい体験講座」「中高生のためのライフデザイン講座」「啓発リーフレット『ハタチからの参考書』」の発行等を実施



「ぬまたで育つ子どもたち、子育てをする人たち、全員が幸せを実感できるまち」を目指して、沼田市では子ども・子育て支援の充実に取り組んでいます

結婚新生活支援補助金  
(4,500千円)

- 結婚して新生活を始める夫婦を支援
- 夫婦の門出を市から祝福する事業

不妊・不育治療費助成事業  
(2,800千円)

- 不妊・不育治療に取り組む夫婦を支援



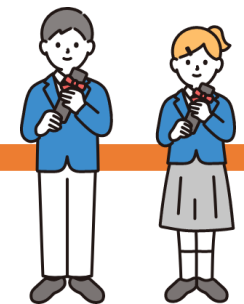
子育てを応援する  
職場づくり支援事業  
(1,920千円)

- 育児休業等を取得した労働者を雇用する中小企業者に対し、奨励金を交付
- 子育てに励む「ママ」も「パパ」も過ごしやすい職場環境を創出



NEW  
学校給食費無償化

- 令和5年度から学校給食費を段階的に無償化
- 令和6年度から**完全無償化**



ふるさとぬまた未来創造奨学金  
(4,810千円)

- 若者の夢と希望を実現するとともに、沼田市発展のための未来へ投資する制度
- 大学等を卒業後、市内に居住する子どもたちに、審査の上、在学中に奨学金を給付(返済不要)



沼田市地域子育て支援拠点事業  
(26,544千円)

- 市庁舎のある複合施設内に、赤ちゃんや子どもの遊び場を併設した地域子育て支援拠点「こども広場」を設置
- 子育てに関する悩み相談や、地域の子育て情報を提供し、市をあげて子どもたちの成長を見守る

保育料無償化 — 第3子から

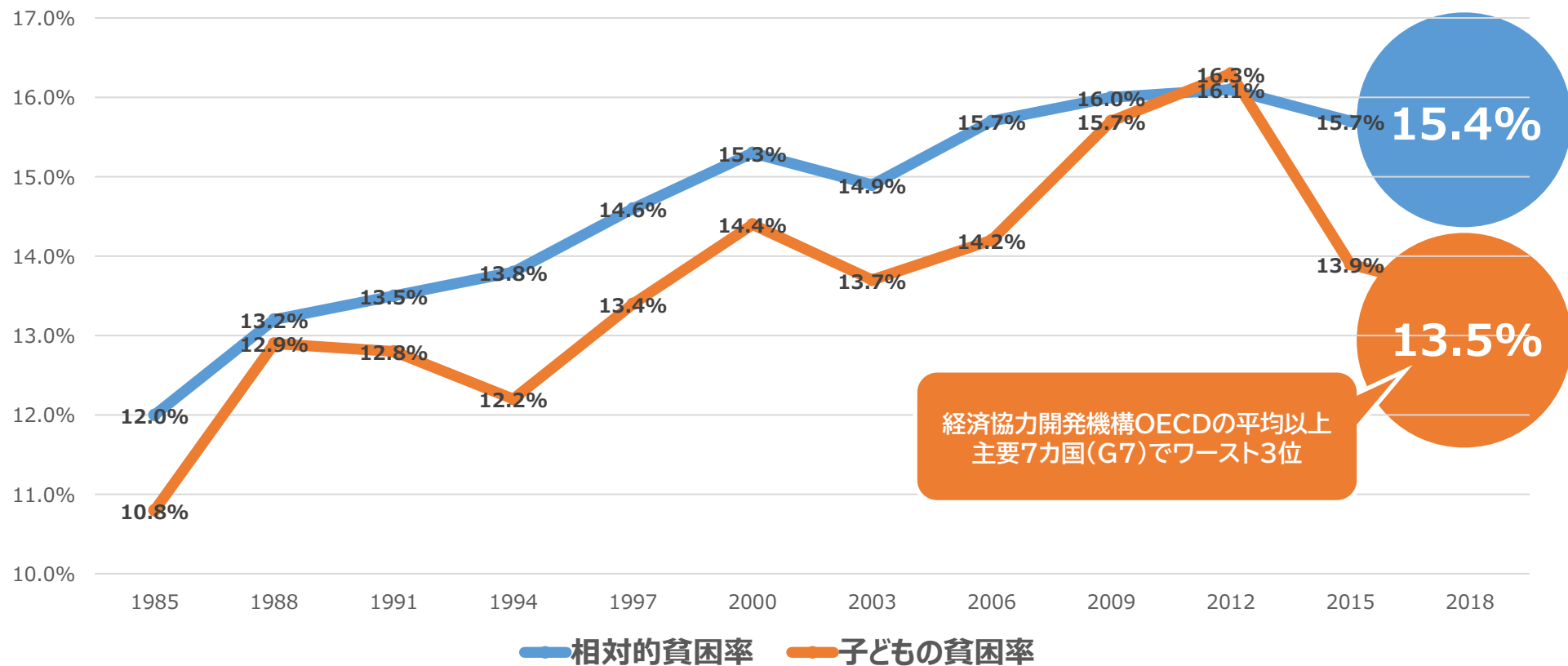
- 国の進める保育料の無償化を独自施策でさらに拡張し、子育て世代を応援(各世帯の3人目以降の0歳児～2歳児が入園している場合)

未来のライフデザイン啓発事業

- 命を生み育て未来を育むことの大切さの啓発や若い世代が未来のライフデザインを希望どおりに描けるよう支援する事業
- 助産師による『いのち』の授業」「赤ちゃんとのふれあい体験講座」「中高生のためのライフデザイン講座」「啓発リーフレット『ハタチからの参考書』」の発行等を実施



# 約7人に1人の子どもが貧困に苦しむ時代



データ:「2019年国民生活基礎調査の概況」(厚生労働省)

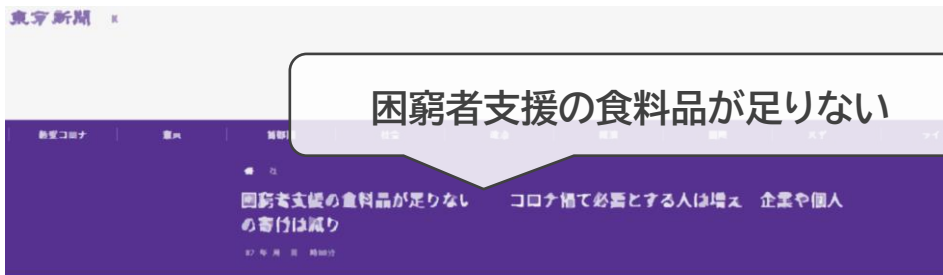
➤ 「貧困」…その国や地域の水準など、相対的な基準で比較して、大多数よりも貧しい状態のこと。所得の場合は、手取り収入などを世帯人数で調整した等価可処分所得(※)の中央値の半分(貧困線)に満たない状態のことを、「相対的貧困」という。日本の場合は、2018年時点では等価可処分所得の中央値が254万円であるため、この半分となる127万円未満の可処分所得世帯が「相対的貧困層」に該当。  
※ 可処分所得とは、給与などの所得から税や社会保険料などを差し引いた残りの手取り収入のこと。



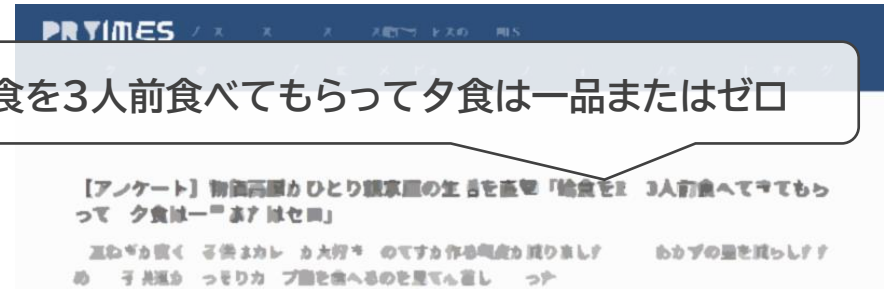
企業版ふるさと納税参考資料  
 《令和6年2月現在》  
 群馬県沼田市企画政策課  
 TEL0278-23-2111(内線4034)  
 kikaku@city.numata.lg.jp

# 昨今の物価高騰が、貧困の拡大に追い打ちをかける

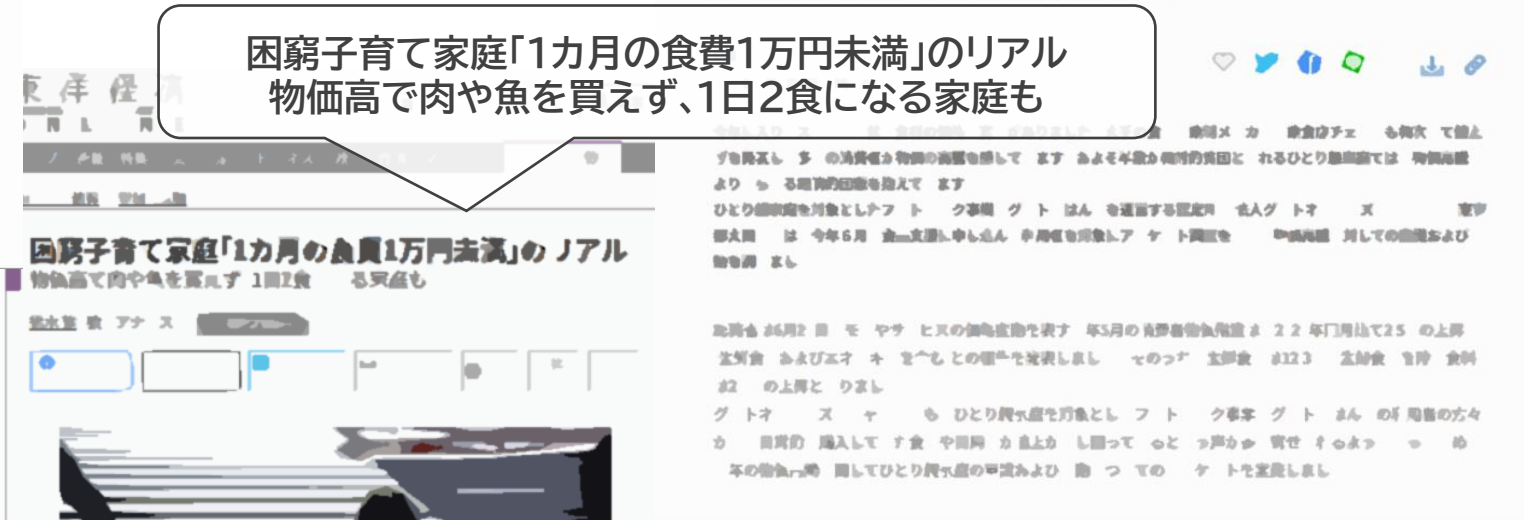
困窮者支援の食料品が足りない



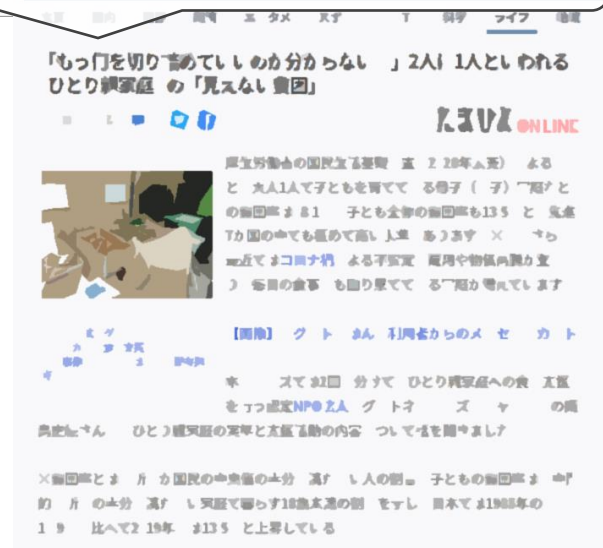
給食を3人前食べてもらって夕食は一品またはゼロ



困窮子育て家庭「1カ月の食費1万円未満」のリアル  
 物価高で肉や魚を買えず、1日2食になる家庭も



もう何を切り詰めていいのかわからない



## 沼田市の学校給食にかける思い —地産地消のおいしい給食を子どもたちへ

### 地元食材を中心に給食を提供する「地場産の日」を導入

平成30年2月 米飯給食の米を地元産(利根沼田産)コシヒカリへ切り替え

令和2年7月

### 新学校給食センター建設

特長は、精米機と炊飯機の導入。  
おいしい地元産コシヒカリを、つきたて、炊きたて、  
さらに断熱食缶で温かい状態のまま、各学校へ配送。



# 子どもたちの給食の安心・安全を追求

## 今後の研究課題

# 有機食品の調達 × 地域独自のHACCP

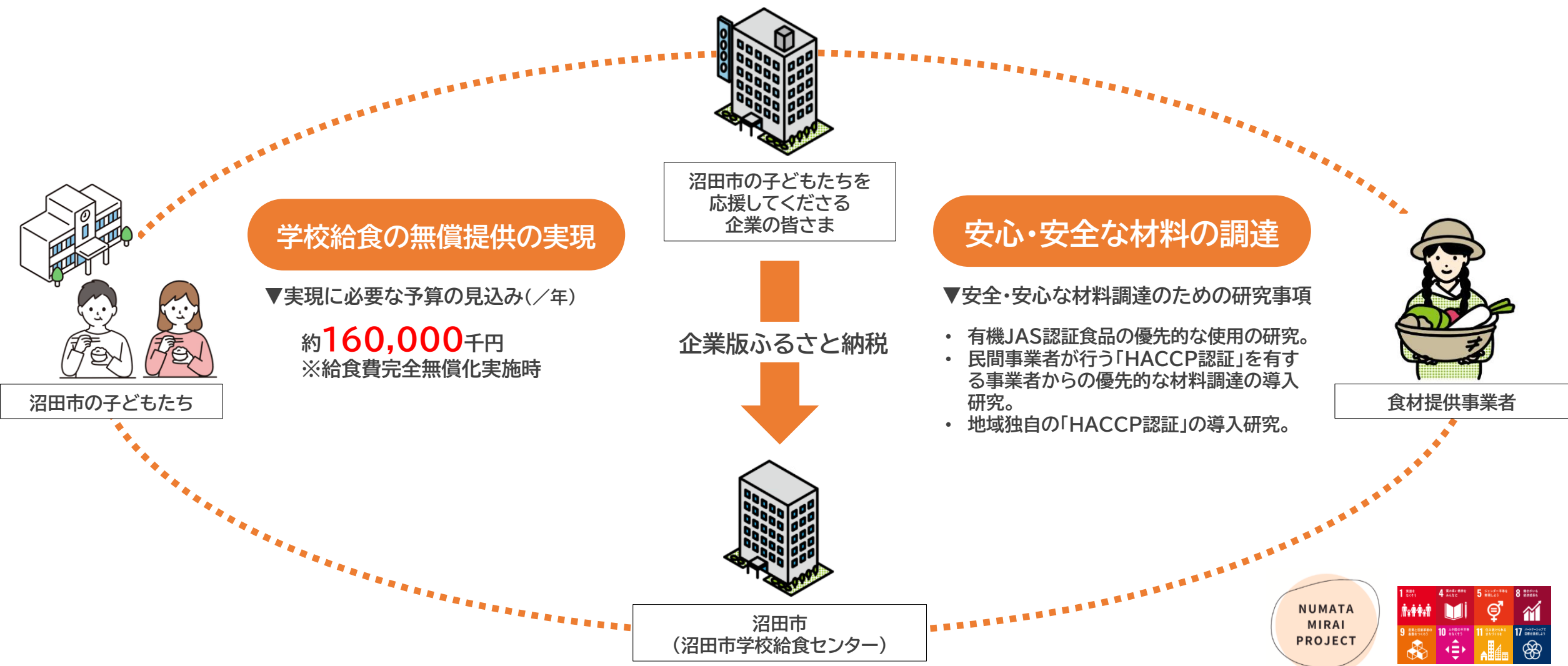


- 「有機食品」…農薬や化学肥料に頼らず、環境への負荷をできる限り少なくする方法で生産される有機農産物と有機畜産物、それらを原料にした有機加工食品の総称。
- 「HACCP」…食品を製造する際に工程上の危害を起こす要因を分析し、それを最も効率よく管理できる部分を連続的に管理して安全を確保する管理手法。





# 将来像：学校給食の無償提供の実現と安心・安全な材料の調達を目指すまち ・ 群馬県沼田市



## 企業版ふるさと納税に対する主なベネフィット

寄附企業様からのご要望に応じて次のようなことを実施します

1. 沼田市役所にて感謝状贈呈式を開催（市長出席）
2. プレスリリース
3. 沼田市ホームページへの企業名等掲載
4. 沼田市公式Facebookによる企業名等の周知
5. 「沼田市学校給食センター」施設見学

※その他、制度趣旨に反しない範囲で本市が取り組めることであれば検討いたします。

学校給食センターとしては、全国でもめずらしい対応を行っている“沼田市学校給食センター”

寄附企業様からのご要望で現地またはオンラインでの施設見学を承ります

★  
全国初

「精米機＋蒸気式連続炊飯機」で実現した温かい米飯給食の提供

- ・ 玄米の状態で購入したお米を精米して炊飯
- ・ つきたて・炊きたての美味しいご飯を温かいまま子どもたちへ



「アレルギー調理室」

- ・ アレルギー専用調理室を完備
- ・ アレルギー性疾患をもつ子どもたちへも安心・安全な給食を



午前中に実施する現地視察会では、その日の給食を試食することもできます。実施日程等、一部条件もございますので、詳細は調整の上決定させていただきます。



NUMATA  
MIRAI  
PROJECT



企業版ふるさと納税参考資料  
《令和6年2月現在》  
群馬県沼田市企画政策課  
TEL0278-23-2111(内線4034)  
kikaku@city.numata.lg.jp

# 「ぬまたで育つ子どもたち、子育てをする人たち、全員が幸せを実感できるまち」を目指して、沼田市では子ども・子育て支援の充実に取り組んでいます

## 結婚新生活支援補助金 (4,500千円)

- 結婚して新生活を始める夫婦を支援
- 夫婦の門出を市から祝福する事業

## 不妊・不育治療費助成事業 (2,800千円)

- 不妊・不育治療に取り組む夫婦を支援



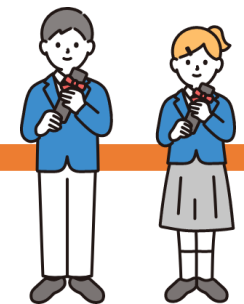
## 子育てを応援する 職場づくり支援事業 (1,920千円)

- 育児休業等を取得した労働者を雇用する中小企業者に対し、奨励金を交付
- 子育てに励む「ママ」も「パパ」も過ごしやすい職場環境を創出



## NEW 学校給食費無償化

- 令和5年度から学校給食費を段階的に無償化
- 令和6年度から**完全無償化**



## ふるさとぬまた未来創造奨学金 (4,810千円)

- 若者の夢と希望を実現するとともに、沼田市発展のための未来へ投資する制度
- 大学等を卒業後、市内に居住する子どもたちに、審査の上、在学中に奨学金を給付(返済不要)



## 沼田市地域子育て支援拠点事業 (26,544千円)

- 市庁舎のある複合施設内に、赤ちゃんや子どもの遊び場を併設した地域子育て支援拠点「こども広場」を設置
- 子育てに関する悩み相談や、地域の子育て情報を提供し、市をあげて子どもたちの成長を見守る

## 保育料無償化 — 第3子から

- 国の進める保育料の無償化を独自施策でさらに拡張し、子育て世代を応援(各世帯の3人目以降の0歳児～2歳児が入園している場合)

## 未来のライフデザイン啓発事業

- 命を生み育て未来を育むことの大切さの啓発や若い世代が未来のライフデザインを希望どおりに描けるよう支援する事業
- 助産師による『いのち』の授業」「赤ちゃんとのふれあい体験講座」「中高生のためのライフデザイン講座」「啓発リーフレット『ハタチからの参考書』」の発行等を実施



ご寄附をご検討賜りますよう、お願い申し上げます。

企業版ふるさと納税に関するお問い合わせ  
群馬県沼田市企画政策課  
TEL0278-23-2111(内線4034)  
kikaku@city.numata.lg.jp



市ホームページでは本書を公開しているほか  
必要事項を入力してオンラインでご連絡いただく  
寄附申込みフォームを公開しています。

