



利根沼田の風景を題材に
命の絆のつながりを
テーマとした
ユートピアシリーズ
3部作の1つ。
沼田公園の御殿桜の下に
眠る骸骨から
生きとし生けるものは
やがて土に返り
再び生命が生まれると
イメージしました。



『Utopia_春』(2014年)



作品と楽しみ方を
お話しますね

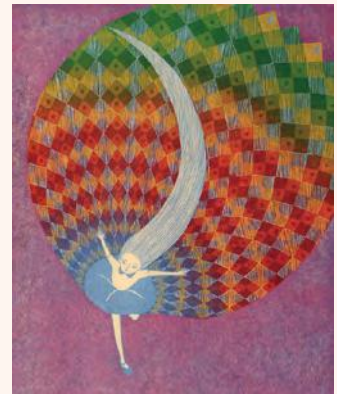
沼女美術部と共に刷った
作品。沼田にちなんだ自
然や歴史が描かれている



『沼田三十六景』(2015)



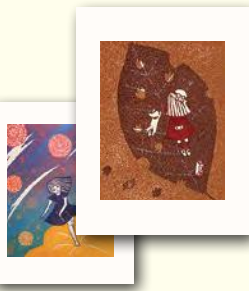
より親しみが
湧きました。
こちらでも
楽しいですね



『Karin』(2014年)

花のめしべを少女で表し
大輪の花を咲かせます。
自分の未来に向かって
明るく駆け出します。

『アペルタ展』オリジナル
全10種類。



ポストカードを
1枚どうぞ

企画政策課
小野里沙和

ギョワードを集めた2人は
企画政策課(4階)へ

TERRACE美術回廊
池田実穂「アペルタ展」



とき 開催中(3月末まで)
ところ テラス沼田(3階~6階)
時間 平日8時30分~午後5時15分



「アペルタ展」は
3月末まで。
アートに触れて
いつもと違う日常を
味わってみては
いかがですか。



沼田女子高校
校長 廣井達人さん

故郷への思いや自身の少女時代が現れている作品は、きれいな色使いとメッセージ性を持つ奥深さがあり、独特の世界に引き込まれるかのようです。校内に飾ったり、昨年、創立100周年を迎えた同窓会名簿の表紙に起用したりと、在校生や同窓生にもなじみ始めています。

高校時代の池田さんは真面目で控えめな印象。世界と沼田を結びつけた功績は同校の誇りであり、後輩たちに勇気を与え、大いなる可能性を示唆する道しるべにもなっています。イタリアと行き来できるコロナの終息を願い、同校OGとしての今後の活躍を期待します。

創立100周年記念
会員名簿



沼田女子高等学校同窓会

同窓会名簿の表紙になった
『Utopia』の1作品