

2
Feb. 2022
No. 930

Numata

広報ぬまた



主な内容

- 02 特集 沼田市成人式
- 04 新型コロナワクチン
- 06 地域づくりモデル地区
- 08 市県民税の申告

は ち
二十歳
夢に向かってジャンプ

Numata 2
Feb. 2022 No. 930

令和4年2月1日発行
発行/沼田市 編集/秘書課
印刷/㈲コトブキ印刷

〒378-8501 群馬県沼田市下之町888
☎0278-23-2111 FAX 0278-24-5179
沼沢支所 ☎53-2111 利根支所 ☎56-2111

人口と世帯(12月末現在)
人口 46,009(男22,426 女23,583)
世帯数 20,622



収穫に喜びを感じ、コンバインの前で記念撮影する児童とJA職員ら

白沢小学校

お米とつながる 稲刈り体験

輝くぬまたの未来っ子

第21回



1本の穂も残さず稲を刈る

米作りを通して自然環境や食文化を学ぼうと、白沢小学校(入澤浩史校長・児童数169人)5年生35人は、実りの秋を迎え稲刈りを体験した。

10月上旬、地域住民から借用している学校裏の水田で作業。JA職員の指導を受け、ぬかるんだ泥に埋まりながら、鎌を使って1本1本丁寧に刈った。刈り取った稲を束ねる作業にも挑戦した。

収穫後は、コンバインで脱穀・乾燥させた玄米を精米し、学校や家庭で試食した。星野天祐君は「皆で協力し収穫できて楽しかった」と笑顔を浮かべ、石井遼君は「体験したことで、農家さんの努力が分かった」と話した。

総合的な学習の時間の一環で、伝統行事として毎年継続。例年5月に行っている田植えは、新型コロナウイルスの影響で見学のみとした。

今月の表紙



「夢」「希望」「挑戦」「期待」など、前向きな言葉が思い浮かぶ成人式。式典にふさわしい青天の下、晴れ着を身にまとった3人が楽しそうにジャンプして、未来への希望や勇気が湧いてくる様子をイメージしました。

編集後記

今年の目標は何ですか。私は動画制作を勉強し、皆さんが広報紙をより楽しめるように動画と連携させる仕組みを作ります。成人式のページには、2次元コードから見られる動画を3つ紹介。新成人以外の人でも、高橋投手のメッセージに嬉しくなりますね。

県主催の市町村広報コンクールでは、本市初の最高賞・1席を受賞。皆さんの応援に感謝します。(o)

沼田市 公式ホームページ
www.city.numata.gunma.jp

沼田市情報配信サービス「ホットメールぬまた」
<https://plus.sugumail.com/usr/numata/home>

行政情報アプリ「マチイロ」
www.machihiro.town

沼田市 公式 Facebook「いいね!沼田市」

Twitter 沼田市 公式アカウント
@NumataCityPR

Twitter 沼田市防災情報 公式アカウント
@numata_bousai

沼田市 公式Instagram(観光情報)
numata_trip

沼田市 公式Instagram(フィルムコミッション)
numatacity_film_commission



沼 田市成人式が1月9日(日)、利根沼田文化会館で開かれ、新成人495人(男245人、女250人)のうち395人が出席しました。新成人は思い出話に花を咲かせ、新たな門出を祝いました。

成人式実行委員の星野秀さんと小林藍さんの司会で式典が開始。横山市長は「夢を忘れず、定めた目標に向かって、これからの未来を歩んで」と激励。新成人代表による二十歳の誓いでは、諸田晴香さん、石田海南さん、大高壮真さん、宮田大成さん、小菅竜雅さんがステージに立ち、「優しく、時には厳しく見守ってください」と述べました。

市親善大使でプロ野球・埼玉西武ライオンズの高橋光成投手や中学校恩師らのメッセージが収録されたDVDが記念品として贈られました。来場できない新成人に向けた同時中継も配信されました。

問合せ 生涯学習課社会教育係 ☎ 内線3322

◆映像でリレー◆

心新たに 夢語る



成人式実行委員の皆さんが夢や感謝を語ります

特集

20歳の門出 こうな 光成投手ら DVD で祝福

沼田市成人式

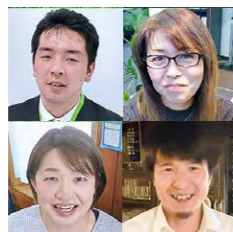


成人式記念★メッセージ動画



未来のライフデザイン啓発事業
ハタチからの参考書

新成人が人生に希望を持って生きていけるように、市内で活躍する職業や年代、価値観などが異なる4人が、それぞれの経験、地元や人の温かさを語ります
(制作: 子ども課)



埼玉西武ライオンズ・市親善大使
高橋光成投手

本市出身の高橋投手は、当時、自身の成人式の参加を楽しみにしていましたが叶わなかったといいます。新成人に向けて「感謝を忘れずに、さまざまな道を歩んで」とエールを送ります



緊張しながらも、スムーズな式典の司会進行を務めた新成人



成人式で募った新型コロナウイルス感染症対策支援募金の目録を読み上げる



成人への期待を胸に抱負を新たに、両親らへの感謝を述べる新成人代表

個別接種協力医療機関について

個別接種3回目の予約は、下表の医療機関で順次開始しています。予約時および接種時には予診票が必要です。接種対象となった場合には、予診票を手元に用意した上で予約してください。

医療機関名	ワクチン		3回目のみ	1,2回目可		予約開始日	予約方法	予約受付	連絡先
	ファイザー	モデルナ		新12歳					
内田病院	○	○	○	-	-	1/17	窓口・電話	月～金 午前9時～午後4時	23-1231
江森内科医院	○	○	-	○	○	2/1	窓口 かかりつけ受診時	月～金 午前9時～12時、午後2時～6時	電話予約不可
しめぎ整形外科クリニック	○	○	○	-	-	2/1	窓口・電話	月火木金 午前9時～12時 ◆接種日 日曜日 午前中	専用電話 080-2029-8300
角田外科医院	○	○	-	○	○	1/24	窓口・電話	月～金 午後2時～午後5時	専用電話 22-1515
沼田市 利根中央病院	○	○	-	○	○	2/8	HP・窓口	HP 24時間対応 窓口 月～金 午前9時～12時、午後2時～4時 土 午前9時～12時 ※受診時には随時予約可 ◆接種日 火～金(祝日除く) 午後1時30分～4時	電話予約不可
沼田クリニック	○	○	○	-	-	1/17	電話・HP 院内投函箱	電話 月～土 午前10時～12時、午後2時～4時 HP 24時間対応 院内投函箱 診療時間内 ◆接種日 木～日、祝日	専用電話 080-2152-9213 090-5332-1604
沼田脳神経外科循環器科病院	○	○	-	○	○	1/17	窓口・電話	月～土 午後2時～4時30分 ◆接種日 火木土 午後3時～	22-5052
パース整形外科クリニック	○	○	○	-	-	1/17	窓口・電話	月～金 午前9時～12時(かかりつけの人は電話予約可。それ以外の人は窓口予約のみ)	23-0678
矢内整形外科医院	○	×	-	○	○	2/14	電話	月火木金 午前9時～12時、午後2時～5時30分 水 午前9時～12時	23-8711
片品村 片品診療所	○	○	-	○	-	1/17	窓口・電話	月～金 午前9時～午後4時(祝日除く) ◆接種日 月水木金 午後1時30分～2時(祝日除く)	58-3910
片品村 星野医院	○	○	○	-	-	1/24	窓口・電話	月～金 午前9時～午後4時(祝日除く) ※木土は午前のみ ◆接種日 月火水金	58-2018
川場村 群馬パース病院	○	○	-	○	○	3/1	かかりつけ受診時 電話	月～金 午前9時～12時、午後1時～5時(祝日除く) ◆接種日 月～金 午前11時30分～12時、午後2時～3時30分 ※夜間実施時 午後5時～6時30分(祝日除く)	52-2141
昭和村 森下診療所	○	○	○	-	-	順次	窓口・電話	月～金 午前10時～12時 ◆接種日 月火木金 午後2時～4時 ※1・2回目を当院で接種の場合は電話予約可 ※新規接種希望は窓口予約のみ	24-6000
みなかみ町 上牧温泉病院	○	×	-	○	○	順次	窓口	月～金 午後2時～4時(祝日除く) ◆接種日 木金 午後2時～3時 土 午前10時～11時 ※予約時に予診票持参	電話予約不可
みなかみ町 たかだクリニック	○	×	○	-	-	順次	窓口・電話	月火水金 午前9時～11時、午後2時～4時 木土 午前9時～11時	25-3000
みなかみ町 竹内医院	○	○	-	○	○	順次	窓口・電話	月水金 午前9時～11時30分、午後2時～5時 火木土 午前9時～11時30分 ※受付時間は窓口・電話ともに午前9時から	62-1677
みなかみ町 月夜野病院	○	○	○	-	-	順次	窓口	月～金 午前9時～12時、午後2時～4時 ※予約時に予診票持参	62-2011 問い合わせのみ 予約不可
みなかみ町 山本医院	○	×	-	○	○	順次	窓口・電話	月火木金 午前9時～12時、午後3時～6時 水土 午前9時～12時	64-0440

小児(5～11歳)の1・2回目接種について

3月以降に国から小児用ワクチンが供給されることから、利根沼田地域では速やかに接種ができるように準備しています。最新の情報は広報ぬまたや市HPなどでお知らせします。

感染予防について

全国的に新型コロナウイルスのオミクロン株による感染が増加し、利根沼田管内でも新型コロナウイルスが感染拡大しています。マスクの着用や手洗い、3密回避、換気などの基本的な感染対策をはじめ、体調不良時は外出や移動を控えるなど感染防止の徹底に努めましょう。

新型コロナワクチン

3回目接種のお知らせ



～2月から高齢者の接種が始まります～

問合せ 沼田市コロナワクチンコールセンター ☎ 25-8861

3回目接種の対象者について

2月中は、昨年7月までに2回目接種を終えた65歳以上の人が主な対象です。今後も国の方針により接種間隔や対象者の変更などが想定されます。3月以降の対象者をはじめとする最新情報については、広報ぬまたや市HPなどで最新情報をお知らせします。

予診票の発送について

国の接種間隔の短縮を受け、下記のとおり順次予診票の発送を予定しています。

2回目接種日	予診票発送日
令和3年6月13日～30日	1月17日
令和3年7月1日～30日	対象になった人から順次発送中
令和3年8月1日～31日	

※2回目接種から8カ月以上経過しても予診票が届かない場合は、沼田市コロナワクチンコールセンターへ問い合わせください

沼田市保健福祉センター集団接種について

予約の開始(接種予定日) 2回目接種日ごとに予約日を設けています

2回目接種日	予約開始日	対象年齢	3回目接種日程
令和3年6月13日～22日	2月8日(火)	65歳以上および医療従事者	●2月19日(土)・20日(日)・26日(土)・27日(日) ●3月2日(水)・5日(土)・9日(水)・12日(土)
6月23日～26日	2月10日(木)		
6月27日～30日	2月15日(火)		
令和3年7月1日～31日	2月28日(月)	65歳以上	●3月13日(日)・16日(水)・20日(日)・23日(水)・26日(土) ●3月27日(日) ●4月2日(土)・3日(日)
令和3年8月1日～31日	3月10日(木)		

※希望に沿えない場合があります。複数の候補日を決めて予約してください
※年齢や2回目接種日などで、予約できない日程があります
※2回目接種が令和3年7、8月の64歳以下および9月の65歳以上の人の予約開始日については、広報ぬまた3月号でお知らせします

※集団接種の予約について※

予約方法 LINEまたはコールセンター(25-8861)へ電話
予約開始時間 午前9時
※システム状況により、数分程度変動することがあります



LINE予約システム

集団接種の概要

接種会場 沼田市保健福祉センター
時間 午後1時15分～4時15分
使用ワクチン モデルナ
※1・2回目の集団接種は受け付けていません。5ページを参考に、個別接種で対応してください

県営ワクチン接種センター開設

※予約方法※

LINE、電話、当日受付



薄根地区 「地域の明日を話し合い、みんなで未来を創る」

「薄根地区の未来を一緒に考えよう」と誘われ参加しました。会場に行ってみると予想を超える人が集まっているので、思わず「場違いのところに来てしまった」と引いてしまいましたが、グループごとの話し合いは、一人一人の発言の機会があり、人の意見も聞けて「薄根のことを考えている人がこんなにいっぱいいるんだ」と感心し、2時間があっという間に過ぎてしまいました。次回も参加して、身の回りに起きていることを話してみたいです。

1人1人を地域づくり



こんな規模の大きい話し合いを持ち、多くの人と意見交換できたことはすごいことだ

みんなの声を聞き、地域のつながり、明るい地域づくりを考えていきたい



▲うすねサミット

川田地区 「川田への想いを共有して未来を話し合う」



▲川田シンポジウム

30代から70代まで約30人の川田地区住民が集まり「明日の川田を考えるシンポジウム」と銘打った座談会を開催しています。同じ地区に住んではいるものの、決してご近所ではなく、世代も性別も違う皆さんが集い、初めは少しのよそよそしさを感じながらも、それぞれが持つ「川田への思い」ですぐに打ち解け、今は活発な意見交換ができ、これからの地域について考える場となっています。

若い世代に押し付けるわけにはいかない。今、これから先を考えよう

背伸びしても駄目、ありのままでも思いやりのある地域にしていきたい



各地区の話し合いで出たキーワード

みんなで地域のことを考えたい

地域にとって大切なものは何か...

話し合うことで学び・気づきがある

未来の子どもたちに つなぐ地域を

話し合いから 人と人をつなぎ 未来の地域をつくりま



魅力ある地域 未来へつなぐ

地域づくりシンポジウム

3月20日(日)13:30～

(ところ テラス沼田1階多目的スペース)

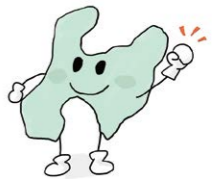
予告

今回紹介した地域づくりモデル地区の経過報告会を開催予定
【詳細は、広報ぬまた3月号でご案内します】



問合せ 市民協働課協働推進係 ☎内線3051、3052

誰もが安心して暮らせる地域へ 地域づくりモデル地区の活動紹介



地域づくりモデル地区(利南、池田、薄根、川田地区)では、住民が参加し「地域の課題は?」「地域で守りたいもの、大切なものは?」「地域をこうしていきたい!」などの話し合いを続けています。

地域づくりのサイクル



話し合いの様子を、参加者の感想などを交えて紹介します。



沼田市地域づくり支援アドバイザーの櫻井常矢さん(高崎経済大学教授)を迎え、意見交換をしています

利南地区 「みんなが地域に対して良くしたいという気持ち」

利南地区は東西に長く、小中学校が2校ずつあります。中学校が1校だった世代と2校になった後の世代で利南地区としての一体感に対する考え方に違いは感じましたが、基本的な考え(根っこの部分)は大きく変わらないと思えました。お互いの考え方や違いを理解し、話し合いを通じて十人十色の意見を聞くことができ、楽しく話し合えました。そして理想を共有していくと、みんなが地域に対して「良くしたい」という気持ちを持っているのだと感じ、うれしくなりました。多くの世代と一緒に意見交換する場、交流する場はとても大切だと感じています。

自然が豊かで、気温も温暖、改めて利南は住みやすい地域だと思えた

もっと近所の人と関わりを持ち、利南としての交流が必要かもしれないと考えさせられた



▲となみサミット

池田地区 「誰もが安心して住めるまちづくりを目指して」



▲池田ミニ座談会

池田地区は山と川に囲まれ、サクランボやブドウ、リンゴなどの果樹が豊富で、自然環境に恵まれた住環境にありながらも、役員の担い手不足、ひとり暮らし高齢者の増加、コミュニティーの希薄化などの課題があります。これからの暮らしを守り、地域コミュニティーを維持していくためにどうするか、今までの取り組みで足りなかったもの、次世代に残したいものなど、話し合いの中で気づきや学びがありました。さまざまな課題を自分事として捉え「誰もが安心して住めるまちづくり」を目指して取り組んでいきたいと思えます。

いろいろな人の話を聞いて、池田にはとても多くの宝物があることが分かった

形骸化している組織・事業のこれからを考える良いきっかけになった

申告相談日程表

新型コロナウイルス感染拡大防止のため、来庁される人は、マスクの着用、手指の消毒などにご協力ください

- テラス沼田（4階）防災会議室 401・402
受付時間：午前9時～午後4時
番号札：当日朝8時から申告相談会場前「市民ロビー」で配布

月	日	対象地区
2月	16日(水)	川田地区
	17日(木)	
	18日(金)	池田地区
	21日(月)	
	22日(火)	
	24日(木)	利南地区
	25日(金)	
28日(月)	薄根地区	
3月	1日(火)	東倉内町・西倉内町・柳町
	2日(水)	高橋場町
	3日(木)	材木町・桜町・上原町
	4日(金)	東原新町・西原新町
	7日(月)	上之町・馬喰町・中町・坊新田町 下之町・鍛冶町
	8日(火)	榛名町・清水町・薄根町
	9日(水) ～15日(火) ※土・日曜は除く	全地区 ※混雑が予想されます

※車でお越しの場合、下之町（立体・平面）駐車場をご利用ください。料金は申告期間に限り無料。必ず申告相談会場で駐車券の無料手続きをしてください

- 利根支所（2階）大集会室
受付時間：午前9時～午後4時

月	日	対象地区
2月	16日(水)	小松・柿平・青木・砂川（八軒家を除く）・穴原（島古井を除く）・日向南郷・日影南郷・根利
	17日(木)	輪組・多那・石戸新田・二本松砂川（八軒家）
	18日(金)	大原・穴原（島古井）・老神・園原
	21日(月)	千鳥・平川
	22日(火)	大楊・高戸谷
	24日(木)	追貝
	25日(金)	全地区 ※混雑が予想されます

- 白沢支所（2階）保健指導室・営農指導相談室
受付時間：午前9時～午後4時

月	日	対象地区
2月	28日(月)	高平1班～14班
3月	1日(火)	高平15班～23班・生枝
	2日(水)	岩室・尾合
	3日(木)	平出・下古語父
	4日(金)	上古語父1班～15班
	7日(月)	上古語父16班～39班
	8日(火)	全地区 ※混雑が予想されます

<申告相談前に確認を>

- テラス沼田（市役所）での申告相談は、源泉徴収票や控除証明書の提示、本人確認書類の原本の提示や写しの提出が必要となります
- 申告書は本人が記入して提出してください
- 代理人は「委任状」が必要です
- 事前に収入金額や経費などを計算してください
- 医療費控除は、医療を受けた人、病院ごとに分けて集計してください
- 申告期間中（2月16日（水）～3月15日（火））は、課税課窓口は申告書の受け取り（申告書提出箱への投函）のみになります
- 次の申告は「沼田税務署」へ確定申告が必要です
①譲渡所得（土地・株式など）②初年度の住宅借入金等特別控除（住宅ローン控除）③令和2年分以前の確定申告（修正申告、更正の請求を含む）④消費税の申告⑤青色申告⑥損失申告

沼田税務署

確定申告相談会場のご案内

開設日 2月1日（火）～3月15日（火）（土・日曜日、祝日を除く）
相談受け付け 午前8時30分～午後4時
※作成に時間を要するので、午後2時頃までの受け付けにご協力ください
相談開始 午前9時
入場券 入場は「入場整理券」が必要で、LINEで事前発行または会場当日配布しています。配布状況に応じて後日の来場をお願いすることもあります
その他 e-Tax・スマホ申告が便利です。国税庁HP内「確定申告書等作成コーナー」で、パソコンやスマホから申告書を作成し提出できます
問合せ 沼田税務署 ☎22-2131（自動音声案内）



市県民税の申告はお早めに！！

申告期間 2月16日（水）～3月15日（火）

1008621

問合せ 課税課市民税係 ☎内線3011・3012 ※申告期間中（2月16日（水）～3月15日（火））は職員が申告を受けていることから、後日折り返しの連絡となります
白沢支所生活係 ☎内線7832
利根支所生活係 ☎内線7929

申告が必要な人

今年1月1日現在、本市に住所があり、昨年中の収入状況などが、次のいずれかに該当する人です。
① 営業や農業、不動産、譲渡、雑所得（個人年金や報酬）などの収入があった人
② 給与収入があり、支払先から市へ給与支払報告書が提出されていない人
③ 昨年中の収入がなく、親族の税法上の被扶養者になって

令和4年度市県民税の申告受け付けが始まります。この申告は、昨年1月1日から12月31日までの収入が申告の対象で、来年度の市県民税や国民健康保険税、介護保険料、児童手当などの基礎資料となります。申告をしないと、各種証明の発行や手などが受けられなくなることがありますので、申告が必要な人は、必ず3月15日（火）までに申告書を提出してください。

申告が不要な人

① 令和3年分所得税確定申告書を税務署へ提出した人
② 昨年中の収入がなく、親族の税法上の被扶養者になっている人
③ 昨年中の収入が給与のみ、または給与と公的年金のみで、支払先から市へ給与支払報告書が提出されている人
④ 昨年の収入が公的年金のみの人

申告書の提出方法

■申告書を自分で作成する人
申告書に次の書類を添付の

④ 所得控除の内容を変更または追加する人（社会保険料控除、生命保険料控除、医療費控除など）
⑤ 上場株式等の所得について、所得税と市県民税で異なる方式を選択する人
※上場株式等の所得の全部を申告不要とする場合、確定申告書第2表の住民税に関する事項欄に付記した人は申告不要です

上、郵送または申告会場に設置の提出箱へ提出してください。
●申告者本人のマイナンバーカードの表・裏面の写し、または通知カードの写し
※通知カードの場合は、運転免許証など本人確認書類の写しを添付
●該当者のみ持参 医療費や社会保険料、生命保険料・地震保険料などの控除を受ける人は、領収書などの支払いを証明できる書類
■申告会場で面談をして申告書を提出する人
次の書類を持参してください。

●申告書（申告会場にも用意）
●申告者本人のマイナンバーカード、または通知カード
※通知カードの場合は、運転免許証などの本人確認書類を持参
●昨年中の収入が分かるもの
① 給与収入があった人は、源泉徴収票、給与明細、事業主の支払証明など
② 営業・農業・不動産の収入があった人は、収支明細書や帳簿類、領収書など
③ 公的年金受給者は、源泉徴収票
●該当者のみ持参

沼田税務署

譲渡所得および贈与税などの申告相談日程

下記の日程で申告相談などを受け付けます

- 2月
1日（火）・3日（木）・9日（水）・17日（木）
21日（月）・25日（金）
- 3月
1日（火）・3日（木）・7日（月）・9日（水）
11日（金）・15日（火）

問合せ 沼田税務署 ☎22-2131（自動音声案内）

① 配偶者や扶養・事業専従者などの控除を受ける人は、控除対象者のマイナンバーが分かるもの
② 医療費や社会保険料、生命保険料・地震保険料などの控除を受ける人は、領収書などの支払いを証明できる書類



歴史資料館 第15回企画展

1011470

幻の古代寺院「宮田寺」

戸神諏訪遺跡の発掘調査から、古代に「宮田寺」という寺院があったことが判明しました。古代の上野国（現在の群馬県）の代表的な寺院跡からの出土品、宮田寺と周辺の遺跡で発掘された資料を展示し、集落と盛衰を共にした幻の古代寺院の実態に迫ります。



開催期間 3月31日（木）までの午前9時30分～午後5時

休館日 毎週水曜日（2月23日を除く）、2月10日（木）・24日（木）、3月22日（火）

ところ 歴史資料館企画展示室（テラス沼田2階）

観覧料 220円（団体割引などがあります）

問合せ 歴史資料館 ☎23-7565

市委託路線バス「ぬまくる」

1011529

デマンド運行化について



現在、定時定路線運行をする「ぬまくる」は、指定した時間と場所へ送迎するデマンド型サービスへ転換します。乗降場所は市内の主要施設やごみステーションなど約500カ所、利用するにはスマートフォンのアプリまたは電話予約が必要です。乗降方法などは、3月1日に全戸配布するガイドブックをご覧ください。

運行開始日 3月25日（金）

運行日時 平日と土曜日の午前9時～午後5時

運賃 1乗車400円

決済方法 現金または沼田市電子地域通貨tengoo

その他 鎌田線、猿ヶ京線、昭和村委託路線、川場村委託路線および中山本宿線は、定時定路線運行を継続します

問合せ 企画政策課政策推進係 ☎内線4034

みんなで応援しましょう！

1011004

市親善大使「高橋光成」投手

利根町出身、プロ野球の埼玉西武ライオンズで活躍する高橋光成投手から、新年を迎えて市民の皆さんに向けたメッセージが寄せられましたので紹介します。

メッセージ

埼玉西武ライオンズの高橋光成です。いつも応援いただきありがとうございます。私にとって沼田市で過ごした日々は一生忘れることのない、かけがえない思い出です。また地元沼田市の皆さまからの応援が力になっています。

自分の投球でチームを勝利に導き、そして優勝することで皆さまを笑顔にできるよう頑張っています。引き続き応援をよろしくお願いします。



©SEIBU Lions

問合せ 秘書課広報広聴係 ☎内線4005

市スポーツ賞受賞記念

1011514

田村紀佳選手使用用具等展示会

東京2020オリンピック競技大会（フェンシング競技サーブル団体女子）で5位入賞を果たした本市出身の田村紀佳選手（旭興業株）が、実際に競技で使用したフェンシング用具や式典などで着用した公式服装（ブレザー、ブラウスなど）を一般公開します。



開催期間 3月13日（日）までの午前9時30分～午後5時

ところ 歴史資料館ロビー（テラス沼田2階）

観覧料 無料

※歴史資料館の常設展示や企画展をご覧ください

問合せ スポーツ振興課スポーツ振興係 ☎内線3332

沼田市電子地域通貨 tengoo (てんぐー)

運用開始 1周年

市民の皆さんと加盟店店舗の応援や協力により、tengooは運用開始から1周年を迎えることができました。今後もより多くの皆さんがtengooを知り、愛着を持って利用してもらえるように、tengooに関係する5つの数字をご紹介します。



約 **500** 店舗
tengooが使える市内店舗数です。tengoo運用開始の2020年12月18日当時は約150店舗で、約1年で3倍以上に増加しました

約 **18.5** 億円
運用開始から約1年間でチャージ（入金）されたtengooの額です。1日平均約500万円チャージされています

約 **3.5** 億円
約1年間で利用者に付与したプレミアムポイント（ポイント還元）の額です。市内加盟店限定で使える地域通貨の特長を生かし、新型コロナウイルスで冷え込んだ市内経済の活性化を積極的に図っています

約 **19** 億円
約1年間で加盟店で使用されたtengooの額です。1日平均約520万円のtengooが使われています

約 **2** 万人
約1年間でtengooを利用開始した人の数で、市内在住者をはじめ、利根郡内や県内、県外の人も含まれます。1日の利用者数は約1,500人です

市民の皆さんに愛される地域通貨を目指して、これからもtengooの利活用を積極的に推進していきます。ご支援よろしくお願ひします



有効期限にご注意ください

tengooのポイントの多くは有効期限があります。直近では **今月28日** に失効するポイントがあります。

有効期限の確認は、アプリご利用の人は「残高照会」から、カードをご利用の人は右の2次元コードを読み込み、カードの「会員コード」を入力して確認できます。

アプリ版



カード版



<https://chiica.jp/point/history/input/index.html>

残高照会はこちら

問合せ 産業振興課産業振興係 ☎内線5005

国民年金付加保険料納付のご案内

付加保険料制度は国民年金の定額保険料に加えて付加保険料の月額400円を納めることで、老齢基礎年金に付加年金が上乗せされる制度です。付加年金(年額)は、200円×付加保険料納付月数となります。手続きが必要で、国民年金基金加入者は利用できません。詳細は日本年金機構HP (<https://www.nenkin.go.jp/>)をご覧ください。

問合せ 国保年金課医療年金

普通自動車税を口座振替に

納期限を気にしない便利な口座振替をお勧めします。申込み 金融機関(ゆうちょ銀行を除く)や行政書院事務所に、市役所窓口設置のものがきり投函を投函

締め切り 2月末必着

※軽自動車税については課税課市民税係へ

問合せ 群馬県自動車税事務所 ☎ 027-263-434

お知らせ

1009691 安全運転相談ダイヤル
「#8080」

高齢運転者やその家族、運転を控えるように勧められた人など、運転に不安を感じたら安全運転相談ダイヤル「#8080」に連絡しましょう。

受付時間 平日午前8時30分～午後5時15分


※通話料は自己負担

問合せ 群馬県警察本部総合交通センター ☎ 027-2539300

3月議会開会
インターネットで視聴を

沼田市議会の3月議会は2月22日(火)に開会します。インターネットで配信する会議の様子は、生中継と録画配信を視聴できます。新型コロナウイルス感染防止の観点からもご利用ください。

問合せ 議会事務局 ☎ 内線5102

インターネット中継はこちらから 

2月4日(金)は風しんの日
～風しんゼロを目標に～

毎年2月を風しんの強化月間として啓発しています

●風しん
急性の発疹感染症で、主な症状は、発熱や発疹、リンパ節の腫れなどです。主な感染経路は、せきやくしゃみによる飛沫感染やウイルスが付いた手で口や鼻に触れることによる接触感染です。複数人にうつす強い感染力があります

●先天性風しん症候群
妊娠初期の女性がかかると胎児に感染し、難聴・白内障・心臓病・精神発達遅滞などを持った赤ちゃんが生まれてくる可能性があります

●予防について
◎小児(1歳と年長(6歳))
期間内に、実施医療機関で定期予防接種を受けましょう

接種時の持ち物 予診票、母子健康手帳

◎妊娠を希望する人とそのパートナー
市の予防接種費用助成制度が利用できます

助成額 麻しん風しんワクチン 5,000円、風しんワクチン 3,000円(1人1回まで、要事前申請)

◎昭和37年度～昭和53年度生まれの男性
抗体検査と予防接種(必要と判断された人)が無料で受けられます。無料クーポン券を黄色の封筒で郵送しています

問合せ 健康課予防係 ☎ 内線3163

1002230 子どもの予防接種
1002299 風しんの予防接種の助成
1009145 男性の風しん

1009031 1009032 農業者年金制度

農業者の老後の安定と福祉の向上を図るため、国民年金に上乗せた積立式の公的年金(確定拠出型年金)を受け付けています。

要件 国民年金の第1号被保険者で年間60日以上農業に従事する人

制度の特徴 2万円から6万7000円まで保険料を自由に設定でき、全額社会保険控除の対象(一定の要件を満たす)

3、利根沼田県税事務所 ☎ 24336

1011233 市有地の一般競争入札による売り払い

入札予定日 3月25日(金) ところ テラス沼田4階防災会議室406

物件 市営住宅十三割団地敷

すど保険料の国庫補助(有り)になります

受付場所 JA利根沼田本支店、農業委員会事務局

相談窓口 農業委員会事務局、JA利根沼田各支店、農業委員・農地利用最適化推進委員

※相談は随時受け付けます

問合せ 農業委員会事務局 ☎ 内線5018

1011233 沼田市感染症対策事業継続支援金

申請期間を延長して受け付けます。

交付金額 法人など30万円、個人事業主15万円

申請期限 2月28日(月)必着

申請・問合せ 産業振興課商工振興係 ☎ 内線5004

市内の2筆(桜町字十三割)申込書 建築住宅課窓口で配布、または市HPからダウンロード

受付期限 3月18日(金)

申込み・問合せ 建築住宅課 営繕住宅係 ☎ 内線4113

12/19 むまたクリスマス
沼田公園



むまたクリスマス実行委員会が主催。ゴスペルではクリスマスソングが披露され、力強い歌声が園内に響き渡りました

12/27 歳末特別警戒
市内



八職工防火協会と市消防団女性消防隊ソレイユが、合同で市街地一円の水利を点検しながら警戒巡視を行いました

1/4 地域おこし協力隊委嘱式
テラス沼田応接室



東京都板橋区から移住した古川実加さんを委嘱。南郷の曲屋管理組合に勤務し、地域活性化や観光推進に取り組みます

委嘱状を受けた古川さん(右から2番目)

1/7 「GI利根沼田」認定酒の完成報告
テラス沼田応接室



利根沼田地域の酒造4社の代表者が、横山市長と外山京太郎川場村長に認定酒7種の完成を報告。昨年、国の地理的表示(GI)の指定を受けたこの認定酒は、各酒造や県内の酒販店などで販売されます

株永井本家(下発知町) 大利根酒造有(白沢町) 永井酒造株(川場村) 土田酒造株(川場村)

1/9 市消防団出初式
テラス沼田議場(Waltzホール)



市長あいさつや団長訓示のほか、昨年発生した火災で初期消火に協力いただいた消防協力者への表彰が行われました

1/9 市交通指導隊初点検
テラス沼田議場(Waltzホール)



同隊は横山市長(点検者)による手帳や警笛の点検を受け、1年間の交通安全活動の実践に向け士気を高めました

1/14 「雪んこりんご」埋め込み
玉原高原(上発知町)



市りんご組合の有志農家らが埋め込み作業を実施。昨年収穫した約4万個のリンゴが、春まで雪の中で貯蔵されます

1/16 沼田だるま市・だるま供養
須賀神社



売り手の掛け声が響く露店が並び、神社境内では古いだるまをはらい、たき上げる「だるま供養」が実施されました

1011519 まちづくり事業補助金 対象の事業計画を募集

地域活性化や課題解決に向けた活動など、市民と行政のパートナーシップにより魅力あるまちづくりを推進するため、令和4年度の市民協働によるまちづくり事業補助金対象事業計画を募集します。

■対象事業

- ・市民協働を推進するために必要な事業
- ・新規事業や既存の活動を拡充する事業

■対象団体

- ・5人以上で構成し、過半数が市内に在住、在勤または在学している
- ・市内で活動している

■補助対象経費

- ・講師の謝礼、交通費
- ・チラシなどの印刷代、用紙代、消耗品代
- ・会場使用料、機材借上料、原材料費
- ・ボランティア保険料、郵送料、5万円未満の備品購入費など

※10万円以上の事業が対象

■事業実施期間 4月1日(金)～来年3月31日(金)

※継続が必要な場合は、連続して2年を限度

■補助率および補助限度額 補助対象経費2分の1以内で15万円が上限(2年目は同経費3分の1以内で10万円が上限)

■申込期限 3月15日(火)

■申込み・問合せ 市民協働課協働推進係 ☎内線3051

1002111 芸術文化活動の助成 団体募集

芸術文化活動の促進と振興を図るため、令和4年度の活動支援団体を募集します。

対象 次の全ての条件を満たす団体

①市内に住所または活動の拠点をもち、一定の助成対象条件に適合(詳細は問い合わせ)

②過去において同事業の助成を受けていない

助成額 助成対象額の2分の1以内(限度額10万円)を補助

申込期限 2月28日(月)

その他 市芸術文化振興基金審査委員会の審査後に決定

1006695 新規学卒就職者研修会

社会人に必要な基礎知識を学ぶための研修会を開催します。

とき 3月29日(火)

▽午前の部 午前9時～正午
▽午後の部 午後1時～4時

ところ テラス沼田4階防災会議室401～403

対象 令和4年3月に中学校、高等学校、大学、専門学校などを卒業して、利根沼田

1009844 「まちの達人バンク」新規登録者募集

豊富な知識や優れた技術を持つ人や地域のために活動できる人など、市内で活躍する指導者を募集しています。資格や免許の有無、ジャンルは問いません。

登録のメリット

地域の事業所に新規で就職する人

費用 無料

申込み 2月16日(水)までに所定の申込書に必要事項を記入して産業振興課へ提出

問合せ 産業振興課商工振興係 ☎内線5005

1009467 市民ふれあい農園の利用者募集

・教室や講座などの講師として協力を依頼

・講師を紹介してほしいという依頼に対応

・市HP内の「まちの達人バンク講師一覧」に掲載

・指導者名を記載した冊子を市内小中学校や図書館などに配布

申込み 2月18日(金)までに生涯学習課窓口または市HPの「新規登録書」に記入して提出

※昨年度登録の人へは別途通知を送付

問合せ 生涯学習課社会教育係 ☎内線3322

ところ 戸鹿野町599番地1区画数 80区画(1区画当たり30㎡)

付帯設備 駐車場、休憩所、農機具庫、トイレ、給水施設

利用期間 4月1日から1年間

利用料金 1区画5500円(1年間)

※空き区画がある場合は申し込みを随時受け付けています

申込み・問合せ 農林課農業振興係 ☎内線5017

1002111 自主サークル活動補助金

生涯学習を推進するサークル活動単体に補助金を支出します。

1002399 有価物集団回収登録 団体募集

有価物集団回収は、住民参加型のリサイクル活動です。各地域の自治会や子ども会、各学校のPTA、スポーツ少年団などの団体が登録をし、有価物(古紙やアルミ缶など)を分別して集めて、市内の回収業者に引き渡します。また、回収量に応じて、各団体へ奨励金を交付します。

補助額 2万7000円

条件 次の全ての条件を満たすサークル

①会員が10人以上で、年間6回以上の学習会(活動)をしている

②自主的に立ち上げたサークルを受けていない

③過去に同事業の支援(補助)を受けていない

サークル内容

▽趣味の活動(俳句、絵画、手芸、音楽など)

▽軽スポーツ(エアロビクス、ダンスなど)

申込期限 2月25日(金)

申込み・問合せ 生涯学習課社会教育係 ☎内線3322

募集

1011495 生涯学習講座 味噌づくり教室

ごみの減量化や資源の有効活用のため、地域の皆さんで集団回収を始めてみませんか。

申込み・問合せ 環境課廃棄物係 ☎内線3074

とき ①3月4日(金) 午前10時～11時30分 ②3月5日(土) 午後2時～3時30分

※両日とも同内容、どちらかを選択

ところ テラス沼田1階多目的スペース

内容 約5ポのみそを作り、

1011496 住民税非課税世帯等に対する臨時特別給付金

新型コロナウイルス感染症が長期化する中、さまざまな困難に直面した人が、速やかに生活・暮らしの支援を受けられるよう「住民税非課税世帯等に対する臨時特別給付金」を実施します。

申請方法

■世帯全員が令和3年度「住民税均等割が非課税」の世帯

令和3年12月10日を基準日とする世帯に対して、2月2日に世帯主宛てに確認書を送付します。内容を確認して、同封した返信用封筒にて返信してください。

■令和3年1月以降の収入が減少し「世帯全員が住民税非課税相当」の収入となった世帯(家計急変世帯)

・給付金を受け取るには、申請が必要となります

・申請は2月1日(火)から社会福祉課窓口で受け付けを開始します

・申請書は、社会福祉課窓口、白沢・利根支所、各地区コミュニティセンターで配布または市HPからダウンロードできます

問合せ 社会福祉課社会係 ☎内線3102

自宅でも熟成させます

講師 茂木麻里子さん

対象 市内在住・在勤の人

定員 各10人(先着順)

費用 4000円(たる付き)

申込方法 2月14日(月)から電話(定員になり次第終了)持ち物 エプロン、三角巾、持ち帰り用袋

申込み・問合せ 生涯学習課市民文化推進室 ☎内線3327

県営住宅2月定期募集

申込期限 2月15日(火)

問合せ 県住宅供給公社 ☎027-223-5811

(広告)

(広告)

(広告)

地域で学ぼう楽しもう

【各地区コミュニティセンター】

利南 ☎ 22-2066 川田 ☎ 22-2009
池田 ☎ 23-9851 白沢 ☎ 53-2291
薄根 ☎ 22-3160 利根 ☎ 56-2111

利南 LGBTQについて考える トランスジェンダーのきもち 1011533

体の性と心の性が一致しないトランスジェンダー。「個」が尊重される生きやすい多様性の社会を目指し、生き方の1つであるトランスジェンダーの気持ちに触れましょう

とき 3月5日(土) 午後1時30分～3時30分
対象 市内在住・在勤の人
講師 舞ひとみさん(トランスジェンダー女性・歌手)
定員 25人(先着順)
費用 無料
申込み 2月18日(金) までに電話、来館

池田 ミモザのリース作り講座 1011509

3月8日は国際女性デー
大切な人や自分にリースを贈りませんか

とき 2月26日(土) 午後1時30分～3時
講師 倉品美穂さん(kuu & kukka)
対象 市内在住・在勤の人
定員 10人(先着順)
費用 材料費2,500円(当日徴収)
申込み 2月15日(火) までに電話、来館



池田 クラフトバッグ講座 1011510

オリジナルバッグを作しましょう

とき 2月28日、3月7日・14日・28日の月曜日(全4回) 午後1時30分～3時30分
講師 戸部みち子さん
対象 市内在住・在勤の人
定員 8人(先着順)
費用 材料費3,000円(当日徴収)
申込み 2月18日(金) までに電話、来館



池田 マクラメコースター講座 1011512

ナチュラルボヘミアンなコースターを編もう

とき 3月10日(木) 午後1時30分～3時30分
講師 curumwi(くるみ)さん
対象 市内在住・在勤の人
定員 8人(先着順)
費用 材料費1,000円(当日徴収)
申込み 2月28日(月) までに電話、来館



利根 スマホ基礎教室 1011490

初期設定からアプリのダウンロード、カメラの操作が分かります

とき 3月2日(水)・4日(金) 午後1時30分～3時30分
講師 林千秋さん(株GCC)
対象 市内在住・在勤の人
定員 8人(先着順)
費用 400円(当日徴収)
申込み 2月25日(金) までに電話、来館



利南 メイク&お手入れレッスン講座 1011532

■フレッシュコース(初めてのメイクレッスン)
メイクレッスンとお肌のお手入れ方法を手に入れて Beauty Charge

とき 3月21日(月) 午前10時～正午
対象 市内在住・在学で、この春高校を卒業し進学する人、高校・大学卒業で社会人になる人

■一般向けコース(お手入れ&メイクレッスン)
メイクのりをよくする美肌術

とき 3月21日(月) 午後1時30分～3時30分
対象 市内在住・在勤の人

●共通レッスン ①お肌の基礎知識②スキンケアアレクチャー③ベースメイクレクチャー④ポイントメイク

講師 小野塚綾さん(メナードフェイシャルサロンフロムマイハート店長)
定員 10人(先着順)
費用 無料
申込み 3月7日(月) までに電話、来館



池田 春まで楽しめる寄せ植え講座 1011508

冬に彩りを添えてみませんか

とき 2月27日(日) 午前10時30分～正午
講師 星野学さん(朧月)
対象 市内在住・在勤の人
定員 15人(先着順)
費用 2,000円(当日徴収)
申込み 2月15日(火) までに電話、来館



池田 美味しいコーヒーの淹れ方講座 1011511

コーヒーですてきな1日を始めよう

とき 3月8日(火) 午後1時30分～3時
講師 金子昌子さん(VANAGON CAFE)
対象 市内在住・在勤の人
定員 8人(先着順)
費用 材料費1,000円(当日徴収)
申込み 2月28日(月) までに電話、来館



薄根 春の寄せ植え教室 1011482

好みの花でオリジナルの寄せ植えを作しましょう

とき 3月16日(水) 午後1時30分～3時
講師 星野学さん(朧月)
対象 市内在住・在勤の人
定員 10人(先着順)
費用 2,000円(当日徴収)
申込み 2月28日(月) までに電話、来館



利根 お灸教室 1011489

お灸を通して「ととのう」感覚を体験してみませんか

とき 3月7日(月) 午後7時～9時
講師 阿部のどかさん
対象 市内在住・在勤の人
定員 8人(先着順)
費用 500円(当日徴収)
申込み 2月25日(金) までに電話、来館



福祉

1008437

『鴨川食堂』読書研修会
参加者募集

とき 3月12日(土) 午後2時開会(午後1時30分受け付け開始)
ところ 図書館4階視聴覚室
講師 箕輪明さん(元高崎東高等学校校長)
定員 20人(当日先着順)
参加費 無料
問合せ 図書館 ☎ 22-0550

身体障害者巡回相談

とき 3月2日(水) 午前10時～正午
ところ テラス沼田4階防災会議室404
※重度の障害などで会場に来られない人は、自宅に訪問することもできます
相談科目 整形外科
内容 補装具の要否判定など
相談料 無料
申込期限 2月22日(火)
持参する物 身体障害者手帳、使用している器具など
申込み・問合せ 社会福祉課

1002344

認知症家族交流会

障害福祉係 ☎ 内線3108
認知症の人を長年介護されてきた人や、家族が認知症の診断を受けたばかりで不安を感じている人など、介護者同士だからできる話を共有しませんか。
とき 2月25日(金) 午後2時～4時
ところ テラス沼田4階防災会議室406
対象 認知症の人を介護している家族
定員 8人(先着順)
申込期限 2月18日(金)
申込み・問合せ 介護高齢課 長寿支援係 ☎ 内線3142

スポーツ

1009883

申請受け付け 学校体育施設開放の登録

令和4年度分の小中学校の体育施設開放使用登録団体の申請を受け付けています。4月以降、利用を希望する団体は、利用日までに手続きしてください。登録がないと校庭

1009610

第24回ぬまた駅伝大会

とき 3月21日(月) 午前9時開会(午前7時30分受け付け開始)
コース 沼田公園内周回コース
▽小学生男女の部 / 区々5区各1.8キロ
▽中学生男女の部・一般女子の部 / 一般の部 / 区々5区各1.8キロ
チーム編成 監督1人、選手

の夜間照明を含め、学校体育施設を利用できません。
申請場所 ZACROSSアリーナぬまた、または白沢・利根地区コミュニティセンター
受付時間 午前8時30分～午後5時15分(土・日曜日、祝日を除く)
持参する物 登録団体申請書、クラブ員名簿
登録書交付 申請場所まで3月7日(月) から交付
その他 申請に必要な書類は各小中学校、ZACROSSアリーナぬまた、白沢・利根地区コミュニティセンターに備え付けのほか、市HPで公開しています
問合せ スポーツ振興課スポーツ振興係 ☎ 内線3332

5人、補員2人の計8人(監督は兼務できるが成人に限る)
種目
①小学生男子の部
②小学生女子の部
③中学生男子の部
④中学生女子の部
⑤一般女子の部(小学生以上の女子で構成)
⑥一般の部(学校、家族、職場、地域、サークルなどで構成した小学生以上。男女混合も可)
参加資格
▽小・中学生の部 / 利根沼田在住、または在学の人
▽一般の部 / 県内在住、在勤および沼田市・利根郡の出身または在住したことのある人
申込み 2月3日(木) から

働きたい女性のための ジョブカフェ・マザーズ 出張相談

結婚・出産・育児などで離職し再就職を考えている女性や、働くことについての悩みを抱えている女性に対し、専門のカウンセラーが無料で相談に応じます。

とき 3月8日(火) ①午前10時～10時30分 ②午前10時45分～11時15分 ③午前11時30分～正午
※予約が必要です

ところ テラス沼田4階防災会議室404
対象 就職を考えている子育て中の女性など
参加費 無料
申込み 3月6日(日) までに、ぐんま電子申請受付システム(https://s-kantan/p/pref-gunma-u/offer/offerList_detail.ction?tempSeq=6330) から申し込む(先着順)
問合せ 群馬県労働政策課就労支援係 ☎ 027-226-3404



篤志

(敬称略)

28日(月) までに、所定の申込用紙をZACROSSアリーナぬまた、または白沢・利根地区コミュニティセンターへ
※小中学生は承諾書を添付
問合せ NPO法人沼田市体育協会(ZACROSSアリーナぬまた内) ☎ 24-9444
社会福祉事業へ
▽田中博(西原新町) ↓3000円▽新藤廣子(碓田町) ↓3000円▽J.A.I.F.A 群馬県協会(高崎市) ↓タオル200本▽坂上初江(柳町) ↓亀のリリアン細工70個

ぬまた歴史探訪

#187

文化財調査委員の
金井竹徳さんが
沼田の歴史をご案内

邪気を払う縁起木 慶福寺のヒイラギ

(中発知町)

節分は、季節を分けることを意味し、立春・立夏・立秋・立冬の前日を指すが、現在は立春の前日の2月3日に多く行われる。この日、悪霊退散・厄払いなど願い、鬼を払う追儺(いな)いわゆる、豆まきが行われる。そしてヒイラギの小枝にイワシの頭を串刺しにした「柀(いし)鯛」を門口に飾る家がある。

ヒイラギは、とげ状の鋸歯(のこぎり)の特有な葉を持ち、魔よけや邪気を払う縁起木とされ「ヒリヒリ痛む」が語源とされ「保護」などの花言葉が付けられる。時にヒイラギの巨樹を寺院に目にするのも「験(げん)を担ぐ」現われである。



葉のとげが消え丸くなっています



中発知町の古刹慶福寺に、大地にどっしり根を張り、天空に堂々と立ち上がるヒイラギの名木が見られる。根元の数力所の空洞など幹は老獪(らうが)で、長い年輪を経て「年を取ると丸くなる」ごとく、葉のとげは消え丸みを見せる。「節分の時、鬼は外でなく、鬼も内」と先代の住職は豆をまいたという。いい話である。

ぬまた起業塾卒業生 03

万能パウダー シイタケで健康に

健康長寿プロジェクト inぬまた

勝見君江さん(4期生) 一横塚町一



▲ HP



肉や魚のうま味を引き出す隠し味、サラダに振りかけるなど万能な「うまみ椎茸パウダー」が手軽さも人気だ。

勝見君江さんは、ぬまた起業塾OBのサポートの下、シイタケの粉砕に挑戦。月夜野きのこ園の菌床シイタケを使い、最もうま味を引き出せる乾燥温度を探るなど試行錯誤を重ねてきた。シイタケは血管の若返りやがん予防に効果的という。勝見さん夫婦は「おいしく食べて健康寿命を延ばせる商品を作りたい」と笑顔で語る。

健康志向の外国人にも味わってほしいと、海外向けの販売にも挑戦を始めた。商品は柳波まつりやあびす講といった地元のイベントで出店販売するほか、JA農産物直売所などで販売中。

◆◆ 読者プレゼント ◆◆

抽選10人 うまみ椎茸パウダー うまみ椎茸岩塩 2個セット (1,300円相当)



応募方法 はがき、または市HP応募フォームに住所、氏名、年齢、電話番号、広報紙の感想や要望を書いて応募。プレゼントは市役所で受け取り締切 2月21日(月)必着宛先・問合せ 〒378-8501 沼田市下之町 888 秘書課 広報広聴係 ☎内線4006



ぬまたの旬をクッキング No.16 けんちん汁

ゴボウやニンジン、ダイコンと具たくさん。椎茸パウダーをたっぷりかけて、味わい深いこくと栄養をプラスしよう



クックパッドでレシピ公開中

沼田市クックパッド 検索



地域おこし協力隊だより No.16

棚田の美しさ 未来へ伝える

高津修

昨年末から募集を始めた来年度の棚田オーナー制度は、1月14日現在、20口の募集に対して12組13口の応募がありました。

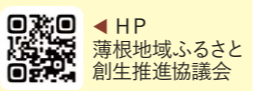
棚田の活動はお米を収穫するだけのものではありません。地域の管理やオーナーの皆さんの出資などにより、棚田には動植物が繁殖し、初夏にはホテルが宿るなど、本来の自然の美しさがよみがえっています。田植え体験を通して、オーナーの皆

さんが子どもたちと一緒に泥だらけになって笑顔で汗を流す姿は、誰が見ても美しく楽しく映っているはずで、私も頼もしく感じています。

地域住民はもちろんのこと、オーナーさんやその子ども、さらにその子どもたちに、日本の素晴らしい自然や風景、文化、やさしく強い心を伝えていかなければなりません。50年後、100年後、さらにその先にも、石墨棚田に金色の穂が実ることを心より願い、力を貸してくださいのオーナーの皆さんに心から感謝します。



問合せ 観光交流課交流推進係 ☎内線5031



HP 薄根地域ふるさと創生推進協議会

チャレンジ 手話



「16 節分」



人差し指で 頭(かぶ)に角をつくる

人差し指で 口元(くちば)に牙を作る

片手を軽く握り もう片手で豆(まめ)をまく

手話を身近に

手話に親しめるように 毎月紹介します

動画をチェック 応用編に挑戦

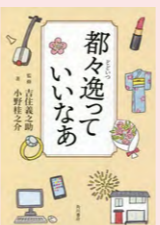


問合せ 社会福祉課障害福祉係 ☎内線3109

沼田市立図書館

休館日 月曜日、2月11日(金)・23日(水)・25日(金)、3月31日(木) 問合せ 図書館 ☎22-0550

新刊の紹介



『どどいつていいなあ』 小野桂之介/著 角川文化振興財団 庶民生活のさまざまな1こまを分かりやすい口語で描く『どど逸っていいなあ』。さあ、しゃれたどど逸の世界をのぞいてみてください



『素晴らしきお菓子缶の世界』 中田ふう/著 光文社 工業用品でありながら、美しさと緻密さで人の心を奪うお菓子の缶。レトロ、最新、限定、定番。古今東西から集めた缶がめじろ押し

3月の移動図書館

本を載せたワゴン「あかつき号」が各地を巡回します

2日(水)	10:30 ~ 10:50 利根川ダム統合管理事務所	8日(火)	10:00 ~ 10:20 横塚町公民館	11日(金)	10:00 ~ 12:00 利根小学校
	11:00 ~ 11:40 群馬県利根沼田振興局		10:30 ~ 10:50 久屋原町公民館		13:30 ~ 13:45 利根支所
	13:50 ~ 14:20 新町公民館		11:00 ~ 11:35 上久屋町多目的集会所		14:00 ~ 14:20 老神地区集会所
	14:30 ~ 16:15 升形小学校		13:15 ~ 13:45 利南地区コミュニティセンター	15日(火)	13:35 ~ 14:15 愛宕老人ホーム
			13:55 ~ 14:15 沼須町農事研修所		14:30 ~ 16:15 沼田北小学校
			14:30 ~ 16:15 利南東小学校	16日(水)	13:45 ~ 14:15 十王公園
3日(木)	9:50 ~ 10:15 岡谷町生活改善センター	9日(水)	9:50 ~ 10:20 碓田町公民館		14:30 ~ 16:15 沼田小学校
	10:25 ~ 10:55 下発知町生活改善センター		10:30 ~ 10:55 堀廻町構造改善センター		10:20 ~ 10:50 生枝集会所
	11:05 ~ 11:35 奈良町農事研修所		11:05 ~ 11:30 善桂寺町活性化センター		11:00 ~ 11:20 岩室集会所
	13:30 ~ 13:50 上発知町生活改善センター		13:30 ~ 14:10 町田町水田転作研修所	17日(木)	11:30 ~ 11:45 尾合集会所
	14:00 ~ 14:20 中発知町生活改善センター		14:25 ~ 14:40 薄根地区コミュニティセンター		13:15 ~ 13:45 下古語父集会所
	14:30 ~ 16:15 池田小学校		14:50 ~ 16:15 薄根小学校		14:00 ~ 14:25 上古語父集会所
4日(金)	11:00 ~ 11:15 屋形原農村婦人の家	10日(木)	11:00 ~ 11:30 保健福祉センター	23日(水)	13:00 ~ 13:30 旧利根支所利根出張所
	13:30 ~ 13:50 上川田町住民センター		13:45 ~ 14:00 旧利南中学校運動広場		13:50 ~ 14:05 日影南郷集会所
	14:00 ~ 14:20 川田地区コミュニティセンター		14:30 ~ 16:15 多那小学校		14:50 ~ 16:15 沼田東小学校
	14:30 ~ 16:15 川田小学校				

駐車場は、テラス沼田立体駐車場をご利用ください。

3月の健康ガイド

●出張！福ろうクラブ（筋トレ、脳トレなど）

場所	日時	定員
テラス沼田1階 多目的スペース	10日(木) 10:15～11:15	30人
コミュニティセンター	利南地区 9日(水)	9:50～10:50 10人
		11:00～12:00 10人
	池田地区 17日(木)	9:50～10:50 9人
		11:00～12:00 9人
薄根地区 15日(火)	9:50～10:50 10人	
	11:00～12:00 10人	
川田地区 16日(水)	9:50～10:50 9人	
	11:00～12:00 9人	
白沢創作館	14日(月) 10:15～11:15	15人
利根保健福祉センター	22日(火) 10:15～11:15	30人

申込期限 各会場開催日の7日前まで
※先着順（定員になり次第受け付け終了）

中止のお知らせ
2月の「出張！福ろうクラブ」は、全ての日程が中止となりましたのでご注意ください。

申込み・問合せ 健康課保健係☎内線3165

●沼田利根医師会「休日夜間急患診療所」

とき	受付時間	場所・問合せ
日曜日・祝日	9:45～12:00 ※診療時間は10:00～12:30	沼田利根医師会地域医療センター（ZACROSアリーナぬまた南側）☎24-1199

※電話をしてから自動車でお越しください（待合室などはありませんので自動車の中で待機してください）

●活動量計データ読み込み

場所	日時
健康課窓口	平日 9:00～17:00（随時）
ミズノウエルネス沼田 （テラス沼田7階）	10日(木) 17:00～19:00 22日(火)
コミュニティセンター	利南地区 9日(水) 9:45～10:45
	池田地区 17日(木) 9:45～10:45
	薄根地区 15日(火) 14:00～16:00
白沢創作館	14日(月) 9:45～10:45

問合せ 健康課保健係☎内線3166

●健康相談（血圧測定、血管年齢、尿検査など）

相談名	日時	場所
にこにこ健康相談	11日(金) 10:00～11:30	テラス沼田6階 コミュニティテラス

※普段野菜をどのくらい食べているかを測定できるベジチェックを実施します

問合せ 健康課保健係☎内線3166

●あっぷりんカフェ（認知症カフェ）

日時	場所
3月は中止します	

問合せ 地域包括支援センター・介護高齢課長寿支援係☎内線3142

3月の相談窓口

相談名	日時	場所・問合せ
消費生活相談	月～金曜日 9:00～12:00 13:00～16:00	消費生活センター（テラス沼田3階）☎20-1500
DV相談	月～金曜日 8:30～17:15	市民協働課☎内線3056
ふれあい総合相談	毎週月曜日（祝日の場合は翌日） 13:00～15:00	保健福祉センター☎22-1990
無料法律相談	16日(水) 13:30～16:00	保健福祉センター☎22-1990
休日納付相談	27日(日) 8:30～17:00	収納課☎内線3034
年金相談	3日(木)・17日(木) 9:30～12:00 13:00～16:00	防災会議室（テラス沼田4階）<予約> 渋川年金事務所☎0279-22-1614
障害者就業・生活支援相談	月～金曜日 8:30～12:00 13:00～17:15	障害者就業・生活支援センターコスモス（テラス沼田6階）☎25-4400
手話通訳者設置日	14日(月)・28日(月) 10:00～12:00	社会福祉課☎内線3109
家庭児童相談	月～金曜日 8:30～17:15	子ども家庭総合支援拠点（テラス沼田3階）☎22-0874
生涯学習相談	月～金曜日 9:00～12:00 13:00～16:00	生涯学習課☎内線3322
青少年相談	月～金曜日 8:30～17:15	青少年育成相談センター（テラス沼田3階）☎23-5411 <メール相談> y-soudan@city.numata.lg.jp

●地域子育て支援センター

子どもと保護者が楽しく過ごせる場所です。

○沼田めぐみこども園「チャイルドハウスめぐみ」
開館日 月～土曜日 10:00～15:00（祝日除く）
問合せ 沼田めぐみこども園☎24-4163

○沼田幼稚園子育て支援センター
開館日 月～金曜日 9:00～14:00（祝日除く）
問合せ 沼田幼稚園☎090-3009-2856

○子ども広場（テラス沼田6階）
開館日 月～土曜日 9:30～16:00（祝日除く）
問合せ 子ども広場☎080-5505-7161

※状況に応じて開館日は変更になる場合があります

●子どもの健康診査

対象	生年月日	とき・受付時間
4カ月児	令和3年10月26日～12月12日	23日(水) 13:00～13:30
10カ月児	令和3年4月4日～5月13日	1日(火) 12:45～13:15
1歳6カ月児	令和2年7月29日～8月31日	8日(火) 13:00～13:45
2歳児歯科	令和2年2月13日～3月31日	24日(木) 13:00～13:45
3歳児	平成30年9月2日～9月30日	16日(水) 12:40～13:20

※状況に応じて中止する可能性があります

ところ 保健福祉センター
問合せ 健康課保健係☎内線3167

●子育てママのスタイルキープ教室

とき・受付時間	対象
2日(水)	子育て中の人と子ども（ママのみでも参加可）
9日(水)	
16日(水)	
23日(水)	

※状況に応じて中止する可能性があります

ところ ミズノウエルネス沼田（テラス沼田7階）
内容 測定、子どもと一緒にできるストレッチなど
定員 10組（先着順、初めての人優先）
申込期限 2月18日（金）
申込み・問合せ 健康課保健係☎内線3166

「子どもたちと絵本」が出会う場所
おはなしほけっと
とき 14:30～15:00
ところ・問合せ 図書館☎22-0550

とき	内容
2月5日(土)	中止します
2月19日(土)	えほん『おもちのおふろ』
3月5日(土)	えほん『ぼとんぼとんはなんのおと』
3月19日(土)	写真えほん『だって春だもん』

※しばらくの間、図書館4階和室で開催します



「元気なちびっ子たち」を募集中！
広報ぬまたでお子さんを紹介してみませんか。申し込み方法などは、右記の2次元コードから市HPをご確認ください。
問合せ 秘書課広報広聴係☎内線4006

●育児相談

相談	対象	とき・時間
エンゼルクラブ	1歳未満	4日(金) 9:30～11:00
わんぱくクラブ	3月はお休みです	

※状況に応じて中止する可能性があります

ところ 保健福祉センター
持ち物 母子健康手帳、バスタオル（身体計測時に使用）、歯ブラシ（歯の相談を希望する人）

★お知らせ★

4月から、エンゼルクラブとわんぱくクラブは一緒にして「すこやか育児相談」となります。日程などは、今後もこのページに掲載しますので、ぜひご利用ください。

実施回数 毎月1回
対象年齢 0歳～就学するまで

問合せ 健康課保健係☎内線3167

中止のお知らせ

2月の「子育てママのスタイルキープ教室」「エンゼルクラブ」「わんぱくクラブ」は、全ての日程が中止となりましたのでご注意ください。

子育て情報満載♪「沼田子育てネット」

イベント情報や子育て関連施設マップ、支援やサービスの案内など役立つ情報が満載です。

問合せ NPO法人利根沼田地域ボランティアセンター☎22-1760