

議案第53号

令和4年度沼田市国民健康保険特別会計補正予算(第2号)

令和4年度沼田市の国民健康保険特別会計の補正予算(第2号)は、次に定めるところによる。

(歳入歳出予算の補正)

第1条 歳入歳出予算の総額を増減なしとし、歳入歳出予算の総額を歳入歳出それぞれ5,714,865千円とする。

2 歳入歳出予算の款項の区分及び当該区分ごとの金額並びに補正後の歳入歳出予算の金額は、「第1表 歳入歳出予算補正」による。

令和4年7月29日

沼田市長 星野 稔

第 1 表 歳 入 歳 出 予 算 補 正

歳 入

款		項	
1 国 民 健 康 保 險 税			
		1 国 民 健 康 保 險 税	
3 県 支 出 金			
		1 県 補 助 金	
5 繰 入 金			
		1 他 会 計 繰 入 金	
歳 入		合 計	

(単位：千円)

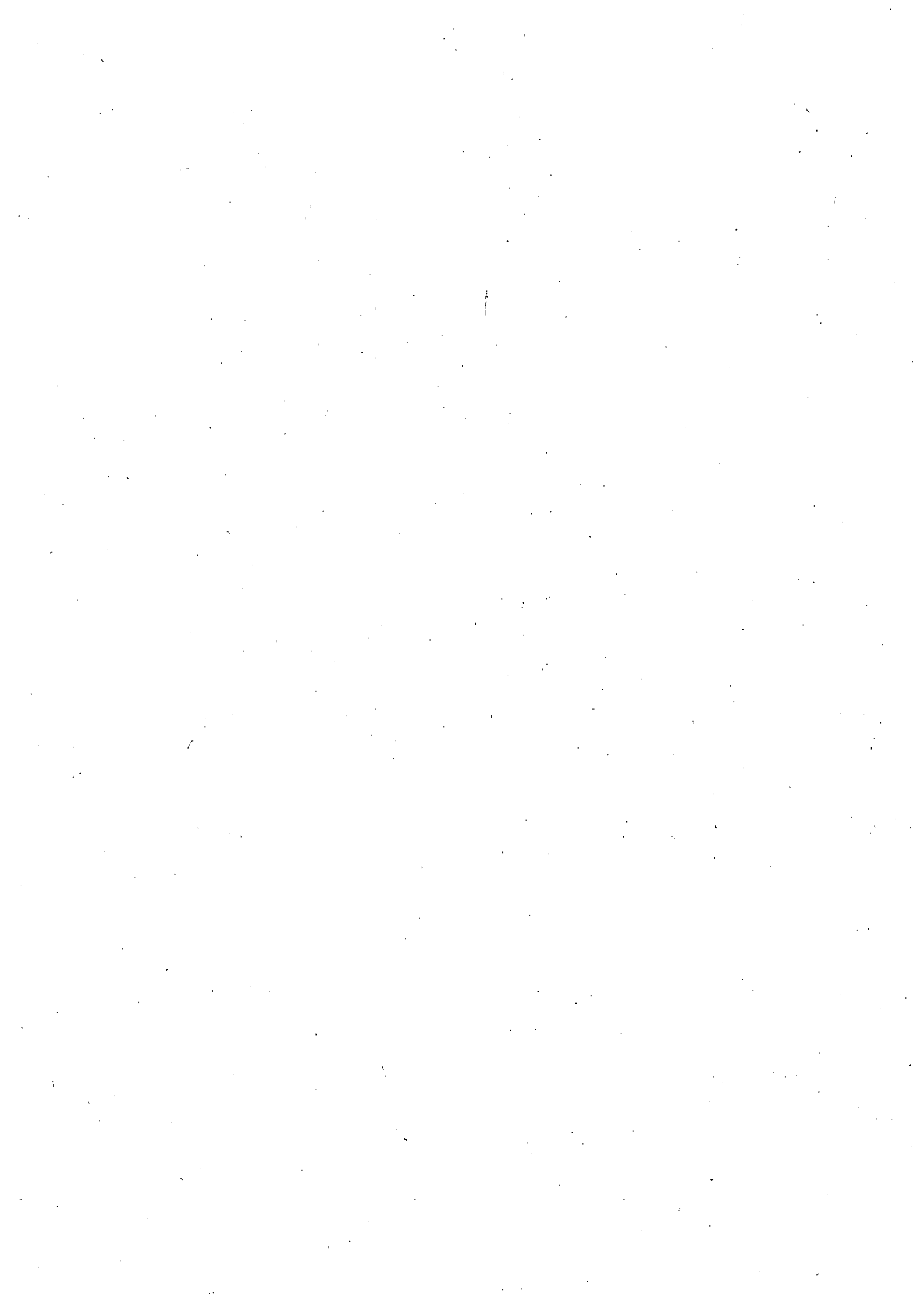
補正前の額	補正額	計
1,075,529	△5,000	1,070,529
1,075,529	△5,000	1,070,529
4,121,724	2,000	4,123,724
4,121,723	2,000	4,123,723
504,492	3,000	507,492
389,795	3,000	392,795
5,714,865	0	5,714,865

歳 出

款	項
3 国民健康保険事業費納付金	
	1 医療給付分
歳 出	合 計

(単位：千円)

補正前の額	補正額	計
1,551,555	0	1,551,555
1,048,069	0	1,048,069
5,714,865	0	5,714,865



令和4年度

沼田市国民健康保険特別会計補正予算（第2号）に関する説明書

歳入歳出補正予算事項別明細書

1 総括
歳入

款	補正前の額
1 国民健康保険税	1,075,529
3 県支出金	4,121,724
5 繰入金	504,492
歳入合計	5,714,865

(単位：千円)

補 正 額	計	備 考
△5,000	1,070,529	
2,000	4,123,724	
3,000	507,492	
0	5,714,865	

歳出

款	補正前の額	補正額
3 国民健康保険事業費納付金	1,551,555	0
歳出合計	5,714,865	0

(単位：千円)

計	補正額の財源内訳				備考
	特定財源			一般財源	
	国県支出金	地方債	その他		
1,551,555	2,000			△2,000	
5,714,865	2,000			△2,000	

2 歳 入

款 項 目		補正前の額	補 正 額	計	
1		国民健康保険税	1,075,529	△5,000	1,070,529
	1	国民健康保険税	1,075,529	△5,000	1,070,529
	1	一般被保険者国民健康保険税	1,075,406	△5,000	1,070,406
3		県支出金	4,121,724	2,000	4,123,724
	1	県補助金	4,121,723	2,000	4,123,723
	1	保険給付費等交付金	4,121,723	2,000	4,123,723
5		繰入金	504,492	3,000	507,492
	1	他会計繰入金	389,795	3,000	392,795
	1	一般会計繰入金	389,795	3,000	392,795

1 国民健康保険税
(単位：千円)

節		説明	
区分	金額		
1 医療給付費分現年課税分	△5,000	現年課税分	△5,000

2 特別交付金	2,000	特別調整交付金分（市町村分）	2,000

6 その他一般会計繰入金	3,000	その他一般会計繰入金	3,000

3 歳 出

款 項 目	補正前の額	補 正 額	計	補 正 額 の 財 源 内 訳				
				特 定 財 源			一般財源	
				国県支出金	地 方 債	そ の 他		
3	国民健康保険事業費納付金	1,551,555	0	1,551,555	2,000			△2,000
1	医療給付分	1,048,069	0	1,048,069	2,000			△2,000
	1 一般被保険者医療給付費分	1,048,069	0	1,048,069	2,000			△2,000

3 国民健康保険事業費納付金
(単位：千円)

節		説明
区分	金額	

