

議案第71号

令和4年度沼田市介護保険特別会計補正予算（第1号）

令和4年度沼田市の介護保険特別会計の補正予算（第1号）は、次に定めるところによる。

（歳入歳出予算の補正）

第1条 歳入歳出予算の総額に歳入歳出それぞれ218,416千円を追加し、歳入歳出予算の総額を歳入歳出それぞれ6,127,824千円とする。

2 歳入歳出予算の款項の区分及び当該区分ごとの金額並びに補正後の歳入歳出予算の金額は、「第1表 歳入歳出予算補正」による。

令和4年8月30日提出

沼田市長 星野 稔

第 1 表 歳 入 歳 出 予 算 補 正

歳 入

款		項	
4 国 庫 支 出 金			
		2 国 庫 補 助 金	
9 繰 入 金			
		1 一 般 会 計 繰 入 金	
10 繰 越 金			
		1 繰 越 金	
歳 入 合 計			

(単位：千円)

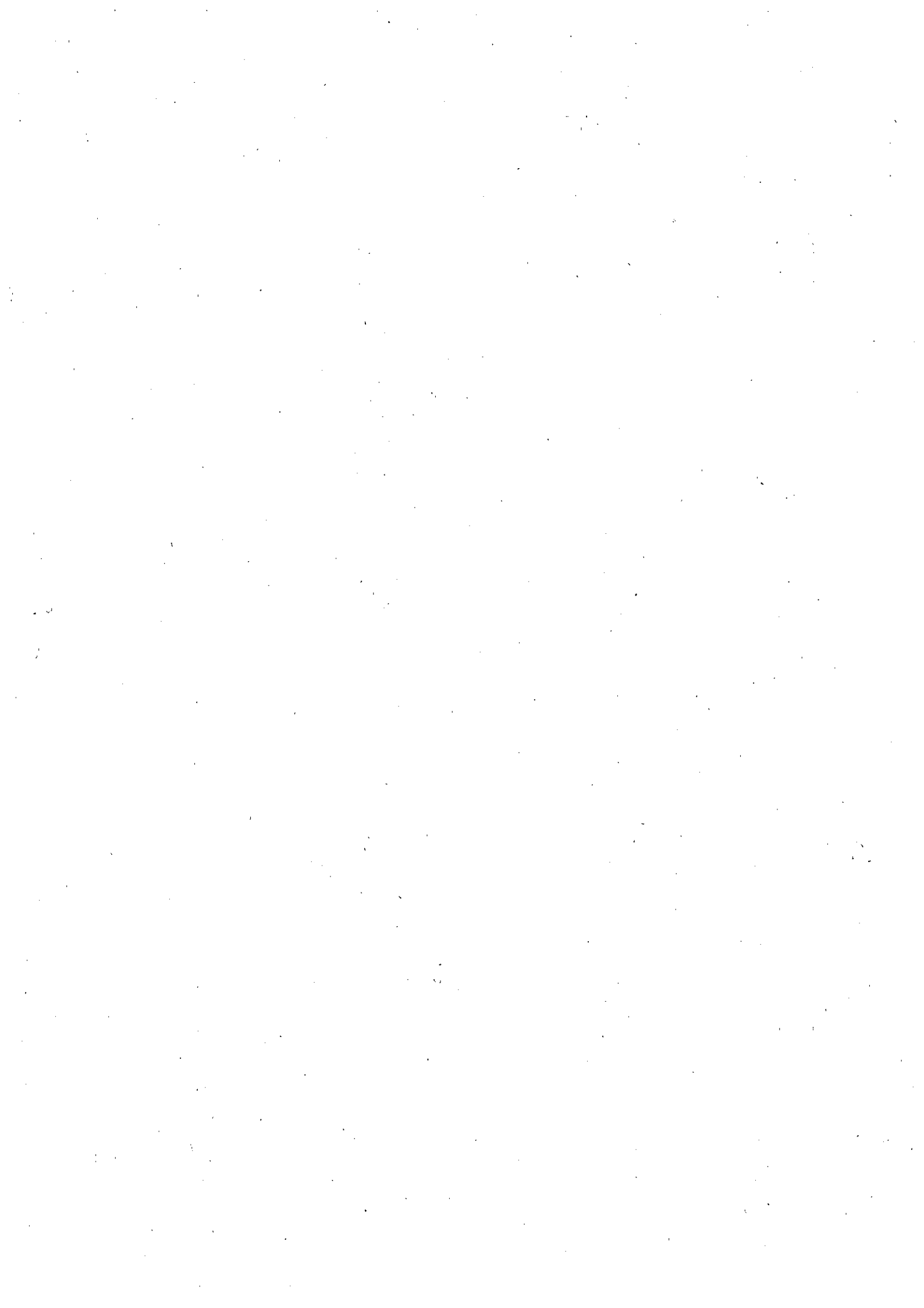
補正前の額	補正額	計
1,387,095	13,091	1,400,186
409,084	13,091	422,175
1,018,638	△12,311	1,006,327
948,441	△12,311	936,130
1	217,636	217,637
1	217,636	217,637
5,909,408	218,416	6,127,824

歳 出

款	項
1 総 務 費	1 総 務 管 理 費
	3 介 護 認 定 審 査 費
2 保 険 給 付 費	1 介 護 サ ー ビ ス 等 諸 費
3 地 域 支 援 事 業 費	1 介 護 予 防 ・ 生 活 支 援 サ ー ビ ス 事 業 費
	2 一 般 介 護 予 防 事 業 費
	3 包 括 的 支 援 事 業 ・ 任 意 事 業 費
4 基 金 積 立 金	1 基 金 積 立 金
6 諸 支 出 金	1 償 還 金 利 子 及 び 還 付 加 算 金
	3 繰 出 金
歳 出	合 計

(単位：千円)

補正前の額	補正額	計
141,639	△11,828	129,811
82,763	△12,116	70,647
55,501	288	55,789
5,509,916	1,697	5,511,613
4,963,235	1,697	4,964,932
253,865	1,435	255,300
141,684	0	141,684
13,116	276	13,392
98,558	1,159	99,717
1,000	12,405	13,405
1,000	12,405	13,405
1,987	214,707	216,694
1,985	173,074	175,059
1	41,633	41,634
5,909,408	218,416	6,127,824



令和4年度

沼田市介護保険特別会計補正予算（第1号）に関する説明書

歳入歳出補正予算事項別明細書

1 総括  
歳入

款		補正前の額
4 国庫	支出金	1,387,095
9 繰	入金	1,018,638
10 繰	越金	1
歳入合計		5,909,408



(単位：千円)

補 正 額	計	備 考
13,091	1,400,186	
△12,311	1,006,327	
217,636	217,637	
218,416	6,127,824	

歳出

款		補正前の額	補正額
1	総務費	141,639	△11,828
2	保険給付費	5,509,916	1,697
3	地域支援事業費	253,865	1,435
4	基金積立金	1,000	12,405
6	諸支出金	1,987	214,707
歳出合計		5,909,408	218,416

(単位：千円)

計	補正額の財源内訳				備考
	特定財源			一般財源	
	国県支出金	地方債	その他		
129,811	483		△12,311		
5,511,613				1,697	
255,300	12,608			△11,173	
13,405				12,405	
216,694				214,707	
6,127,824	13,091		△12,311	217,636	

2 歳 入

款 項 目		補正前の額	補 正 額	計
4	国庫支出金	1,387,095	13,091	1,400,186
	2 国庫補助金	409,084	13,091	422,175
	4 事務費補助金	1	483	484
	5 保険者機能強化推進交付金	1	6,611	6,612
	6 介護保険保険者努力支援交付金	1	5,997	5,998

9	繰入金	1,018,638	△12,311	1,006,327
	1 一般会計繰入金	948,441	△12,311	936,130
	4 その他一般会計繰入金	141,626	△12,311	129,315

10	繰越金	1	217,636	217,637
	1 繰越金	1	217,636	217,637
	1 繰越金	1	217,636	217,637

4 国庫支出金  
(単位：千円)

節		説 明	
区 分	金 額		
1 事務費補助金	483	介護保険システム改修費補助金	483
1 保険者機能強化推進交付金	6,611	保険者機能強化推進交付金	6,611
1 介護保険保険者努力支援交付金	5,997	介護保険保険者努力支援交付金	5,997
1 職員給与費等繰入金	△12,170	職員給与費等繰入金	△12,170
2 事務費繰入金	△141	事務費繰入金	△141
1 繰越金	217,636	繰越金	217,636

3 歳 出

款 項 目	補正前の額	補 正 額	計	補 正 額 の 財 源 内 訳					
				特 定 財 源			一般財源		
				国県支出金	地 方 債	そ の 他			
1		総務費	141,639	△11,828	129,811	483		△12,311	
	1	総務管理費	82,763	△12,116	70,647	483		△12,599	
		1 一般管理費	82,763	△12,116	70,647	483		△12,599	
	3	介護認定審査費	55,501	288	55,789			288	
		2 認定調査費	19,677	288	19,965			288	

2		保険給付費	5,509,916	1,697	5,511,613				1,697
	1	介護サービス等諸費	4,963,235	1,697	4,964,932				1,697
		1 介護サービス等諸費	4,963,235	1,697	4,964,932				1,697

3		地域支援事業費	253,865	1,435	255,300	12,608			△11,173
	1	介護予防・生活支援サービス事業費	141,684	0	141,684	6,611			△6,611

1 総務費  
(単位：千円)

節		金額	説明
区分			
1 報酬	36	○職員人件費	△12,170
2 給料	△5,611	職員人件費	△12,170
3 職員手当等	△4,083	一般職給	△5,611
4 共済費	△2,458	管理職手当	△596
		扶養手当	△282
		住居手当	218
		通勤手当	△288
		時間外勤務手当	2,000
		期末手当	△2,771
		勤勉手当	△1,557
		寒冷地手当	△52
		退職手当	△755
		地方公務員共済組合負担金	△2,476
		○一般管理事業	54
		一般管理事業	54
		会計年度任用職員報酬	36
		地方公務員共済組合負担金	56
		社会保険等事業主負担金	△38
1 報酬	254	○認定調査事業	288
4 共済費	34	認定調査事業	288
		会計年度任用職員報酬	254
		地方公務員共済組合負担金	394
		社会保険等事業主負担金	△360
18 負担金、補助及び交付金	1,697	○介護サービス等諸費	1,697
		介護サービス等諸費	1,697
		居宅介護住宅改修費	1,697

款 項 目	補正前の額	補 正 額	計	補 正 額 の 財 源 内 訳			
				特 定 財 源			一般財源
				国県支出金	地 方 債	そ の 他	
1 介護予防・生活支援サービス事業費	141,684	0	141,684	6,611			△6,611
2 一般介護予防事業費	13,116	276	13,392				276
1 一般介護予防事業費	13,116	276	13,392				276
3 包括的支援事業・任意事業費	98,558	1,159	99,717	5,997			△4,838
3 包括的・継続的ケアマネジメント事業費	50,095	510	50,605				510
4 任意事業	13,363	508	13,871				508
5 在宅医療・介護連携推進事業費	8,871	0	8,871	3,359			△3,359
6 生活支援体制整備事業費	5,394	45	5,439				45
7 認知症施策総合推進事業費	5,745	96	5,841	2,638			△2,542



3 地域支援事業費  
(単位：千円)

節		金額	説明	
区分				
1 報 酬	152	○介護予防事業対象者把握事業	276	
4 共 済 費	124	介護予防事業対象者把握事業 会計年度任用職員報酬 地方公務員共済組合負担金	276 152 124	
1 報 酬	346	○一般管理事業	510	
4 共 済 費	128	一般管理事業 会計年度任用職員報酬 地方公務員共済組合負担金	510 346 231	
11 役 務 費	36	社会保険等事業主負担金 車検手数料	△103 36	
1 報 酬	111	○地域自立生活支援事業	387	
4 共 済 費	10	「食」の自立支援事業 口座振替手数料	387 7	
11 役 務 費	7	「食」の自立支援事業委託料 在宅介護支援センター「食」の自立支援事業委託料	320 60	
12 委 託 料	380	○介護給付等費用適正化事業	121	
		介護給付等費用適正化事業 会計年度任用職員報酬 地方公務員共済組合負担金 社会保険等事業主負担金	121 111 64 △54	
1 報 酬	36	○生活支援体制整備事業	45	
4 共 済 費	9	生活支援体制整備事業 会計年度任用職員報酬 地方公務員共済組合負担金 社会保険等事業主負担金	45 36 51 △42	
1 報 酬	90	○認知症施策総合推進事業	96	
4 共 済 費	6	認知症地域支援推進員事業 会計年度任用職員報酬 地方公務員共済組合負担金 社会保険等事業主負担金	96 90 60 △54	

款 項 目	補正前の額	補 正 額	計	補 正 額 の 財 源 内 訳					
				特 定 財 源			一般財源		
				国県支出金	地 方 債	そ の 他			
4	基金積立金	1,000	12,405	13,405				12,405	
	1	基金積立金	1,000	12,405	13,405				12,405
		1 基金積立金	1,000	12,405	13,405				12,405

6		諸支出金	1,987	214,707	216,694				214,707
	1	償還金利子 及び還付加 算金	1,985	173,074	175,059				173,074
		1 第1号被保 険者保険料 還付金	1,550	1,450	3,000				1,450
		3 償還金	424	171,624	172,048				171,624
	3	繰出金	1	41,633	41,634				41,633
		1 繰出金	1	41,633	41,634				41,633

4 基金積立金  
(単位：千円)

節		説明	
区分	金額		
24 積立金	12,405	○基金積立金	12,405
		介護給付費準備基金積立金	12,405
		介護給付費準備基金積立金	12,405

22 償還金、利子及び割引料	1,450	○第1号被保険者保険料還付金	1,450
		第1号被保険者保険料還付金	1,450
		還付金	1,450
22 償還金、利子及び割引料	171,624	○償還金	171,624
		償還金	171,624
		返還金	56,488
		国庫支出金等返還金	115,136
27 繰出金	41,633	○繰出金	41,633
		繰出金	41,633
		一般会計繰出金	41,633



補正予算給与費明細書

一般職

1 総括

(単位：千円)

区分	職員数 (人)	給 与 費				共済費	合 計	備考
		報 酬	給 料	職員手当	計			
補正後	( 17 ) 10	31,948	31,493	29,840	93,281	15,697	108,978	
補正前	( ) 10	30,923	37,104	28,381	96,408	17,844	114,252	
比 較	( 17 )	1,025	△ 5,611	1,459	△ 3,127	△ 2,147	△ 5,274	

※( )内は、短時間勤務職員の数(外数)

職員手当 内	区 分	管理職手当	扶養手当	住居手当	通勤手当	特殊勤務 手当
	補正後		78	1,160	287	120
	補正前	596	360	942	575	120
	比 較	△ 596	△ 282	218	△ 288	
	区 分	時間外勤務 手当	休日勤務 手当	宿日直手当	管理職員特 別勤務手当	期 末 手 当
	補正後	5,855	150			12,216
	補正前	3,855	150			9,445
	比 較	2,000				2,771
	区 分	勤 勉 手 当	寒冷地手当	地 域 手 当	退 職 手 当	
	補正後	4,758	492		4,724	
	補正前	6,315	544		5,479	
	比 較	△ 1,557	△ 52		△ 755	

(1) 会計年度任用職員以外の職員

区分	職員数 (人)	給 与 費				共済費	合 計	備考
		報 酬	給 料	職員手当	計			
補正後	( ) 10		31,493	26,099	57,592	10,805	68,397	
補正前	( ) 10		37,104	24,640	61,744	12,301	74,045	
比 較	( )		△ 5,611	1,459	△ 4,152	△ 1,496	△ 5,648	

※( )内は、再任用短時間勤務職員の数(外数)

職員手当 内	区 分	管理職手当	扶養手当	住居手当	通勤手当	特殊勤務 手当
	補正後		78	1,160	287	120
	補正前	596	360	942	575	120
	比 較	△ 596	△ 282	218	△ 288	
	区 分	時間外勤務 手当	休日勤務 手当	宿日直手当	管理職員特 別勤務手当	期 末 手 当
	補正後	5,855	150			8,475
	補正前	3,855	150			5,704
	比 較	2,000				2,771
	区 分	勤 勉 手 当	寒冷地手当	地 域 手 当	退 職 手 当	
	補正後	4,758	492		4,724	
	補正前	6,315	544		5,479	
	比 較	△ 1,557	△ 52		△ 755	

## (2) 会計年度任用職員

区分	職員数 (人)	給 与 費				共済費	合 計	備考
		報 酬	給 料	職員手当	計			
補正後	( 17 )	31,948		3,741	35,689	4,892	40,581	
補正前	( 17 )	30,923		3,741	34,664	5,543	40,207	
比 較	( )	1,025			1,025	△ 651	374	

※( )内は、常時勤務を要する職員の一週間あたり勤務時間に比し短い職員の数(外数)

職員手当 内 訳	区 分	期 末 手 当
	補正後	3,741
	補正前	3,741
	比 較	

## 2 給料及び職員手当の増減額の明細

(単位：千円)

区分	増減額	増 減 事 由 別 内 訳	説 明	備考
給料	△ 5,611	給与改定に伴う 増 減 分		
		昇給に伴う 増 減 分	昇給職員 人	
		その他の増減分	△ 5,611	職員の異動状況 (増要因) 新規採用 3人 他会計から 2人 (減要因) 他会計へ 5人
職員 手当	1,459	制度改正に伴う 増 減 分		
		その他の増減分	1,459	

## 3 給料及び職員手当の状況

## (1) 職員1人当たり給与

区 分		一 般 行 政 職
令 和 4 9 月 1 日 現 在	平均給料月額(円)	267,180
	平均給与月額(円)	280,616
	平均年齢(歳)	35.4
令 和 3 9 月 1 日 現 在	平均給料月額(円)	303,290
	平均給与月額(円)	323,890
	平均年齢(歳)	38.9

## (2) 初任給

区 分	一 般 行 政 職	国 の 制 度
		一 般 行 政 職
高校卒	150,600円	150,600円
大学卒	182,200円	182,200円

## (3) 級別職員数

区分	級	一 般 行 政 職	
		職員数	構成比
令和4年 9月1日現在	1級	( ) 1人	( ) 10.0%
	2級	( ) 4人	( ) 40.0%
	3級	( ) 3人	( ) 30.0%
	4級	( ) 2人	( ) 20.0%
	5級	( ) 人	( ) %
	6級	( ) 人	( ) %
	7級	( ) 人	( ) %
	計	( ) 10人	( ) 100%
令和3年 9月1日現在	1級	( ) 2人	( ) 20.0%
	2級	( ) 1人	( ) 10.0%
	3級	( ) 2人	( ) 20%
	4級	( ) 4人	( ) 40.0%
	5級	( ) 1人	( ) 10.0%
	6級	( ) 人	( ) %
	7級	( ) 人	( ) %
	計	( ) 10人	( ) 100%

※( )内は、再任用短時間勤務職員の数(外数)

## (級別の標準的な職務内容)

区 分	1 級	2 級	3 級
一 般 行 政 職	主事、技師、主事補、技師補	主任、主任技師	主査、副主査
技 能 労 務 職	技術員、用務員、調理員	主任技術員、主任用務員、主任調理員	主任技術員、主任用務員、主任調理員
区 分	4 級	5 級	6 級
一 般 行 政 職	係長、副主幹	課長補佐、主幹	課長
技 能 労 務 職			
区 分	7 級		
一 般 行 政 職	部長		
技 能 労 務 職			

## (4) 期末手当・勤勉手当

区 分	支給期別支給率		支給率計	職制上の段階、職務の 級等による加算措置	備考
	6月(月分)	12月(月分)	(月分)		
補正後	( 1.175 ) 2.225	( 1.175 ) 2.225	( 2.35 ) 4.45	有	
補正前	( 1.175 ) 2.25	( 1.175 ) 2.25	( 2.35 ) 4.50	有	
国の制度	( 1.175 ) 2.225	( 1.175 ) 2.225	( 2.35 ) 4.45	有	

※( )内は、再任用職員の支給率