

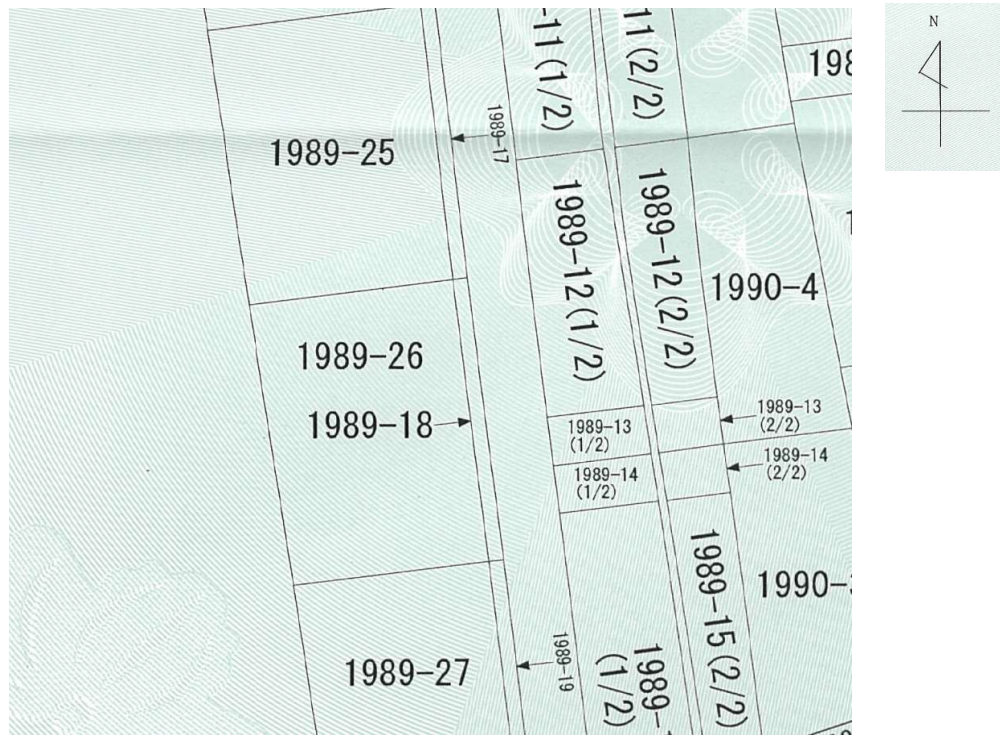
物 件 概 要

物件番号 3						
所在地		群馬県沼田市桜町字十三割 1 9 8 9 番 2 6				
住居表示		なし				
土地	地積	公簿	261.43㎡(79.08坪)	地目	宅地	
		実測	261.43㎡(79.08坪)	形状	長方形	
	登記簿記載事項		所有権 沼田市			
建物	構造等	対象物なし				
	床面積	—	間取り等	—		
	登記簿記載事項		—			
	付属建物等		対象物なし			
接面道路		幅員、状況等		東側幅員 5 m 舗装、沼田市道 1 1 5 5 号		
		対象地との高低差		概ね無し		
		建築基準法 4 2 条 2 項 による道路後退の必要性		無し		
法令制限の概要	都市計画	未線引都市計画区域内	用途地域	住居地域		
	防火地域	なし	その他の地域地区	なし		
	建ぺい率	60%	容積率	200%		
	文化財保護法（埋蔵文化財包蔵地等）			—		
	その他特記事項			—		
供給の状況	区分	状況	管径	関係事業者等	電話番号	
	電気	要接続	—	東京電力 Iパワートナー(株)	0120-99-5221	
	ガス	なし	—	契約ガス会社等	—	
	上水道	引込済	φ20mm	沼田市上下水道課	0278-24-8811	
	下水道	引込済	加入金負担済み	沼田市上下水道課	0278-24-8811	
	注) 引込費用等詳細については、上記関係事業者等にお問い合わせください。					
交通機関 (直線距離)		バス	関越交通	三つ又バス停から東北東へ約350m		
		鉄道	J R 上越線	沼田駅から北東へ約2.2km		
公共施設 (直線距離)		市役所	沼田市役所	南西へ約1.6km		
		小学校	沼田市立沼田北小学校	南東へ約700m		
		中学校	沼田市立沼田中学校	南東へ約400m		
その他参考事項		<ul style="list-style-type: none"> ・市営住宅十三割団地敷地を分割した一部の敷地です。 ・東側の道路幅員は現状 5 m です。 ・上水道については取り出し済みですが、メーターは設置してありませんので、使用の際には沼田市上下水道課へ申込が必要です。申込にあたり加入金として13mmの場合は83,600円の納入となります。 ・下水道については、取り出し柵が設置済みですので、使用の際には沼田市上下水道課へ申込が必要です。 ・上下水道の取り出し位置は1989番25との境界より約1m南に設置されています。 ・雨水は、道路側溝への排水は認められておらず、宅内で処理をする必要があります。 ・地盤調査、地下埋設物の調査は行っていません。 ・申込にあたっては、現地をご確認ください。 				



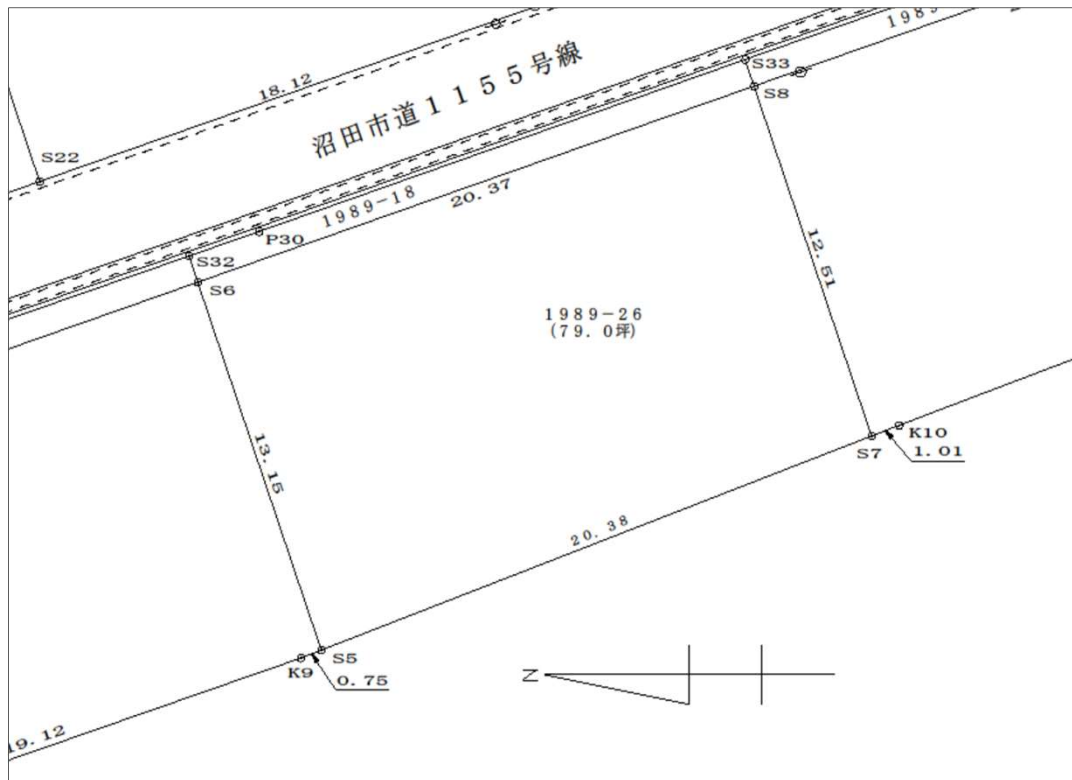
物件番号 3

公図



物件番号 3

明細図





①南側より撮影



②南側より撮影

※赤線は敷地の位置を記しています。



③東側より撮影



④南側より撮影

※赤線は敷地の概ねの位置を記しています。