

ぬまた起業塾で 起業しました！

ぬまた起業塾は、市内にて起業などを志す人をオール沼田で支援する場です。市内外の経済界の皆さんご協力の下、講話や講座、県内外の企業訪問、ビジネスプラン作成支援などを実施。入塾生の約90%が卒業し、卒業生の50%が起業・事業拡大・事業継承に至っています。(平成27年度初開催から令和3年度までの累計)

第6期卒業生

soup lunch & cafe ひととき 下之町-
高橋佐知子さん(写真左) 紗更さん(右)

母娘で叶えた念願の夢



「いつか2人でお店を開きたいね」。料理上手な高橋佐知子さんはぬまた起業塾を卒業し、娘の紗更さんの製菓学校卒業を待って、親子で今年6月に夢を叶えた。具だくさんのスープランチが人気で、ふわふわのシフォンケーキをお供にお茶を楽しむ人も多い。紗更さんが手掛けた空間で、ときめく「ひととき」を過ごしたい。

soup lunch & cafe ひととき

下之町880-3 竹屋テナントE (テラス沼田の東隣の建物)

11:00-14:00 / 15:00-19:00

日・月曜日(不定休)、年末年始

なし

来店予約・問合せ Instagram tengoo

LINE



今月の読者プレゼント

soup lunch & cafe ひとときで使える **500円割引券**



抽選5人

割引券の有効期限 来年3月31日(金)

応募方法 市HP応募フォームまたははがきに①郵便番号②住所③氏名④年齢⑤電話番号⑥広報紙の感想や要望⑦p4掲載の二次元コードより、YouTube動画内にあるキーワードを書いて応募

締切 12月23日(金)必着

市HP



宛先・問合せ 〒378-8501沼田市下之町888

秘書課広報広聴係 ☎内線4008

ぬまたの旬を
クッキング No.26

おつまみにピッタリ♪大和芋と大根のキムチ



レシピ
公開中

沼田市クックパッド

検索

沼田市地域おこし協力隊だより NO.26



南郷の曲屋を拠点に活動中

古川 実加

秋の宝物探し



問合せ 観光交流課交流推進係 ☎内線5031



山々の紅葉を毎日楽しみながら、とてもせいたくな通勤時間を過ごしています。南郷温泉しゃくなげの湯は敷地が広いので、朝の落ち葉掃除が大変です。澄んだ空気の中、落ち葉に隠れた栗や柿、とちの実などを採って秋を感じました。肥料用に、大量の落ち葉を持っていく人もいて驚きました。

先日、こんにやく芋掘りを体験しました。中腰の姿勢で芋の選別を行うのはとても大変でしたが、ふと顔を上げたときに見える景色は感動ものです。次の日はもちろん筋肉痛でしたが、食べ物のありがたさを肌で感じることができました。

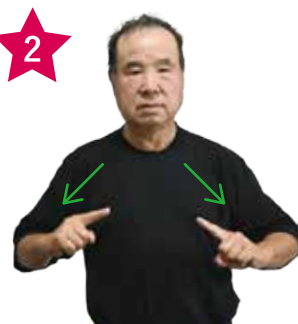
手やんご
手話
No.26
クリスマス

1



人差指で「X」の印を作り

2



左右斜め下へ引き下ろす

動画で練習しよう
応用編も収録



問合せ 社会福祉課
障害福祉係 ☎内線3109