



## 目指そう ゼロカーボンシティぬまた



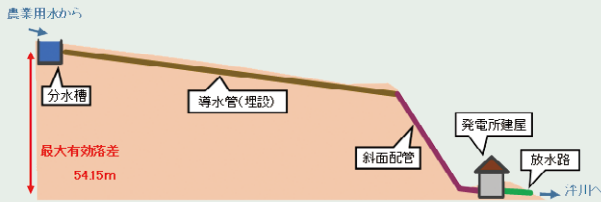
環境対策と併せて地域の活性化を図るため、市は令和2年度から小水力発電所建設事業を進め、再生可能エネルギー導入の一環として本市の豊富な水を利用した施設を整備しています。

### ○発電所の概要

本発電所は農業用水路を利用して取水し発電を行い、最大有効落差54.15m、最大出力537kW、年間発電量は、一般家庭約900世帯分の電力使用量に相当する発電量が見込まれます。この発電による二酸化炭素排出量の削減効果は年間約1,100トンと試算されます。

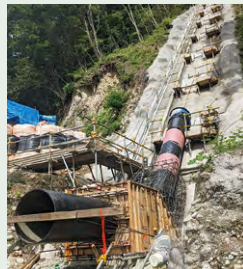
### ○建設事業の内容

既存の農業用水路から発電用水を分岐するための「分水槽」、分岐した水を発電所へ導く「導水管(埋設)」と「斜面配管」、水車や発電機を設置する「発電所建屋」、発電後に水を川に戻す「放水路」を整備します。



### ○工事の状況(令和5年7月時点)

導水管(埋設)の大部分の施工が終わり、現在は斜面配管および発電所建屋の工事を行っています。



問合せ 環境課環境政策係 ☎内線3071

## 令和5年度 ぐんま県民カレッジ

### 地域の学校開放講座(県立尾瀬高等学校)

豊かな自然を題材に地域の自然環境を考えてみましょう。

#### ■第1回

とき 9月24日(日) 午前10時〜午後3時

ところ 上信越高原国立公園・谷川岳(一ノ倉沢、天神平)

内容 谷川岳山域 秋の自然観察会

#### ■第2回

とき 10月29日(日) 午前9時〜午後4時

ところ 上信越高原国立公園「稲包山」(中級)

内容 群馬(新潟)県境稜線トレイル周辺山域 晩秋の自然観察会

#### ■第3回

とき 11月18日(土) 午前10時〜正午

ところ 尾瀬高等学校(自然環境棟)

内容 移住して学んだ自然と寄り添う農ある暮らし  
定員 各回10人(先着順)  
※第2回は5人  
※未成年は保護者同伴

申込期限 8月20日(日)

申込方法 郵便番号・住所・氏名・年齢・電話番号(携帯可)・ファクス番号・メールアドレスを明記し、電子メール・郵送・ファクスで送付

その他 傷害保険などは各自でご加入ください  
申込み・問合せ 尾瀬高等学校開放講座係(担当:松井、齋藤) ☎378・0301  
利根町平川1406、☎56・2310、ファクス56・3720、メール one-nso1@edu-gsn.ed.jp

## 第42回市民ゴルフ大会

とき 予選9月4日(月)、7日(木) / 決勝10月24日(火) ところ 初穂カントリークラブ  
定員 予選各日38組(先着順)  
参加費 2千円  
※別途プレー費がかかります  
申込み 市民ゴルフ大会事務局 ☎53・2000  
問合せ 市民ゴルフ大会事務局 ☎53・3200(担当:丸山) またはスポーツ振興課 ☎内線3332

## 放送大学 10月入学生募集

放送大学は、テレビ・インターネットで授業を行う通信制大学です。約300の幅広い授業科目が用意され、1科目から学ぶことができます。資料請求は無料です。

出願期限 第1回 8月31日(木)、第2回 9月12日(火)  
申込み・問合せ 放送大学群馬学習センター ☎027・230・1085

## 「保健福祉センターの空き状況」の確認サービスを開始しました

インターネットで、保健福祉センターの空き状況の確認ができるようになりました。

※予約はできません

問合せ 社会福祉課社会係 ☎内線3102

空き状況の確認はこちら

