

●入場券がありません。

届いていない

家に忘れた

無くした



ご本人様と
確認できれば、
投票できます。

住所 氏名 生年月日

住所
氏名
生年月日

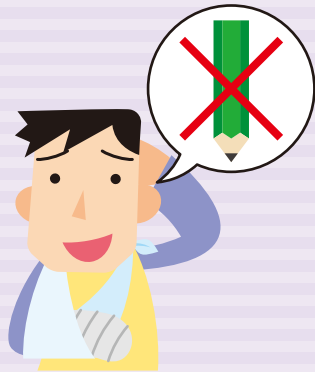
●候補者が 分かりません。



氏名一覧があります。
選挙公報も
お貸しできます。



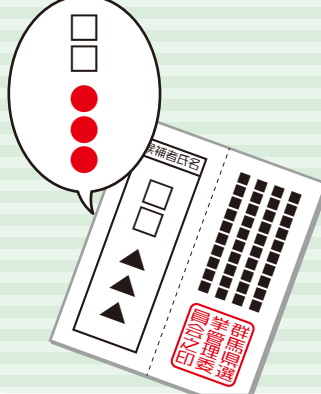
●字が書けません。



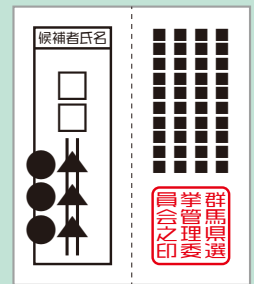
補助者が
代筆できます。



●書き間違えました。



二重線で
訂正してください。



●書き方が 分かりません。



衆院選

小選挙区 比例代表 国民審査

候補者名 政党等名

辞めさせたい
人に「X」を

参院選

選挙区 比例代表

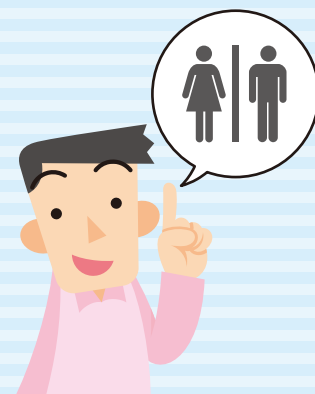
候補者名
または政党等名

地方選挙

知事選・県議選
市町村選挙

候補者名

●トイレはありますか。



トイレは・・・

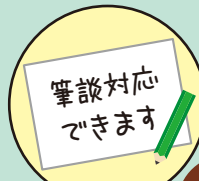
あちらにあります。
ご利用ください。

申し訳ありません。
トイレはありません。

●分からないことが あります。 相談したいことが あります。



筆談ができます。



1. コミュニケーションボードって何ですか？

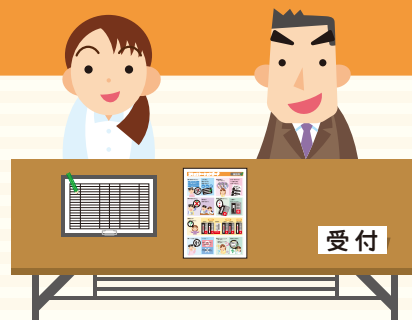
これは、投票に来られた方からの、よくある質問や依頼をイラストでまとめたものです。

文字や話し言葉が難しい方であっても、指さしてコミュニケーションをとることができます。



2. どこに設置すればよいですか？

ニーズのある人がすぐに気付くよう、受付の机上や受付近くの壁に提示してください。（耳マーク表示板もセットで掲示してください）



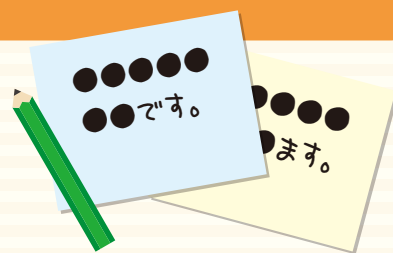
3. どうやって使うものですか？

ボードを利用しそうな方が来たら、次のように行動してください。

- ①筆談用の紙とペンを用意してから、目線を合わせつつ、ゆっくり話しかけてください。
- ②分からないようでしたら、該当しそうなイラストを示し、「これですか？」と聞いてください。（聞こえなくても、口の動きが参考になりますので、声を出してください）
- ③利用者が指さしをしたら、質問や依頼を復唱して確認してください。発音が不明瞭な方から質問された時も同様に、ボードの該当欄を示し、視線を合わせつつ、ゆっくり確認してください。
- ④胸を手のひらで軽くたたく仕草は「分かった」という意味の手話です。うなずくだけの人もいます。

4. 筆談をするときに注意することは何ですか？

文章は、短文の「ですます調」で書いてください。書き終わったら、書いた内容を身振り手振りを交えながら声を出して読んで伝えてください。



5. その他

日本語と手話の違いから、誤解してしまうことがあります。その後も様子を観察してしてください。

