

令和 6 年 9 月 17 日

ご近隣の皆様へ

橋梁補修工事のお知らせ

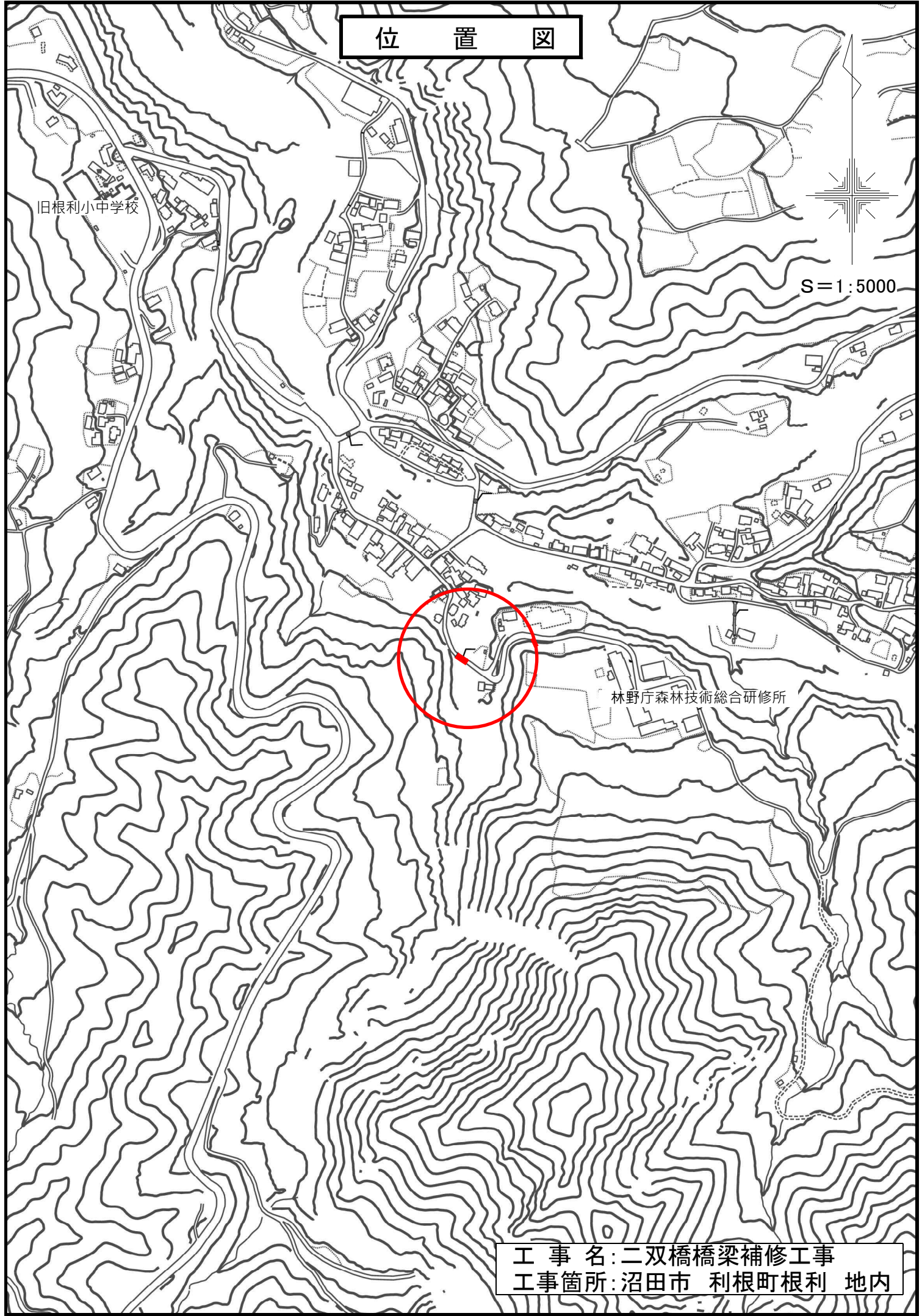
皆様には平素より沼田市に於ける事業に対し、ご理解とご協力をいただき誠にありがとうございます。

この度、橋梁補修工事を下記のとおり実施することになりました。
つきましては、車両通行時や徒歩での通行において、皆様にご迷惑をお掛けすると存じますが、ご理解ご協力をお願い申し上げます。

記

- 工 事 名 二双橋橋梁補修工事
- 工 事 場 所 沼田市 利根町根利 地内（裏面位置図のとおり）
- 通 行 規 制 **片側交互通行**
※両側の防護柵を補修しますので通行には注意してください。
- 工 事 期 間 令和 6 年 9 月 24 日 ～ 令和 6 年 11 月 29 日
※工事期間は天候、諸事情により前後することがありますがご了承ください。
- 発 注 者 沼田市役所 建設課 土木係 TEL 23-2111
(内線 4106)
- 受 注 者 株式会社 沼田樹園 TEL 23-9841

位置図



工事名:二双橋橋梁補修工事
工事箇所:沼田市 利根町根利 地内