

議案第80号

令和6年度沼田市国民健康保険特別会計補正予算（第3号）

令和6年度沼田市の国民健康保険特別会計の補正予算（第3号）は、次に定めるところによる。

（歳入歳出予算の補正）

第1条 歳入歳出予算の総額に歳入歳出それぞれ16,477千円を追加し、歳入歳出予算の総額を歳入歳出それぞれ5,431,208千円とする。

2 歳入歳出予算の款項の区分及び当該区分ごとの金額並びに補正後の歳入歳出予算の金額は、「第1表 歳入歳出予算補正」による。

令和6年12月3日提出

沼田市長 星野 稔

第 1 表 歳入歳出予算補正

歳入

款	項
3 県支出金	
	1 県補助金
4 財産収入	
	1 財産運用収入
5 繰入金	
	1 他会計繰入金
	2 基金繰入金
7 諸収入	
	3 雑収入
歳入	合計

(単位：千円)

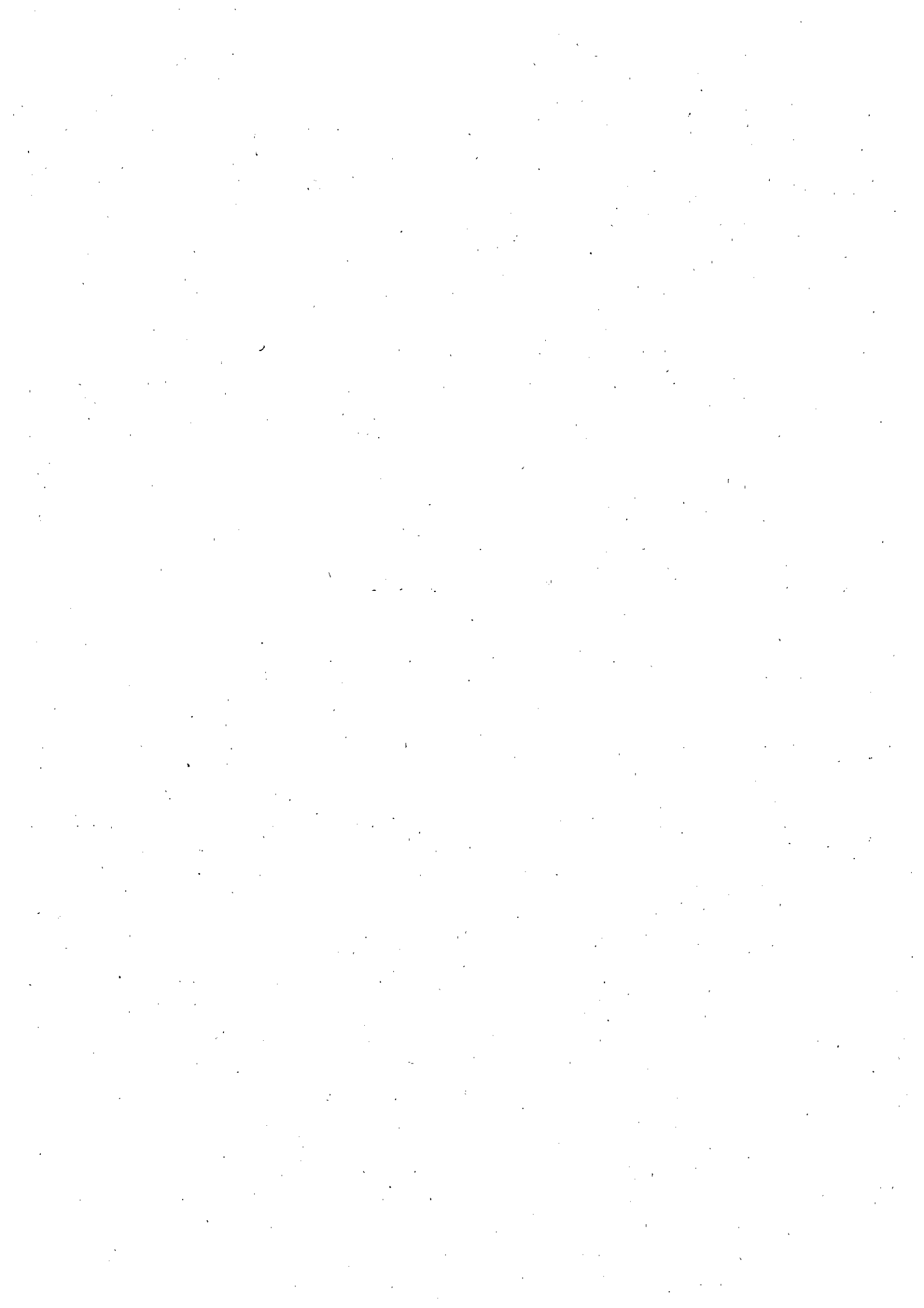
補正前の額	補正額	計
3,850,867	606	3,851,473
3,850,866	606	3,851,472
13	27	40
13	27	40
502,133	△467	501,666
369,393	△5,929	363,464
132,740	5,462	138,202
17,113	16,311	33,424
8,108	16,311	24,419
5,414,731	16,477	5,431,208

歳 出

款		項	
2 保 險 給 付 費			
	1 療 養 諸 費		
6 保 健 事 業 費			
	2 特 定 健 康 診 査 等 事 業 費		
7 基 金 積 立 金			
	1 基 金 積 立 金		
9 諸 支 出 金			
	1 償 還 金 及 び 還 付 加 算 金		
歳 出		合 計	

(単位：千円)

補正前の額	補正額	計
3,767,702	0	3,767,702
3,210,510	0	3,210,510
76,602	0	76,602
44,766	0	44,766
13	27	40
13	27	40
7,405	16,450	23,855
7,404	16,450	23,854
5,414,731	16,477	5,431,208



令和 6 年 度

沼田市国民健康保険特別会計補正予算（第3号）に関する説明書

歳入歳出補正予算事項別明細書

1 総括  
歳入

款				補正前の額	
3	県	支	出	金	3,850,867
4	財	産	収	入	13
5	繰		入	金	502,133
7	諸		収	入	17,113
歳入合計					5,414,731



(単位：千円)

補 正 額	計	備 考
606	3,851,473	
27	40	
△467	501,666	
16,311	33,424	
16,477	5,431,208	

歳出

款	補正前の額	補正額
2 保 険 給 付 費	3,767,702	0
6 保 健 事 業 費	76,602	0
7 基 金 積 立 金	13	27
9 諸 支 出 金	7,405	16,450
歳 出 合 計	5,414,731	16,477

(単位：千円)

計	補正額の財源内訳				備考
	特定財源			一般財源	
	国県支出金	地方債	その他		
3,767,702	59			△59	
76,602	547			△547	
40			27		
23,855			16,311	139	
5,431,208	606		16,338	△467	

2 歳 入

款 項 目		補正前の額	補 正 額	計
3	県支出金	3,850,867	606	3,851,473
	1 県補助金	3,850,866	606	3,851,472
	1 保険給付費等交付金	3,850,866	606	3,851,472
4	財産収入	13	27	40
	1 財産運用収入	13	27	40
	1 利子及び配当金	13	27	40
5	繰入金	502,133	△467	501,666
	1 他会計繰入金	369,393	△5,929	363,464
	1 一般会計繰入金	369,393	△5,929	363,464
	2 基金繰入金	132,740	5,462	138,202
	1 国民健康保険基金繰入金	132,740	5,462	138,202
7	諸収入	17,113	16,311	33,424
	3 雑入	8,108	16,311	24,419
	9 国保連合会保険給付費等交付金普通交付金余剰金精算金	1	16,311	16,312

3 県支出金  
(単位：千円)

節		説 明	
区 分	金 額		
2 特別交付金	606	保険者努力支援制度 特別調整交付金分(市町村分) 特定健康診査等負担金	△4,361 、 4,420 547
1 基金積立金利子	27	基金積立金利子	27
7 財政安定化支援事業繰入金	△5,929	財政安定化支援事業繰入金	△5,929
1 国民健康保険基金繰入金	5,462	国民健康保険基金繰入金	5,462
1 国保連合会保険給付費等交付金普通交付金余剰金精算金	16,311	国保連合会保険給付費等交付金普通交付金余剰金精算金	16,311

3 歳 出

款 項 目	補正前の額	補 正 額	計	補 正 額 の 財 源 内 訳				
				特 定 財 源			一般財源	
				国県支出金	地 方 債	そ の 他		
2	保険給付費	3,767,702	0	3,767,702	59			△59
1	療養諸費	3,210,510	0	3,210,510	59			△59
	1 一般被保険者療養給付費	3,181,593	0	3,181,593	59			△59
6	保健事業費	76,602	0	76,602	547			△547
	2 特定健康診査等事業費	44,766	0	44,766	547			△547
	1 特定健康診査等事業費	44,766	0	44,766	547			△547
7	基金積立金	13	27	40			27	
	1 基金積立金	13	27	40			27	
	1 基金積立金	13	27	40			27	
9	諸支出金	7,405	16,450	23,855			16,311	139
	1 償還金及び還付加算金	7,404	16,450	23,854			16,311	139
	1.償還金	1	16,450	16,451			16,311	139

2 保険給付費  
(単位：千円)

節		説明
区分	金額	
24 積立金	27	○基金積立金 27 基金積立金 27 国民健康保険基金積立金 27
22 償還金、利子及び割引料	16,450	○償還金 16,450 償還金 16,450 償還金 16,311 国庫支出金返還金 41 県支出金返還金 98

