

議案第 81 号

令和 6 年度沼田市介護保険特別会計補正予算（第 2 号）

令和 6 年度沼田市の介護保険特別会計の補正予算（第 2 号）は、次に定めるところによる。

（歳入歳出予算の補正）

第 1 条 歳入歳出予算の総額に歳入歳出それぞれ 7,300 千円を追加し、歳入歳出予算の総額を歳入歳出それぞれ 6,198,139 千円とする。

2 歳入歳出予算の款項の区分及び当該区分ごとの金額並びに補正後の歳入歳出予算の金額は、「第 1 表 歳入歳出予算補正」による。

令和 6 年 12 月 3 日提出

沼 田 市 長 星 野 稔

第 1 表 歳 入 歳 出 予 算 補 正

歳 入

款		項
9 繰	入	金
		1 一 般 会 計 繰 入 金
歳 入		合 計

(単位：千円)

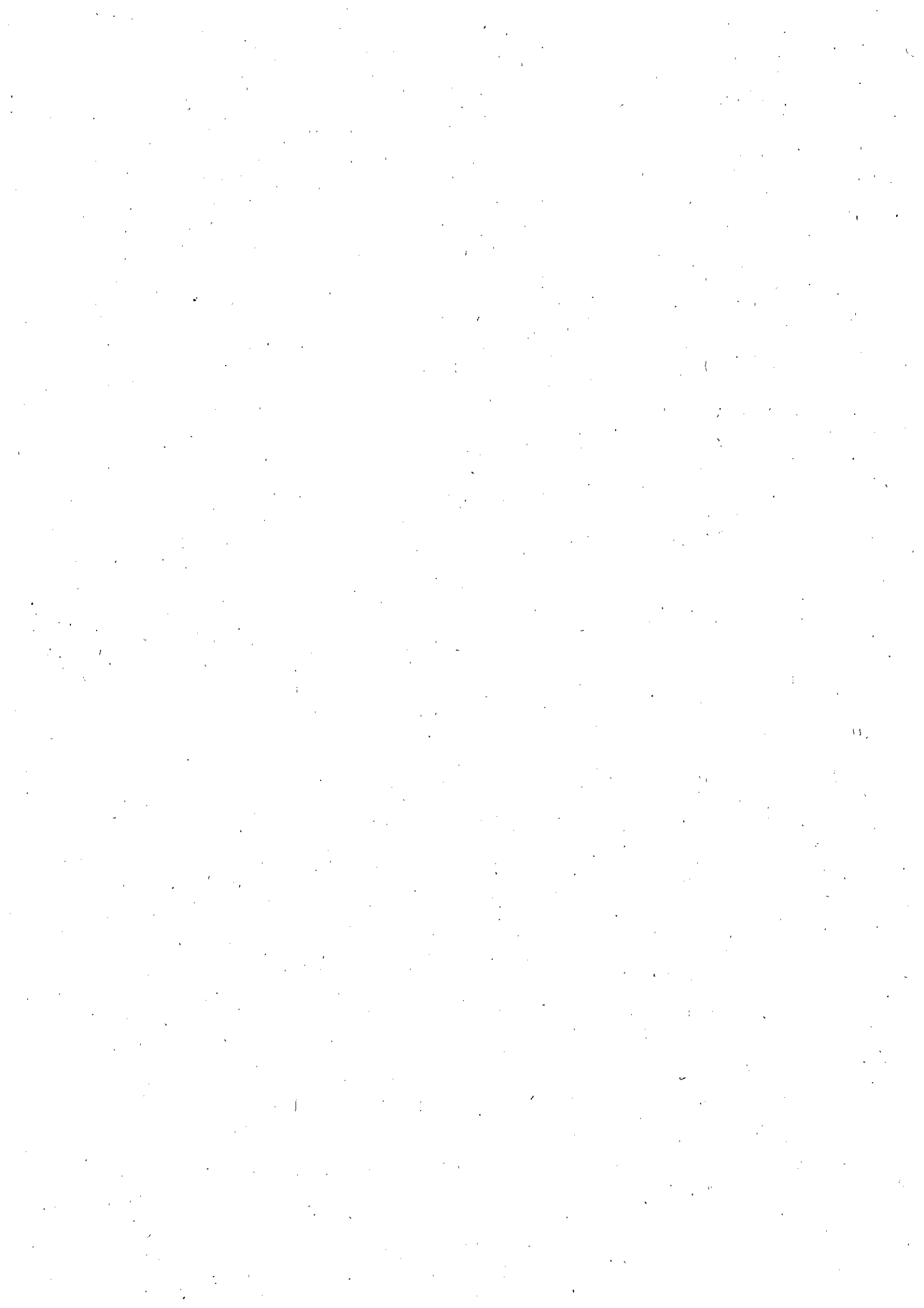
補正前の額	補正額	計
971,926	7,300	979,226
943,466	7,300	950,766
6,190,839	7,300	6,198,139

歳 出

款	項
2 保 險 給 付 費	
	4 高 額 介 護 サ ー ビ ス 等 費
	5 高 額 医 療 合 算 介 護 サ ー ビ ス 等 費
歳 出	合 計

(単位：千円)

補正前の額	補正額	計
5,610,256	7,300	5,617,556
135,600	7,000	142,600
17,800	300	18,100
6,190,839	7,300	6,198,139



令和 6 年 度

沼田市介護保険特別会計補正予算（第2号）に関する説明書

歳入歳出補正予算事項別明細書

1 総括
歳入

款	補正前の額
9 繰入金	971,926
歳入合計	6,190,839

(単位：千円)

補 正 額	計	備 考
7,300	979,226	
7,300	6,198,139	

歳出

款	補正前の額	補正額
2 保 險 給 付 費	5,610,256	7,300
歳 出 合 計	6,190,839	7,300

(単位：千円)

計	補正額の財源内訳				備考
	特定財源			一般財源	
	国県支出金	地方債	その他		
5,617,556			7,300		
6,198,139			7,300		

2 歳 入

款 項 目		補正前の額	補 正 額	計
9	繰入金	971,926	7,300	979,226
	1 一般会計繰入金	943,466	7,300	950,766
	1 介護給付費繰入金	701,283	7,300	708,583

9 繰入金
(単位：千円)

節		説明
区分	金額	
1 現年度分	7,300	介護給付費繰入金 7,300

3 歳 出

款 項 目		補正前の額	補 正 額	計	補 正 額 の 財 源 内 訳				
					特 定 財 源			一般財源	
					国県支出金	地 方 債	そ の 他		
2	保険給付費	5,610,256	7,300	5,617,556			7,300		
	4 高額介護サービス等費	135,600	7,000	142,600			7,000		
		1 高額介護サービス費	135,000	7,000	142,000			7,000	
	5	高額医療合算介護サービス等費	17,800	300	18,100			300	
		2 高額医療合算介護予防サービス費	300	300	600			300	

2 保険給付費
(単位：千円)

節		説明
区分	金額	
18 負担金、補助 及び交付金	7,000	○高額介護サービス費 7,000 高額介護サービス費 7,000 高額介護サービス費 7,000
18 負担金、補助 及び交付金	300	○高額医療合算介護予防サービス費 300 高額医療合算介護予防サービス費 300 高額医療合算介護予防サービス費 300

