

群馬県沼田市

そうだ!

ぬまた暮らしの家

に泊ってみよう!

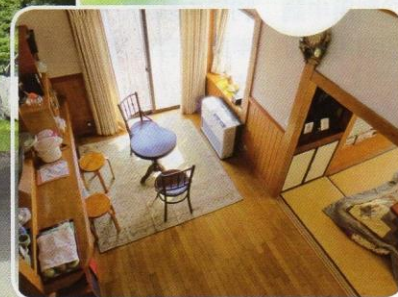
沼田市移住促進トライアルハウス

自慢のお風呂は
温泉・初穂の湯!

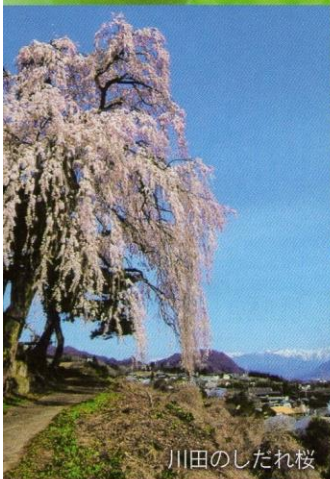
施設利用料
無料



うれしいパリアフリー



“ぬまた”って、なにもないけどいっぱいあるところです。
なにがなくて、なにがあるのか…
それは、あなたに感じてほしいのです。
そのためにあるのがこの“ぬまた暮らしの家”。
まずは、お気軽にぬまた暮らしを体感してください。



川田のしだれ桜



玉原高原ブナの新緑



吹割の滝・紅葉



たんぼらスキーパーク



河岸段丘

お申し込み・お問合せ

〒378-8501 群馬県沼田市下之町888番地 沼田市役所観光交流課
TEL 0278-23-2111 FAX 0278-24-5179 E-mail kouryupro@city.numata.gunma.jp

