

SHIN制服通信

3つの“SHIN”

親

親しみ

進

進化

新

新生

第2回目のアンケートを実施しました。

多くの方にアンケートにご協力いただきまして
誠にありがとうございました。

第2回アンケートの結果、
沼田市立中学校のデザインは、**案1**とすることが決定しました。
ネクタイとリボンは、今後決定していきます。

案1 ダークネイビーとブラウンの組み合わせ



アンケート結果

選択肢	案1	案2	案3	案4	その他
回答数	210	131	146	169	13
割合	31%	20%	22%	25%	2%

案2 グレーとブラウンの組み合わせ



案3 ダークネイビーとグリーン色の組み合わせ

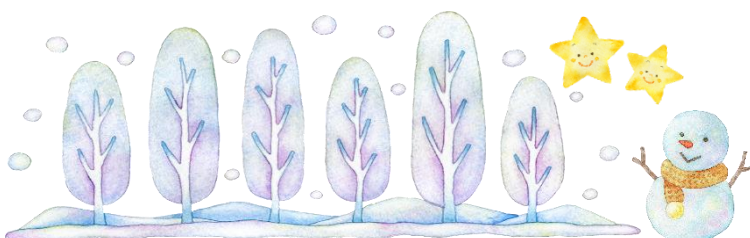


案4 グレーとブルーの組み合わせ



【アンケートの概要】

- ・回答受付期間 令和7年11月1日(土)～11月16日(日)
- ・対象世帯 小学生及び中学生のいる世帯(1世帯1回の回答)
- ・回答世帯数 669世帯



＊ ＊ 問い合わせ先 ＊ ＊

沼田市教育委員会事務局
教育総務課学校再編係
電話 23-2111 (内線 3304)