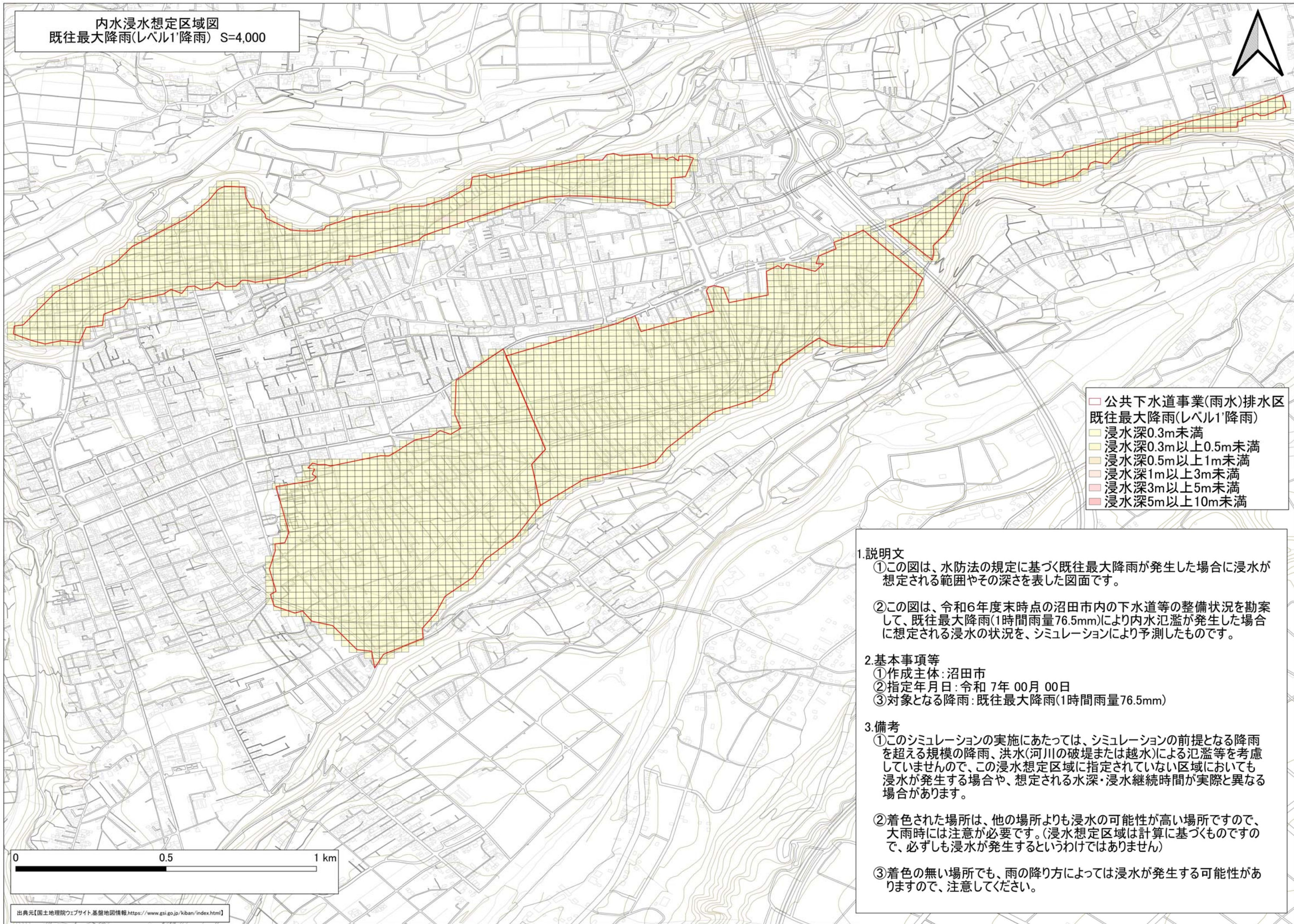


内水浸水想定区域図  
既往最大降雨(レベル1'降雨) S=4,000



- 公共下水道事業(雨水)排水区
- 既往最大降雨(レベル1'降雨)
- 浸水深0.3m未満
- 浸水深0.3m以上0.5m未満
- 浸水深0.5m以上1m未満
- 浸水深1m以上3m未満
- 浸水深3m以上5m未満
- 浸水深5m以上10m未満

1. 説明文

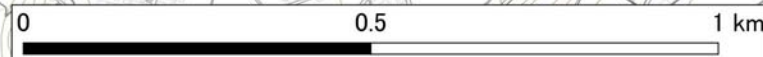
- ①この図は、水防法の規定に基づく既往最大降雨が発生した場合に浸水が想定される範囲やその深さを表した図面です。
- ②この図は、令和6年度末時点の沼田市内の下水道等の整備状況を勘案して、既往最大降雨(1時間雨量76.5mm)により内水氾濫が発生した場合に想定される浸水の状況を、シミュレーションにより予測したものです。

2. 基本事項等

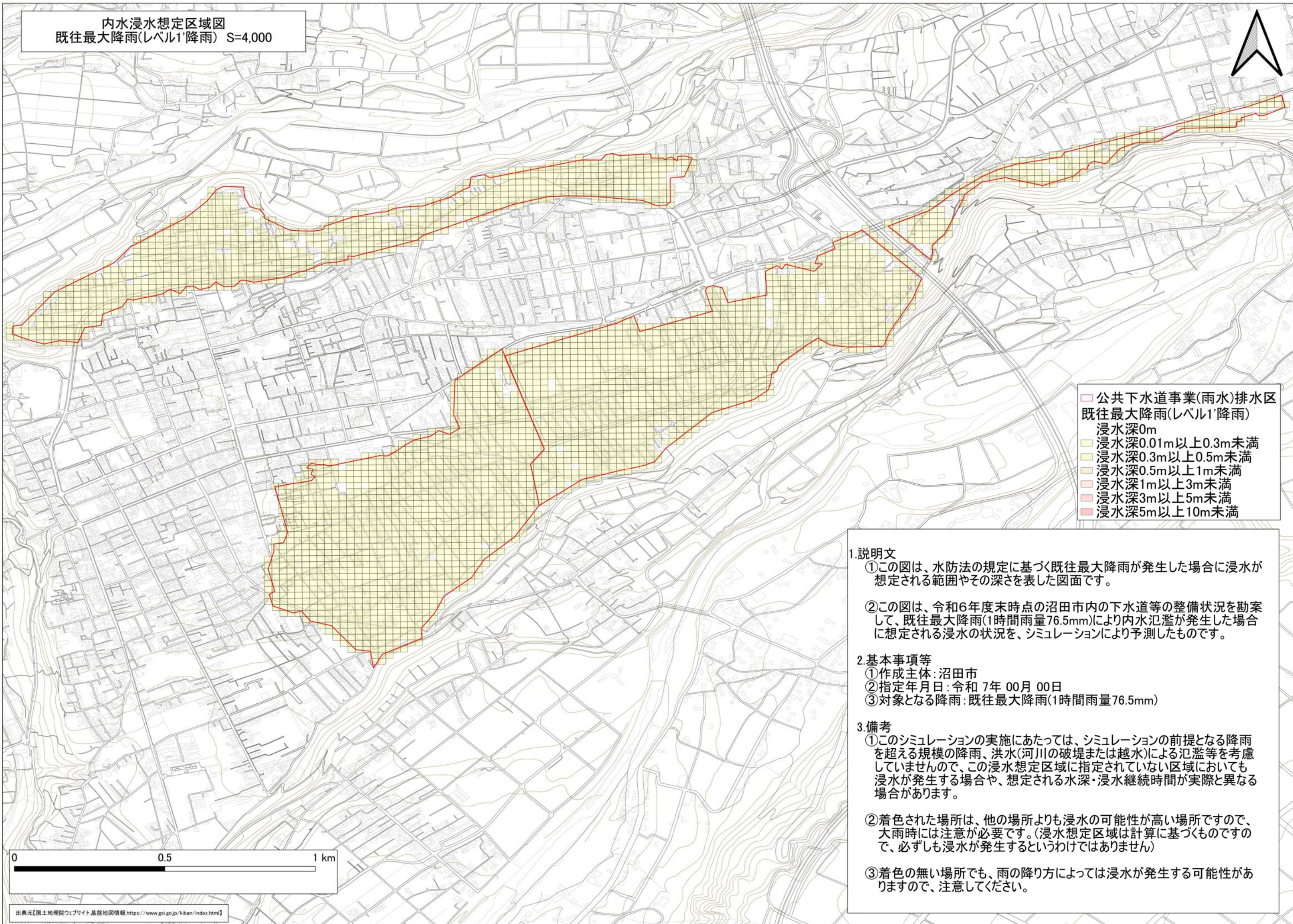
- ①作成主体：沼田市
- ②指定年月日：令和7年00月00日
- ③対象となる降雨：既往最大降雨(1時間雨量76.5mm)

3. 備考

- ①このシミュレーションの実施にあたっては、シミュレーションの前提となる降雨を超える規模の降雨、洪水(河川の破堤または越水)による氾濫等を考慮していませんので、この浸水想定区域に指定されていない区域においても浸水が発生する場合や、想定される水深・浸水継続時間が実際と異なる場合があります。
- ②着色された場所は、他の場所よりも浸水の可能性が高い場所ですので、大雨時には注意が必要です。(浸水想定区域は計算に基づくものですので、必ずしも浸水が発生するというわけではありません)
- ③着色の無い場所でも、雨の降り方によっては浸水が発生する可能性がありますので、注意してください。

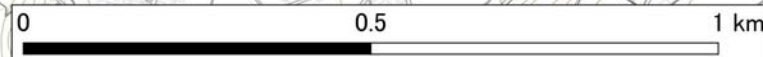


内水浸水想定区域図  
既往最大降雨(レベル1'降雨) S=4,000

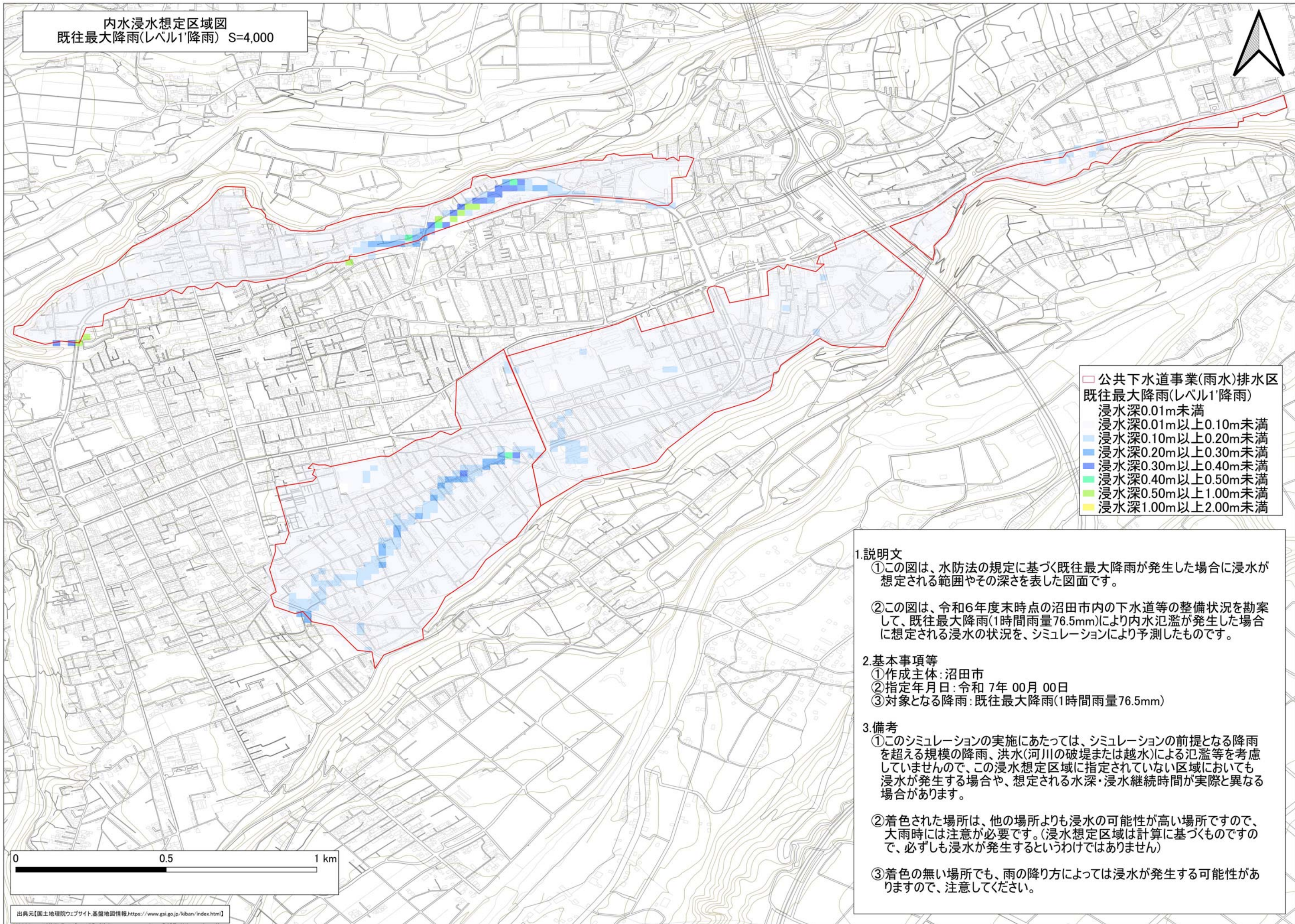


- 公共下水道事業(雨水)排水区
- 既往最大降雨(レベル1'降雨)
- 浸水深0m
- 浸水深0.01m以上0.3m未満
- 浸水深0.3m以上0.5m未満
- 浸水深0.5m以上1m未満
- 浸水深1m以上3m未満
- 浸水深3m以上5m未満
- 浸水深5m以上10m未満

1. 説明文
- ①この図は、水防法の規定に基づく既往最大降雨が発生した場合に浸水が想定される範囲やその深さを表した図面です。
  - ②この図は、令和6年度末時点の沼田市内の下水道等の整備状況を勘案して、既往最大降雨(1時間雨量76.5mm)により内水氾濫が発生した場合に想定される浸水の状況を、シミュレーションにより予測したものです。
2. 基本事項等
- ①作成主体: 沼田市
  - ②指定年月日: 令和7年00月00日
  - ③対象となる降雨: 既往最大降雨(1時間雨量76.5mm)
3. 備考
- ①このシミュレーションの実施にあたっては、シミュレーションの前提となる降雨を超える規模の降雨、洪水(河川の破堤または越水)による氾濫等を考慮していませんので、この浸水想定区域に指定されていない区域においても浸水が発生する場合や、想定される水深・浸水継続時間が実際と異なる場合があります。
  - ②着色された場所は、他の場所よりも浸水の可能性が高い場所ですので、大雨時には注意が必要です。(浸水想定区域は計算に基づくものですので、必ずしも浸水が発生するわけではありません)
  - ③着色の無い場所でも、雨の降り方によっては浸水が発生する可能性がありますので、注意してください。



内水浸水想定区域図  
既往最大降雨(レベル1'降雨) S=4,000



- 公共下水道事業(雨水)排水区
- 既往最大降雨(レベル1'降雨)
- 浸水深0.01m未満
- 浸水深0.01m以上0.10m未満
- 浸水深0.10m以上0.20m未満
- 浸水深0.20m以上0.30m未満
- 浸水深0.30m以上0.40m未満
- 浸水深0.40m以上0.50m未満
- 浸水深0.50m以上1.00m未満
- 浸水深1.00m以上2.00m未満

1. 説明文

- ①この図は、水防法の規定に基づく既往最大降雨が発生した場合に浸水が想定される範囲やその深さを表した図面です。
- ②この図は、令和6年度末時点の沼田市内の下水道等の整備状況を勘案して、既往最大降雨(1時間雨量76.5mm)により内水氾濫が発生した場合に想定される浸水の状況を、シミュレーションにより予測したものです。

2. 基本事項等

- ①作成主体: 沼田市
- ②指定年月日: 令和 7年 00月 00日
- ③対象となる降雨: 既往最大降雨(1時間雨量76.5mm)

3. 備考

- ①このシミュレーションの実施にあたっては、シミュレーションの前提となる降雨を超える規模の降雨、洪水(河川の破堤または越水)による氾濫等を考慮していませんので、この浸水想定区域に指定されていない区域においても浸水が発生する場合や、想定される水深・浸水継続時間が実際と異なる場合があります。
- ②着色された場所は、他の場所よりも浸水の可能性が高い場所ですので、大雨時には注意が必要です。(浸水想定区域は計算に基づくものですので、必ずしも浸水が発生するというわけではありません)
- ③着色の無い場所でも、雨の降り方によっては浸水が発生する可能性がありますので、注意してください。

0 0.5 1 km