

議案第36号

市道路線の変更について

道路法（昭和27年法律第180号）第10条第2項の規定により、下記の市道を変更したいので、同条第3項の規定により議会の議決を求める。

令和8年6月2日提出

沼田市長 星野 稔

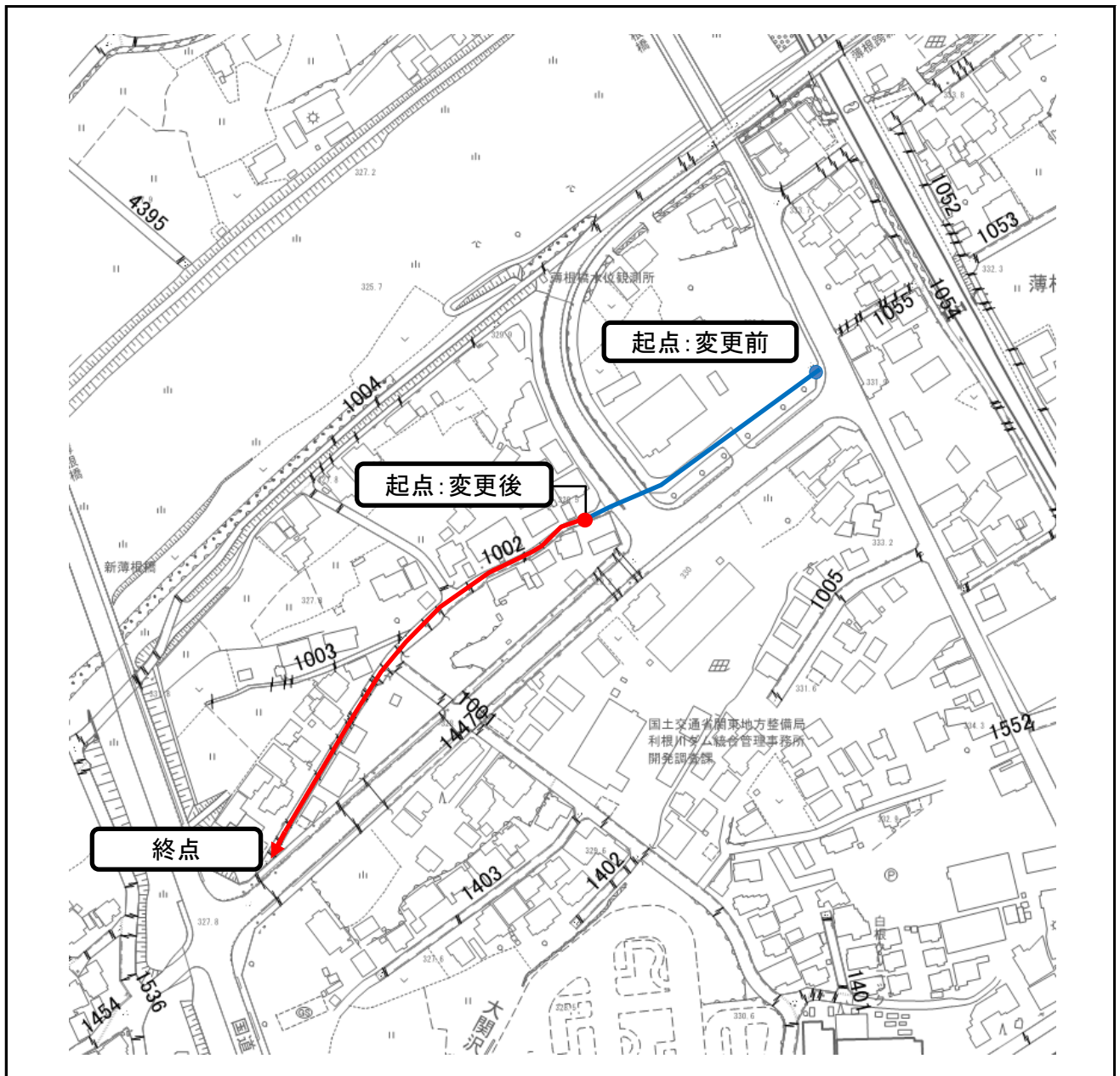
記

旧 新	路線名	起点	終点	幅員 (m)	延長 (m)	重要な 経過地
旧	薄根1号線 (1022号線)	薄根町字薄根 3387-3番地先	薄根町字薄根 3460-2番地先	2.8~7.1	334.3	
新	薄根1号線 (1022号線)	薄根町字薄根 3401番12地先	薄根町字薄根 3460番2地先	2.5~6.4	208.0	
旧	県立職業訓練 校線 (56号線)	屋形原町飛地字 砂田2980番地先	下川田町字砂田 396番地先	3.5~6.3	379.4	
新	旧県立職業訓練 校線 (56号線)	下川田町字砂田 467番2地先	下川田町字砂田 394番2地先	3.3~6.0	343.0	
旧	十二越下線 (5257号線)	下川田町字十二越 3003-1番地先	下川田町字砂田 346-2番地先	2.2~2.2	573.4	
新	十二越下線 (5257号線)	下川田町字十二越 3003番1地先	下川田町字十二越 2987番地先	1.9~2.2	246.0	
旧	輪組281号線 (T4281号線)	利根町輪組 595-5	利根町輪組 605	2.5~4.6	236.1	
新	輪組281号線 (T4281号線)	利根町輪組字 下ノ原598番1地先	利根町輪組字 下ノ原603番地先	3.0~4.1	136.0	

変 更 路 線

旧 新	路線名	起 点	終 点	幅員	延長	重要な経過地
旧	薄根1号線 (1022号線)	薄根町字薄根 3387-3番地先	薄根町字薄根 3460-2番地先	m 2.8～ 7.1	m 334.3	
新	薄根1号線 (1022号線)	薄根町字薄根 3401番12地先	薄根町字薄根 3460番2地先	m 2.5～ 6.4	m 208.0	

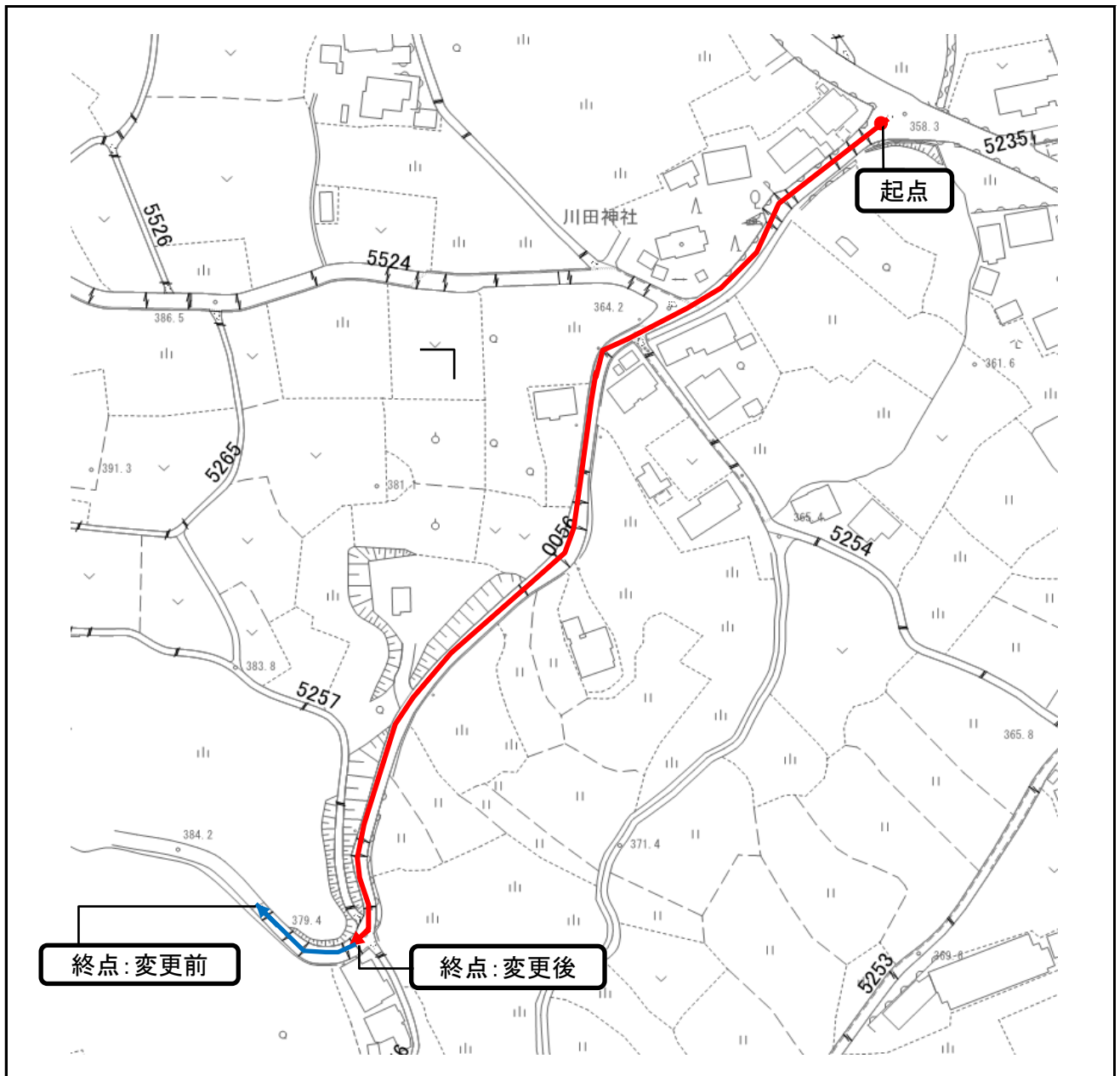
位 置 図



変 更 路 線

旧 新	路線名	起 点	終 点	幅員	延長	重要な経過地
旧	県立職業訓練校線 (56号線)	屋形原町飛地字砂田 2980番地先	下川田町字砂田 396番地先	m 3.5～ 6.3	m 379.4	
新	旧県立職業訓練校線 (56号線)	下川田町字砂田 467番2地先	下川田町字砂田 394番2地先	m 3.3～ 6.0	m 343.0	

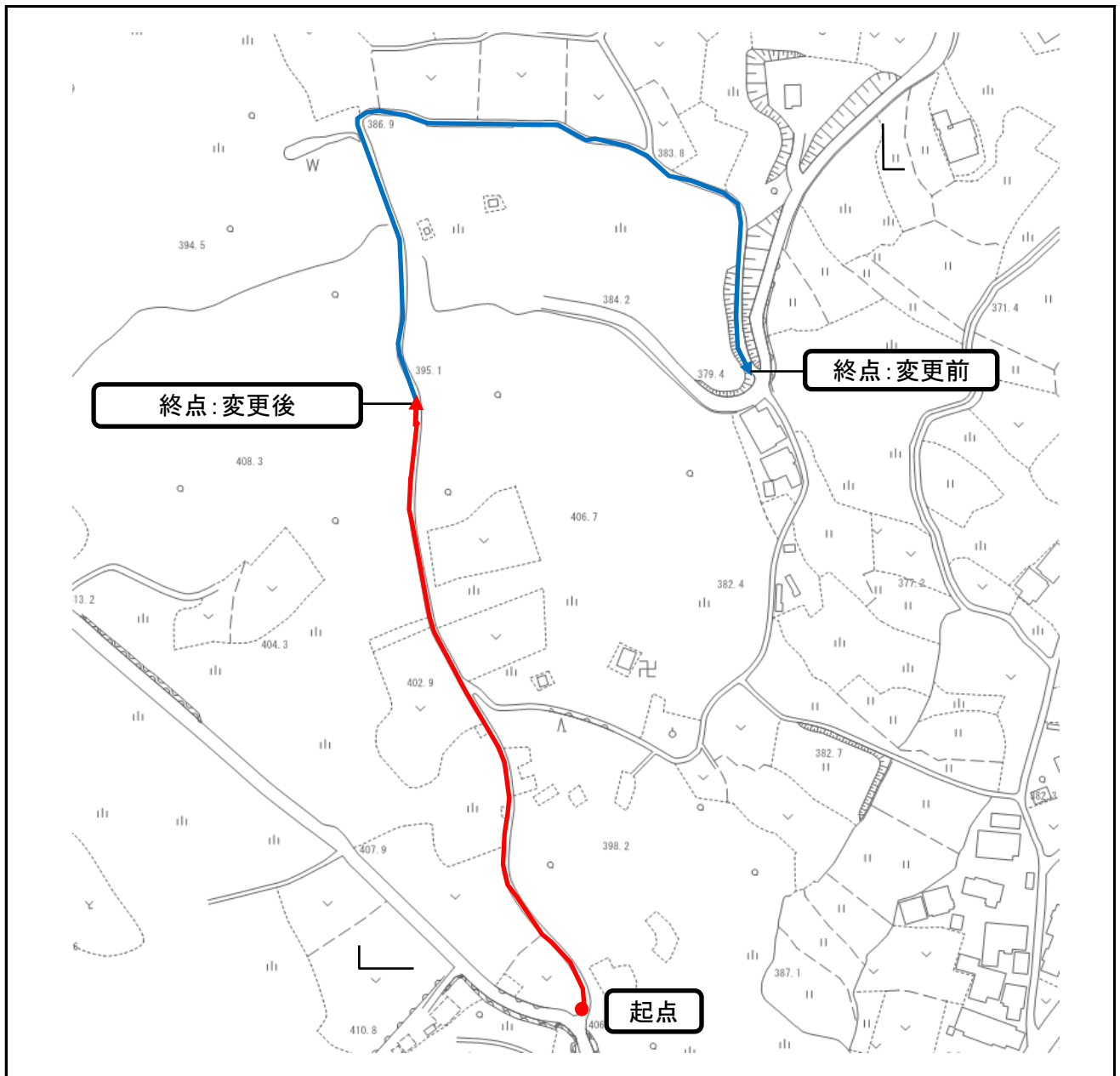
位 置 図



変 更 路 線

旧 新	路線名	起 点	終 点	幅員	延長	重要な経過地
旧	十二越下線 (5257号線)	下川田町字十二越 3003-1番地先	下川田町字砂田 346-2番地先	2.2~ 2.2 m	573.4 m	
新	十二越下線 (5257号線)	下川田町字十二越 3003番1地先	下川田町字十二越 2987番地先	1.9~ 2.2 m	246.0 m	

位 置 図



変 更 路 線

旧 新	路線名	起 点	終 点	幅員	延長	重要な経過地
旧	輪組281号線 (T4281号線)	利根町輪組 595-5	利根町輪組 605	m 2.5~ 4.6	m 236.1	
新	輪組281号線 (T4281号線)	利根町輪組字下ノ原 598番1地先	利根町輪組字下ノ原 603番地先	m 3.0~ 4.1	m 136.0	

位 置 図

